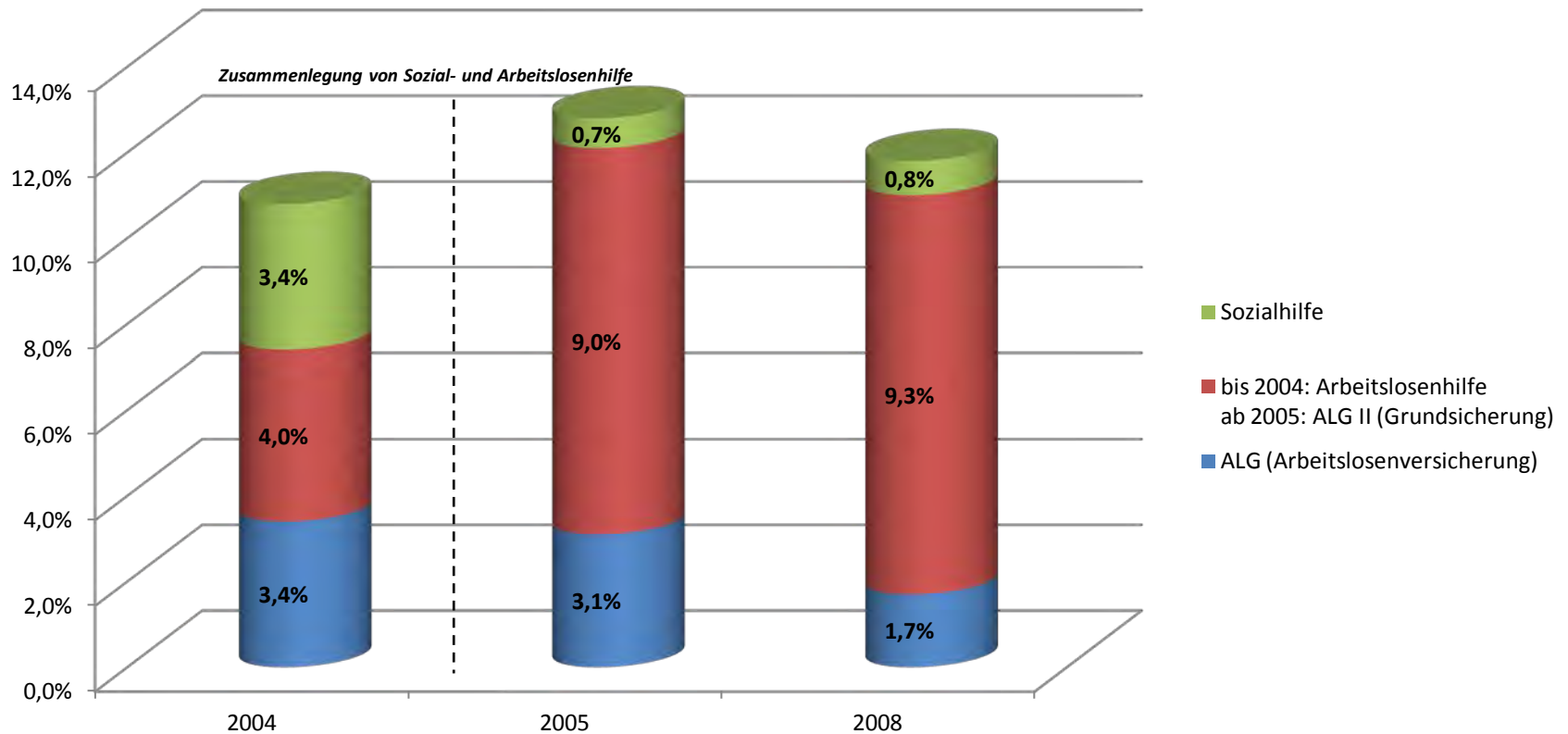


**Arbeitslosenversicherung, Grundsicherung
oder Erwerbstätigenversicherung?**

Gehen der Arbeitslosenversicherung die Kunden aus?

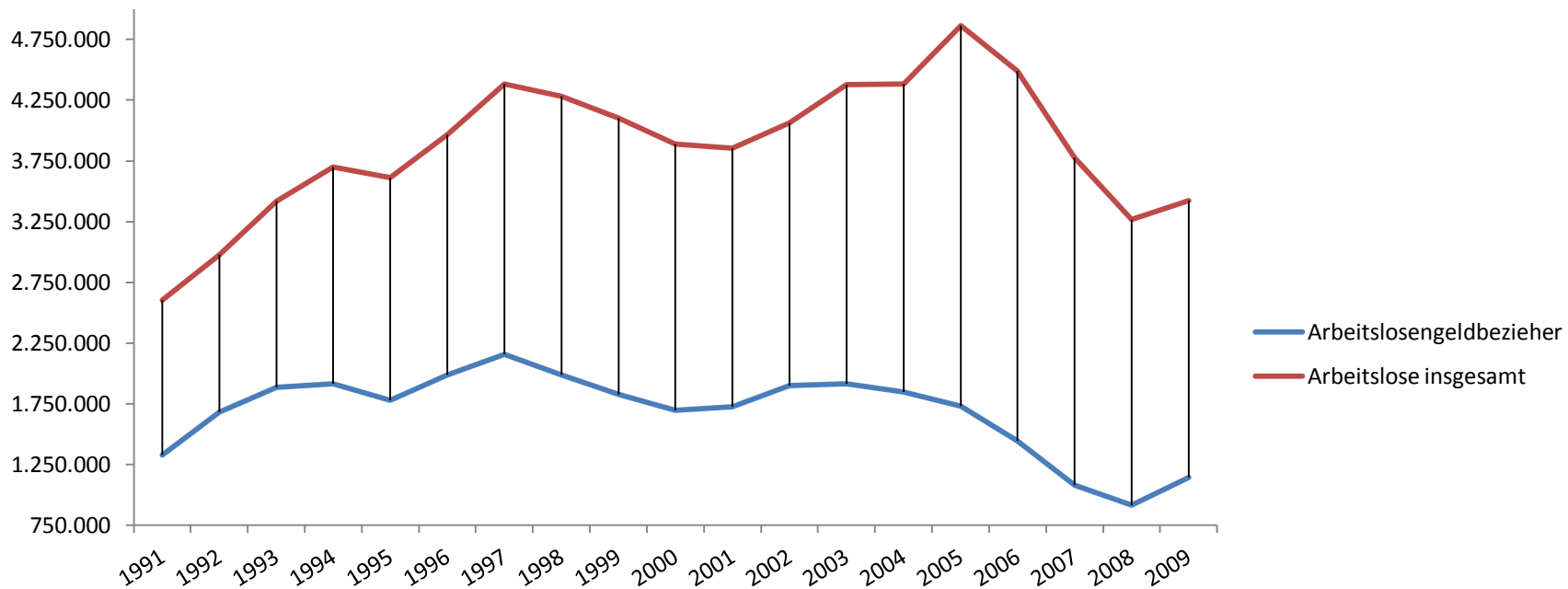
Anteil der Empfänger von ALG und ALG II (Grundsicherung) an der Bevölkerung 15-64 Jahre



Sozialhilfe ab 2005 = Grundsicherung bei Vollerwerbsminderung (bis unter 65 Jahre) und Empfänger von laufender Hilfe zum Lebensunterhalt (außerhalb von Einrichtungen)

Quelle: Bundesagentur für Arbeit (BA)

Arbeitslosengeldbezieher * (ALV) und Arbeitslose insgesamt** 1991-2009

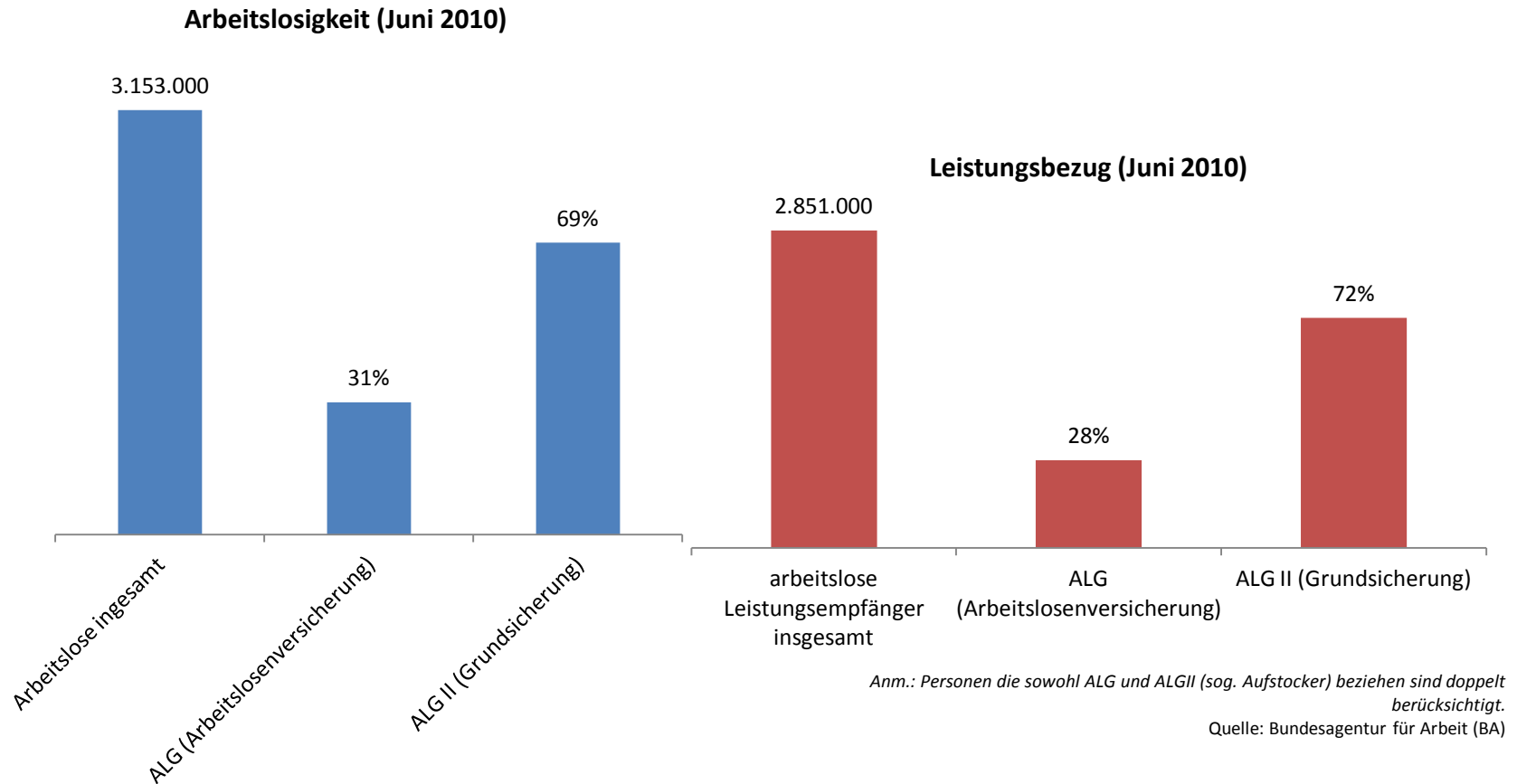


* Personen die Arbeitslosengeld nach dem SGB III (ohne Arbeitslosengeld für Weiterbildung) beziehen; Jahresdurchschnittswerte

**Jahresdurchschnitt

Quelle: Bundesagentur für Arbeit (BA)

Grundsicherung = dominante Leistungsart bei Arbeitslosigkeit



Ausbau der ALV zur Erwerbstätigenversicherung?

- ALV: obligatorische Risikoversicherung - Absicherung des Einkommensrisikos bei Arbeitslosigkeit;
- ETV: Prävention (Vermeidung des Eintritts von Arbeitslosigkeit) durch dauerhaften Erhalt der Beschäftigungsfähigkeit
- Recht auf Weiterbildung im Sinne des lebenslangen Lernens
- Teil der Beiträge als persönliches Entwicklungskonten
- zur Finanzierung von kritischen Übergängen im Erwerbsverlauf
u.a. zur Absicherung Erziehungspausen, Unterstützung Arbeitszeitreduzierung, Weiterbildung Sabbatjahr, Existenzgründung oder in erster Linie Instrument zur Finanzierung des Vorruhestandes wie in den Niederlanden?