

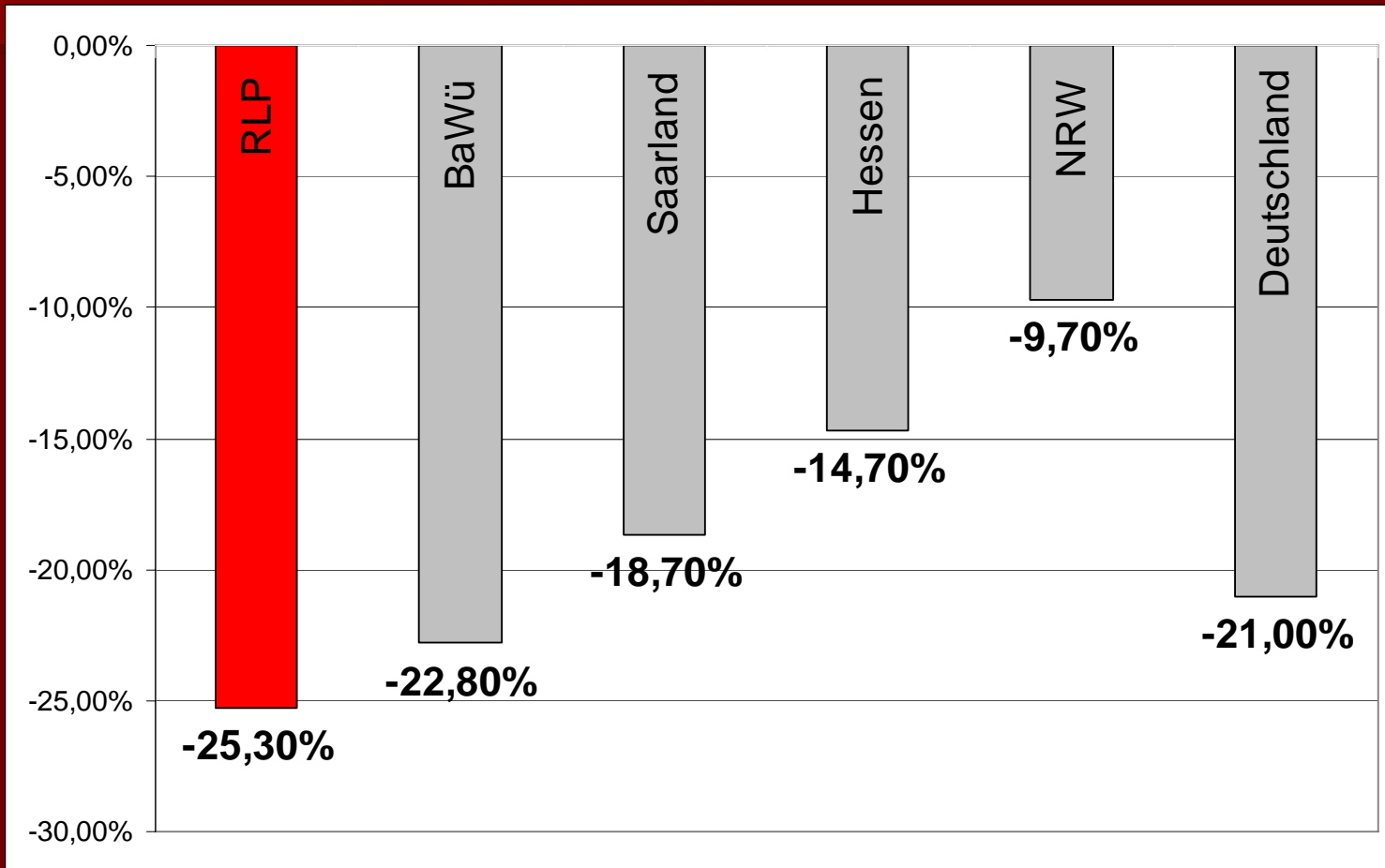
Stand und Perspektiven der rheinland-pfälzischen Wirtschaftspolitik

Staatsminister Hendrik Hering

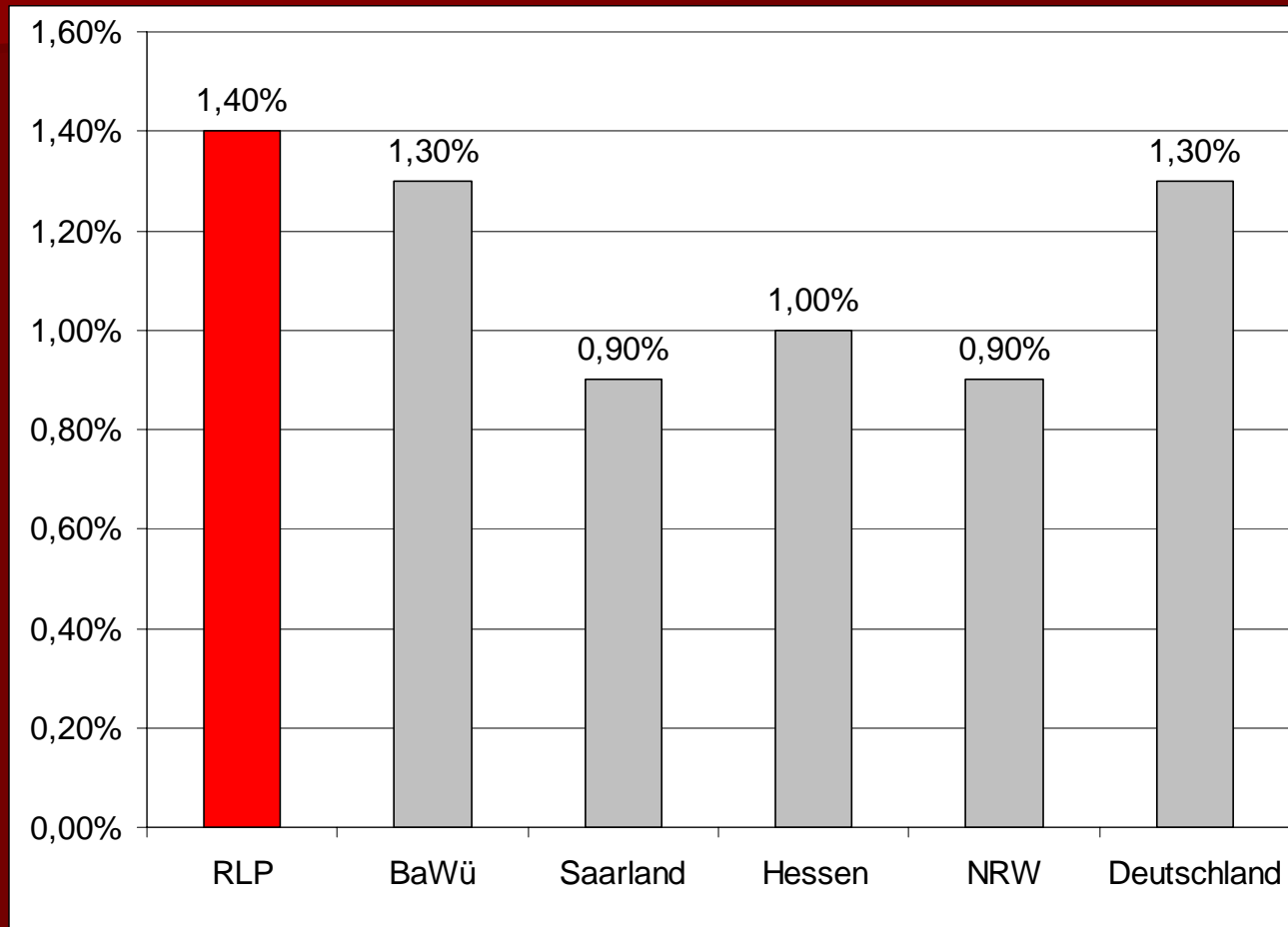
Zur wirtschaftlichen Situation

- BIP-Wachstum in Deutschland 2,5% in 2006
- Prognose für 2007: 1,8 – 2,0%
- Rückgang der Arbeitslosenzahl bundesweit um 21%
- Rückgang der Arbeitslosenzahl in Rheinland-Pfalz: 25,3%

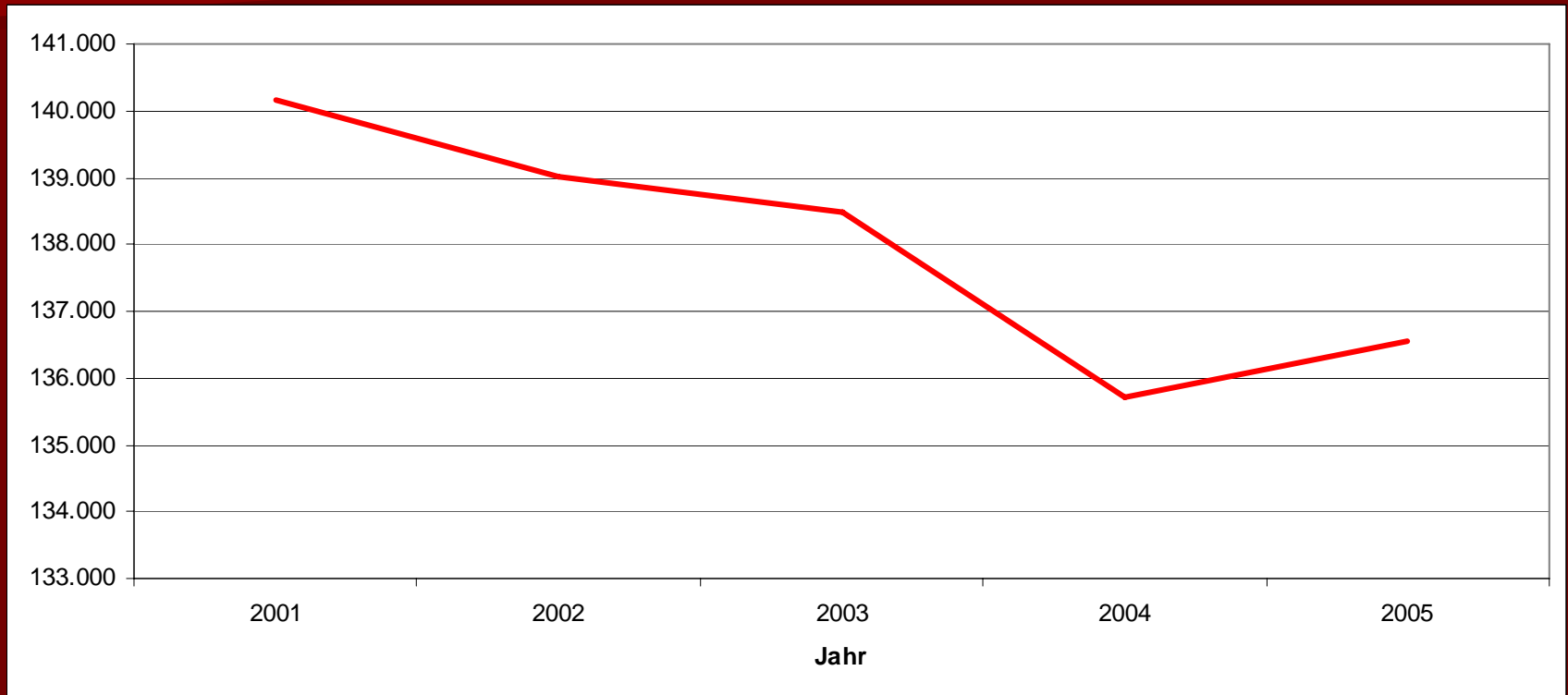
Rückgang der Arbeitslosenzahlen seit Januar 2005



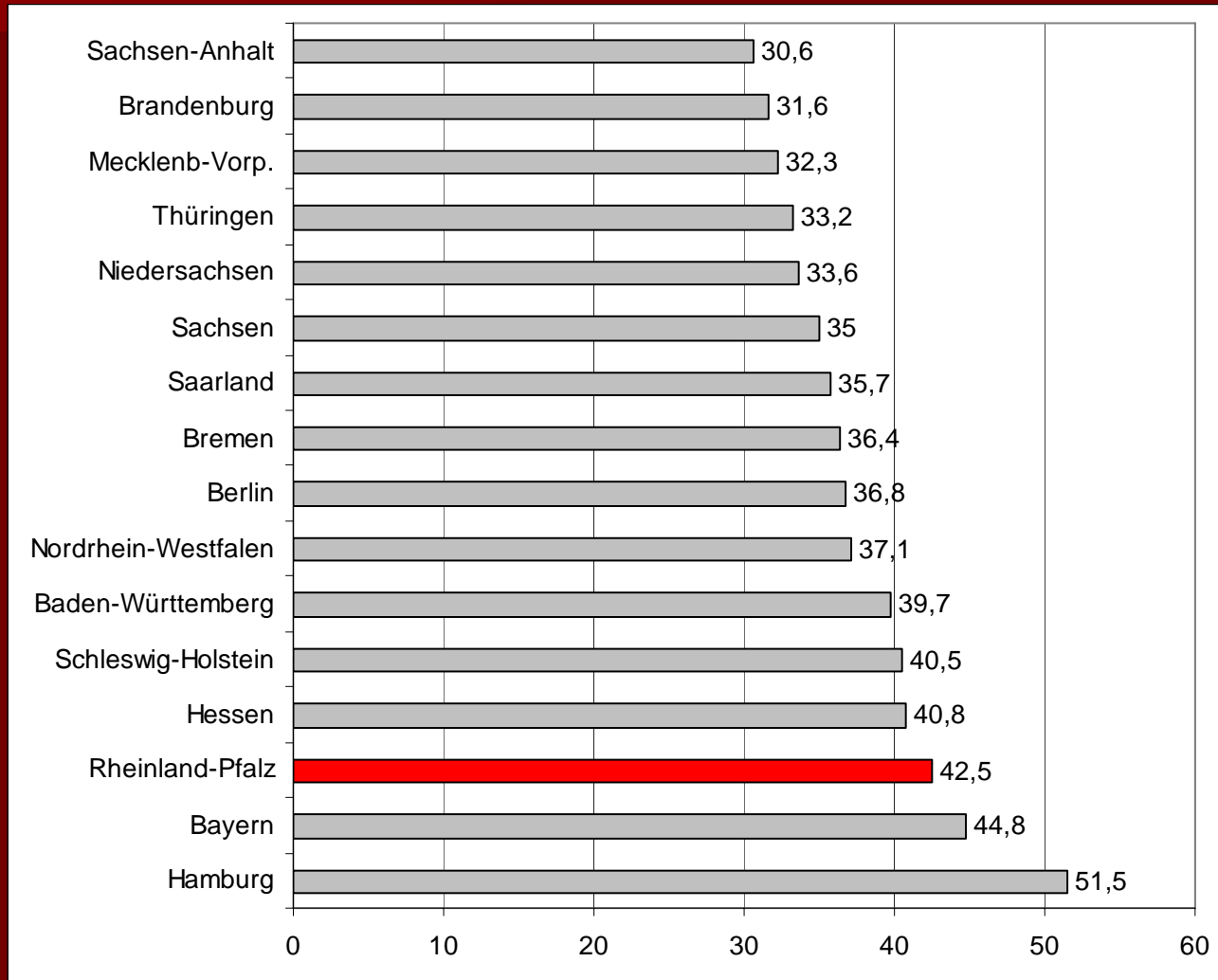
Beschäftigungsentwicklung im Vorjahresvergleich



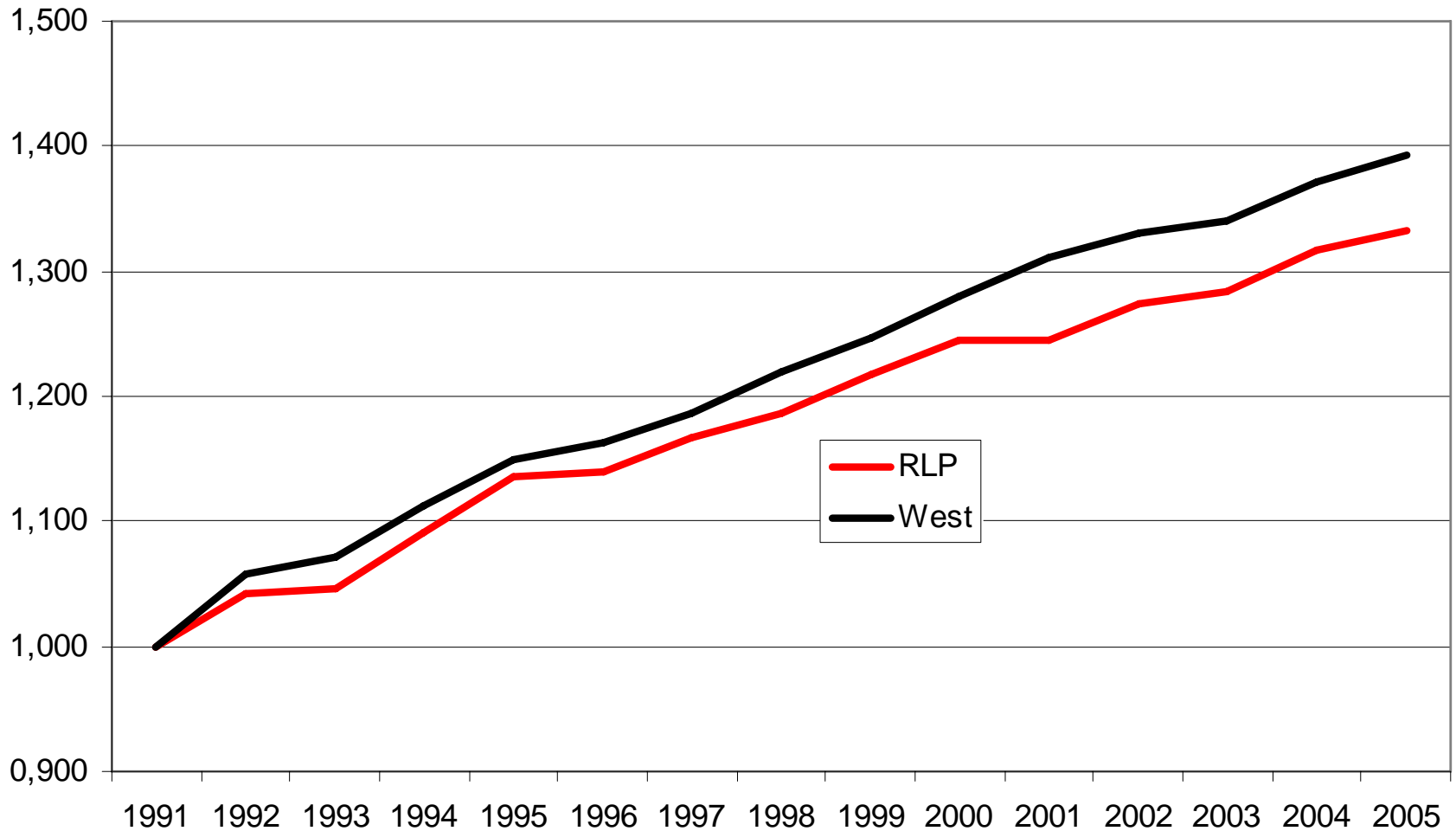
Nettopendlerentwicklung aus Rheinland-Pfalz



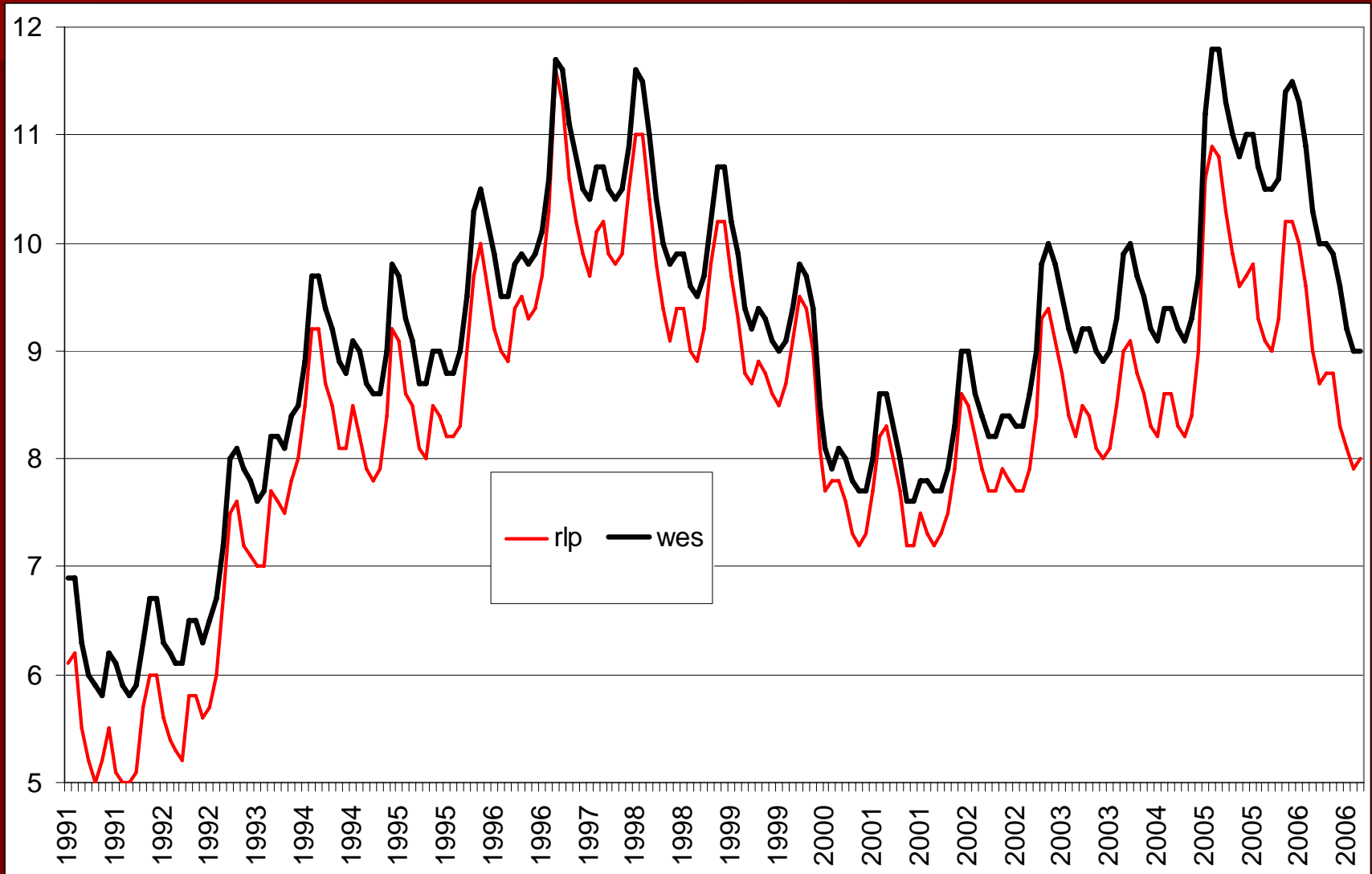
Unternehmen je 1000 Einwohner



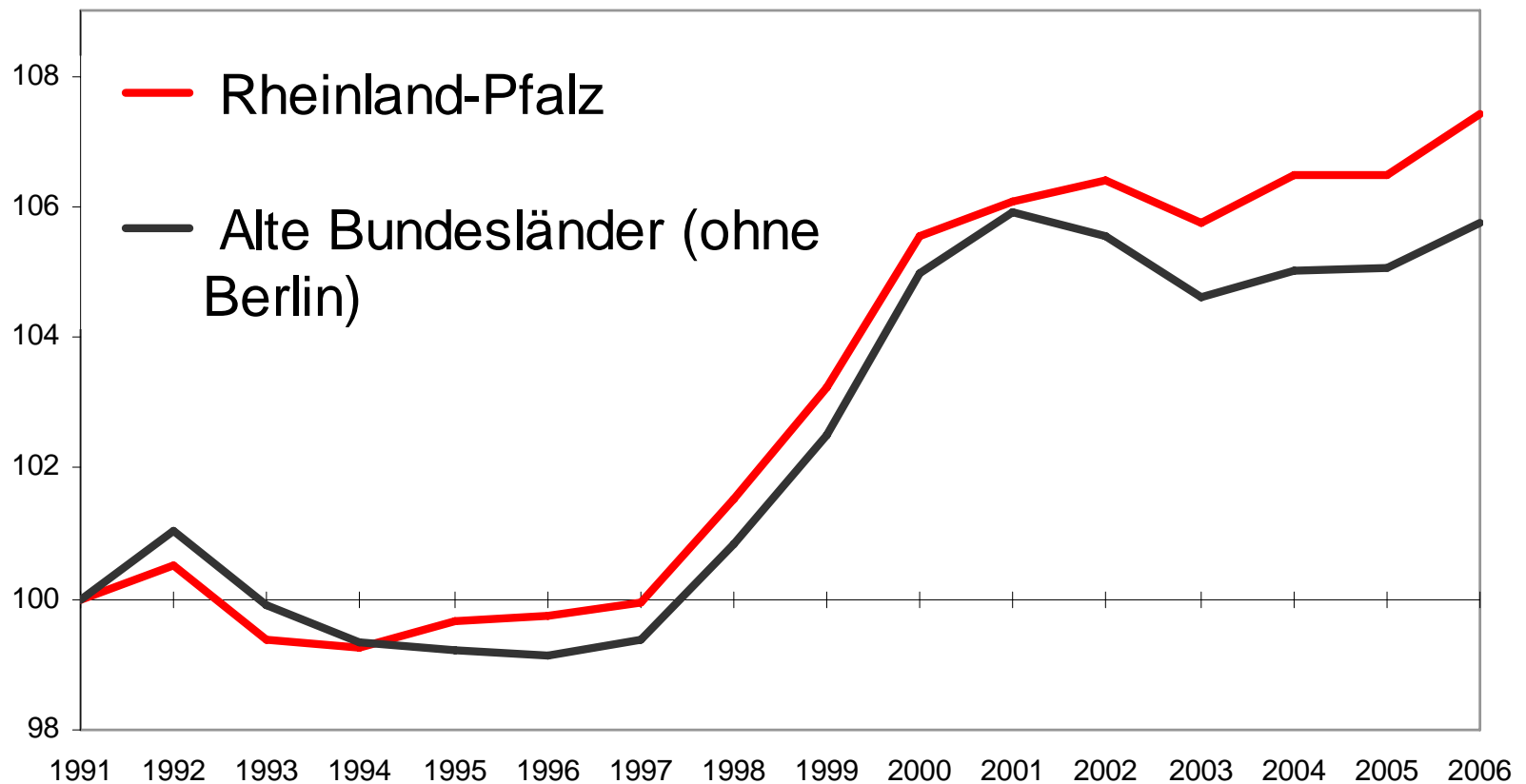
BIP-Entwicklung in RLP und Westdeutschland (1991-2005)



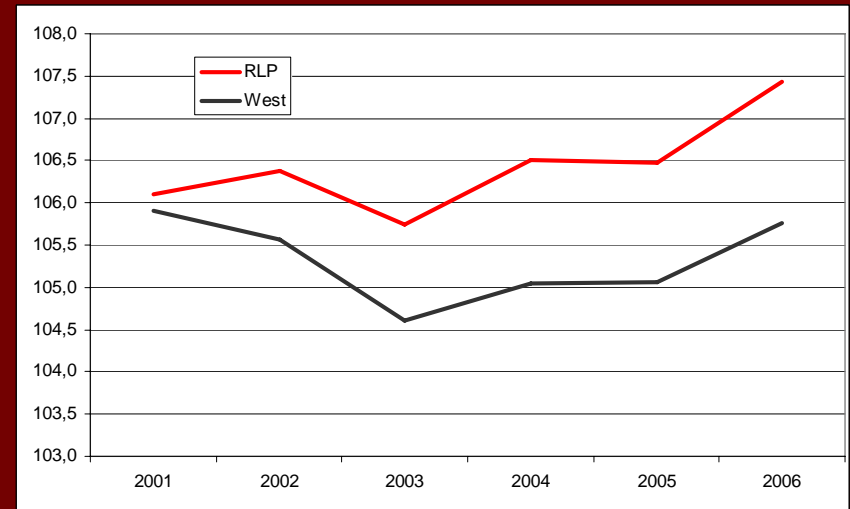
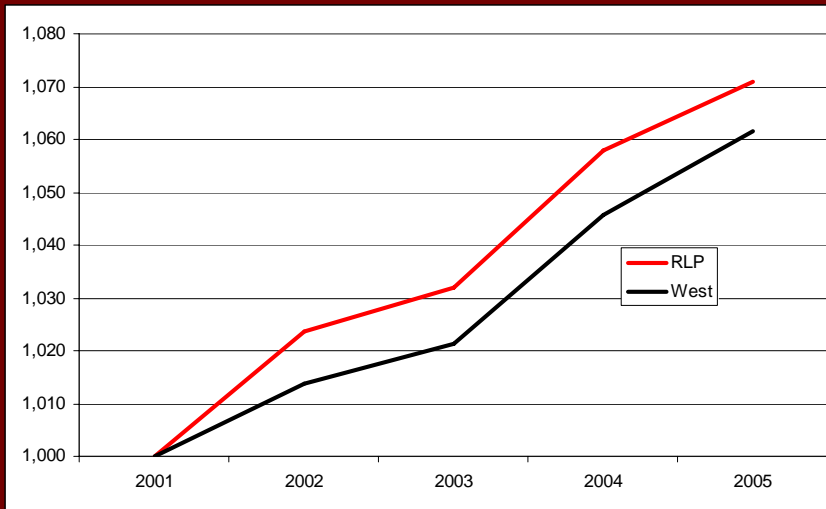
ALQ in RLP und Westdeutschland (1991 – 2006)



Beschäftigungsentwicklung in RLP und Westdeutschland (1991-2005)



BIP- und Arbeitsmarktentwicklung seit 2001



Flexibilität der rheinland-pfälzischen Unternehmen

- Anpassungsfähigkeit und damit Fähigkeit zu günstigem Lohnniveau
- Flexible Beschäftigte → flexible Arbeitszeiten
- Flankierende Konsenspolitik der Landesregierung.

Jobmotor Mittelstand

- Zwischen 2003 und 2005 wurden im deutschen Mittelstand 400.000 Arbeitsplätze geschaffen
- Im gleichen Zeitraum wurden in Großunternehmen und öffentlichem Dienst 300.000 Arbeitsplätze abgebaut.
- Teilzeitbeschäftigung ein Phänomen des Mittelstandes

RLP profitiert vom Mittelstand

Von den knapp 172.000 Unternehmen...

- ...haben 92% weniger als 10 Beschäftigte,
 - ...haben 6,6% zwischen 10 und 50 Beschäftigte,
 - ...haben 1,4% zwischen 50 und 250 Beschäftigte
- Mittelstandsanteil von 99,8%

RLP profitiert vom Mittelstand

„Kleinere und mittlere Betriebe wachsen, während Großbetriebe im Durchschnitt Beschäftigung abbauen. In dieser Hinsicht hat Rheinland-Pfalz eine sehr günstige Struktur“

iab 2005

Herausforderungen der rheinland-pfälzischen Wirtschaftspolitik

- Fachkräftemangel, insbesondere Hochqualifizierte
- Demografischer Wandel
- Neue Branchen wie die Gesundheitswirtschaft

Wirtschaftspolitik für die rheinland-pfälzischen Regionen

Ministerium für Wirtschaft,
Verkehr, Landwirtschaft und
Weinbau. Mainz, 22.01.2007