



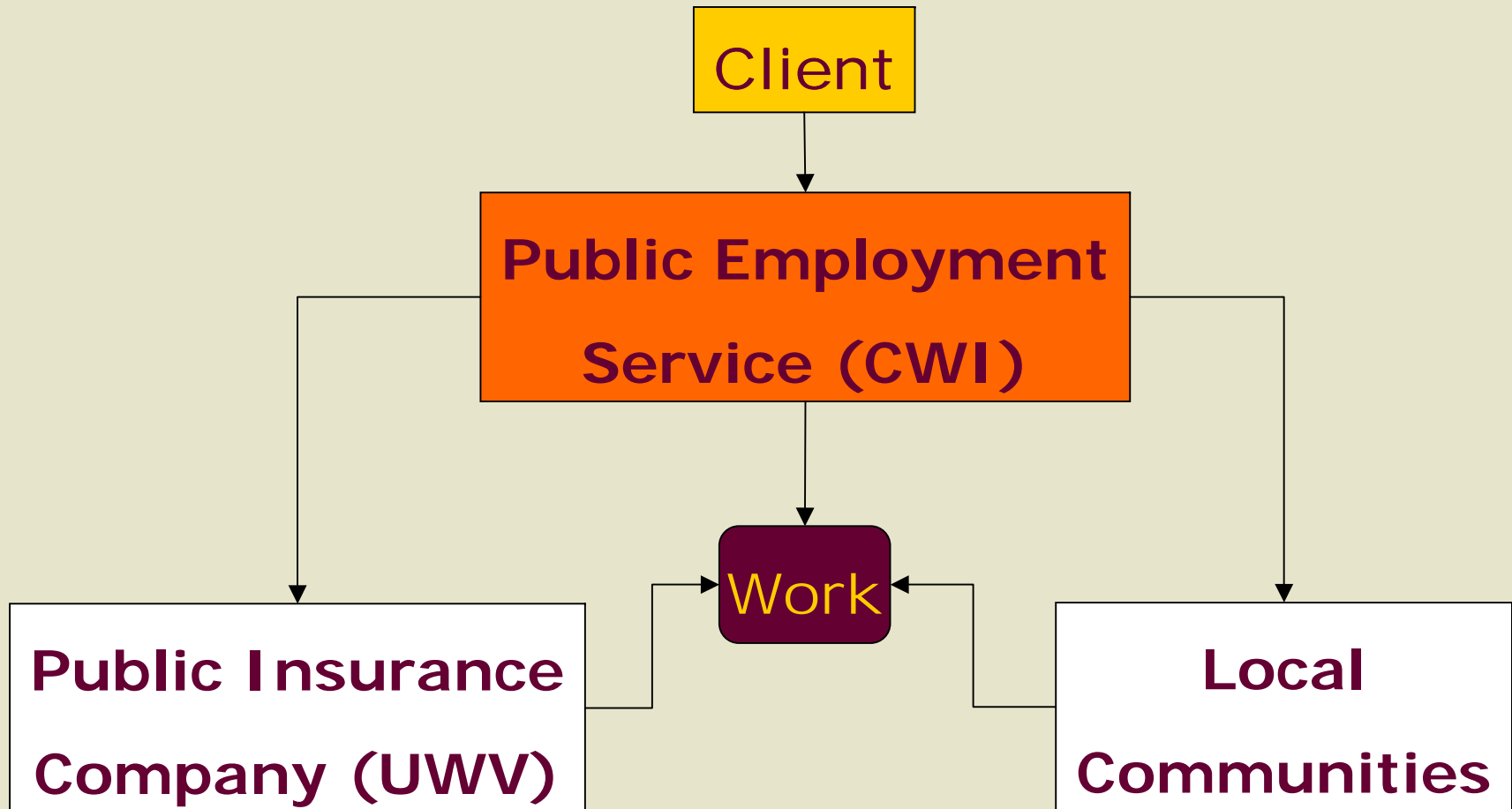
Chance meter

from chance meter to

- ▶ chance activation,
- ▶ chance exploration
- ▶ chance observation

Manon Fretz, manon.fretz@cwinet.nl, 13-01-2005

Social security in the Netherlands



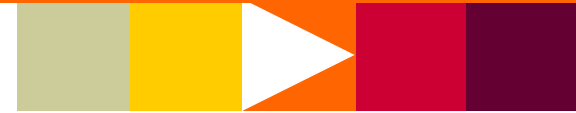
CWI (PES):

- ▶ Placement (including support job seeking process)
- ▶ Application for unemployment benefit
- ▶ Advice on reintegration (hand over)

Public Insurance Company and local communities:

- ▶ Eligibility, payment and maintenance (rights and duties of the recipient)
- ▶ Reintegration

Goals chance meter



- ▶ **Transparency of the applicants' position on the labour market**
- ▶ **Defining services and direct routing to the services needed**
- ▶ **Integration into employment as soon and as good as possible**



Uniform instrument

3 components:

- ▶ questionnaires
- ▶ decision scheme
- ▶ manual for the employment office consultant

Content chance meter



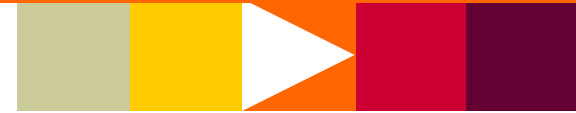
Structured checklist/interview

4 elements:

- ▶ personal situation
- ▶ professional profile (4 items)
- ▶ qualification profile
- ▶ job search profile

STARR interview method

Outcome of chance meter




Intake: assessment of the individual's chances on the labour market:

- ▶ **Phase 1 - job ready**
- ▶ **Phase 4 - severe hindrances to reintegration in the labour market**

Qualifying intake:

- ▶ **Phase 2-placement within a year**
- ▶ **Phase 3-placement within two years**
- ▶ **Phase 4-evaluate first assessment**

Experiences

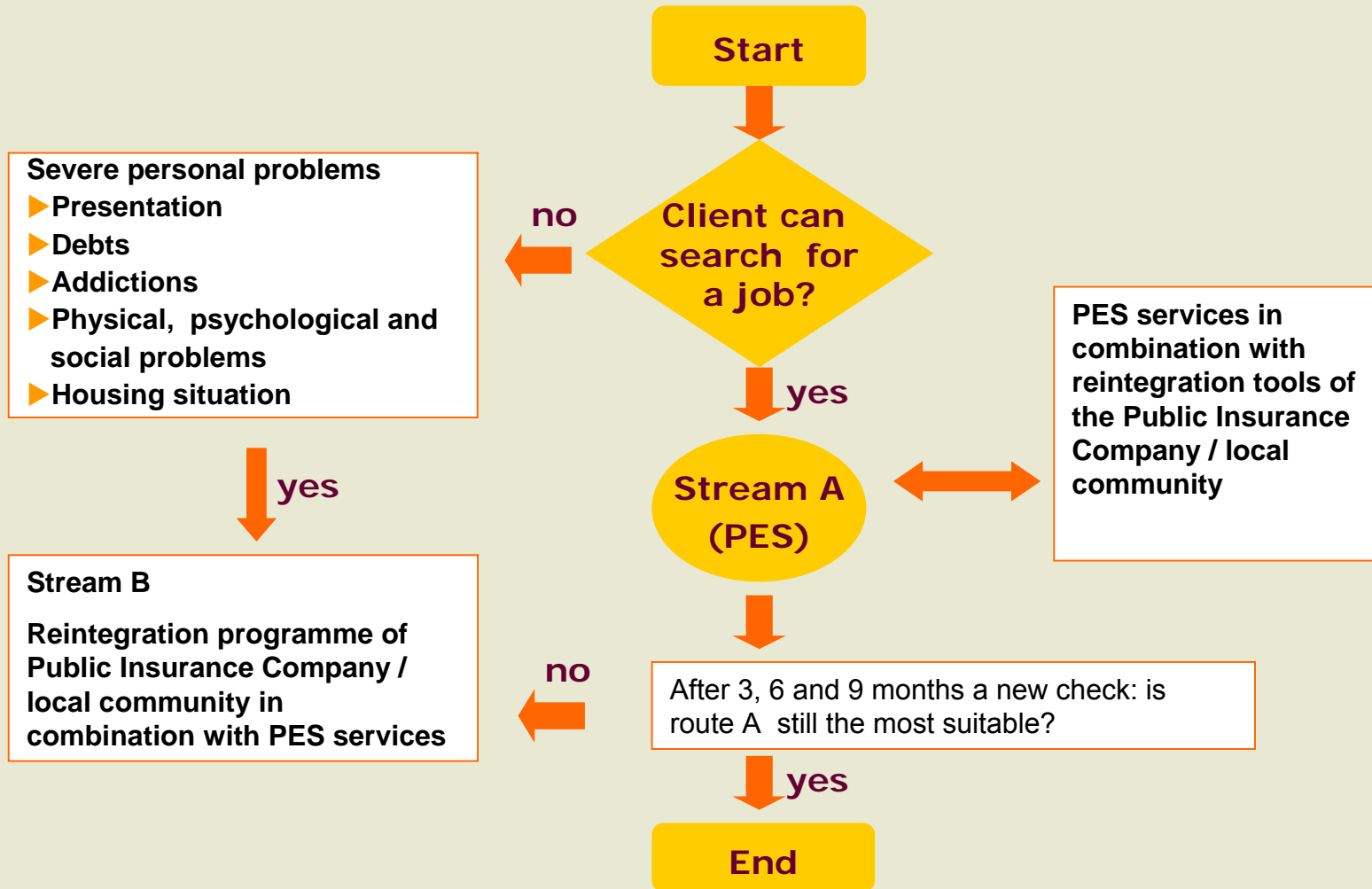
- 
- ▶ **Strong focus on the applicants' theoretical position on the labour market**
 - ▶ **Risk of focusing on obstacles instead of opportunities**
 - ▶ **Assessment based on one or two interviews: lower reliability**
 - ▶ **A high percentage of clients does not get matching services and is handed over for reintegration.**
 - ▶ **Inadequate synchronisation of the services of CWI (PES), the Public Insurance Company and local communities.**

Future developments

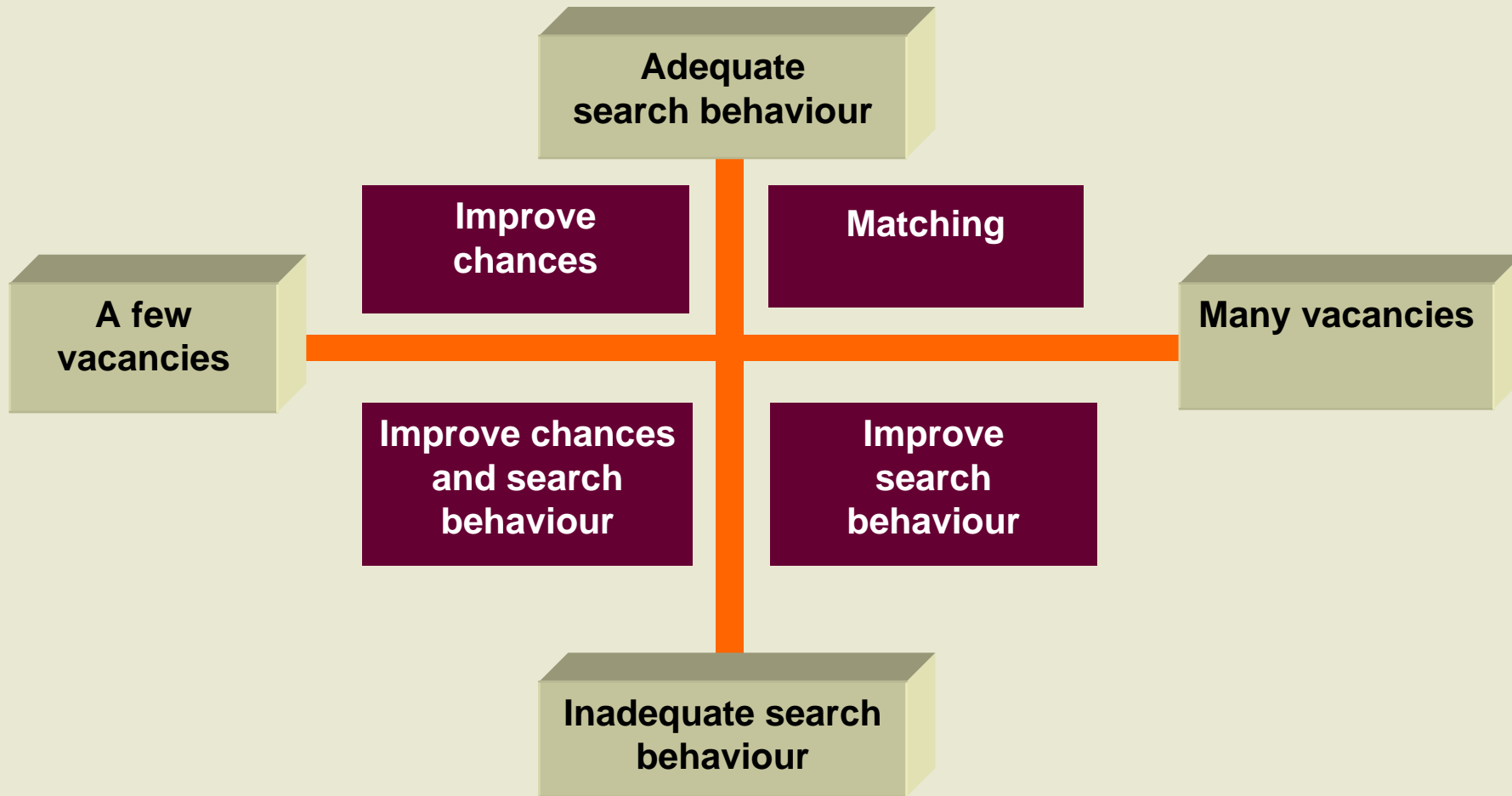


- ▶ Focus on work/capability to search for a job
- ▶ Focus on opportunities/chances: chance explorer
- ▶ Focus on strengthening the job seeking process
- ▶ The job seeking process is advanced
- ▶ Chain services are offered simultaneously
- ▶ Dynamic profiling: profiling and advice on reintegration is based on labour market experiences (behaviour and results) during a longer period of time (continuous monitoring)

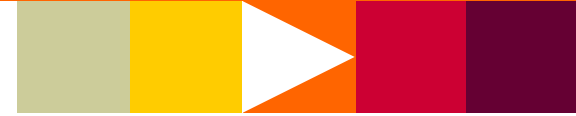
Routing the client



Profiling the client in route A



Tools for profiling



- ▶ **Checklist search behaviour**
- ▶ **Chance explorer**



Statistical information about:

- ▶ Number of vacancies
- ▶ Number of candidates
- ▶ Chance to find a job
- ▶ Number of job seekers who found a job in a similar occupation within half a year

Chance explorer



- ▶ **Information about how to improve chances to find a job**
- ▶ **Use of search channels by other seekers for similar jobs**
- ▶ **“Open” job application**
- ▶ **Use of personal network**
- ▶ **The most important newspapers, websites and temporary employment agencies in the specific occupation**

Chance Explorer(1)

Werk.nl

UITLOGGEN

HOME • WERK ZOEKEN • OP WEG NAAR WERK • PERSONEEL ZOEKEN • UW GEGEVENS • NIEUWS • HULP • PLATTEGROND

Home > Zoeken > Kansverkenner werk > Uw Kans

! Het wijzigen van uw gegevens verandert uw kansen!

Kies een verwant beroep

Metselaar

Postcode

Straal tot uw werk (max.)

Aantal uren per week dat u wilt werken min

max

Soort dienstverband:

TOON RESULTATEN

[Vraag en aanbod](#)

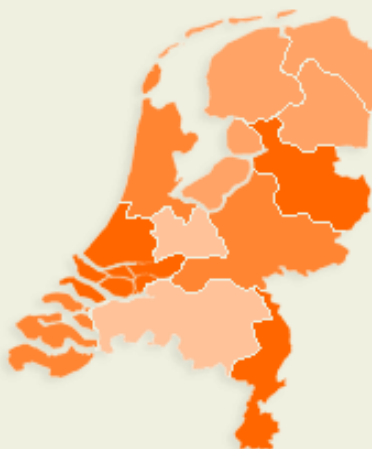
[Regionaal](#)

[Kans verbeteren](#)

[Top tien beroepen](#)

De gegevens voor uw provincie: Gelderland

▶ Aantal vacatures	70	<div style="width: 70%;"></div>
▶ Aantal CV's	112	<div style="width: 112%;"></div>
▶ Uw kans om werk te vinden	Redelijk	<div style="width: 25%;"></div>
▶ Mensen aan het werk binnen een half jaar	23%	<div style="width: 23%;"></div>



De landkaart hiernaast toont uw kansen per regio

Beweeg de muis over de kaart voor meer informatie

Uw kans op werk

- Goed
- Redelijk
- Matig
- Slecht

Een aantal factoren speelt daarbij een rol: leeftijd, opleiding, geslacht, maar ook hoe lang u werkloos bent en of u arbeidsongeschikt bent. Klik [hier](#) voor meer achtergrondinformatie.

[<< TERUG](#)



Werk.nl is een site van [Centrum voor Werk en Inkomen \(CWI\)](#)

[Disclaimer](#) | [Privacy statement](#) | [Contact](#)

Chance Explorer (2)

! Het wijzigen van uw gegevens verandert uw kansen!

Kies een verwant beroep

Metselaar

Postcode: 1018JB

Straal tot uw werk (max.): 20

Aantal uren per week dat u wilt werken: 20 min

30 max

Soort dienstverband: Vast

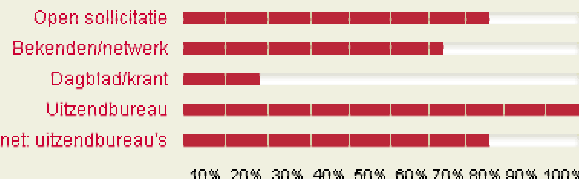
TOON RESULTATEN

Vraag en aanbod Regionaal **Kans verbeteren** Top-10 beroepen

Meest gebruikte zoekkanalen

Het CWI heeft onderzoek gedaan hoe mensen met uw beroep in de regio Noord-Holland naar werk zoeken. In het onderstaande figuur kunt u zien welke kanalen het meest effectief zijn. Door van meerdere kanalen gebruik te maken kunt u uw kans op werk verbeteren.

Gebruik van zoekkanalen door iemand met uw beroep



Bron: Intelligence Group

Open sollicitaties

Met open sollicitaties heeft u een goede kans om een baan te vinden. Hiervoor kunt u het beste ...

Bekenden/netwerk

Via vrienden en bekenden, heeft u een goede kans om een baan te vinden. Hiervoor kunt u het beste ...

De belangrijkste kranten voor uw beroep

- 1 [Algemeen dagblad](#)
- 2 [Lokaal weekblad](#)
- 3 [De Telegraaf](#)

De belangrijkste websites voor uw beroep

- 1 www.werk.nl
- 2 www.randstadbureau.nl
- 3 www.tempoteam.nl

De belangrijkste uitzendbureau's voor uw beroep

- 1 [Start Uitzendbureau](#)
- 2 [Randstad Uitzendbureau](#)
- 3 [Tempo Team](#)

<< TERUG

Fine tuning the profile

- ▶ **Age**
- ▶ **Gender**
- ▶ **Level of education**
- ▶ **Working experience**
- ▶ **Dutch language proficiency**
- ▶ **Competences**
- ▶ **Use of search channels**
- ▶ **Expectations of the client**



For supporting the job seeking process

PES tools

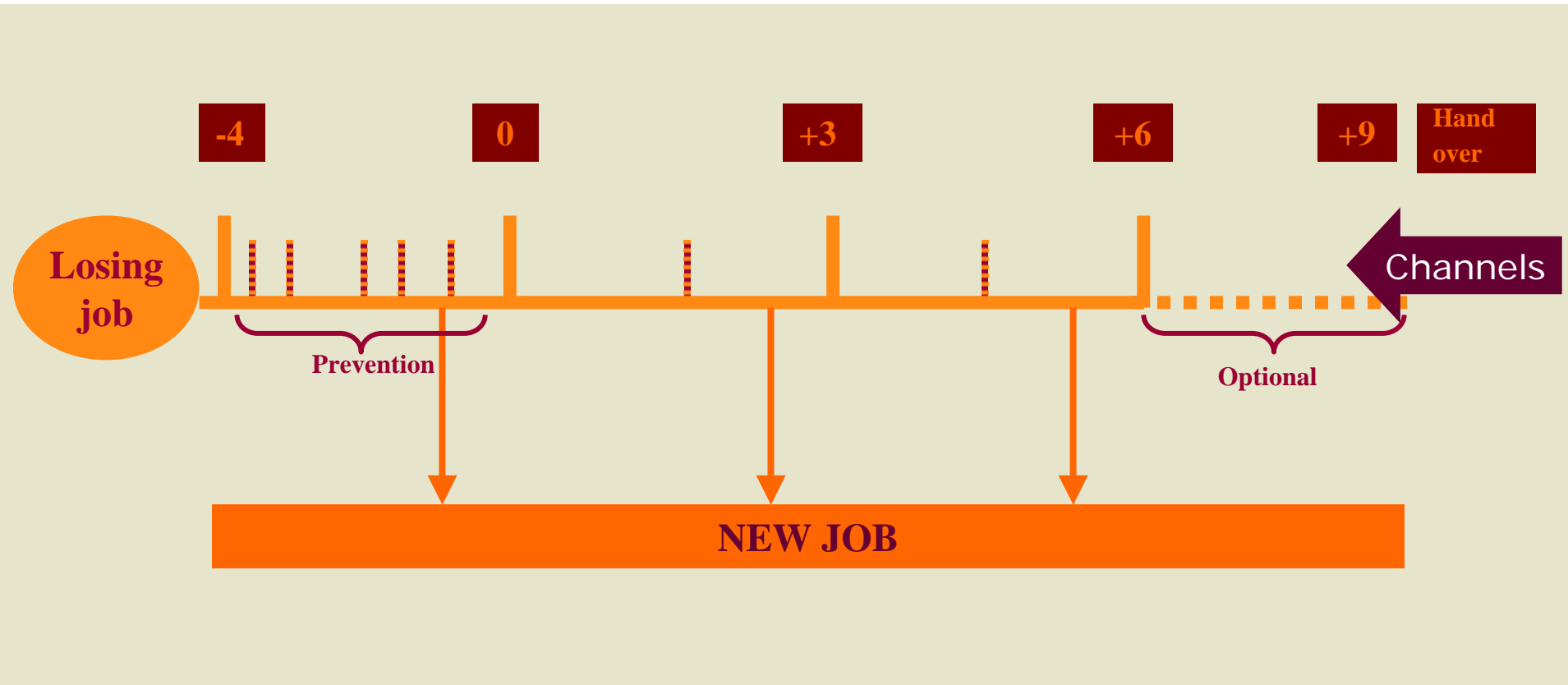
- ▶ **Portfolio/workbook: 4 profiles (basic, middle, high, <23 no qualification)**
- ▶ **Chance explorer**
- ▶ **Workshops**
- ▶ **Personal contact**
- ▶ **Assessment of competences**
- ▶ **Matching**



Chain partners reintegration tools for improving the labour market position:

- ▶ **Activation**
- ▶ **Short qualification programmes
(3 months)**

Customer contacts during the lifecycle of unemployment



Concluding remarks

- ▶ Focus on seeking a job, not on the theoretical chances of getting a job.
- ▶ Leading principle: a client is able to search for a job, unless.....
- ▶ Chance explorer supports the seeking process.
- ▶ A more limited group of jobseekers will be handed over at the start.
- ▶ Integration of chain services
- ▶ Dynamic profiling