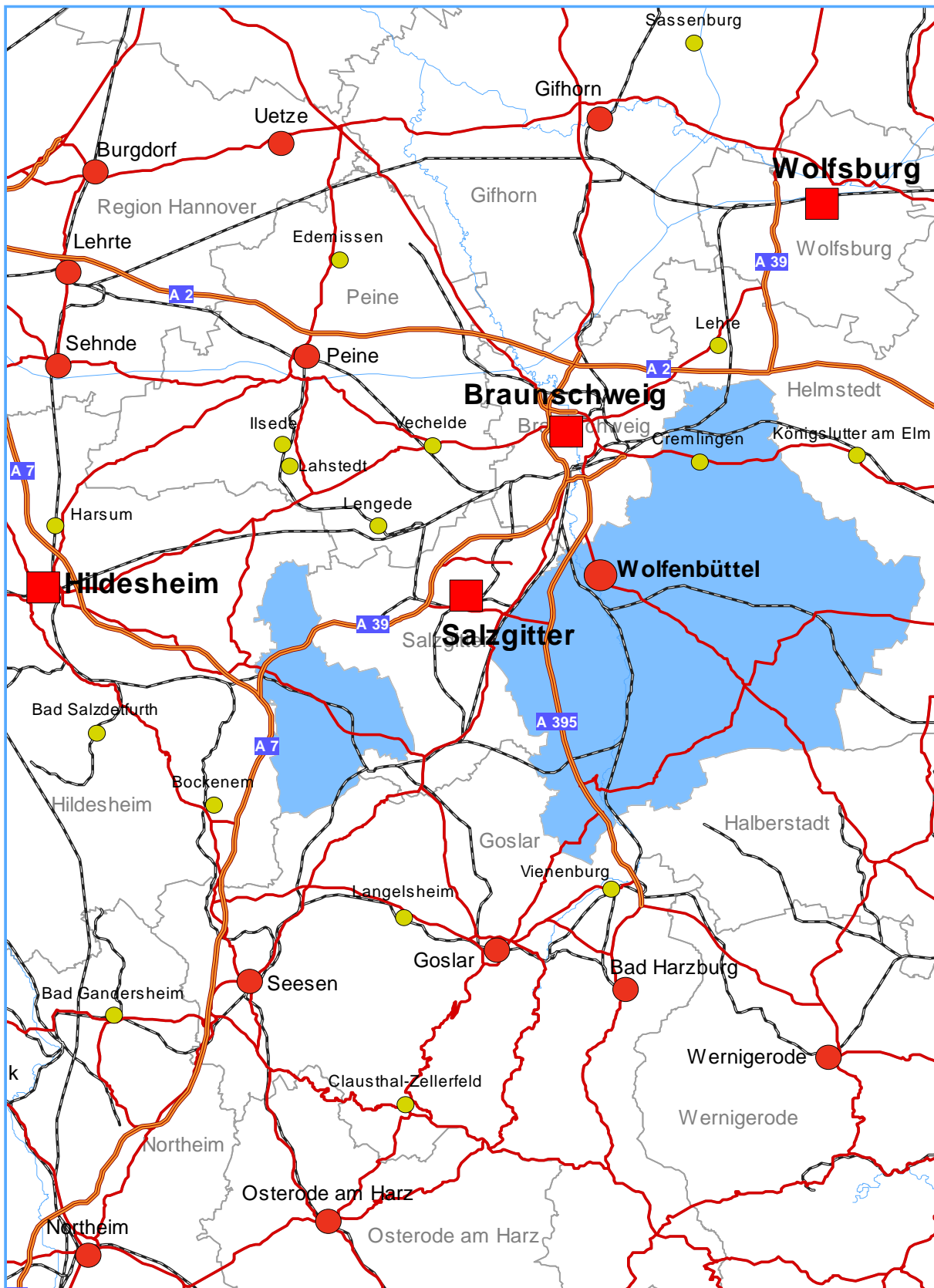


1.11 Landkreis Wolfenbüttel



Datenblatt Landkreis Wolfenbüttel

	Durchschnittliches jährliches Beschäftigungswachstum in %	Effekte der einzelnen Variablen in Prozentpunkten				
		Standort	Branche	Lohn	Qualifikation	Betriebsgröße
Niedersachsen	-0,13	-0,32	-0,03	0,15	-0,13	0,16
Wolfenbüttel	-0,81	-0,91	-0,03	0,20	-0,20	0,49

➤ Steckbrief des Landkreises Wolfenbüttel für das Jahr 2003

(Klammerinhalt: Strukturanteil an Niedersachsen in %):

Fläche in qkm:	722,4	Bevölkerung:	127.200	▶ Bevölkerungsdichte:	176
Stand: 31.12.03	(1,52)	Stand: 31.12.03	(1,59)		
SVBeschäftigte:	21.300	Erwerbstätige:	33.800	▶ Tertiarisierungsgrad*:	74,0
Stand: 30.06.03	(0,90)	Jahres-Ø 2003	(0,97)		
Wertschöpfung:	1.562	Arbeitslose:	5.800	*bezogen auf Erwerbstätige in %	
Summe, in Mill.	(0,92)	Jahres-Ø 2003	(1,52)		

➤ Wolfenbüttel gehört zum **Regionstyp 6** (Verdichtete Kreise in Regionen mit Verstärkten Räumen).

Typverwandte Kreise und kreisfreie Städte in Niedersachsen sind Göttingen, Goslar, Helmstedt, Peine, Hameln-Pyrmont, Hildesheim, Emden, Wilhelmshaven, Aurich, Friesland und Osnabrück.

➤ **Beschäftigtenentwicklung nach Branchen** (Besonderheiten zum Brancheneffekt → siehe Tab. 11)

- Zu erwartende Beschäftigungsentwicklung: 57,6 Prozent der Beschäftigung in Wolfenbüttel (niedersächsischer Durchschnitt / Ø 60,3 %) entfällt auf Branchen mit negativem Beschäftigungseffekt, deutlich ungünstiger aber die Verteilung auf die 9 größten Branchen des Kreises (66,5 % // negativ: Baugewerbe, Handel, Gebietskörperschaften/Sozialversicherung, Ernährung/Tabak, Maschinenbau, Erziehung/Unterricht und Büromaschinen/EDV/Elektrotechnik/Optik // positiv: Gesundheits-/Sozialwesen und vorwiegend wirtschaftsbezogene Dienstleistungen). Zwei Drittel der genannten Branchen mit beschäftigungsfördernder Wirkung sind unterdurchschnittlich und mit beschäftigungshemmender Wirkung überdurchschnittlich vertreten (siehe „Vierfelder-Tabelle“ [+ -] und [- +]), so dass hier insgesamt eher negative Entwicklungstendenzen überwiegen.
- Tatsächliche Beschäftigungsentwicklung (absolute Veränderung in Vollzeitäquivalenten / relativer Unterschied zum Bund): Mit Ausnahme von 6 - für die Region relevanten - Branchen, darunter
 - Gesundheits-/Sozialwesen (+400 / +0,1 %-Punkte) und Handel (+150 / +1,3 %-Punkte), in den meisten Branchen des Landkreises Wolfenbüttel schlechter als im Durchschnitt der westdeutschen Kreise:
 - Baugewerbe (-600 / -0,6 %-Punkte), Büromaschinen/EDV/Elektrotechnik/Optik (-550 / -5,6 %-Punkte), Ernährung/Tabak (-400 / -2,7 %-Punkte) und Maschinenbau (-350 / -2,5 %-Punkte).

Tabelle 11: Beschäftigungseffekte der Branchen und deren Anteile an der Gesamtbeschäftigung im Durchschnitt der Jahre 1993-2001

<i>Branchen mit positivem Beschäftigungseffekt, Strukturanteil in Wolfenbüttel über dem Durchschnitt aller westdeutschen Kreise (+ +)</i>			
	1	2	3
Gesundheits- und Sozialwesen	13,28	4,68	2,68**
Gesellschaftsbezogene Dienstleistungen	3,38	1,17	0,20
Land- und Forstwirtschaft	1,53	0,80	0,65

<i>Branchen mit positivem Beschäftigungseffekt, Strukturanteil in Wolfenbüttel unter dem Durchschnitt aller westdeutschen Kreise (+ -)</i>			
	1	2	3
Vorwiegend wirtschaftsbezogene Dienstleistungen	7,3	-0,72	6,31**
Fahrzeugbau	2,92	-2,3	1,07**
Verkehr Nachrichten	2,91	-2,25	0,71**
Kredit Versicherung	2,44	-1,8	1,49**
Gastgewerbe	1,97	-0,41	0,8*
Freizeitbezogene Dienstleistungen	0,89	-0,47	1,5**

<i>Branchen mit negativem Beschäftigungseffekt, Strukturanteil in Wolfenbüttel über dem Durchschnitt aller westdeutschen Kreise (- +)</i>			
	1	2	3
Baugewerbe	12,12	4,71	-3,44**
Gebietskörperschaften und Sozialversicherung	7,33	1,38	-0,41**
Ernährung Tabak	6,12	3,11	-2,21**
Maschinenbau	6,1	1,71	-0,66**
Erziehung Unterricht	4,53	1,58	-0,43*
Chemische Industrie	3,74	1,12	-2,61**

<i>Branchen mit negativem Beschäftigungseffekt, Strukturanteil in Wolfenbüttel unter dem Durchschnitt aller westdeutschen Kreise (- -)</i>			
	1	2	3
Handel	11,37	-2,61	-0,58**
Büromaschinen EDV Elektrotechnik Optik	4,53	-2,68	-0,51**
Holzgewerbe	1,44	-0,41	-2,55**
Metallerzeugung und -verarbeitung	1,4	-2,04	-1,61**
Papier Druck	0,89	-0,85	-1,65**
Gewinnung von Steinen Erden	0,79	-0,11	-4,07**
Gummi- Kunststoff	0,73	-1,13	-0,45
Energiewirtschaft	0,53	-0,63	-1,47**
Leder Textil	0,32	-1,15	-6,92**
Feinkeramik und Glas	0,03	-0,53	-1,61*
Musikinstrumente	0,03	-0,15	-4,27**
Schmuck Spielwaren	0,03	-0,15	-4,27**
Bergbau	0,02	-0,56	-8,2**

Spalte 1: Anteil der Beschäftigten der Branche an allen Beschäftigten im Kreis, in Prozent

Spalte 2: Abweichung des Anteils der Beschäftigten der Branche im Kreis vom durchschnittlichen Anteil der Beschäftigten der Branche in Westdeutschland, in Prozentpunkten

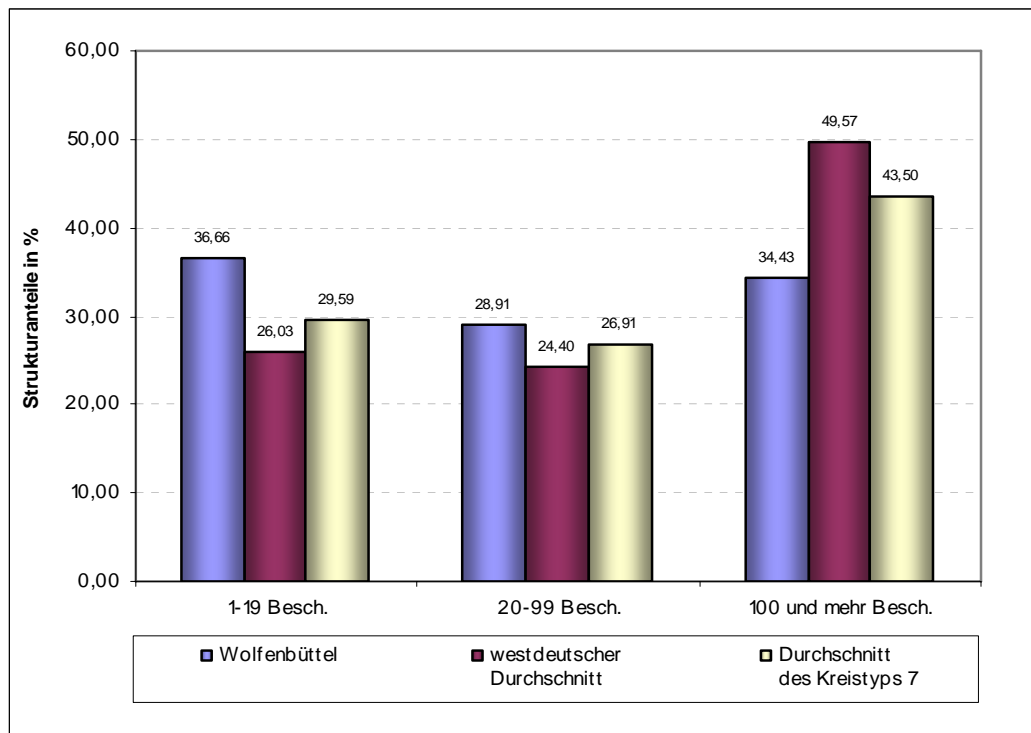
Spalte 3: Branchenkoeffizient, in Prozentpunkten

** Koeffizient signifikant auf 1 %-Niveau

* Koeffizient signifikant auf 5 %-Niveau

Koeffizient nicht signifikant

➤ **Betriebsgrößeneffekt** (Strukturanteile im Vergleich):



➤ **Qualifikationseffekt** (Strukturanteile im Vergleich):

