

1.46 Landkreis Wittmund



Datenblatt Landkreis Wittmund

	Durchschnittliches jährliches Beschäftigungswachstum in %	Effekte der einzelnen Variablen in Prozentpunkten				
		Standort	Branche	Lohn	Qualifikation	Betriebsgröße
Niedersachsen	-0,13	-0,32	-0,03	0,15	-0,13	0,16
Wittmund	-0,71	-1,33	-0,06	0,55	-0,27	0,81

➤ Steckbrief des Landkreises Wittmund für das Jahr 2003

(Klammerinhalt: Strukturanteil an Niedersachsen in %):

Fläche in qkm: Stand: 31.12.03	656,6 (1,38)	Bevölkerung: Stand: 31.12.03	57.700 (0,72)	▶ Bevölkerungsdichte:	88
SVBeschäftigte: Stand: 30.06.03	12.200 (0,52)	Erwerbstätige: Jahres-Ø 2003	21.900 (0,63)	▶ Tertiarisierungsgrad*:	74,0
Wertschöpfung: Summe, in Mill.	874 (0,52)	Arbeitslose: Jahres-Ø 2003	3.000 (0,80)	*bezogen auf Erwerbstätige in %	

➤ Wittmund gehört zum **Regionstyp 7** (Ländliche Kreise in Regionen mit Verstäderten Räumen). Typverwandte Kreise und kreisfreie Städte in Niedersachsen sind Gifhorn, Northeim, Osterode am Harz, Holzminden, Cuxhaven, Ammerland, Cloppenburg, Leer, Oldenburg, Vechta und Wesermarsch.

➤ Beschäftigtenentwicklung nach Branchen (Besonderheiten zum Brancheneffekt → siehe Tab. 46)

- Zu erwartende Beschäftigungsentwicklung: 59,1 Prozent der Beschäftigung im Landkreis Wittmund (durchschnittlich im niedersächsischen Vergleich: Ø 60,3 %) entfällt auf Branchen mit negativem Beschäftigungseffekt, darunter drei der fünf größten Branchen der Region (negativ: Handel, Baugewerbe und Gebietskörperschaften/Sozialversicherung // positiv: Gastgewerbe und Gesundheits-/Sozialwesen). Die Verteilung aller Branchen innerhalb der nebenstehenden „Vierfelder-Tabelle“ ist nach Zahl, Besetzung und Beschäftigungswirkung relativ ausgeglichen, so dass analog vom Brancheneffekt keine spürbaren Einflüsse zu erwarten sind.
- Tatsächliche Beschäftigungsentwicklung (absolute Veränderung in Vollzeitäquivalenten / relativer Unterschied zum Bund): Überwiegend - und insbesondere im Dienstleistungsbereich - verlief die Beschäftigung schlechter - ja sogar gegen den bundes- und landesweiten Trend, außer jedoch - nennenswert - nur im
 - Baugewerbe (-50 / +2,5 %-Punkte), Erziehung/Unterricht (+50 / +2,5 %- Punkte), Gummi/Kunststoff (+50 / +1,6 %- Punkte) und Gesundheits-/Sozialwesen (+150 / +0,02 %- Punkte).

Die insgesamt größeren Beschäftigungsverluste aber ergaben sich besonders in den Branchen

- vorwiegend wirtschaftsbezogene Dienstleistungen (-250 / -12,2 %- Punkte), Kredit/Versicherung (-100 / -3,0 %- Punkte), gesellschaftsbezogene Dienstleistungen (-50 / -2,7 %- Punkte), Gastgewerbe (-100 / -1,8 %- Punkte) und Gebietskörperschaften/Sozialversicherung (-250 / -0,7 %- Punkte).

Tabelle 46: Beschäftigungseffekte der Branchen und deren Anteile an der Gesamtbeschäftigung im Durchschnitt der Jahre 1993-2001

<i>Branchen mit positivem Beschäftigungseffekt, Strukturanteil in Wittmund über dem Durchschnitt aller westdeutschen Kreise (+ +)</i>				<i>Branchen mit positivem Beschäftigungseffekt, Strukturanteil in Wittmund unter dem Durchschnitt aller westdeutschen Kreise (+ -)</i>			
	1	2	3		1	2	3
Gastgewerbe	11,49	9,1	0,8*	Vorwiegend wirtschaftsbezogene Dienstleistungen	5,99	-2,02	6,31**
Gesundheits- und Sozialwesen	8,75	0,16	2,68**	Verkehr Nachrichten	4,97	-0,2	0,71**
Gesellschaftsbezogene Dienstleistungen	4,47	2,26	0,20	Kredit Versicherung	3,24	-1,01	1,49**
Land- und Forstwirtschaft	1,32	0,59	0,65	Fahrzeugbau	1,44	-3,78	1,07**
				Freizeitbezogene Dienstleistungen	0,14	-1,21	1,5**
<i>Branchen mit negativem Beschäftigungseffekt, Strukturanteil in Wittmund über dem Durchschnitt aller westdeutschen Kreise (- +)</i>				<i>Branchen mit negativem Beschäftigungseffekt, Strukturanteil in Wittmund unter dem Durchschnitt aller westdeutschen Kreise (- -)</i>			
	1	2	3		1	2	3
Handel	14,73	0,75	-0,58**	Ernährung Tabak	2,62	-0,38	-2,21**
Baugewerbe	11,75	4,34	-3,44**	Erziehung Unterricht	1,88	-1,07	-0,43*
Gebietskörperschaften und Sozialversicherung	11,5	5,55	-0,41**	Büromaschinen EDV Elektrotechnik Optik	1,04	-6,17	-0,51**
Gummi- Kunststoff	5,34	3,47	-0,45	Papier Druck	0,86	-0,88	-1,65**
Holzgewerbe	2,55	0,7	-2,55**	Metallerzeugung und -verarbeitung	0,69	-2,75	-1,61**
Gewinnung von Steinen Erden	2	1,09	-4,07**	Leder Textil	0,56	-0,91	-6,92**
Haushaltsbezogene Dienstleistungen	1,06	0,24	-1,33	Energiewirtschaft	0,53	-0,62	-1,47**
Feinkeramik und Glas	0,67	0,12	-1,61*	Maschinenbau	0,37	-4,01	-0,66**
				Musikinstrumente Schmuck Spielwaren	0,03	-0,15	-4,27**
				Bergbau	0	-0,58	-8,2**
				Chemische Industrie	0	-2,63	-2,61**

Spalte 1: Anteil der Beschäftigten der Branche an allen Beschäftigten im Kreis, in Prozent

Spalte 2: Abweichung des Anteils der Beschäftigten der Branche im Kreis vom durchschnittlichen Anteil der Beschäftigten der Branche in Westdeutschland, in Prozentpunkten

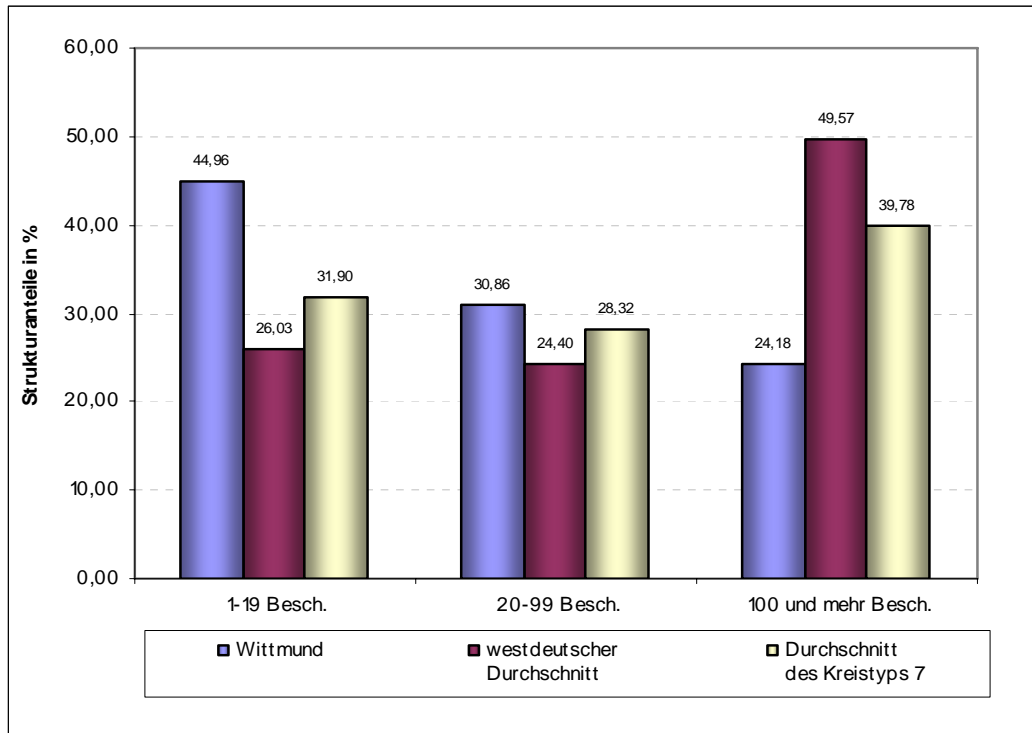
Spalte 3: Branchenkoeffizient, in Prozentpunkten

** Koeffizient signifikant auf 1 % -Niveau

* Koeffizient signifikant auf 5 % -Niveau

Koeffizient nicht signifikant

➤ **Betriebsgrößeneffekt** (Strukturanteile im Vergleich):



➤ **Qualifikationseffekt** (Strukturanteile im Vergleich):

