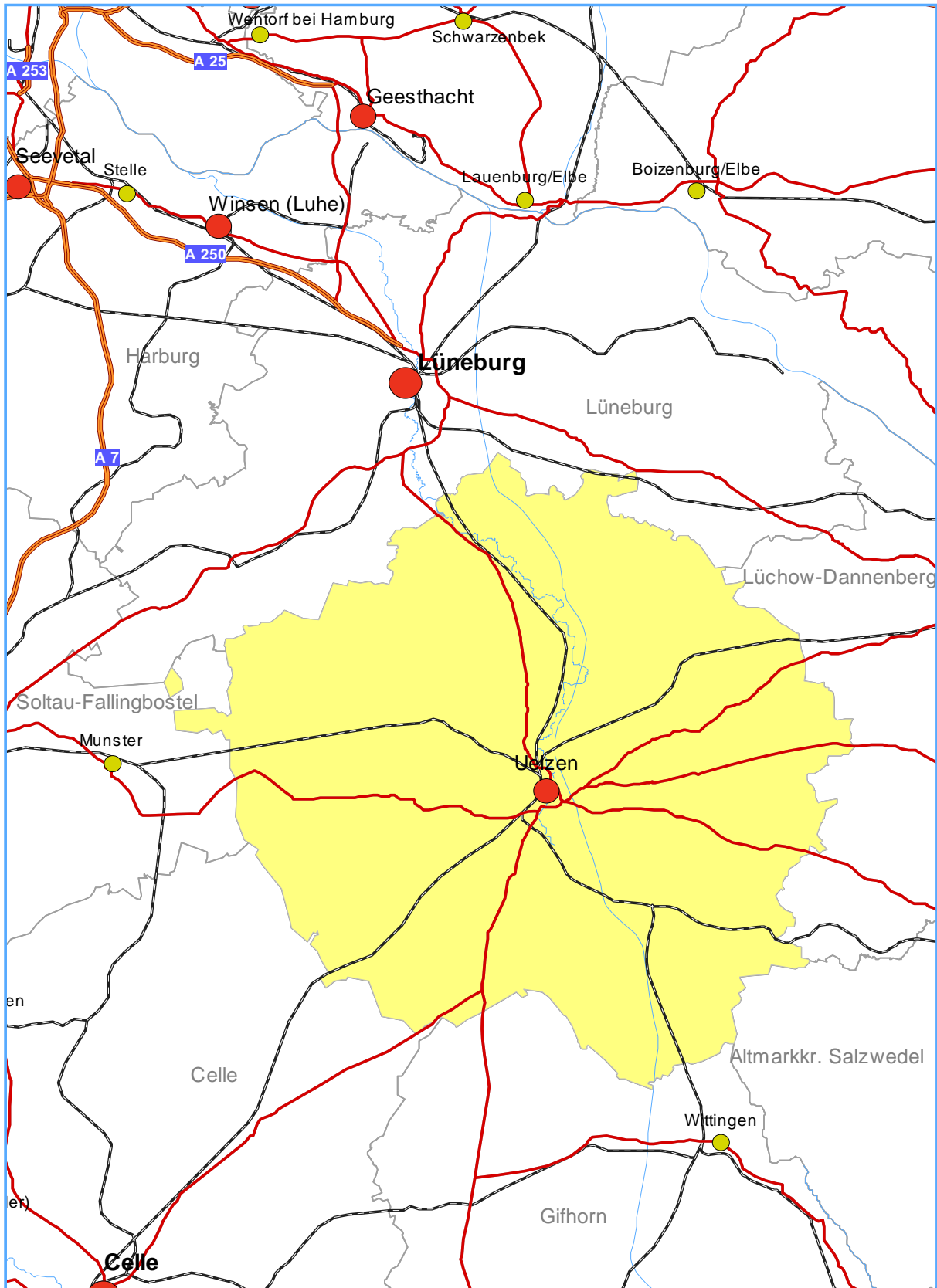


1.28 Landkreis Uelzen



Datenblatt Landkreis Uelzen

	Durchschnittliches jährliches Beschäftigungswachstum in %	Effekte der einzelnen Variablen in Prozentpunkten				
		Standort	Branche	Lohn	Qualifikation	Betriebsgröße
Niedersachsen	-0,13	-0,32	-0,03	0,15	-0,13	0,16
Uelzen	-0,83	-0,61	-0,15	-0,05	-0,30	0,71

➤ **Steckbrief des Landkreises Uelzen für das Jahr 2003**

(Klammerinhalt: Strukturanteil an Niedersachsen in %):

Fläche in qkm:	1.453,8	Bevölkerung:	97.300	▶ Bevölkerungsdichte:	67
Stand: 31.12.03	(3,05)	Stand: 31.12.03	(1,22)		
SVBeschäftigte:	24.700	Erwerbstätige:	38.500	▶ Tertiärisierungsgrad*:	71,9
Stand: 30.06.03	(1,04)	Jahres-Ø 2003	(1,11)		
Wertschöpfung:	1.771	Arbeitslose:	5.200	*bezogen auf Erwerbstätige in %	
Summe, in Mill.	(1,05)	Jahres-Ø 2003	(1,36)		

➤ Uelzen gehört zum **Regionstyp 9** (Ländliche Kreise in ländlichen Räumen).

Typverwandte Kreise und kreisfreie Städte in Niedersachsen sind Lüchow-Dannenberg und Soltau-Fallingb.ostel.

➤ **Beschäftigtenentwicklung nach Branchen** (Besonderheiten zum Brancheneffekt → siehe Tab 28)

- Zu erwartende Beschäftigungsentwicklung: 57,7 Prozent der Beschäftigung in Uelzen (günstiger als im niedersächsischen Durchschnitt / Ø 60,3 %) entfällt auf Branchen mit negativem Beschäftigungseffekt. Deutlich schlechter allerdings stellt sich die Verteilung auf die 9 größten Branchen des Kreises nach der Beschäftigungswirkung dar (69,7 % / unterdurchschnittlich in Niedersachsen / Ø 62,2 %), so dass hier insgesamt negative Entwicklungstendenzen überwiegen.
- Tatsächliche Beschäftigungsentwicklung (absolute Veränderung in Vollzeitäquivalenten / relativer Unterschied zum Bund): Mit Ausnahme von 9 - in der Größenordnung der Veränderung nicht erwähnenswerten - Branchen, verlief die Beschäftigungsentwicklung in allen Branchen des Landkreises Uelzen schlechter als im Durchschnitt der westdeutschen Kreise:
 - Gesellschaftsbezogene Dienstleistungen (-200 / -5,3 %-Punkte),
 - Maschinenbau (-200 / -4,2 %- Punkte),
 - Holzgewerbe (-200 / -3,4 %- Punkte) und Baugewerbe (-750 / -1,0 %- Punkte),
 - und Ernährung/Tabak (-400 / -0,2 %- Punkte),
 - aber auch - trotz Beschäftigungsgewinnen - vorwiegend wirtschaftsbezogene Dienstleistungen (+500 / -0,2 %-Punkte) und Gesundheits-/Sozialwesen (+200 / -3,5 %- Punkte).

Tabelle 28: Beschäftigungseffekte der Branchen und deren Anteile an der Gesamtbeschäftigung im Durchschnitt der Jahre 1993-2001

<i>Branchen mit positivem Beschäftigungseffekt, Strukturanteil in Uelzen über dem Durchschnitt aller westdeutschen Kreise (+ +)</i>				<i>Branchen mit positivem Beschäftigungseffekt, Strukturanteil in Uelzen unter dem Durchschnitt aller westdeutschen Kreise (+ -)</i>			
	1	2	3		1	2	3
<i>Gesundheits- und Sozialwesen</i>	16,82	8,22	2,68**	<i>Vorwiegend wirtschaftsbezogene Dienstleistungen</i>	3,76	-4,26	6,31**
<i>Gastgewerbe</i>	3,94	1,56	0,8*	<i>Verkehr Nachrichten</i>	3,57	-1,59	0,71**
<i>Gesellschaftsbezogene Dienstleistungen</i>	2,42	0,21	0,20	<i>Kredit Versicherung</i>	3,36	-0,89	1,49**
<i>Land- und Forstwirtschaft</i>	1,93	1,19	0,65	<i>Fahrzeugbau</i>	2,64	-2,58	1,07**
				<i>Freizeitbezogene Dienstleistungen</i>	0,26	-1,09	1,5**

<i>Branchen mit negativem Beschäftigungseffekt, Strukturanteil in Uelzen über dem Durchschnitt aller westdeutschen Kreise (- +)</i>				<i>Branchen mit negativem Beschäftigungseffekt, Strukturanteil in Uelzen unter dem Durchschnitt aller westdeutschen Kreise (- -)</i>			
	1	2	3		1	2	3
<i>Handel</i>	15,04	1,06	-0,58**	<i>Büromaschinen EDV</i>	2,36	-4,85	-0,51**
<i>Baugewerbe</i>	11,38	3,96	-3,44**	<i>Elektrotechnik Optik</i>	2,02	-0,93	-0,43*
<i>Ernährung Tabak</i>	9,67	6,66	-2,21**	<i>Erziehung Unterricht</i>	1,72	-2,66	-0,66**
<i>Gebietskörperschaften und Sozialversicherung</i>	7,57	1,63	-0,41**	<i>Maschinenbau</i>	1,44	-0,42	-0,45
<i>Papier Druck</i>	2,58	0,84	-1,65**	<i>Gummi- Kunststoff</i>	1,05	-1,58	-2,61**
<i>Holzgewerbe</i>	2,11	0,26	-2,55**	<i>Chemische Industrie</i>	0,79	-0,37	-1,47**
<i>Haushaltsbezogene Dienstleistungen</i>	1,31	0,49	-1,33	<i>Energiewirtschaft</i>	0,78	-2,66	-1,61**
<i>Gewinnung von Steinen Erden</i>	0,93	0,02	-4,07**	<i>Metallerzeugung und -verarbeitung</i>	0,78	-2,66	-1,61**
				<i>Leder Textil</i>	0,52	-0,95	-6,92**
				<i>Feinkeramik und Glas</i>	0,04	-0,51	-1,61*
				<i>Bergbau</i>	0	-0,58	-8,2**
				<i>Musikinstrumente</i>	0	-0,18	-4,27**
				<i>Schmuck Spielwaren</i>	0	-0,18	-4,27**

Spalte 1: Anteil der Beschäftigten der Branche an allen Beschäftigten im Kreis, in Prozent

Spalte 2: Abweichung des Anteils der Beschäftigten der Branche im Kreis vom durchschnittlichen Anteil der Beschäftigten der Branche in Westdeutschland, in Prozentpunkten

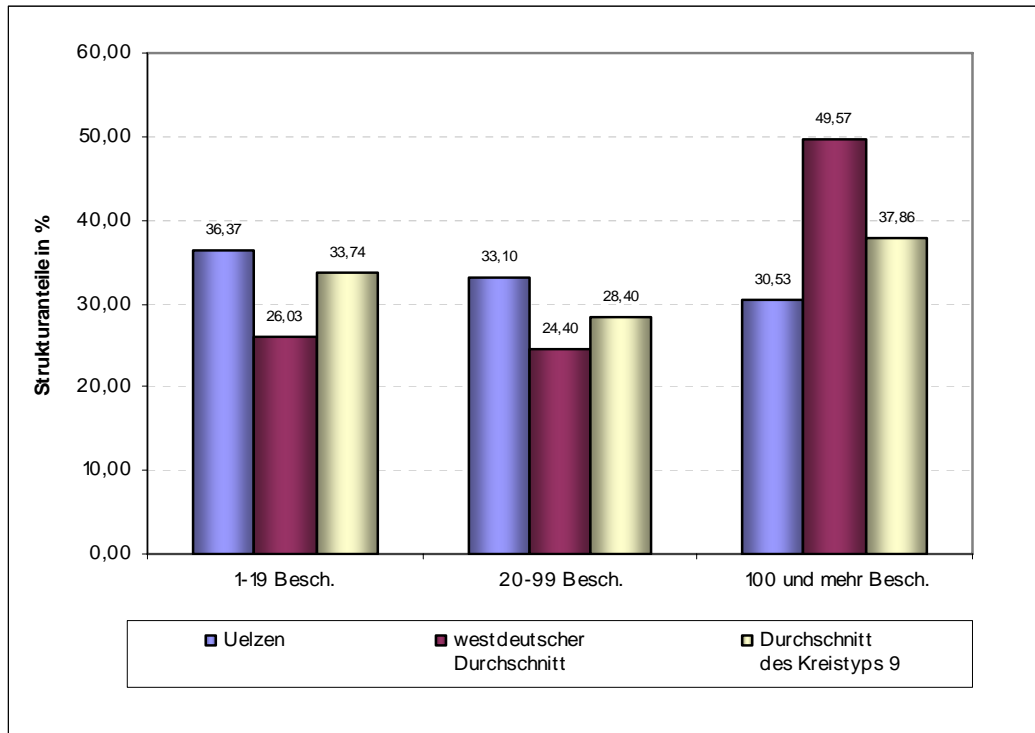
Spalte 3: Branchenkoeffizient, in Prozentpunkten

** Koeffizient signifikant auf 1 % -Niveau

* Koeffizient signifikant auf 5 % -Niveau

Koeffizient nicht signifikant

➤ **Betriebsgrößeneffekt** (Strukturanteile im Vergleich):



➤ **Qualifikationseffekt** (Strukturanteile im Vergleich):

