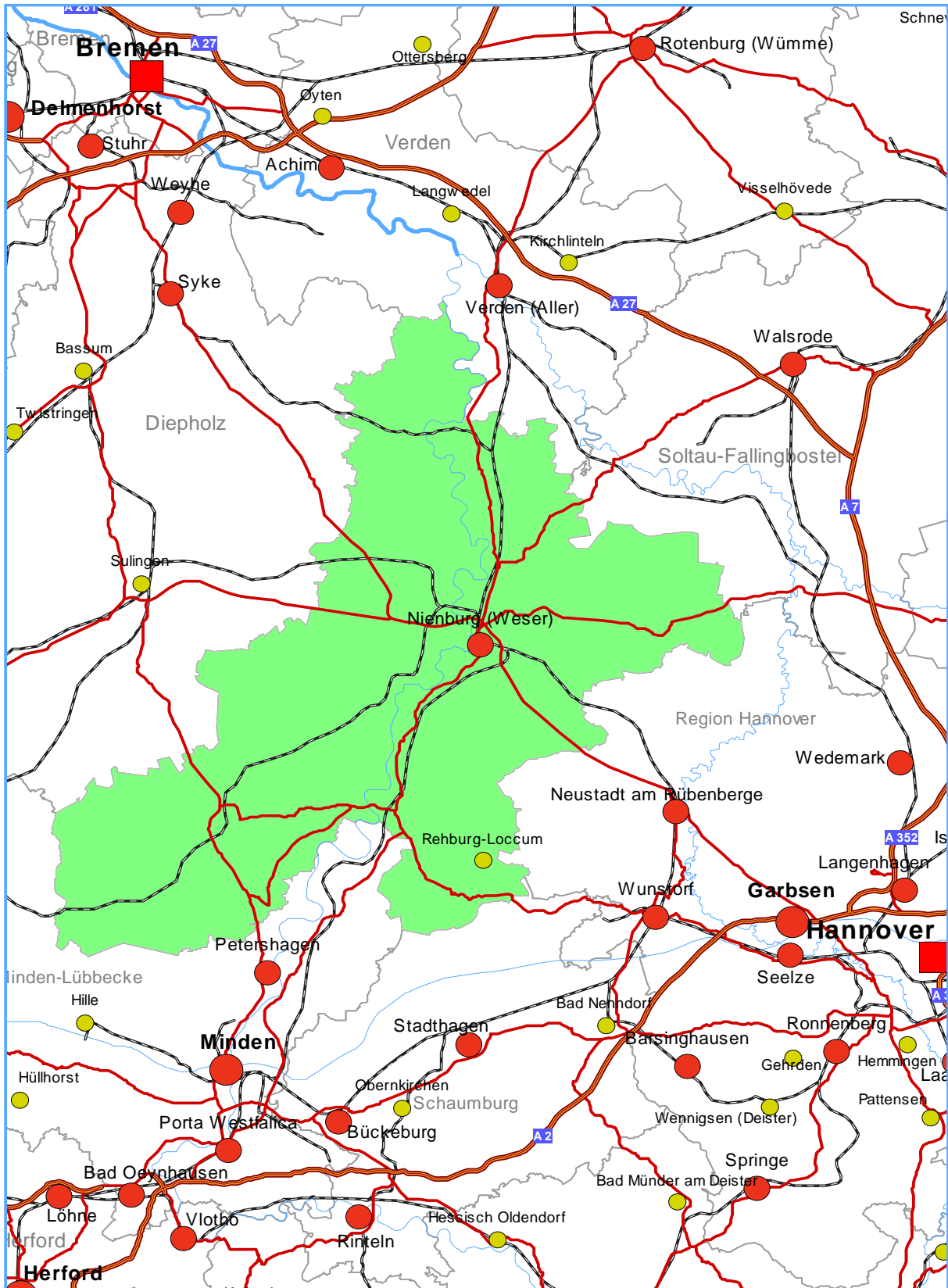


1.17 Landkreis Nienburg (Weser)



Datenblatt Landkreis Nienburg (Weser)

| | Durchschnittliches jährliches Beschäftigungswachstum in % | Effekte der einzelnen Variablen in Prozentpunkten | | | | |
|------------------|---|---|---------|------|---------------|---------------|
| | | Standort | Branche | Lohn | Qualifikation | Betriebsgröße |
| Niedersachsen | -0,13 | -0,32 | -0,03 | 0,15 | -0,13 | 0,16 |
| Nienburg (Weser) | -0,47 | -0,22 | -0,84 | 0,39 | -0,25 | 0,74 |

➔ **Steckbrief des Landkreises Nienburg (Weser) für das Jahr 2003**

(Klammerinhalt: Strukturanteil an Niedersachsen in %):

| | | | | | |
|------------------------------------|-------------------|---------------------------------|-------------------|---------------------------------|------|
| Fläche in qkm: Stand: 31.12.03 | 1.398,9 (2,94) | Bevölkerung: Stand: 31.12.03 | 126.000 (1,58) | ▶ Bevölkerungsdichte: | 90 |
| SVBeschäftigte: Stand: 30.06.03 | 31.400 (1,32) | Erwerbstätige: Jahres-Ø 2003 | 48.100 (1,38) | ▶ Tertiärisierungsgrad*: | 64,4 |
| Wertschöpfung: Summe, in Mill. | 2.448 (1,45) | Arbeitslose: Jahres-Ø 2003 | 5.400 (1,41) | *bezogen auf Erwerbstätige in % | |

➔ Nienburg (Weser) gehört zum **Regionstyp 4** (Ländliche Kreise in Agglomerationsräumen). Typverwandte Kreise und kreisfreie Städte in Niedersachsen sind Diepholz, Rotenburg (Wümme), Stade und Delmenhorst.

➔ **Beschäftigtenentwicklung nach Branchen** (Besonderheiten zum Brancheneffekt → siehe Tab. 17)

- Zu erwartende Beschäftigungsentwicklung: 68,5 Prozent der Beschäftigung in Nienburg (fünfhöchster Wert in Niedersachsen / Ø 60,3 %) entfällt auf Branchen mit negativem Beschäftigungseffekt. Etwas günstiger die Verteilung auf die 10 größten Branchen (64,7 % // negativ: Handel, Baugewerbe, Gebietskörperschaften/Sozialversicherung, Ernährung/Tabak, Gummi/Kunststoff und Chemische Industrie // positiv: Gesundheits-/Sozialwesen, Verkehr/Nachrichten, vorw. wirtschaftsbez. Dienstleistungen und Verkehr/Nachrichten), wobei mit Ausnahme von Handel und Gesundheits-/Sozialwesen gilt, dass die Branchen mit beschäftigungshemmender Wirkung überdurchschnittlich vertreten sind und die Branchen mit beschäftigungsfördernder Wirkung unterrepräsentiert sind (siehe „Vierfelder-Tabelle“: [+ -] und [- +]), so dass von einem unterdurchschnittlichen Wachstum auszugehen ist.
- Tatsächliche Beschäftigungsentwicklung (absolute Veränderung in Vollzeitäquivalenten / relativer Unterschied zum Bund): Die höchsten Beschäftigungsverluste der Region gab es in den Branchen
 - Baugewerbe (-400 / +1,2 %-Pkte), Gebietskörperschaften/Sozialversicherung (-400 / -0,8 %-Pkte), Chemische Industrie (-350 / -1,4 %-Pkte), Holzgewerbe (-250 / -1,2 %-Pkte) und Gummi/Kunststoff (-200 / -1,3 %-Pkte).
 Insgesamt leicht geringere Beschäftigungsgewinne in gleicher Größenordnung dagegen im
 - Gesundheits-/Sozialwesen (+550 / +0,8 %-Punkte), bei vorwiegend wirtschaftsbezogenen Dienstleistungen (+450 / -1,0 %-Punkte) und dem Handel (+250 / +1,1 %-Punkte).

Tabelle 16: Beschäftigungseffekte der Branchen und deren Anteile an der Gesamtbeschäftigung im Durchschnitt der Jahre 1993-2001

| <i>Branchen mit positivem Beschäftigungseffekt, Strukturanteil in Nienburg (Weser) über dem Durchschnitt aller westdeutschen Kreise (+ +)</i> | | | | <i>Branchen mit positivem Beschäftigungseffekt, Strukturanteil in Nienburg (Weser) unter dem Durchschnitt aller westdeutschen Kreise (+ -)</i> | | | |
|---|-------|------|---------|--|-------|-------|---------|
| | 1 | 2 | 3 | | 1 | 2 | 3 |
| <i>Gesundheits- und Sozialwesen</i> | 8,95 | 0,36 | 2,68** | <i>Verkehr Nachrichten</i> | 5,06 | -0,11 | 0,71** |
| <i>Land- und Forstwirtschaft</i> | 1,36 | 0,62 | 0,65 | <i>Vorwiegend wirtschaftsbezogene Dienstleistungen</i> | 3,58 | -4,43 | 6,31** |
| | | | | <i>Kredit Versicherung</i> | 3,54 | -0,7 | 1,49** |
| | | | | <i>Fahrzeugbau</i> | 2,03 | -3,18 | 1,07** |
| | | | | <i>Gesellschaftsbezogene Dienstleistungen</i> | 1,94 | -0,27 | 0,20 |
| | | | | <i>Gastgewerbe</i> | 1,47 | -0,91 | 0,8* |
| | | | | <i>Freizeitbezogene Dienstleistungen</i> | 0,32 | -1,04 | 1,5** |
| <i>Branchen mit negativem Beschäftigungseffekt, Strukturanteil in Nienburg (Weser) über dem Durchschnitt aller westdeutschen Kreise (- +)</i> | | | | <i>Branchen mit negativem Beschäftigungseffekt, Strukturanteil in Nienburg (Weser) unter dem Durchschnitt aller westdeutschen Kreise (- -)</i> | | | |
| | 1 | 2 | 3 | | 1 | 2 | 3 |
| <i>Baugewerbe</i> | 11,38 | 3,97 | -3,44** | <i>Handel</i> | 13,07 | -0,91 | -0,58** |
| <i>Gebietskörperschaften und Sozialversicherung</i> | 7 | 1,05 | -0,41** | <i>Erziehung Unterricht</i> | 2,85 | -0,1 | -0,43* |
| <i>Ernährung Tabak</i> | 5,38 | 2,38 | -2,21** | <i>Büromaschinen EDV</i> | 2,29 | -4,92 | -0,51** |
| <i>Gummi- Kunststoff</i> | 4,82 | 2,95 | -0,45 | <i>Elektrotechnik Optik</i> | 2,28 | -1,16 | -1,61** |
| <i>Chemische Industrie</i> | 3,73 | 1,1 | -2,61** | <i>Metallerzeugung und -verarbeitung</i> | 2,28 | -1,16 | -1,61** |
| <i>Gewinnung von Steinen Erden</i> | 2,93 | 2,02 | -4,07** | <i>Maschinenbau</i> | 1,14 | -3,24 | -0,66** |
| <i>Leder Textil</i> | 2,82 | 1,35 | -6,92** | | | | |
| <i>Feinkeramik und Glas</i> | 2,76 | 2,2 | -1,61* | | | | |
| <i>Holzgewerbe</i> | 2,54 | 0,69 | -2,55** | | | | |
| <i>Papier Druck</i> | 2,24 | 0,51 | -1,65** | | | | |
| <i>Bergbau</i> | 1,72 | 1,14 | -8,2** | | | | |
| <i>Haushaltsbezogene Dienstleistungen</i> | 1,40 | 0,58 | -1,33 | | | | |
| <i>Energiewirtschaft</i> | 1,16 | 0 | -1,47** | | | | |
| <i>Musikinstrumente</i> | 0,25 | 0,07 | -4,27** | | | | |
| <i>Schmuck Spielwaren</i> | | | | | | | |

Spalte 1: Anteil der Beschäftigten der Branche an allen Beschäftigten im Kreis, in Prozent

Spalte 2: Abweichung des Anteils der Beschäftigten der Branche im Kreis vom durchschnittlichen Anteil der Beschäftigten der Branche in Westdeutschland, in Prozentpunkten

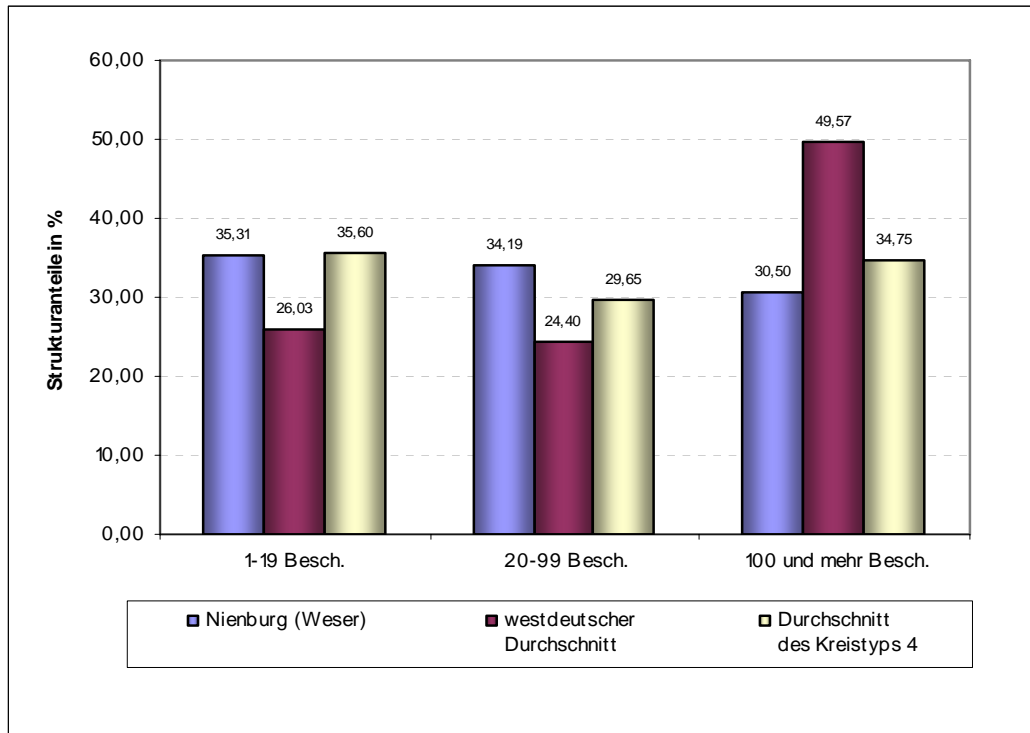
Spalte 3: Branchenkoeffizient, in Prozentpunkten

** Koeffizient signifikant auf 1 %-Niveau

* Koeffizient signifikant auf 5 %-Niveau

Koeffizient nicht signifikant

➤ **Betriebsgrößeneffekt** (Strukturanteile im Vergleich):



➤ **Qualifikationseffekt** (Strukturanteile im Vergleich):

