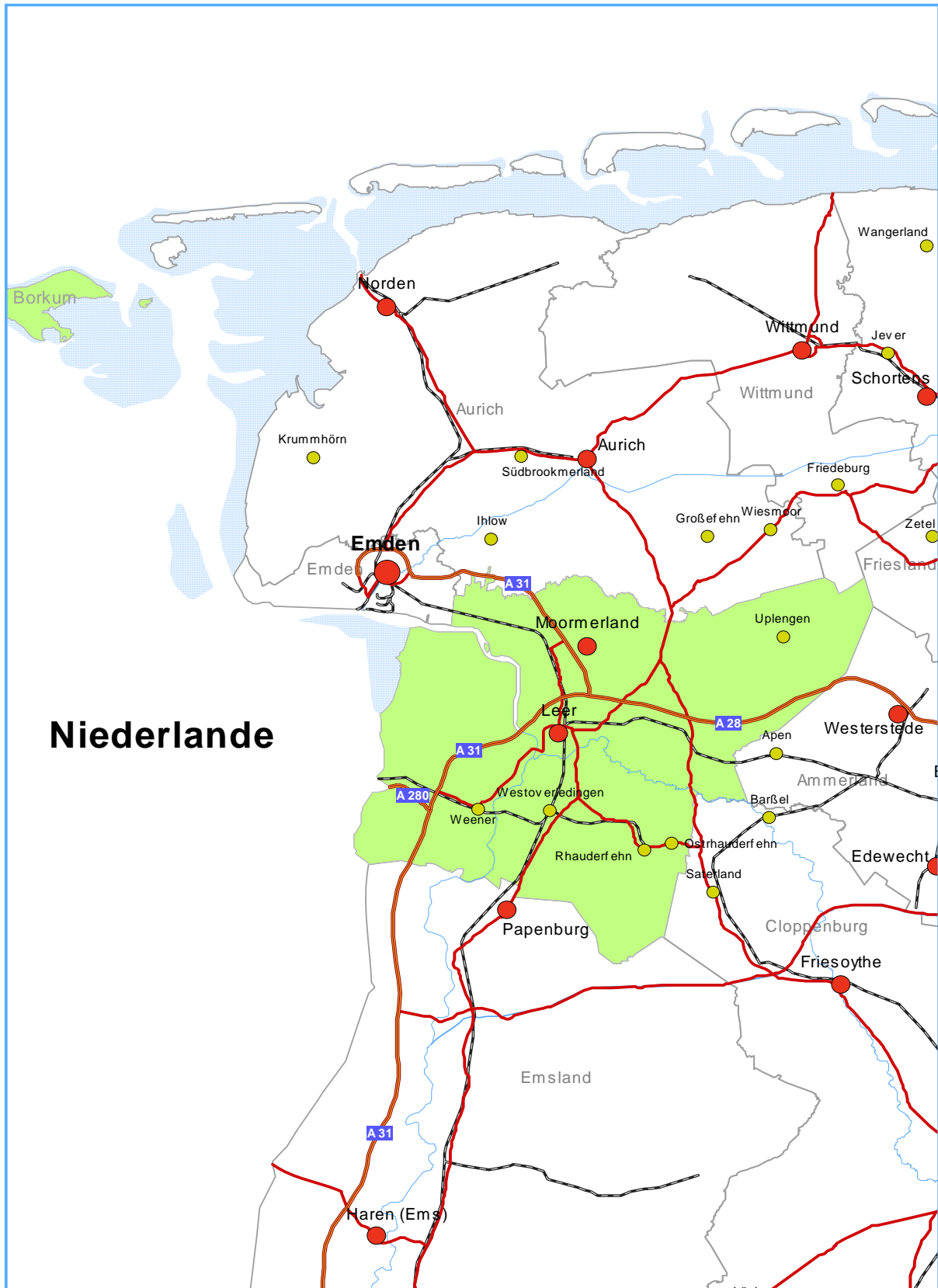


1.41 Landkreis Leer



Datenblatt Landkreis Leer

	Durchschnittliches jährliches Beschäftigungswachstum in %	Effekte der einzelnen Variablen in Prozentpunkten				
		Standort	Branche	Lohn	Qualifikation	Betriebsgröße
Niedersachsen	-0,13	-0,32	-0,03	0,15	-0,13	0,16
Leer	0,71	0,39	-0,04	0,25	-0,37	0,71

➤ Steckbrief des Landkreises Leer für das Jahr 2003

(Klammerinhalt: Strukturanteil an Niedersachsen in %):

Fläche in qkm: Stand: 31.12.03	1.085,8 (2,28)	Bevölkerung: Stand: 31.12.03	164.500 (2,06)	▶ Bevölkerungsdichte:	152
SVBeschäftigte: Stand: 30.06.03	34.200 (1,44)	Erwerbstätige: Jahres-Ø 2003	57.100 (1,64)	▶ Tertiarisierungsgrad*:	73,9
Wertschöpfung: Summe, in Mill.	2.822 (1,67)	Arbeitslose: Jahres-Ø 2003	9.200 (2,43)	*bezogen auf Erwerbstätige in %	

➤ Leer gehört zum **Regionstyp 7** (Ländliche Kreise in Regionen mit Verstäderten Räumen).

Typverwandte Kreise und kreisfreie Städte in Niedersachsen sind Gifhorn, Northeim, Osterode am Harz, Holzminden, Cuxhaven, Ammerland, Cloppenburg, Oldenburg, Vechta, Wesermarsch und Wittmund.

➤ **Beschäftigtenentwicklung nach Branchen** (Besonderheiten zum Brancheneffekt → siehe Tab. 41)

- Zu erwartende Beschäftigungsentwicklung: 59,6 Prozent der Beschäftigung im Landkreis Leer (niedersächsischer Durchschnitt / Ø 60,3 %) entfällt auf Branchen mit negativem Beschäftigungseffekt, etwas besser aber die Verteilung auf die 9 größten Branchen des Kreises (57 % // negativ: Handel, Baugewerbe, Gebietskörperschaften/Sozialversicherung und Gummi/ Kunststoff // positiv: Gesundheits-/Sozialwesen, Verkehr/Nachrichten, vorwiegend wirtschaftsbezogene Dienstleistungen, Gastgewerbe und Kredit/Versicherung). Da aber zudem die großen Branchen mit grundsätzlich negativem Einfluss deutlich überrepräsentiert sind (siehe Tabelle „Beschäftigungseffekte“ [-+]), ist eher von einem unterdurchschnittlichen Wachstum auszugehen.
- Tatsächliche Beschäftigungsentwicklung (absolute Veränderung in Vollzeitäquivalenten / relativer Unterschied zum Bund): Mit Ausnahme von 7 Branchen, darunter
 - Gebietskörperschaften/Sozialversicherung (-550 / -0,7 %-Punkte) und Fahrzeugbau (-250 / -5,3 %-Punkte),
 verlief Entwicklung in den meisten Branchen genauso oder besser als im Durchschnitt der westdeutschen Kreise:
 - vorwiegend wirtschaftsbezogene Dienstleistungen (+1.000 / +0,9 %-Punkte), Handel (+500 / +1,6 %-Punkte), Metallherstellung/-verarbeitung (+200 / +5,7 %-Punkte), Büro-maschinen/EDV/Elektrotechnik/Optik (+150 / +4,7 %-Punkte) und Gummi/Kunststoff (+200 / +2,5 %-Punkte).

Tabelle 41: Beschäftigungseffekte der Branchen und deren Anteile an der Gesamtbeschäftigung im Durchschnitt der Jahre 1993-2001

<i>Branchen mit positivem Beschäftigungseffekt, Strukturanteil in Leer über dem Durchschnitt aller westdeutschen Kreise (+ +)</i>				<i>Branchen mit positivem Beschäftigungseffekt, Strukturanteil in Leer unter dem Durchschnitt aller westdeutschen Kreise (+ -)</i>			
	1	2	3		1	2	3
Gesundheits- und Sozialwesen	9,8	1,21	2,68**	Vorwiegend wirtschaftsbezogene Dienstleistungen	5,87	-2,15	6,31**
Verkehr Nachrichten	6,47	1,31	0,71**	Kredit Versicherung	3,78	-0,46	1,49**
Gastgewerbe	3,82	1,43	0,8*	Fahrzeugbau	1,74	-3,48	1,07**
Gesellschaftsbezogene Dienstleistungen	3,19	0,98	0,20				
Freizeitbezogene Dienstleistungen	1,54	0,18	1,5**				
Land- und Forstwirtschaft	1,50	0,76	0,65				
<i>Branchen mit negativem Beschäftigungseffekt, Strukturanteil in Leer über dem Durchschnitt aller westdeutschen Kreise (- +)</i>				<i>Branchen mit negativem Beschäftigungseffekt, Strukturanteil in Leer unter dem Durchschnitt aller westdeutschen Kreise (- -)</i>			
	1	2	3		1	2	3
Handel	18,2	4,22	-0,58**	Ernährung Tabak	2,81	-0,19	-2,21**
Baugewerbe	11,62	4,21	-3,44**	Metallerzeugung und -verarbeitung	2,3	-1,14	-1,61**
Gebietskörperschaften und Sozialversicherung	11,32	5,38	-0,41**	Maschinenbau	2,06	-2,32	-0,66**
Gummi- Kunststoff	3,88	2,01	-0,45	Büromaschinen EDV	1,98	-5,23	-0,51**
Holzgewerbe	1,99	0,14	-2,55**	Elektrotechnik Optik	1,51	-1,45	-0,43*
Gewinnung von Steinen Erden	1,07	0,16	-4,07**	Erziehung Unterricht	1,42	-0,32	-1,65**
Haushaltsbezogene Dienstleistungen	0,87	0,05	-1,33	Papier Druck	1,42	-0,32	-1,65**
				Energiewirtschaft	0,83	-0,33	-1,47**
				Leder Textil	0,18	-1,29	-6,92**
				Chemische Industrie	0,12	-2,51	-2,61**
				Bergbau	0,08	-0,5	-8,2**
				Musikinstrumente	0,05	-0,13	-4,27**
				Schmuck Spielwaren			
				Feinkeramik und Glas	0	-0,56	-1,61*

Spalte 1: Anteil der Beschäftigten der Branche an allen Beschäftigten im Kreis, in Prozent

Spalte 2: Abweichung des Anteils der Beschäftigten der Branche im Kreis vom durchschnittlichen Anteil der Beschäftigten der Branche in Westdeutschland, in Prozentpunkten

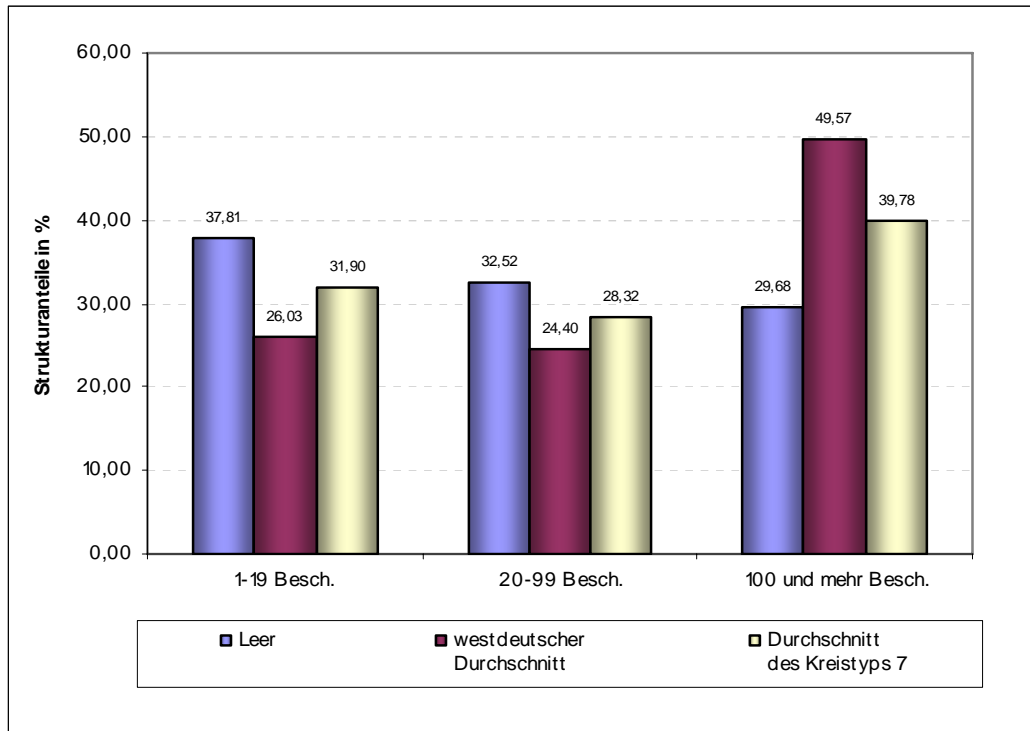
Spalte 3: Branchenkoeffizient, in Prozentpunkten

** Koeffizient signifikant auf 1 % -Niveau

* Koeffizient signifikant auf 5 % -Niveau

Koeffizient nicht signifikant

➤ **Betriebsgrößeneffekt** (Strukturanteile im Vergleich):



➤ **Qualifikationseffekt** (Strukturanteile im Vergleich):

