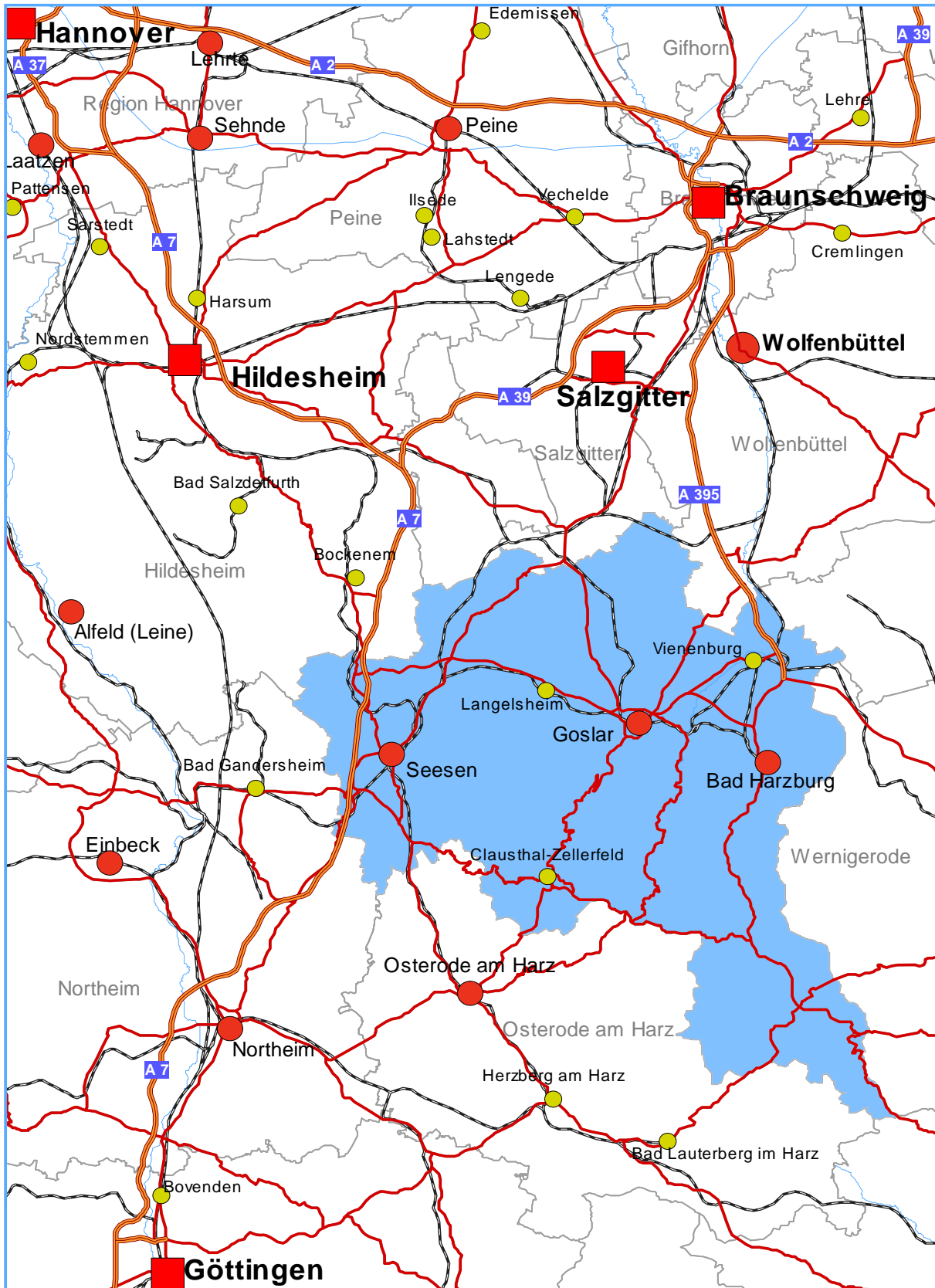


1.6 Landkreis Goslar



Datenblatt Landkreis Goslar

	Durchschnittliches jährliches Beschäftigungswachstum in %	Effekte der einzelnen Variablen in Prozentpunkten				
		Standort	Branche	Lohn	Qualifikation	Betriebsgröße
Niedersachsen	-0,13	-0,32	-0,03	0,15	-0,13	0,16
Goslar	-1,89	-2,13	-0,37	0,38	-0,21	0,53

➤ Steckbrief des Landkreises Goslar für das Jahr 2003

(Klammerinhalt: Strukturanteil an Niedersachsen in %):

Fläche in qkm: Stand: 31.12.03	965,0 (2,03)	Bevölkerung: Stand: 31.12.03	153.800 (1,92)	▶ Bevölkerungsdichte:	159
SVBeschäftigte: Stand: 30.06.03	43.400 (1,83)	Erwerbstätige: Jahres-Ø 2003	65.400 (1,88)	▶ Tertiarisierungsgrad*:	74,0
Wertschöpfung: Summe, in Mill.	2.823 (1,67)	Arbeitslose: Jahres-Ø 2003	8.100 (2,12)	*bezogen auf Erwerbstätige in %	

➤ Goslar gehört zum **Regionstyp 6** (Verdichtete Kreise in Regionen mit Verstäderten Räumen). Typverwandte Kreise und kreisfreie Städte in Niedersachsen Göttingen, Helmstedt, Peine, Wolfenbüttel, Hameln-Pyrmont, Hildesheim, Emden, Wilhelmshaven, Aurich, Friesland und Osnabrück.

➤ Beschäftigtenentwicklung nach Branchen (Besonderheiten zum Brancheneffekt → siehe Tab. 6)

- Zu erwartende Beschäftigungsentwicklung: 61,4 Prozent der Beschäftigung in Goslar (niedersächsischer Durchschnitt / Ø 60,3 %) entfällt auf Branchen mit negativem Beschäftigungseffekt, etwas schlechter noch die Verteilung auf die 9 größten Branchen des Kreises (63,0 % // negativ: Handel, Baugewerbe, Chemische Industrie, Gebietskörperschaften/ Sozialversicherung, Erziehung/Unterricht und Büromaschinen/EDV/Elektrotechnik/Optik // positiv: Gesundheits-/Sozialwesen, Gastgewerbe und vorwiegend wirtschaftsbezogene Dienstleistungen).
- Tatsächliche Beschäftigungsentwicklung (absolute Veränderung in Vollzeitäquivalenten / relativer Unterschied zum Bund): Mit Ausnahme von 5 Branchen, darunter nur 2 relevante -
 - Chemische Industrie (-450 / +0,9 %-Punkte) und Verkehr/Nachrichten (+200 / +1,5 %-Punkte), verlief die

Beschäftigungsentwicklung in allen Branchen des Landkreises Goslar schlechter als im Durchschnitt der westdeutschen Kreise:

- Handel (-1.700 / -3,5 %-Pkte.), Baugewerbe (-1.100 / -1,6 %-Pkte.), Ernährung/Tabak (-800 / -3,6 %-Pkte.), Büromaschinen/EDV/Elektrotechnik/Optik (-650 / -2,3 %-Pkte.), Gastgewerbe (-550 / -3,6 %-Pkte.),
- aber auch - trotz Beschäftigungsgewinnen - vorwiegend wirtschaftsbezogene Dienstleistungen (+500 / -2,7 %-Pkte.) und Gesundheits-/Sozialwesen (+650 / -0,3 %-Pkte.).

Tabelle 6: Beschäftigungseffekte der Branchen und deren Anteile an der Gesamtbeschäftigung im Durchschnitt der Jahre 1993-2001

<i>Branchen mit positivem Beschäftigungseffekt, Strukturanteil in Goslar über dem Durchschnitt aller westdeutschen Kreise (+ +)</i>				<i>Branchen mit positivem Beschäftigungseffekt, Strukturanteil in Goslar unter dem Durchschnitt aller westdeutschen Kreise (+ -)</i>			
	1	2	3		1	2	3
<i>Gesundheits- und Sozialwesen</i>	11,69	3,09	2,68**	<i>Vorwiegend wirtschaftsbezogene Dienstleistungen</i>	4,16	-3,85	6,31**
<i>Gastgewerbe</i>	6,3	3,91	0,8*	<i>Verkehr Nachrichten</i>	3,23	-1,93	0,71**
<i>Gesellschaftsbezogene Dienstleistungen</i>	2,34	0,13	0,20	<i>Kredit Versicherung</i>	2,41	-1,84	1,49**
<i>Land- und Forstwirtschaft</i>	1,40	0,66	0,65	<i>Fahrzeugbau</i>	2,13	-3,08	1,07**
				<i>Freizeitbezogene Dienstleistungen</i>	0,56	-0,8	1,5**
<i>Branchen mit negativem Beschäftigungseffekt, Strukturanteil in Goslar über dem Durchschnitt aller westdeutschen Kreise (- +)</i>				<i>Branchen mit negativem Beschäftigungseffekt, Strukturanteil in Goslar unter dem Durchschnitt aller westdeutschen Kreise (- -)</i>			
	1	2	3		1	2	3
<i>Baugewerbe</i>	7,73	0,32	-3,44**	<i>Handel</i>	13,61	-0,36	-0,58**
<i>Chemische Industrie</i>	7,37	4,75	-2,61**	<i>Büromaschinen EDV Elektrotechnik Optik</i>	5,63	-1,58	-0,51**
<i>Gebietskörperschaften und Sozialversicherung</i>	5,99	0,04	-0,41**	<i>Metallerzeugung und -verarbeitung</i>	2,36	-1,08	-1,61**
<i>Erziehung Unterricht</i>	5,77	2,81	-0,43*	<i>Maschinenbau</i>	1,2	-3,18	-0,66**
<i>Ernährung Tabak</i>	4,1	1,1	-2,21**	<i>Holzgewerbe</i>	1,15	-0,7	-2,55**
<i>Gewinnung von Steinen Erden</i>	2,34	1,43	-4,07**	<i>Gummi- Kunststoff</i>	1,10	0,77	-0,45
<i>Leder Textil</i>	1,99	0,52	-6,92**	<i>Bergbau</i>	0,05	-0,53	-8,2**
<i>Papier Druck</i>	1,82	0,08	-1,65**				
<i>Energiewirtschaft</i>	1,49	0,33	-1,47**				
<i>Haushaltsbezogene Dienstleistungen</i>	1,09	0,27	-1,33				
<i>Feinkeramik und Glas</i>	0,96	0,41	-1,61*				

Spalte 1: Anteil der Beschäftigten der Branche an allen Beschäftigten im Kreis, in Prozent

Spalte 2: Abweichung des Anteils der Beschäftigten der Branche im Kreis vom durchschnittlichen Anteil der Beschäftigten der Branche in Westdeutschland, in Prozentpunkten

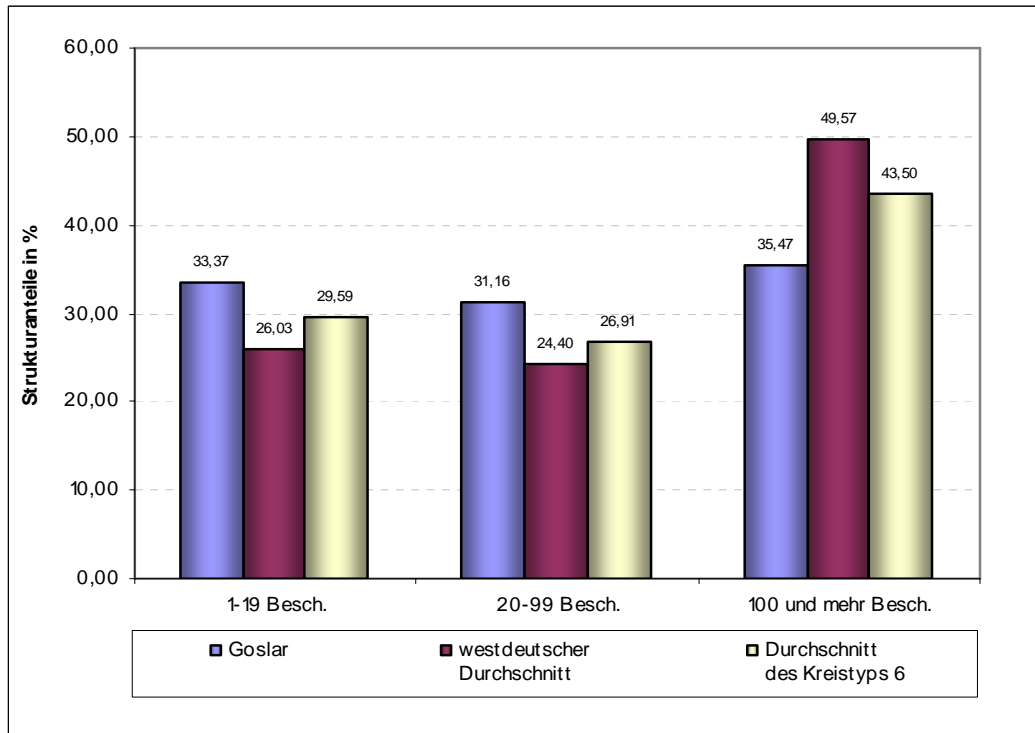
Spalte 3: Branchenkoeffizient, in Prozentpunkten

** Koeffizient signifikant auf 1 % -Niveau

* Koeffizient signifikant auf 5 % -Niveau

Koeffizient nicht signifikant

➤ **Betriebsgrößeneffekt** (Strukturanteile im Vergleich):



➤ **Qualifikationseffekt** (Strukturanteile im Vergleich):

