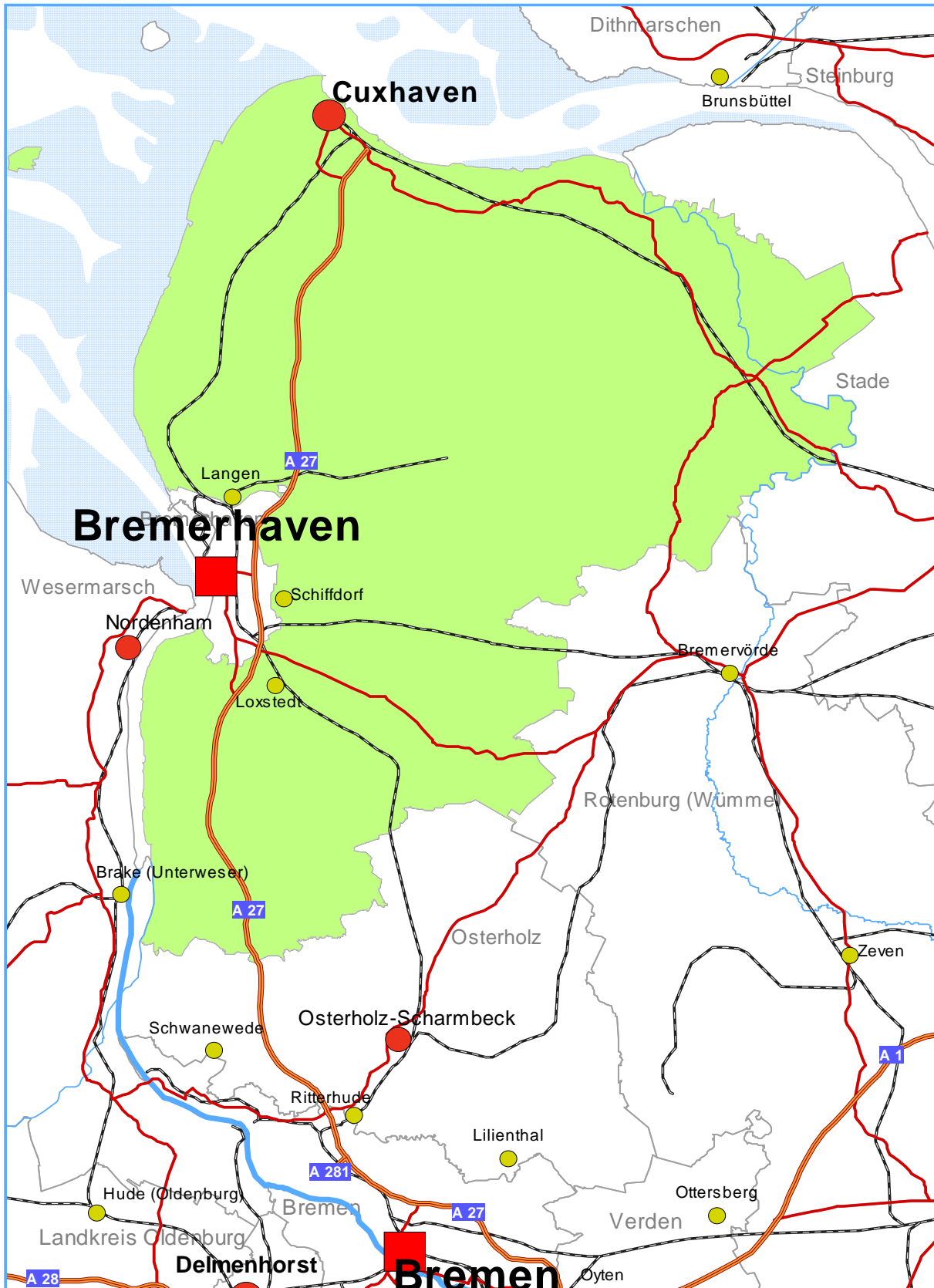


1.20 Landkreis Cuxhaven



Datenblatt Landkreis Cuxhaven

	Durchschnittliches jährliches Beschäftigungswachstum in %	Effekte der einzelnen Variablen in Prozentpunkten				
		Standort	Branche	Lohn	Qualifikation	Betriebsgröße
Niedersachsen	-0,13	-0,32	-0,03	0,15	-0,13	0,16
Cuxhaven	0,08	0,41	-0,37	0,00	-0,20	0,74

➤ Steckbrief des Landkreises Cuxhaven für das Jahr 2003

(Klammerinhalt: Strukturanteil an Niedersachsen in %):

Fläche in qkm: <i>Stand: 31.12.03</i>	2.072,5 (4,35)	Bevölkerung: <i>Stand: 31.12.03</i>	206.500 (2,58)	▶ Bevölkerungsdichte:	100
SVBeschäftigte: <i>Stand: 30.06.03</i>	39.100 (1,65)	Erwerbstätige: <i>Jahres-Ø 2003</i>	65.200 (1,87)	▶ Tertiarisierungsgrad*:	71,9
Wertschöpfung: <i>Summe, in Mill.</i>	2.898 (1,71)	Arbeitslose: <i>Jahres-Ø 2003</i>	9.200 (2,41)	*bezogen auf Erwerbstätige in %	

➤ Cuxhaven gehört zum **Regionstyp 7** (Ländliche Kreise in Regionen mit Verstäderten Räumen). Typverwandte Kreise und kreisfreie Städte in Niedersachsen sind Gifhorn, Northeim, Osterode am Harz, Holzminden, Ammerland, Cloppenburg, Leer, Oldenburg, Vechta, Wesermarsch und Wittmund.

➤ Beschäftigtenentwicklung nach Branchen (Besonderheiten zum Brancheneffekt → siehe Tab. 20)

- Zu erwartende Beschäftigungsentwicklung: 63,8 Prozent der Beschäftigung im Landkreis Cuxhaven (niedersächsischer Durchschnitt / Ø 60,3 %) entfällt auf Branchen mit negativem Beschäftigungseffekt, etwas ungünstiger aber die Verteilung auf die 7 größten Branchen des Kreises (68,3 % // negativ: Handel, Baugewerbe, Gebietskörperschaften/Sozialversicherung und Ernährung/Tabak // positiv: Gesundheits-/Sozialwesen, Gastgewerbe und Verkehr/Nachrichten). Da die Branchen mit grundsätzlich negativem Einfluss deutlich überrepräsentiert sind (siehe Tabelle „Beschäftigungseffekte“ [-+]), ist von einem unterdurchschnittlichen Wachstum auszugehen.
- Tatsächliche Beschäftigungsentwicklung (absolute Veränderung in Vollzeitäquivalenten / relativer Unterschied zum Bund): Mit Ausnahme von 6 - für die Region relevanten - Branchen, darunter
 - vorwiegend wirtschaftsbezogene Dienstleistungen (+200 / -4,5 %-Punkte) und
 - Büromaschinen/EDV/Elektrotechnik/Optik (-300 / -2,2 %-Punkte),
 verlief die Entwicklung in den meisten Branchen genauso oder besser als im Durchschnitt der westdeutschen Kreise:
 - Gesundheits-/Sozialwesen (+550 / 0,0 %-Punkte),
 - Handel (+300 / +1,1 %-Punkte),
 - Baugewerbe (-300 / +2,1 %-Punkte),
 - Erziehung/Unterricht (+200 / +1,2 %-Punkte),
 - Energiewirtschaft (+250 / +12,7 %-Punkte) und
 - Gebietskörperschaften/Sozialversicherung (-250 / +0,7 %-Punkte).

Tabelle 20: Beschäftigungseffekte der Branchen und deren Anteile an der Gesamtbeschäftigung im Durchschnitt der Jahre 1993-2001

<i>Branchen mit positivem Beschäftigungseffekt, Strukturanteil in Cuxhaven über dem Durchschnitt aller westdeutschen Kreise (+ +)</i>				<i>Branchen mit positivem Beschäftigungseffekt, Strukturanteil in Cuxhaven unter dem Durchschnitt aller westdeutschen Kreise (+ -)</i>			
	1	2	3		1	2	3
<i>Gesundheits- und Sozialwesen</i>	11,1	2,5	2,68**	<i>Verkehr Nachrichten</i>	4,68	-0,48	0,71**
<i>Gastgewerbe</i>	4,71	2,33	0,8*	<i>Vorwiegend wirtschaftsbezogene Dienstleistungen</i>	3,6	-4,42	6,31**
<i>Land- und Forstwirtschaft</i>	2,95	2,21	0,65	<i>Kredit Versicherung</i>	2,94	-1,31	1,49**
				<i>Fahrzeugbau</i>	2,71	-2,5	1,07**
				<i>Gesellschaftsbezogene Dienstleistungen</i>	1,96	-0,25	0,20
				<i>Freizeitbezogene Dienstleistungen</i>	0,35	-1,01	1,5**
<i>Branchen mit negativem Beschäftigungseffekt, Strukturanteil in Cuxhaven über dem Durchschnitt aller westdeutschen Kreise (- +)</i>				<i>Branchen mit negativem Beschäftigungseffekt, Strukturanteil in Cuxhaven unter dem Durchschnitt aller westdeutschen Kreise (- -)</i>			
	1	2	3		1	2	3
<i>Handel</i>	14,62	0,64	-0,58**	<i>Büromaschinen EDV</i>	3,08	-4,13	-0,51**
<i>Baugewerbe</i>	11,76	4,35	-3,44**	<i>Elektrotechnik Optik</i>	2,82	-0,14	-0,43*
<i>Gebietskörperschaften und Sozialversicherung</i>	11,54	5,6	-0,41**	<i>Erziehung Unterricht</i>	1,83	-0,79	-2,61**
<i>Ernährung Tabak</i>	10,12	7,12	-2,21**	<i>Chemische Industrie</i>	1,73	-0,12	-2,55**
<i>Haushaltsbezogene Dienstleistungen</i>	1,10	0,28	-1,33	<i>Holzgewerbe</i>	1,63	-2,75	-0,66**
<i>Gewinnung von Steinen Erden</i>	1,05	0,15	-4,07**	<i>Maschinenbau</i>	1,02	-2,42	-1,61**
				<i>Metallerzeugung und -verarbeitung</i>	0,97	-0,19	-1,47**
				<i>Energiewirtschaft</i>	0,87	-0,6	-6,92**
				<i>Leder Textil</i>	0,44	-1,3	-1,65**
				<i>Papier Druck</i>	0,23	-0,35	-8,2**
				<i>Bergbau</i>	0,21	-1,65	-0,45
				<i>Gummi- Kunststoff</i>	0	-0,56	-1,61*
				<i>Feinkeramik und Glas</i>	0	-0,18	-4,27**
				<i>Musikinstrumente</i>			
				<i>Schmuck Spielwaren</i>			

Spalte 1: Anteil der Beschäftigten der Branche an allen Beschäftigten im Kreis, in Prozent

Spalte 2: Abweichung des Anteils der Beschäftigten der Branche im Kreis vom durchschnittlichen Anteil der Beschäftigten der Branche in Westdeutschland, in Prozentpunkten

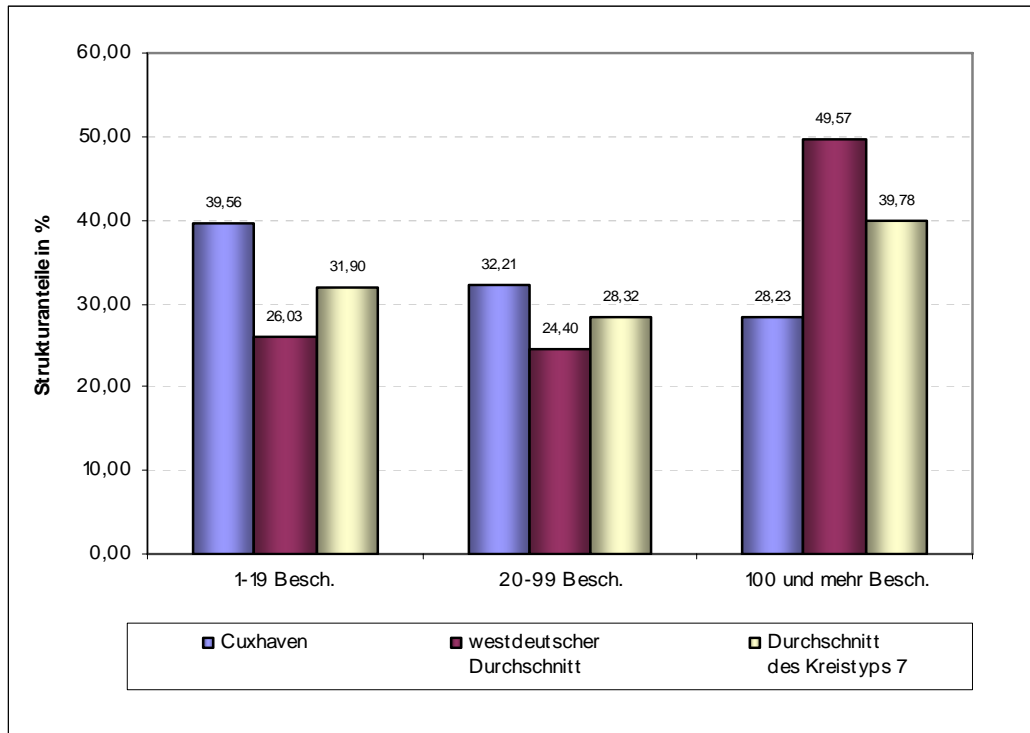
Spalte 3: Branchenkoeffizient, in Prozentpunkten

** Koeffizient signifikant auf 1 % -Niveau

* Koeffizient signifikant auf 5 % -Niveau

Koeffizient nicht signifikant

➤ **Betriebsgrößeneffekt** (Strukturanteile im Vergleich):



➤ **Qualifikationseffekt** (Strukturanteile im Vergleich):

