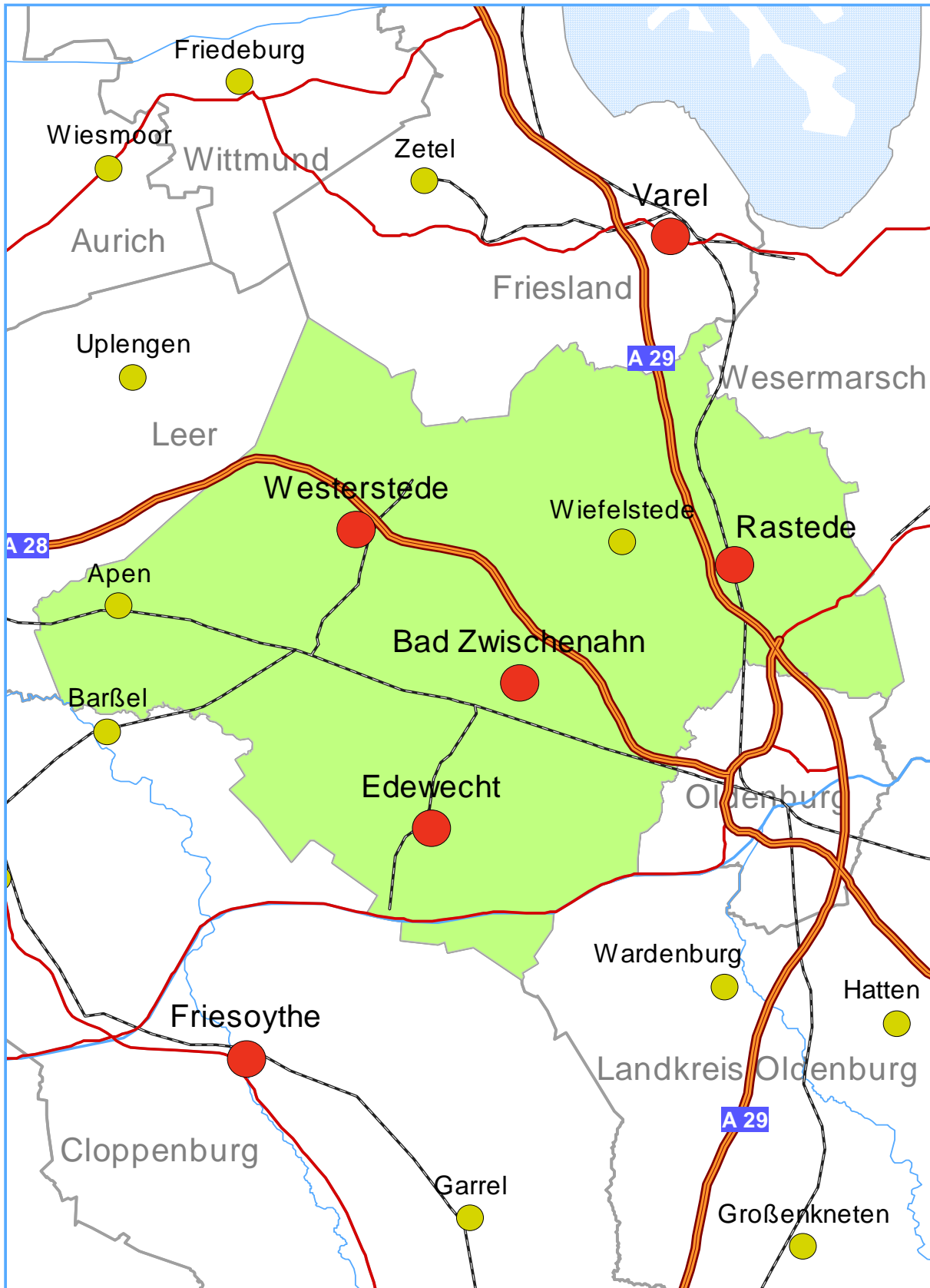


1.35 Landkreis Ammerland



Datenblatt Landkreis Ammerland

	Durchschnittliches jährliches Beschäftigungswachstum in %	Effekte der einzelnen Variablen in Prozentpunkten				
		Standort	Branche	Lohn	Qualifikation	Betriebsgröße
Niedersachsen	-0,13	-0,32	-0,03	0,15	-0,13	0,16
Ammerland	0,79	1,70	-0,32	0,25	-0,29	0,64

➤ **Steckbrief des Landkreises Ammerland für das Jahr 2003**

(Klammerinhalt: Strukturanteil an Niedersachsen in %):

Fläche in qkm: Stand: 31.12.03	728,2 (1,53)	Bevölkerung: Stand: 31.12.03	114.500 (1,43)	▶ Bevölkerungsdichte:	157
SVBeschäftigte: Stand: 30.06.03	31.400 (1,32)	Erwerbstätige: Jahres-Ø 2003	47.400 (1,36)	▶ Tertiarisierungsgrad*:	65,2
Wertschöpfung: Summe, in Mill.	2.160 (1,28)	Arbeitslose: Jahres-Ø 2003	5.000 (1,31)	*bezogen auf Erwerbstätige in %	

➤ Ammerland gehört zum **Regionstyp 7** (Ländliche Kreise in Regionen mit Verstäderten Räumen). Typverwandte Kreise und kreisfreie Städte in Niedersachsen sind Gifhorn, Northeim, Osterode am Harz, Holzminden, Cuxhaven, Cloppenburg, Leer, Oldenburg, Vechta, Wesermarsch und Wittmund.

➤ **Beschäftigtenentwicklung nach Branchen** (Besonderheiten zum Brancheneffekt → siehe Tab. 35)

- Zu erwartende Beschäftigungsentwicklung: 61,6 Prozent der Beschäftigung im Landkreis Ammerland (durchschnittlich in Niedersachsen / Ø 60,3 %) entfällt auf Branchen mit negativem Beschäftigungseffekt, wie auch bei den 7 größten Branchen der Region (negativ: Handel, Baugewerbe, Ernährung/Tabak und Gebietskörperschaften/Sozialversicherung // positiv: Gesundheits-/Sozialwesen, Land-/Forstwirtschaft [!] und vorwiegend wirtschaftsbezogene Dienstleistungen).
- Tatsächliche Beschäftigungsentwicklung (absolute Veränderung in Vollzeitäquivalenten / relativer Unterschied zum Bund):
Die höchsten Beschäftigungsverluste der Region gab es in den Branchen
 - Ernährung/Tabak (-550 / -1,7 %-Punkte), Gewinnung von Steine/Erden (-400 / -8,2 %-Punkte) und dem Baugewerbe (-350 / +1,5 %-Punkte).
 Beschäftigungsgewinne in insgesamt größerem Ausmaß dagegen in
 - Handel (+1.600 / +4,8 %-Punkte), vorwiegend wirtschaftsbezogenen Dienstleistungen (+550 / -2,2 %-Punkte) und Gesundheits-/Sozialwesen (+450 / +0,2 %-Punkte).

Tabelle 35: Beschäftigungseffekte der Branchen und deren Anteile an der Gesamtbeschäftigung im Durchschnitt der Jahre 1993-2001

<i>Branchen mit positivem Beschäftigungseffekt, Strukturanteil in Ammerland über dem Durchschnitt aller westdeutschen Kreise (+ +)</i>				<i>Branchen mit positivem Beschäftigungseffekt, Strukturanteil in Ammerland unter dem Durchschnitt aller westdeutschen Kreise (+ -)</i>			
	1	2	3		1	2	3
<i>Gesundheits- und Sozialwesen</i>	9,35	0,75	2,68**	<i>Vorwiegend wirtschaftsbezogene Dienstleistungen</i>	5,64	-2,37	6,31**
<i>Land- Forstwirtschaft</i>	8,27	7,53	0,65	<i>Verkehr Nachrichten</i>	3,42	-1,74	0,71**
<i>Gastgewerbe</i>	3,08	0,7	0,8*	<i>Kredit Versicherung</i>	1,69	-2,56	1,49**
				<i>Fahrzeugbau</i>	1,57	-3,65	1,07**
				<i>Gesellschaftsbezogene Dienstleistungen</i>	1,18	-1,03	0,20
				<i>Freizeitbezogene Dienstleistungen</i>	0,64	-0,72	1,5**
<i>Branchen mit negativem Beschäftigungseffekt, Strukturanteil in Ammerland über dem Durchschnitt aller westdeutschen Kreise (- +)</i>				<i>Branchen mit negativem Beschäftigungseffekt, Strukturanteil in Ammerland unter dem Durchschnitt aller westdeutschen Kreise (- -)</i>			
	1	2	3		1	2	3
<i>Handel</i>	17,41	3,43	-0,58**	<i>Gebietskörperschaften und Sozialversicherung</i>	4,56	-1,38	-0,41**
<i>Baugewerbe</i>	12,11	4,69	-3,44**	<i>Maschinenbau</i>	3,93	-0,45	-0,66**
<i>Ernährung Tabak</i>	6,83	3,83	-2,21**	<i>Büromaschinen EDV</i>	3,31	-3,9	-0,51**
<i>Gummi- Kunststoff</i>	3,62	1,76	-0,45	<i>Elektrotechnik Optik</i>			
<i>Gewinnung von Steinen Erden</i>	1,84	0,93	-4,07**	<i>Metallerzeugung und -verarbeitung</i>	2,65	-0,79	-1,61**
<i>Holzgewerbe</i>	2,47	0,62	-2,55**	<i>Erziehung Unterricht</i>	2,47	-0,48	-0,43*
				<i>Leder Textil</i>	1,09	-0,38	-6,92**
				<i>Papier Druck</i>	0,77	-0,96	-1,65**
				<i>Haushaltsbezogene Dienstleistungen</i>	0,69	-0,12	-1,33
				<i>Chemische Industrie</i>	0,64	-1,99	-2,61**
				<i>Energiewirtschaft</i>	0,51	-0,64	-1,47**
				<i>Bergbau</i>	0,22	-0,36	-8,2**
				<i>Feinkeramik und Glas</i>	0,03	-0,52	-1,61*
				<i>Musikinstrumente</i>	0	-0,18	-4,27**
				<i>Schmuck Spielwaren</i>			

Spalte 1: Anteil der Beschäftigten der Branche an allen Beschäftigten im Kreis, in Prozent

Spalte 2: Abweichung des Anteils der Beschäftigten der Branche im Kreis vom durchschnittlichen Anteil der Beschäftigten der Branche in Westdeutschland, in Prozentpunkten

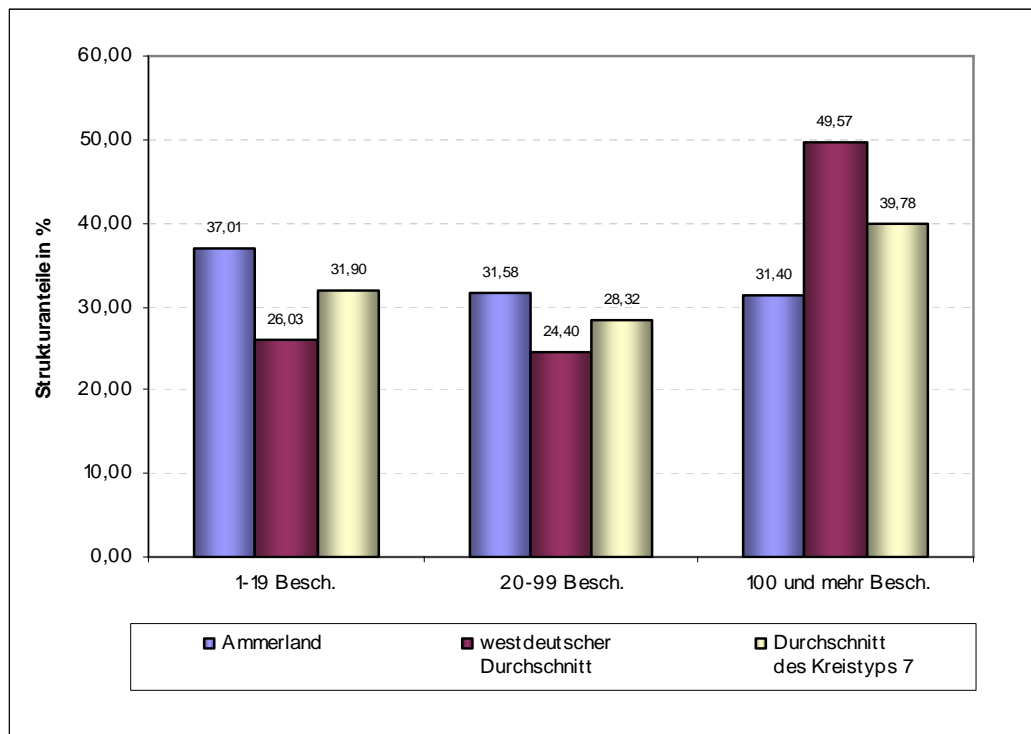
Spalte 3: Branchenkoeffizient, in Prozentpunkten

** Koeffizient signifikant auf 1 % -Niveau

* Koeffizient signifikant auf 5 % -Niveau

Koeffizient nicht signifikant

➤ **Betriebsgrößeneffekt** (Strukturanteile im Vergleich):



➤ **Qualifikationseffekt** (Strukturanteile im Vergleich):

