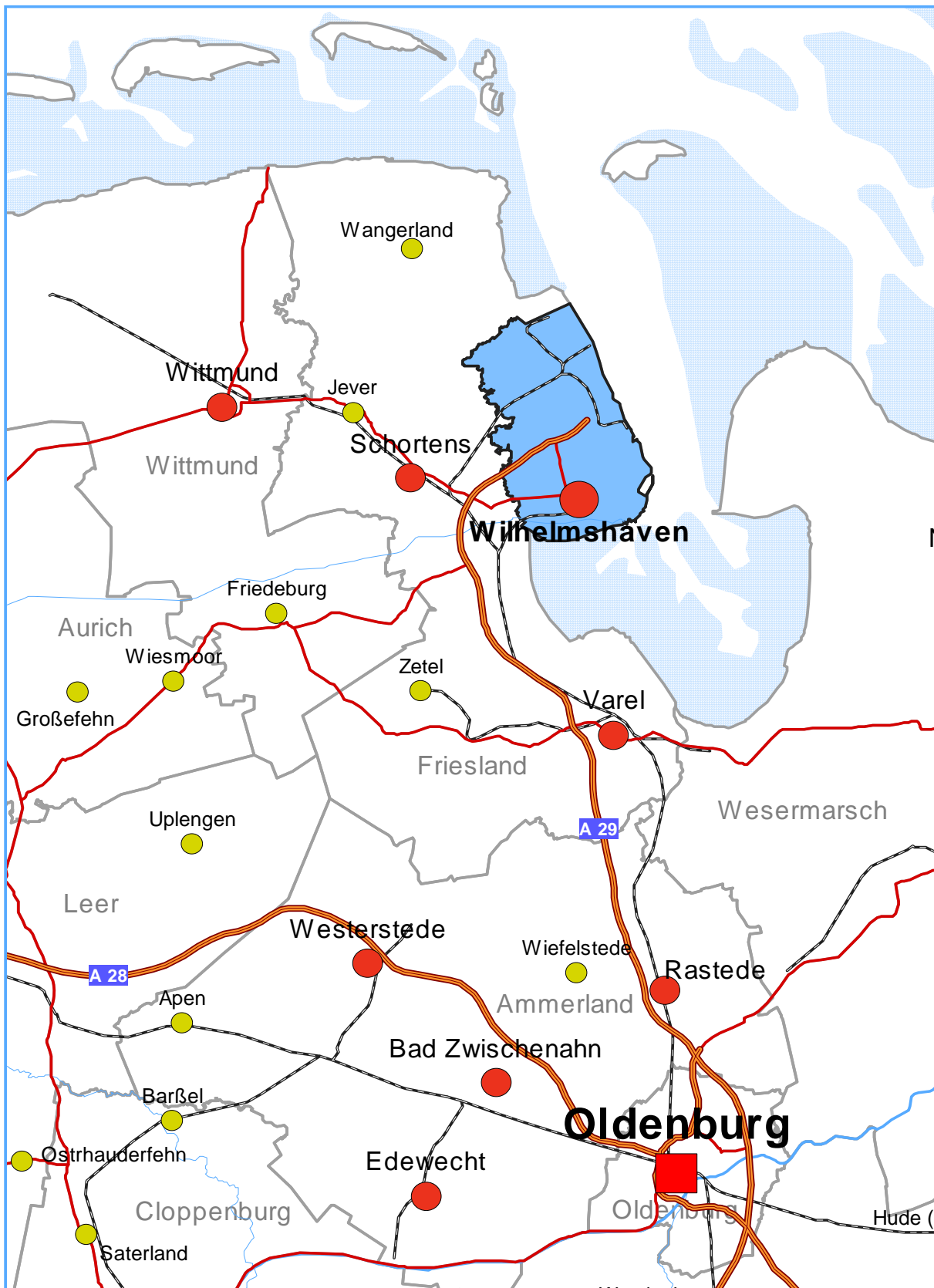


1.34 Kreisfreie Stadt Wilhelmshaven



Datenblatt kreisfreie Stadt Wilhelmshaven

	Durchschnittliches jährliches Beschäftigungswachstum in %	Effekte der einzelnen Variablen in Prozentpunkten				
		Standort	Branche	Lohn	Qualifikation	Betriebsgröße
Niedersachsen	-0,13	-0,32	-0,03	0,15	-0,13	0,16
Wilhelmshaven, Stadt	-0,73	-1,20	0,04	0,14	-0,19	0,17

➤ **Steckbrief der kreisfreien Stadt Wilhelmshaven für das Jahr 2003**

(Klammerinhalt: Strukturanteil an Niedersachsen in %):

Fläche in qkm: <i>Stand: 31.12.03</i>	103,5 (0,22)	Bevölkerung: <i>Stand: 31.12.03</i>	84.600 (1,06)	▶ Bevölkerungsdichte:	817
SVBeschäftigte: <i>Stand: 30.06.03</i>	25.800 (1,09)	Erwerbstätige: <i>Jahres-Ø 2003</i>	44.200 (1,27)	▶ Tertiärisierungsgrad*:	84,4
Wertschöpfung: <i>Summe, in Mill.</i>	2.166,9 (1,28)	Arbeitslose: <i>Jahres-Ø 2003</i>	5.300 (1,40)	*bezogen auf Erwerbstätige in %	

➤ Wilhelmshaven gehört zum **Regionstyp 6** (Verdichtete Kreise in Regionen mit Verstärkten Räumen).

Typverwandte Kreise und kreisfreie Städte in Niedersachsen sind Göttingen, Goslar, Helmstedt, Peine, Wolfenbüttel, Hameln-Pyrmont, Hildesheim, Emden/Stadt, Aurich, Friesland und Osnabrück.

➤ **Beschäftigtenentwicklung nach Branchen** (Besonderheiten zum Brancheneffekt → siehe Tab. 34)

- Zu erwartende Beschäftigungsentwicklung: 60,8 Prozent der Beschäftigung in Wilhelmshaven (niedersächsischer Durchschnitt / Ø 60,3 %) entfällt auf Branchen mit negativem Beschäftigungseffekt; etwas schlechter stellt sich die Verteilung auf die 8 größten Branchen des Kreises dar (63,0 % // negativ: Gebietskörperschaften/Sozialversicherung, Handel, Baugewerbe, Maschinenbau und Erziehung/Unterricht // positiv: Gesundheits-/Sozialwesen, vorwiegend wirtschaftsbezogene Dienstleistungen und Verkehr/Nachrichten).

- Tatsächliche Beschäftigungsentwicklung (absolute Veränderung in Vollzeitäquivalenten / relativer Unterschied zum Bund): Insbesondere in *der* Leitbranche der Region gab es hohe Beschäftigungsverluste

- Gebietskörperschaften/Sozialversicherung (Sonderentwicklung?! // -1.850 / -2,7 %-Punkte)!

Daneben auch noch in den Branchen

- Baugewerbe (-250 / +1,3 %-Pkte.), Maschinenbau (-250 / -1,4 %-Pkte.) und Büromaschinen/EDV/Elektro-technik/Optik (-200 / -5,8 %-Pkte.).

Beschäftigungsgewinne in nennenswerter - aber insgesamt nicht kompensierender - Größenordnung dagegen bei

- vorwiegend wirtschaftsbezogenen Dienstleistungen (+650 / -1,5 %-Pkte.) und Gesundheits-/Sozialwesen (+500 / +0,4 %-Pkte.).

Tabelle 34: Beschäftigungseffekte der Branchen und deren Anteile an der Gesamtbeschäftigung im Durchschnitt der Jahre 1993-2001

<i>Branchen mit positivem Beschäftigungseffekt, Strukturanteil in Wilhelmshaven über dem Durchschnitt aller westdeutschen Kreise (+ +)</i>				<i>Branchen mit positivem Beschäftigungseffekt, Strukturanteil in Wilhelmshaven unter dem Durchschnitt aller westdeutschen Kreise (+ -)</i>			
	1	2	3		1	2	3
Gesundheits- und Sozialwesen	11,7	3,1	2,68**	Vorwiegend wirtschaftsbezogene Dienstleistungen	6,75	-1,27	6,31**
Gesellschaftsbez. Dienstleistungen	2,80	0,59	0,20	Verkehr Nachrichten	4,15	-1,01	0,71**
				Fahrzeugbau	2,97	-2,25	1,07**
				Kredit Versicherung	2,45	-1,79	1,49**
				Gastgewerbe	1,92	-0,46	0,8*
				Freizeitbez. Dienstleist.	0,96	-0,4	1,5**
				Land- und Forstwirtschaft	0,52	-0,22	0,65
<i>Branchen mit negativem Beschäftigungseffekt, Strukturanteil in Wilhelmshaven über dem Durchschnitt aller westdeutschen Kreise (- +)</i>				<i>Branchen mit negativem Beschäftigungseffekt, Strukturanteil in Wilhelmshaven unter dem Durchschnitt aller westdeutschen Kreise (- -)</i>			
	1	2	3		1	2	3
Gebietskörperschaften und Sozialversicherung	23,04	17,1	-0,41**	Handel	11,59	-2,39	-0,58**
Baugewerbe	8,12	0,71	-3,44**	Maschinenbau	4,34	-0,04	-0,66**
Erziehung Unterricht	3,83	0,88	-0,43*	Ernährung Tabak	2,53	-0,48	-2,21**
Chemische Industrie	3,36	0,74	-2,61**	Büromaschinen EDV	1,52	-5,69	-0,51**
Energiewirtschaft	1,69	0,53	-1,47**	Elektrotechnik Optik	1,34	-0,4	-1,65**
Haushaltsbezogene Dienstleistungen	1,20	0,38	-1,33	Papier Druck	1,34	-0,4	-1,65**
				Leder Textil	1,3	-0,17	-6,92**
				Holzgewerbe	1,1	-0,75	-2,55**
				Metallerzeugung und -verarbeitung	0,39	-3,05	-1,61**
				Gummi- Kunststoff	0,18	-1,69	-0,45
				Gewinnung von Steinen Erden	0,15	-0,76	-4,07**
				Musikinstrumente	0,11	-0,07	-4,27**
				Schmuck Spielwaren	0,11	-0,07	-4,27**
				Bergbau	0	-0,58	-8,2**
				Feinkeramik und Glas	0	-0,56	-1,61*

Spalte 1: Anteil der Beschäftigten der Branche an allen Beschäftigten im Kreis, in Prozent

Spalte 2: Abweichung des Anteils der Beschäftigten der Branche im Kreis vom durchschnittlichen Anteil der Beschäftigten der Branche in Westdeutschland, in Prozentpunkten

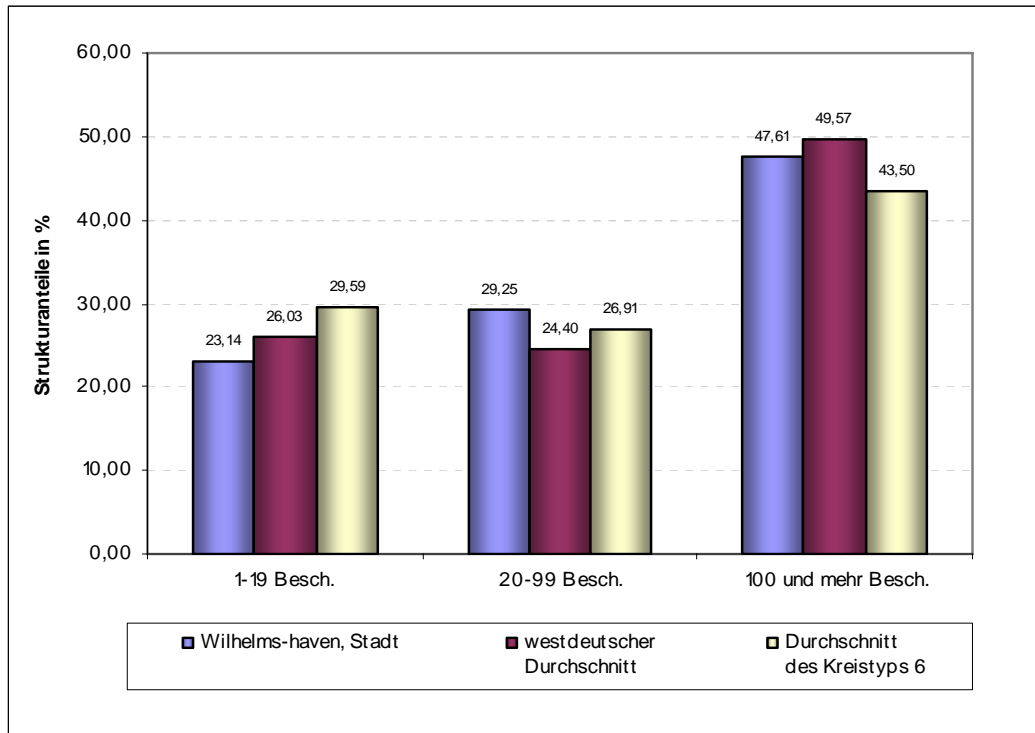
Spalte 3: Branchenkoeffizient, in Prozentpunkten

** Koeffizient signifikant auf 1 % -Niveau

* Koeffizient signifikant auf 5 % -Niveau

Koeffizient nicht signifikant

➤ **Betriebsgrößeneffekt** (Strukturanteile im Vergleich):



➤ **Qualifikationseffekt** (Strukturanteile im Vergleich):

