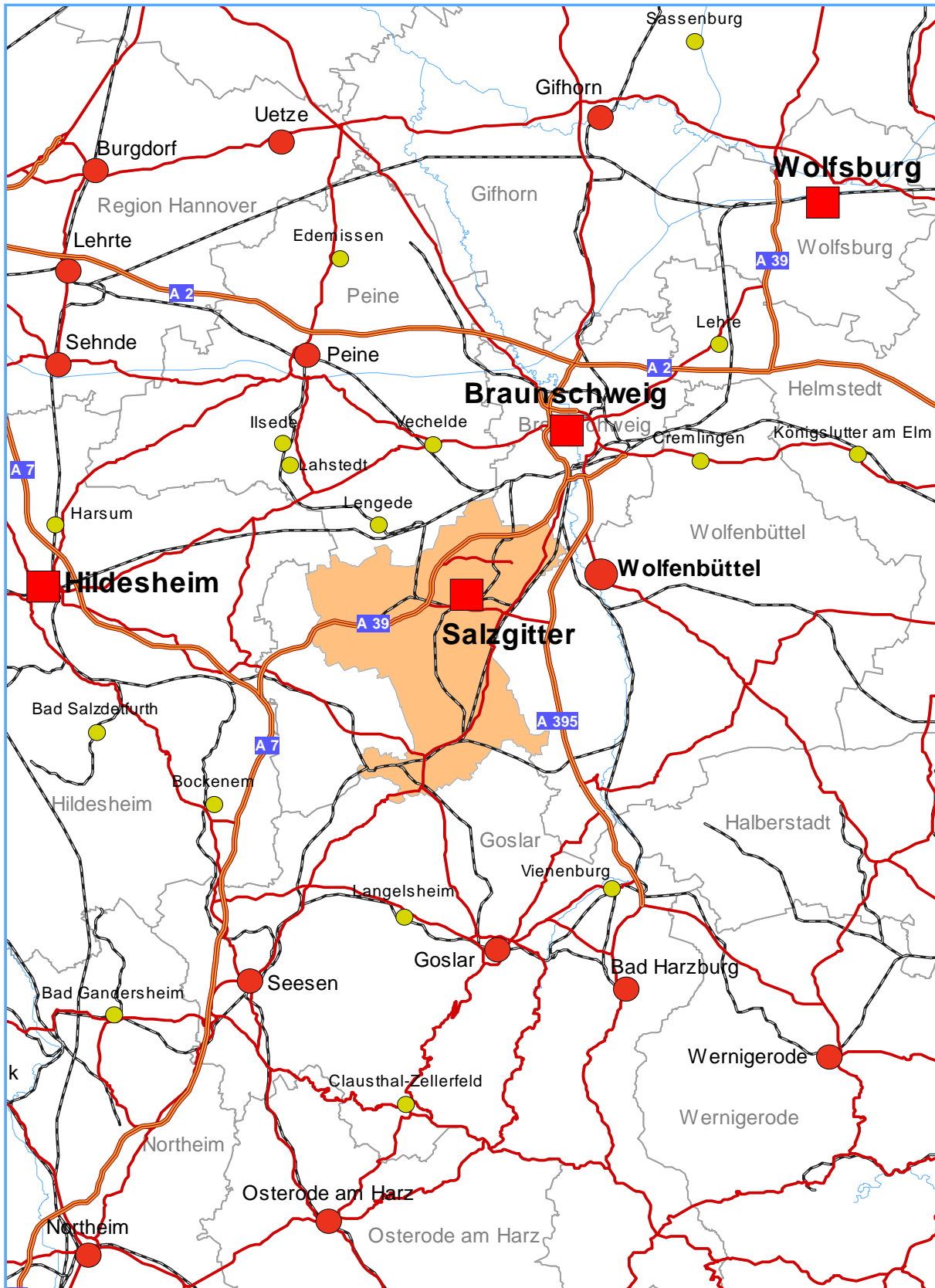


1.2 Kreisfreie Stadt Salzgitter



Datenblatt kreisfreie Stadt Salzgitter

	Durchschnittliches jährliches Beschäftigungswachstum in %	Effekte der einzelnen Variablen in Prozentpunkten				
		Standort	Branche	Lohn	Qualifikation	Betriebsgröße
Niedersachsen	-0,13	-0,32	-0,03	0,15	-0,13	0,16
Salzgitter, Stadt	-1,55	-4,33	0,28	-0,01	-0,20	-0,84

➤ **Steckbrief der kreisfreien Stadt Salzgitter für das Jahr 2003**

(Klammerinhalt: Strukturanteil an Niedersachsen in %):

Fläche in qkm: Stand: 31.12.03	224,0 (0,47)	Bevölkerung: Stand: 31.12.03	109.900 (1,37)	▶ Bevölkerungsdichte:	491
SVBeschäftigte: Stand: 30.06.03	47.700 (2,01)	Erwerbstätige: Jahres-Ø 2003	58.700 (1,69)	▶ Tertiarisierungsgrad*:	51,3
Wertschöpfung: Summe, in Mill.	3.212 (1,90)	Arbeitslose: Jahres-Ø 2003	6.400 (1,70)	*bezogen auf Erwerbstätige in %	

- Salzgitter gehört zum **Regionstyp 5** (Kernstädte in Regionen mit verstädterten Räumen). Typverwandte Kreise und kreisfreie Städte in Niedersachsen/Bremen sind Braunschweig, Wolfsburg, Oldenburg, Osnabrück und Bremerhaven.

➤ **Beschäftigtenentwicklung nach Branchen** (Besonderheiten zum Brancheneffekt → siehe Tab. 2)

- Zu erwartende Beschäftigungsentwicklung: Nur 43,3 Prozent der Beschäftigung in Salzgitter (der drittbeste Wert in Niedersachsen / Ø 60,3 %) entfällt auf Branchen mit negativem Beschäftigungseffekt. Von den 7 größten Branchen der Stadt sind es sogar nur 34 Prozent (negativ: Metallerzeugung/-verarbeitung, Handel und Büromaschinen/EDV/Elektrotechnik/Optik // positiv: Fahrzeugbau, vorwiegend wirtschaftsbezogene Dienstleistungen, Gesundheits-/Sozialwesen und Verkehr/Nachrichten). Ermittelt man von den Genannten die Branchen mit zu erwartender negativer Beschäftigungswirkung (siehe Tabelle „Beschäftigungseffekte“: [+ -] und [- +]), ergibt sich allerdings wiederum ein Anteil von 43,4 Prozent.
- Tatsächliche Beschäftigungsentwicklung (absolute Veränderung / relativer Unterschied zum Bund):
Hohe Beschäftigungsverluste in
 - Metallerzeugung/-verarbeitung (-4.750 [VZÄ] / -5,5 %-Punkte),
 - Fahrzeugbau (-1.250 [VZÄ] / -0,6 %-Punkte) und
 - Baugewerbe (-900 [VZÄ] / -3,2 %-Punkte).
 Beschäftigungsgewinne in gleicher Größenordnung dagegen nur in den
 - vorwiegend wirtschaftsbezogenen Dienstleistungen (+2.050 [VZÄ] / +4,1 %-Punkte).

Tabelle 2: Beschäftigungseffekte der Branchen und deren Anteile an der Gesamtbeschäftigung im Durchschnitt der Jahre 1993-2001

<i>Branchen mit positivem Beschäftigungseffekt, Strukturanteil in Salzgitter über dem Durchschnitt aller westdeutschen Kreise (+ +)</i>				<i>Branchen mit positivem Beschäftigungseffekt, Strukturanteil in Salzgitter unter dem Durchschnitt aller westdeutschen Kreise (+ -)</i>			
	1	2	3		1	2	3
<i>Fahrzeugbau</i>	31,21	25,99	1,07**	<i>Vorwiegend wirtschaftsbezogene Dienstleistungen</i>	6,09	-1,93	6,31**
				<i>Gesundheits- und Sozialwesen</i>	5,99	-2,61	2,68**
				<i>Verkehr Nachrichten</i>	4,73	-0,43	0,71**
				<i>Kredit Versicherung</i>	1,13	-3,11	1,49**
				<i>Gastgewerbe</i>	1,1	-1,28	0,8*
				<i>Gesellschaftsbez. Dienstleist.</i>	1,03	-1,18	0,20
				<i>Freizeitbez. Dienstleistungen</i>	0,27	-1,09	1,5**
				<i>Land- und Forstwirtschaft</i>	0,22	-0,52	0,65
<i>Branchen mit negativem Beschäftigungseffekt, Strukturanteil in Salzgitter über dem Durchschnitt aller westdeutschen Kreise (- +)</i>				<i>Branchen mit negativem Beschäftigungseffekt, Strukturanteil in Salzgitter unter dem Durchschnitt aller westdeutschen Kreise (- -)</i>			
	1	2	3		1	2	3
<i>Metallerzeugung und -verarbeitung</i>	16,64	13,2	-1,61**	<i>Handel</i>	6,99	-6,98	-0,58**
<i>Gewinnung von Steinen Erden</i>	0,94	0,03	-4,07**	<i>Büromaschinen EDV Elektrotechnik Optik</i>	6,19	-1,02	-0,51**
				<i>Baugewerbe</i>	4,23	-3,18	-3,44**
				<i>Gebietskörperschaften und Sozialversicherung</i>	2,9	-3,04	-0,41**
				<i>Maschinenbau</i>	2,54	-1,84	-0,66**
				<i>Erziehung Unterricht</i>	2,06	-0,9	-0,43*
				<i>Ernährung Tabak</i>	1,39	-1,62	-2,21**
				<i>Chemische Industrie</i>	1,08	-1,55	-2,61**
				<i>Energiewirtschaft</i>	1,03	-0,13	-1,47**
				<i>Gummi-Kunststoff</i>	0,57	-1,30	-0,45
				<i>Haushaltsbez. Dienstleist.</i>	0,56	-0,26	-1,33
				<i>Papier Druck</i>	0,5	-1,23	-1,65**
				<i>Holzgewerbe</i>	0,42	-1,43	-2,55**
				<i>Leder Textil</i>	0,16	-1,3	-6,92**
				<i>Feinkeramik und Glas</i>	0,03	-0,53	-1,61*
				<i>Musikinstr. Schmuck Spielw.</i>	0	-0,18	-4,27**
				<i>Bergbau</i>	0	-0,58	-8,2**

Spalte 1: Anteil der Beschäftigten der Branche an allen Beschäftigten im Kreis, in Prozent

Spalte 2: Abweichung des Anteils der Beschäftigten der Branche im Kreis vom durchschnittlichen Anteil der Beschäftigten der Branche in Westdeutschland, in Prozentpunkten

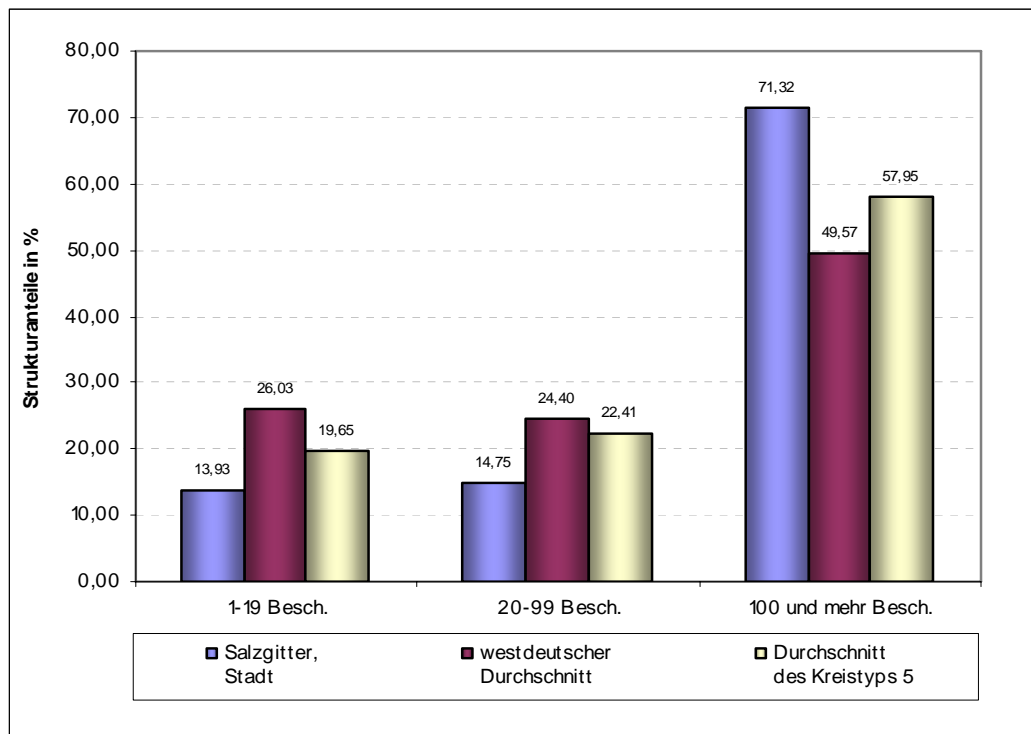
Spalte 3: Branchenkoeffizient, in Prozentpunkten

** Koeffizient signifikant auf 1 % -Niveau

* Koeffizient signifikant auf 5 % -Niveau

Koeffizient nicht signifikant

➤ **Betriebsgrößeneffekt** (Strukturanteile im Vergleich):



➤ **Qualifikationseffekt** (Strukturanteile im Vergleich):

