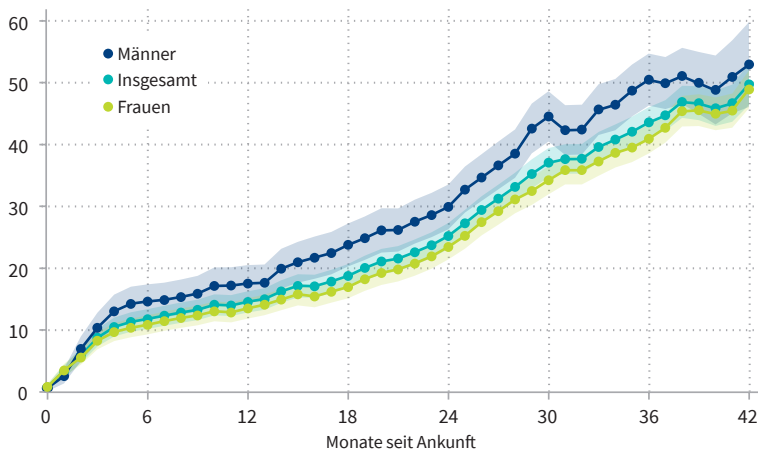


# Monatliche Beschäftigungsquoten<sup>1)</sup> der Geflüchteten aus der Ukraine nach Aufenthaltsdauer und Geschlecht

Anteile in Prozent



<sup>1)</sup> Die Beschäftigungsquoten sind definiert als Anteil der Personen, die einer bezahlten abhängigen Beschäftigung nachgehen, an allen 18- bis 64-Jährigen.

Anmerkungen: Die farbigen Flächen geben die Bandbreite des Konfidenzintervalls auf dem 95-Prozent-Niveau an. Beobachtungszeitraum 25.2.2022–30.9.2025. Personen-Beobachtungen: 2.746. Personen-Monat-Beobachtungen: 112.300.

Quelle: IAB-BAMF-SOEP-Befragung von Geflüchteten (v40.1) verknüpft mit den IEB (V17.02.00) und DWH der BA (2025/12), vorläufige Gewichte. Grafik: IAB