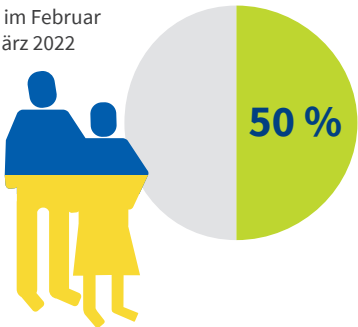


# **Dreieinhalb Jahre nach ihrer Ankunft ist die Hälfte der ukrainischen Geflüchteten beschäftigt**

Zuzug im Februar und März 2022



Quelle: IAB-BAMF-SOEP-Befragung von Geflüchteten (v40.1) verknüpft mit den IEB (V17.02.00) und DWH der BA (2025/12), vorläufige Gewichte. Grafik: IAB