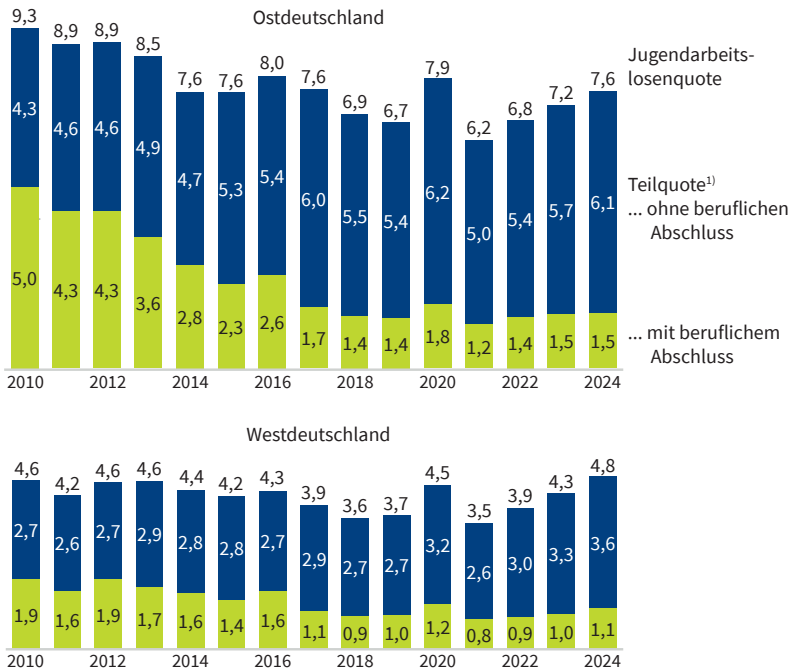


Jugendarbeitslosenquote und spezifische Arbeitslosenquoten von Jugendlichen ohne und mit abgeschlossener Berufsausbildung

West- und Ostdeutschland, 2010 bis 2024 (jeweils Dezember), in Prozent



¹) Für beide Teilquoten dient als Bezugsgröße die Zahl der zivilen Erwerbspersonen im Alter von 15 bis 24 Jahren. In der Summe ergeben beide Teilquoten die Jugendarbeitslosenquote insgesamt (einzelne Abweichungen in der Abbildung beruhen auf Rundungen).