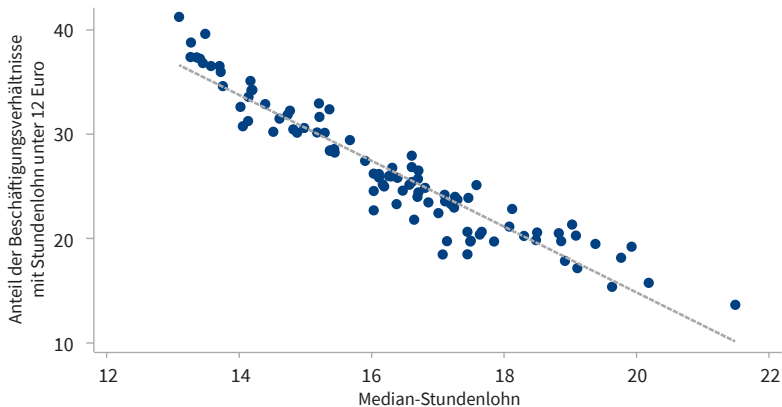


Zusammenhang zwischen Lohnniveau und Anteil der Beschäftigungsverhältnisse mit Stundenlöhnen unter 12 Euro

Median-Stundenlöhne 2021 in Euro (ohne Auszubildende und Beschäftigte im öffentlichen Dienst) und Anteile in Prozent für die 96 Raumordnungsregionen in Deutschland



Anmerkungen: Zur Definition der Raumordnungsregionen vgl. Infobox 1 (Seite 2). Die Linie zeigt die Regressionsgerade.

Lesebeispiel: In Regionen mit höheren Median-Stundenlöhnen ist der Anteil der Beschäftigungsverhältnisse mit Stundenlöhnen unter 12 Euro geringer.

Quelle: Hochrechnung auf Basis der Verdienststrukturerhebung 2018, eigene Berechnungen. © IAB