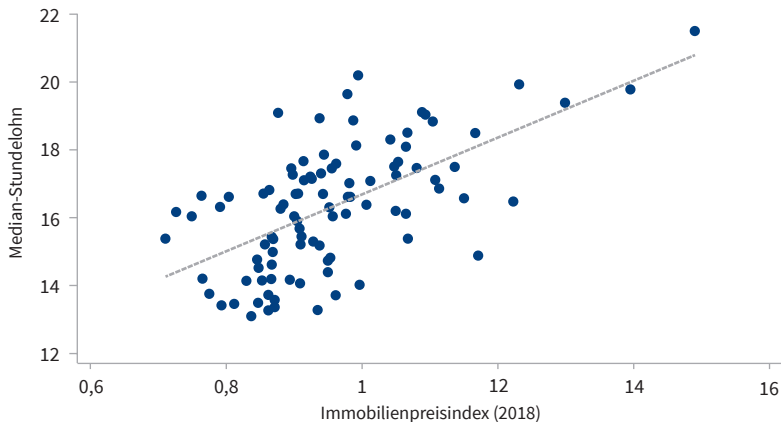


Zusammenhang zwischen mittleren Stundenlöhnen und Immobilienpreisindex

Median-Stundenlöhne 2021 in Euro (ohne Auszubildende und Beschäftigte im öffentlichen Dienst) und Wohnungskostenniveau für die 96 Raumordnungsregionen in Deutschland



Anmerkungen: Zur Definition der Raumordnungsregionen vgl. Infobox 1 (Seite 2). Die Linie zeigt die Regressionsgerade.

Lesebeispiel: Regionen mit höheren Immobilienpreisen weisen auch ein höheres Lohnniveau auf.

Quelle: Hochrechnung auf Basis der Verdienststrukturerhebung 2018 und Weinand/von Auer (2020), eigene Berechnungen. © IAB