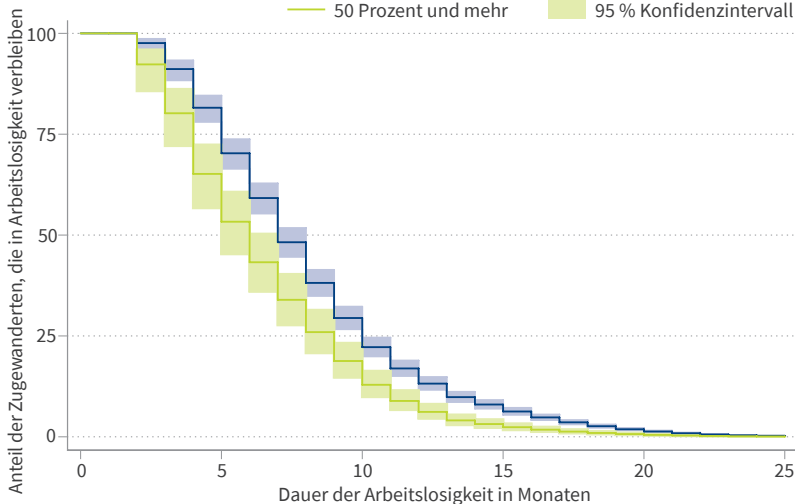


# Verbleib von zugewanderten Menschen in Arbeitslosigkeit je nach dem Vertrauen, das ihnen die Deutschen entgegenbringen

Anteile in Prozent

Anteil der Deutschen, die Zugewanderten vertrauen<sup>1)</sup>

— unter 50 Prozent      ■ 95 % Konfidenzintervall  
— 50 Prozent und mehr      ■ 95 % Konfidenzintervall



Anmerkungen: Anteile sind in Prozent ausgewiesen. Schätzungen basieren auf der Kaplan-Meier-Methode. Ostdeutsche Bundesländer wurden aufgrund von fehlenden Beobachtungen nicht berücksichtigt.

<sup>1)</sup> Anteil der Deutschen, die auf folgende Frage mit „viel Vertrauen“ oder „etwas Vertrauen“ geantwortet haben: „Ich möchte wissen, wie viel Vertrauen Sie in Menschen aus verschiedenen Ländern haben. Bitte sagen Sie mir für jedes Land, ob Sie viel Vertrauen, etwas Vertrauen, wenig Vertrauen oder gar kein Vertrauen haben.“

Lesebeispiel: Bringen mehr als 50 Prozent der Deutschen einer Herkunftslandgruppe Vertrauen entgegen, so sind nach fünf Monaten Arbeitslosigkeit im Durchschnitt noch 55 Prozent der Personen aus dieser Gruppe arbeitslos. Bringen weniger als 50 Prozent der Deutschen einer Gruppe Vertrauen entgegen, so sind nach fünf Monaten Arbeitslosigkeit im Durchschnitt noch 70 Prozent der Personen aus dieser Gruppe arbeitslos.

Quellen für die Dauer der Arbeitslosigkeit: SOEP zwischen 1984 und 2014; für das entgegengebrachte Vertrauen: Eurobarometer-Umfragen in Deutschland zwischen 1976 und 1997 und Wahlumfrage European Election Survey 2004. © IAB