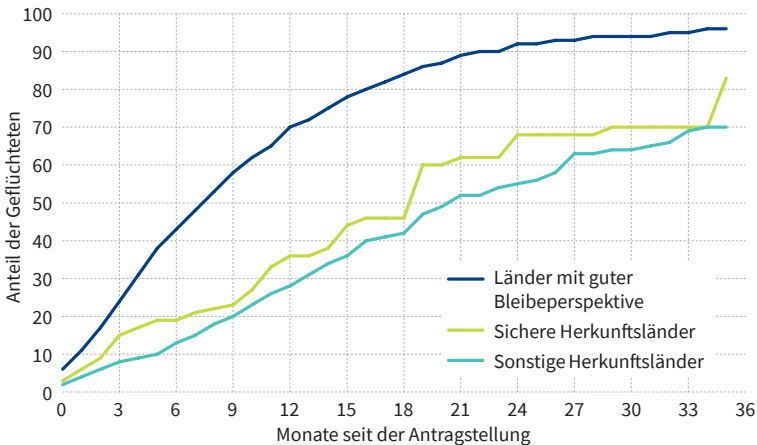


Dauer des Asylverfahrens nach Herkunftsländergruppen in Monaten

Invertierte Überlebensfunktion (geglättet), N=3.672



Lesebeispiel: 3 Monate nach der Antragstellung wurde bei 24 Prozent der Asylbewerber aus Ländern mit guter Bleibeperspektive über die Asylanträge entschieden.

Quelle: IAB-BAMF-SOEP-Befragung von Geflüchteten 2017, gewichtet. © IAB