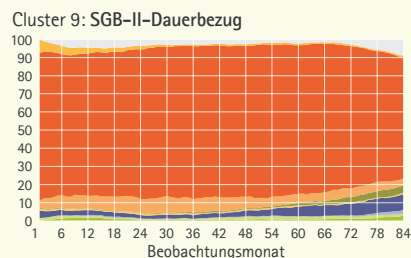
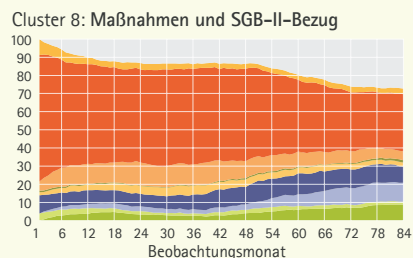
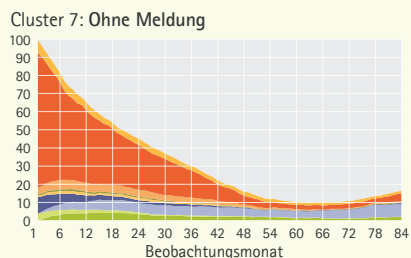
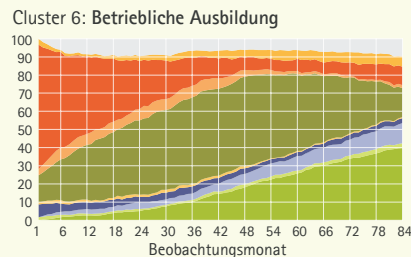
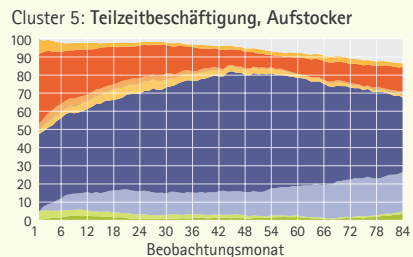
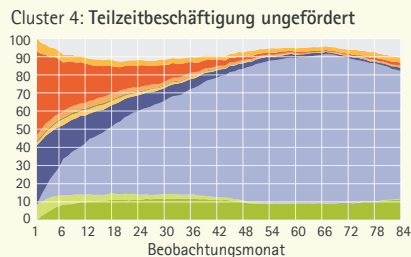
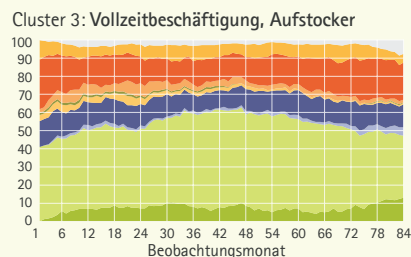
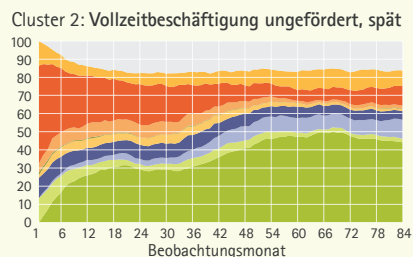
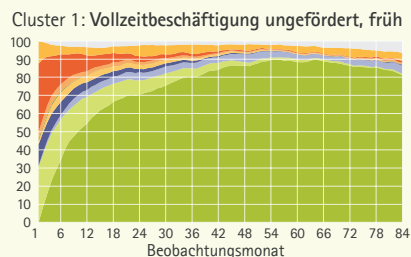


Typische Verlaufsmuster bei Personen, die im Jahr 2007 in den SGB-II-Leistungsbezug eingetreten sind

Monatliche Verteilung aller Personen im Cluster auf die möglichen Zustände innerhalb von 84 Monaten ab Eintritt in den Leistungsbezug, in Prozent



Mögliche Zustände in der Sequenzanalyse

- ohne Meldung
- ALG-I-Bezug (mit und ohne ergänzende SGB-II-Leistungen)
- ausschließlich SGB-II-Bezug
- arbeitsmarktpolitische Maßnahme
- betriebliche Ausbildung (inkl. geförderte Ausbildung)
- geförderte Beschäftigung (Teilzeit und Vollzeit)
- Teilzeit, Aufstocker
- Teilzeit, ungefördert
- Vollzeit, Aufstocker
- Vollzeit, ungefördert

Cluster	Personen	Anteil in %
1	3.615	15,3
2	1.893	8,0
3	420	1,8
4	2.660	11,3
5	1.526	6,5
6	1.908	8,1
7	4.230	17,9
8	3.682	15,6
9	3.676	15,6
Insgesamt	23.610	100,0

Quelle: Integrierte Erwerbsbiografien (IEB) des IAB, eigene Berechnungen (Fallzahl: 23.610=100%).

© IAB