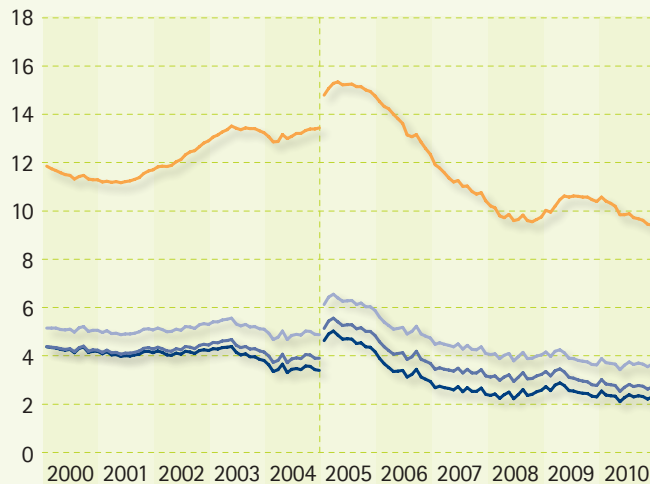
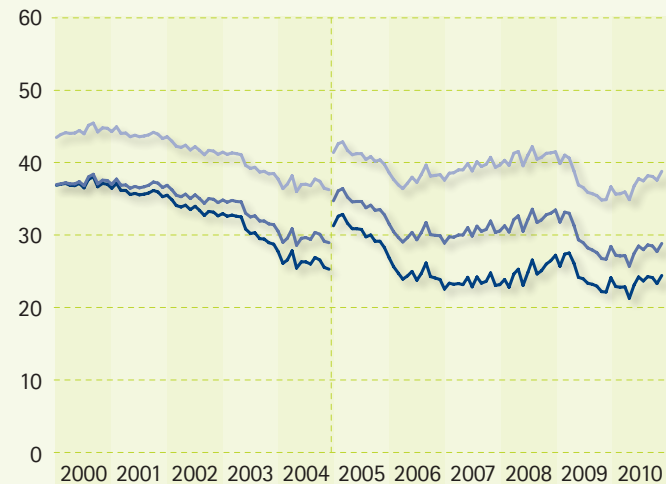


Sektoraler Mismatch 2000 bis 2010

a) Arbeitslosenquote insgesamt und Mismatch-Arbeitslosenquote nach Branchen in Prozent



b) Anteil der sektoralen Mismatch-Arbeitslosigkeit an der gesamten Arbeitslosigkeit in Prozent



— Arbeitslosenquote insgesamt

Mismatch-Arbeitslosenquote: — breite ... — mittlere ... — enge ...
... Definition der sektoralen Arbeitsmarktsegmente

Anmerkung: Den Berechnungen liegt die „Stichprobenarbeitslosenquote“ zugrunde. Dabei wird die Zahl der Arbeitslosen bezogen auf die Summe der Arbeitslosen und der Beschäftigten in der IEB-Stichprobe. Diese Quote liegt höher als die von der Bundesagentur veröffentlichte Arbeitslosenquote, die auf alle zivilen Erwerbspersonen bezogen wird. Beide Arbeitslosenquoten weisen aber über die Zeit den gleichen Verlauf auf.

Quelle: Eigene Berechnungen auf Basis einer 5 %-Stichprobe der IEB und der gemeldeten Stellen der BA.

© IAB