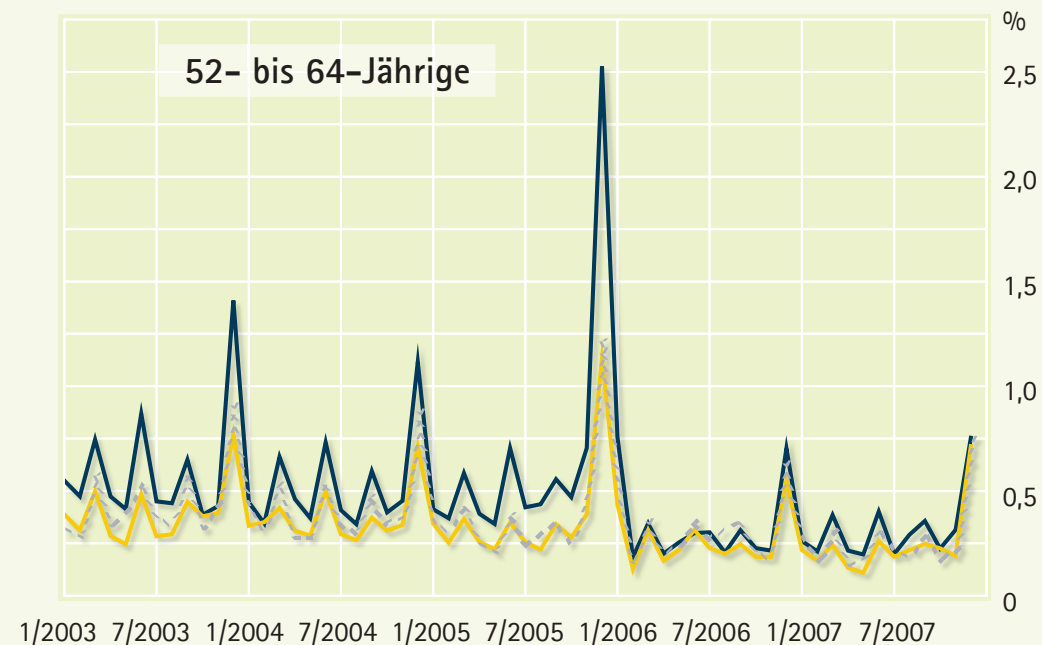
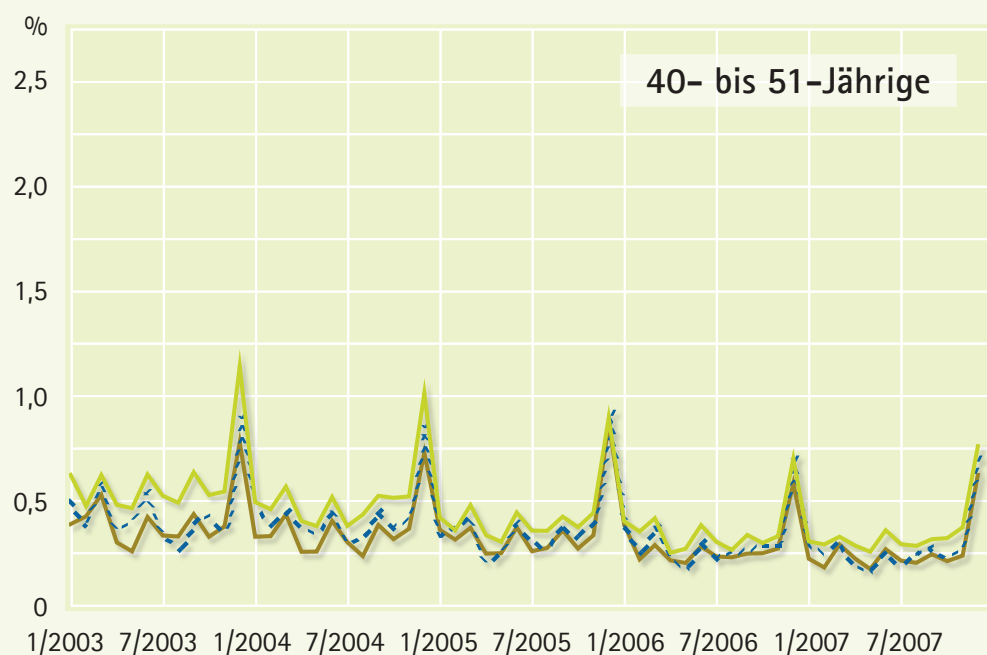


Monatliche Übergangsraten aus sozialversicherungspflichtiger Beschäftigung in Arbeitslosigkeit 2003 bis 2007

nach Altersgruppen und Kalendermonat, in Prozent



— 40 bis 44 Jahre 45 bis 46 Jahre — 47 bis 51 Jahre — 52 bis 54 Jahre 55 bis 56 Jahre — 57 bis 64 Jahre

Anmerkung: Die Übergangsraten berechnen sich als Anteil der während eines Monats arbeitslos gewordenen Personen an allen sozialversicherungspflichtig Beschäftigten der jeweiligen Altersgruppe (nur Personen mit maximaler Anspruchsdauer).

Quelle: IEB; eigene Berechnungen.

© IAB