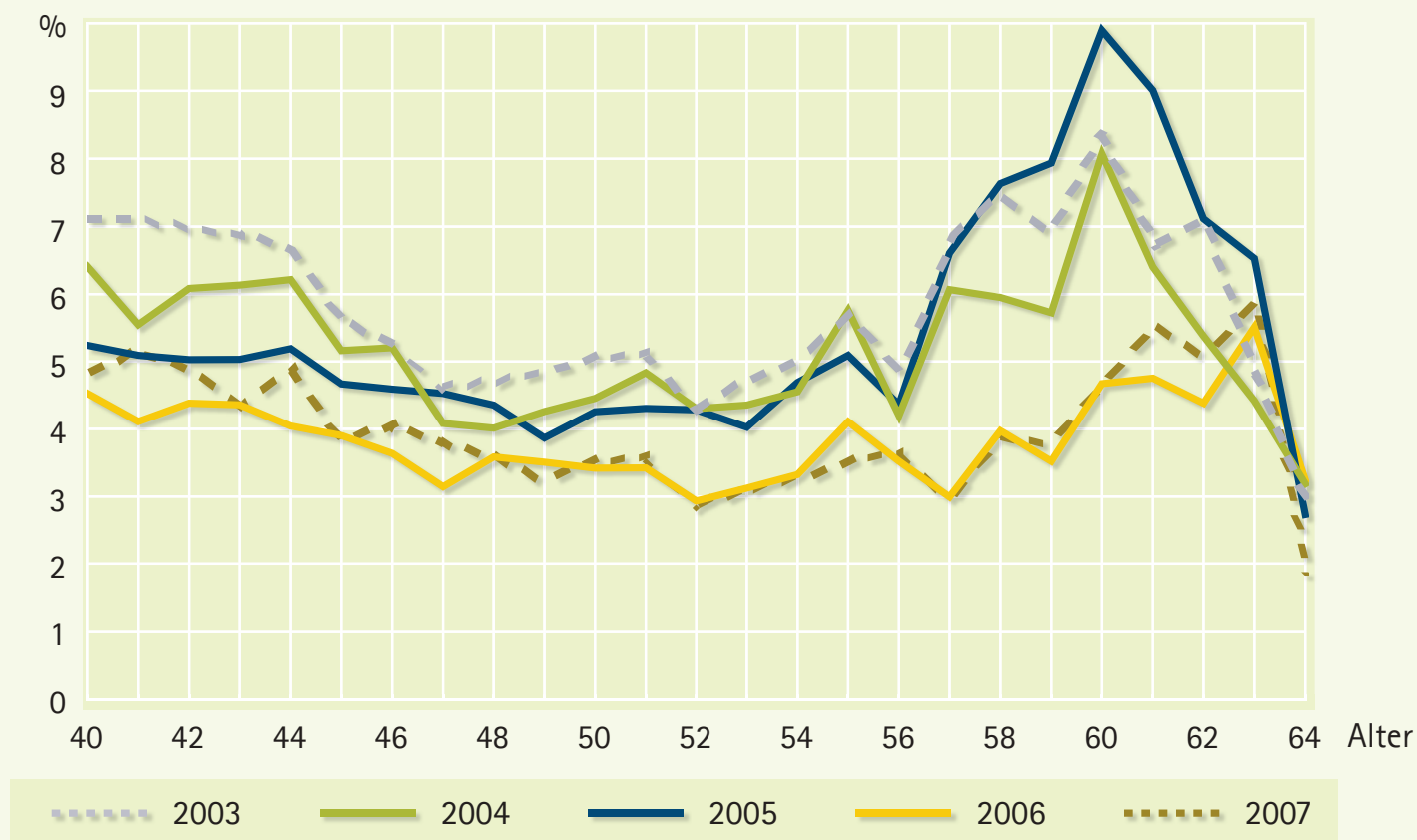


## Übergangsraten aus sozialversicherungspflichtiger Beschäftigung in Arbeitslosigkeit

nach Kalenderjahr und Alter, in Prozent



Anmerkung: Die Übergangsraten berechnen sich als Anteil der während eines Jahres arbeitslos gewordenen Personen an allen sozialversicherungspflichtig Beschäftigten der jeweiligen Altersgruppe (nur Personen mit maximaler Anspruchsdauer).

Quelle: IEB; eigene Berechnungen.

© IAB