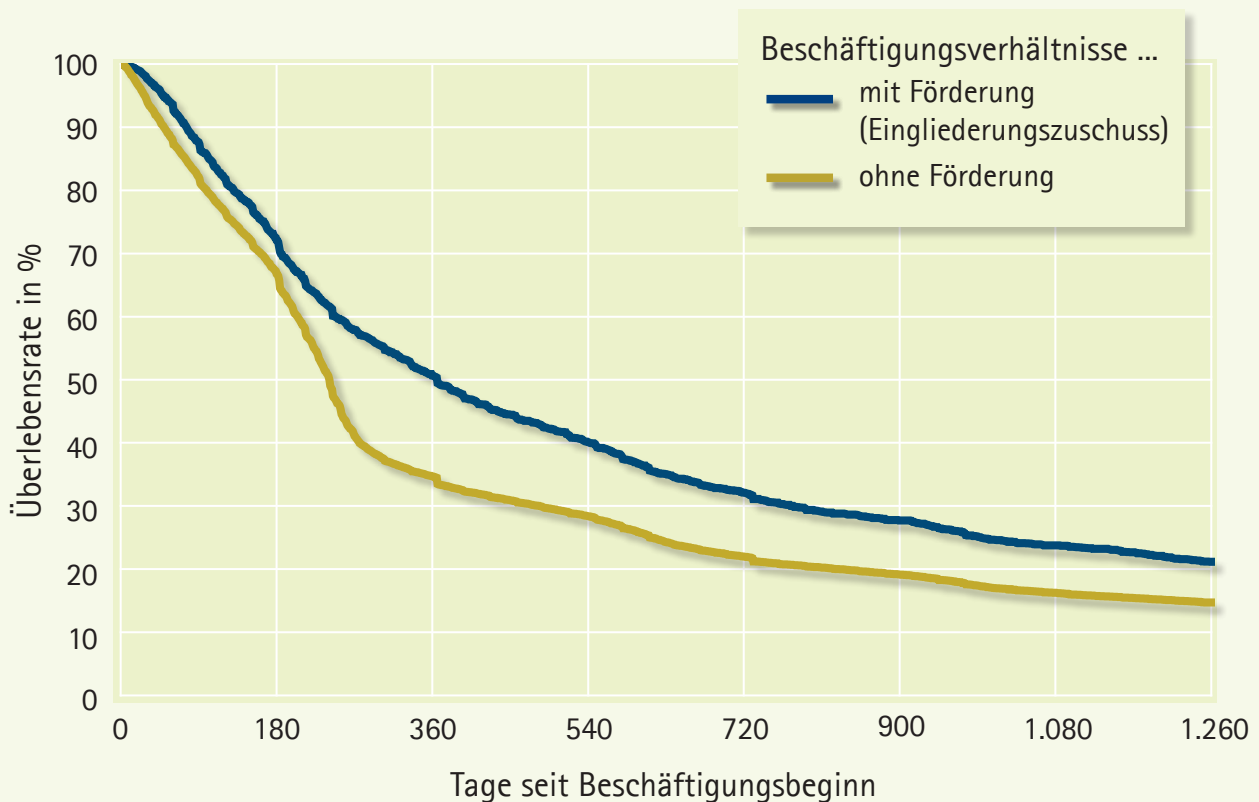


Überlebensfunktion der ersten Beschäftigung nach Arbeitslosigkeit in Prozent



Anmerkung: Personen, die im 2. Quartal 2003 in Westdeutschland aus Arbeitslosigkeit heraus ein Beschäftigungsverhältnis aufgenommen haben.

Lesehilfe: Die Überlebensfunktion zeigt an, welcher Anteil der Beschäftigungsverhältnisse nach einem bestimmten Zeitraum noch bestanden, also „überlebt“ hat. Nach 360 Tagen bestanden z. B. noch 35 Prozent der ungeförderten und 51 Prozent der geförderten Beschäftigungsverhältnisse.

Quelle: Eigene Berechnungen (Ruppe 2009, Datengrundlage: TrEffeR-Datensatz der BA sowie Beschäftigtenhistorik und Betriebsdatei des IAB).

© IAB