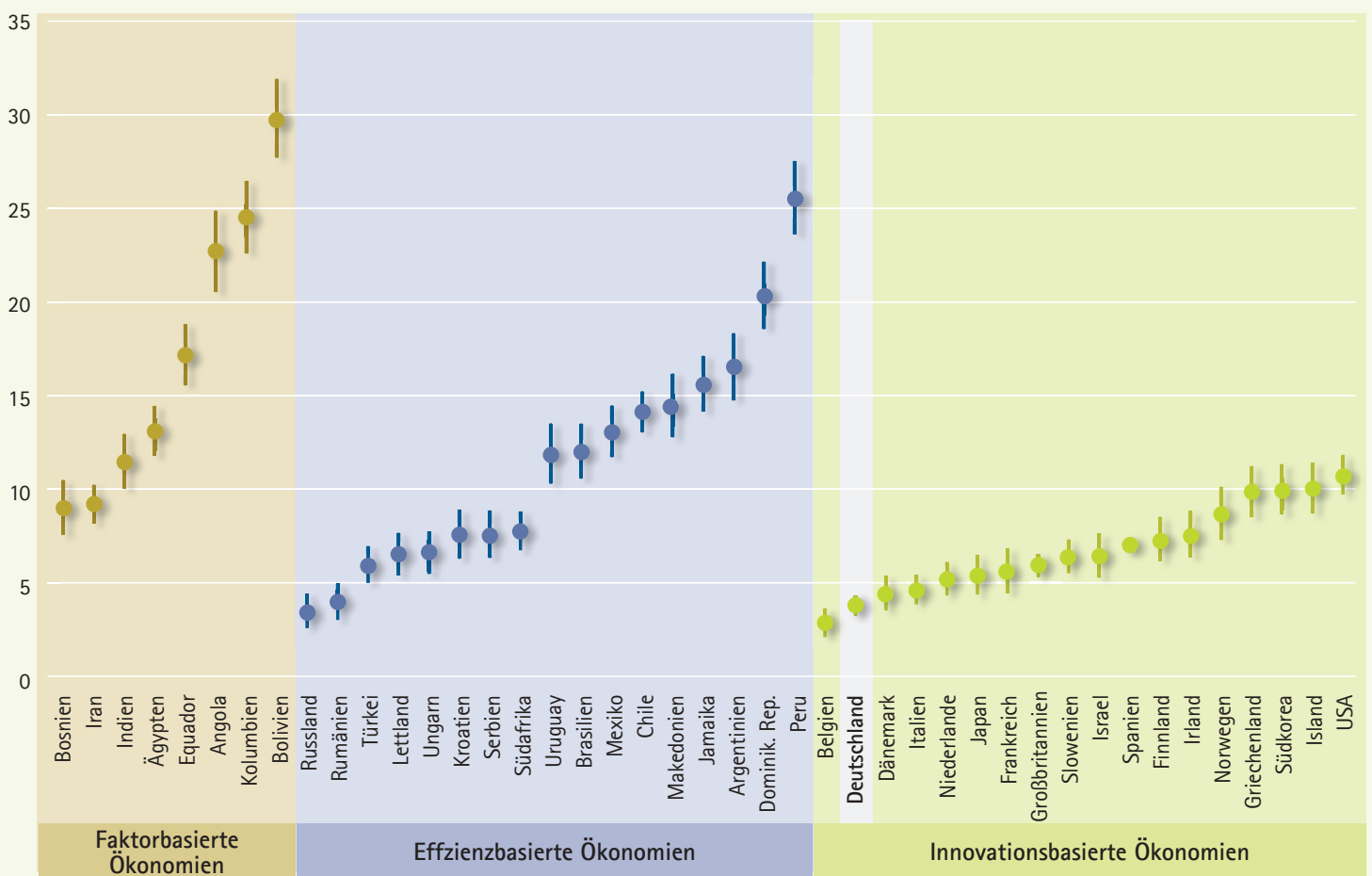


Total Early-Stage Entrepreneurship 2008 im Ländervergleich

Personen, die während der letzten 3½ Jahre ein Unternehmen gegründet haben und/oder gerade dabei sind ein Unternehmen zu gründen.

Anteil an der Bevölkerung (18- bis 64-Jährige), in Prozent



Die vertikalen Balken markieren den Bereich, in dem sich der Mittelwert (Punkt) der Grundgesamtheit mit einer Wahrscheinlichkeit von 95% befindet (95%-Konfidenzintervall). Die Unterschiede zwischen zwei Ländern sind nur dann statistisch signifikant, wenn sich ihre Balken nicht überlappen (d. h., wenn sie keinen gemeinsamen γ -Wert haben). Hier gilt das z. B. für Bosnien und Ägypten, Russland und die Türkei etc.

Quelle: GEM-Bevölkerungsbefragung 2008.

© IAB