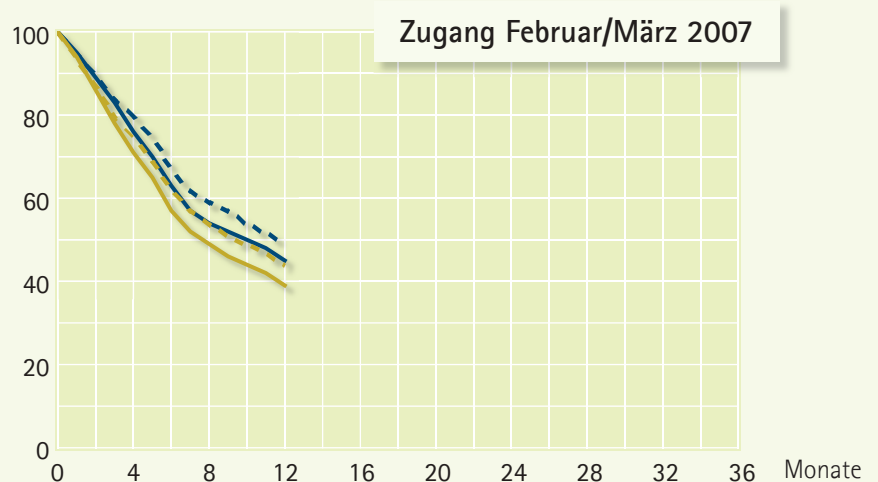
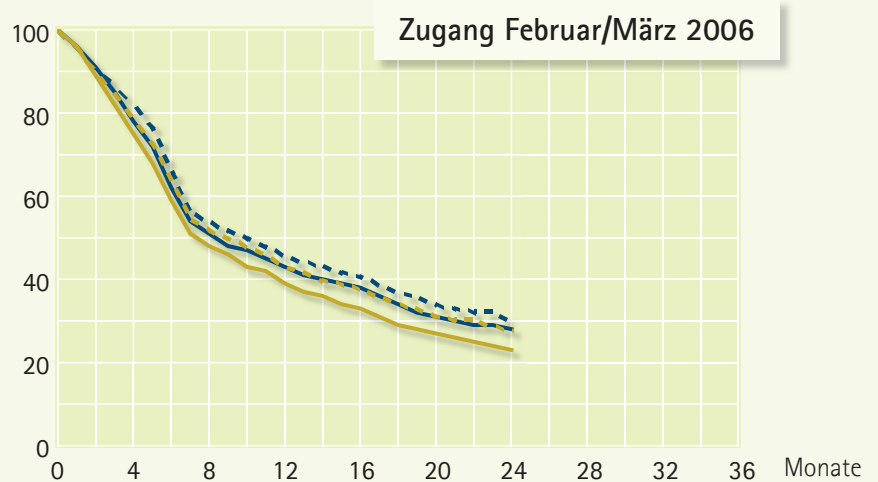
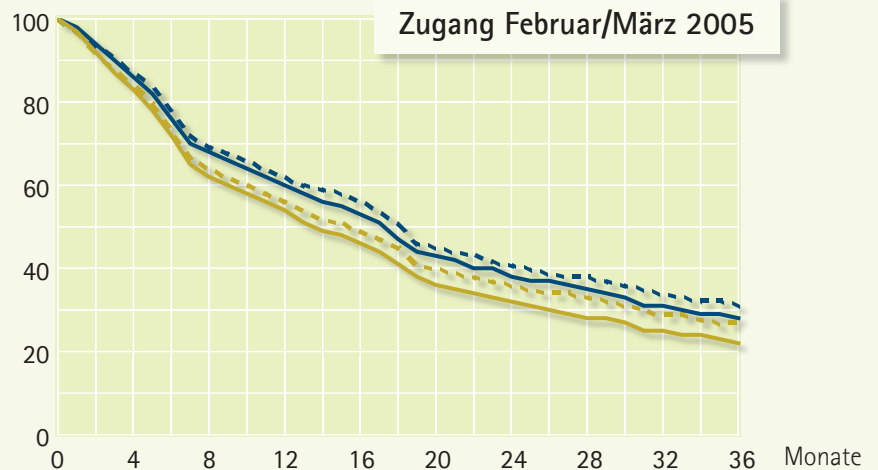
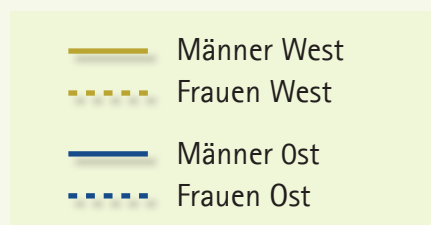


Verbleib im SGB-II-Leistungsbezug von Alleinstehenden – Verbleibsdaten in %



Lesebeispiel:

Nach 12 Monaten sind 54 Prozent der alleinstehenden Männer in Westdeutschland, die im Februar oder März 2005 Leistungen beantragten, durchgehend im Bezug verblieben.

Quelle: Administratives Panel SGB II des IAB, 255 vollständige Kreise; es wurden Daten bis März 2008 ausgewertet; Kaplan-Maier-Schätzer.