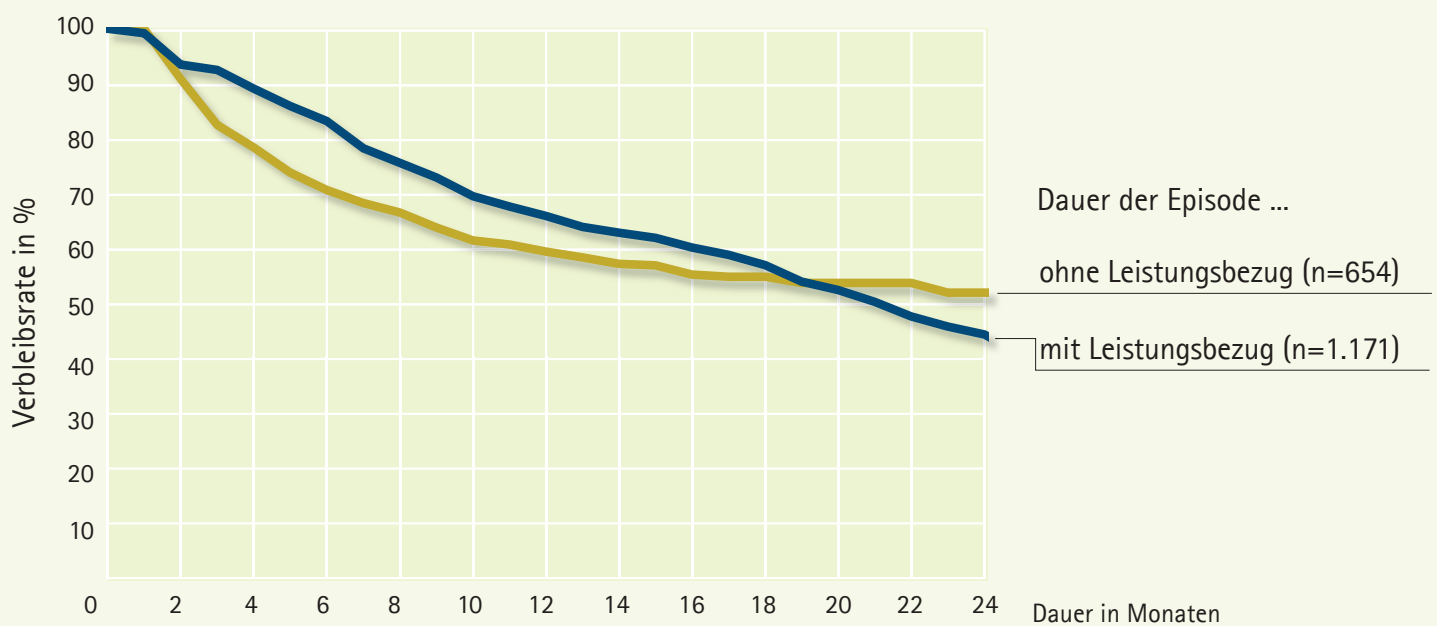


Verbleib im Leistungsbezug und Dauer einer anschließenden Episode ohne Leistungsbezug

18- bis 29-jährige Arbeitslosengeld-II-Bezieher vom Januar 2005



Lesebeispiel: Von den Alg-II-Beziehern im Januar 2005 waren 12 Monate später rund 70 % immer noch im Leistungsbezug (blaue Linie). Etwa 60 % der ehemaligen Alg-II-Empfänger kamen auch 12 Monate nach Ende des Leistungsbezugs ohne Arbeitslosengeld II aus (braune Linie).

Quelle: LSS 05, IEB, LHG, LHGZ, Kaplan-Maier-Funktion; Berechnungen: Schels