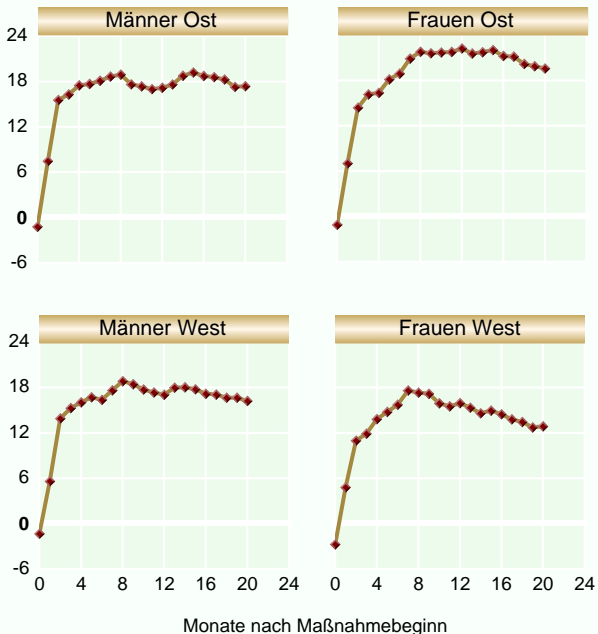


Effekte der Teilnahme an Trainingsmaßnahmen auf ungeforderte sozialversicherungspflichtige Beschäftigung und auf die Vermeidung von Alg-II-Bezug

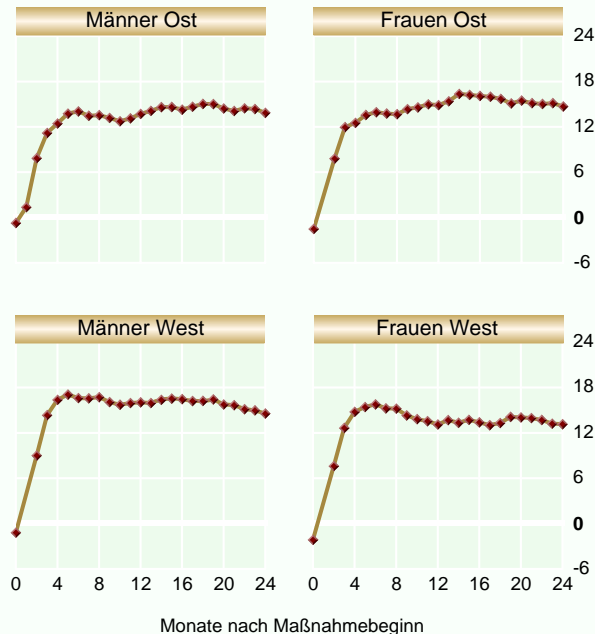
– Differenz der Anteile bei Teilnehmern und Nicht-Teilnehmern, in Prozentpunkten –

Betriebliche Trainingsmaßnahmen

Effekt "reguläre Beschäftigung"

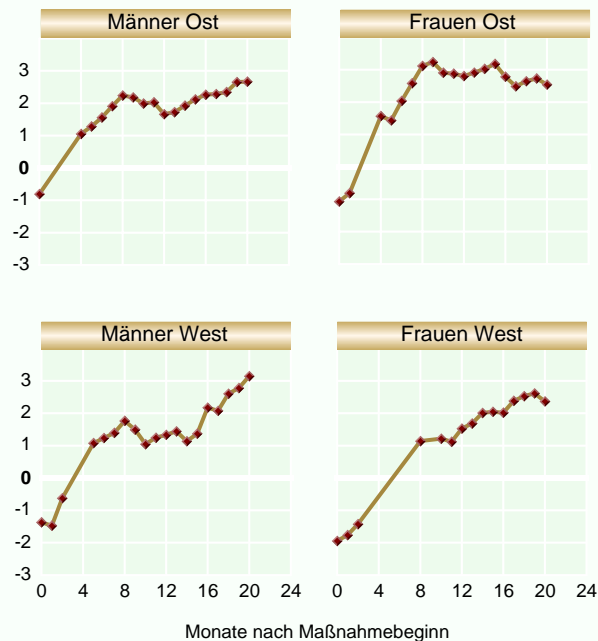


Effekt "kein Bezug von Alg II"

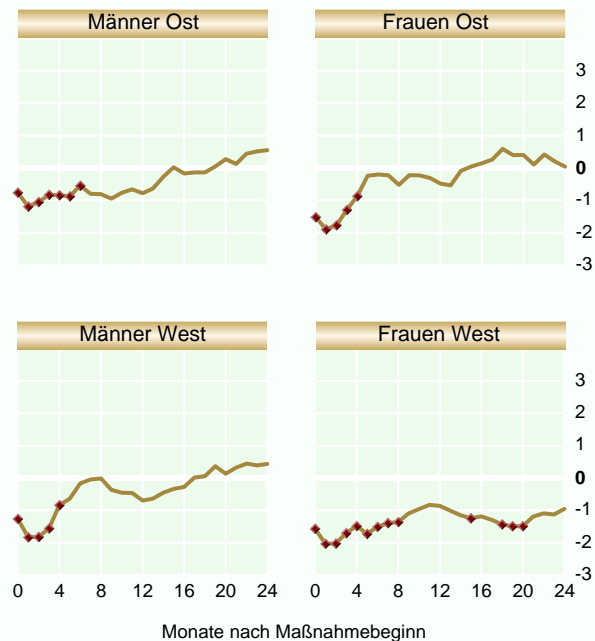


Nicht-betriebliche Trainingsmaßnahmen

Effekt "reguläre Beschäftigung"



Effekt "kein Bezug von Alg II"



◆ Signifikante Werte (5%-Niveau)

Quelle: Integrierte Erwerbsbiographien und weitere Personendatensätze des IAB, eigene Berechnungen