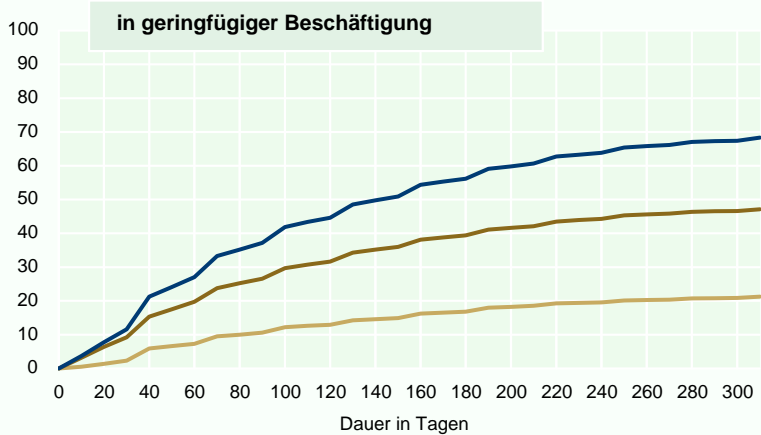
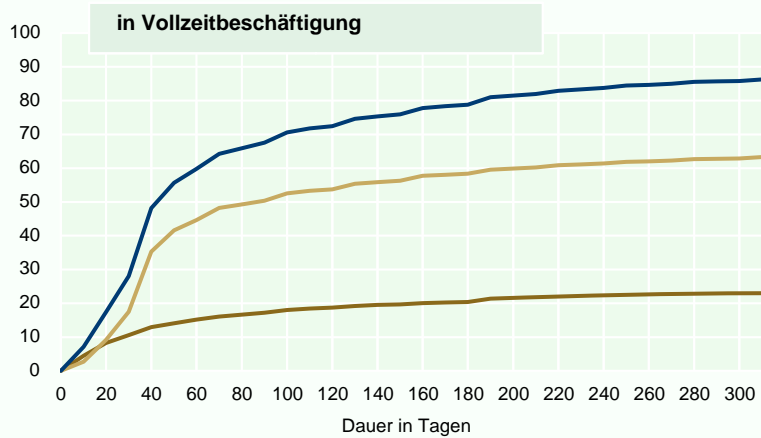
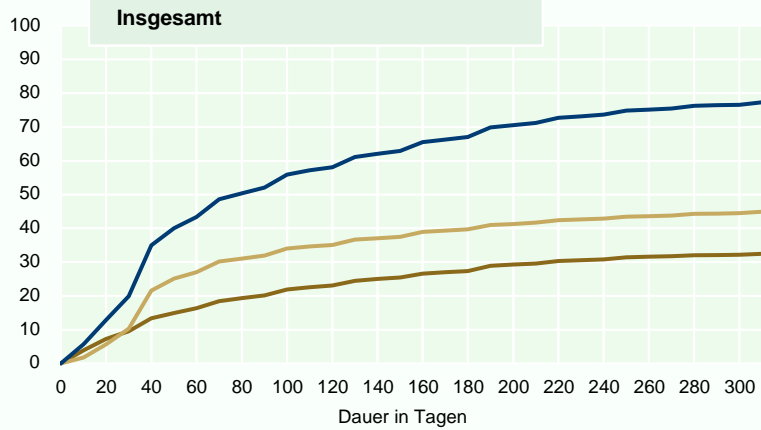


Gründe für die Beendigung des Aufstockens im Jahr 2005

Beendigung des gleichzeitigen Bezugs von Leistungen nach dem SGB II und Erwerbseinkommen – Anteil der Aufstockungsepisoden in %



— Beendigung des Aufstockens insgesamt
 — Ende des Leistungsbezugs
 — Ende des Beschäftigungsverhältnisses

Lesebeispiel:
 Die Wahrscheinlichkeit, das Aufstocken innerhalb von 100 Tagen zu beenden, beträgt 56 Prozent (Abb.3a). Dabei kann sowohl die Beschäftigung als auch der Leistungsbezug enden. Die Wahrscheinlichkeit, dass bis dahin die Beschäftigung (bzw. die Leistung) endet, liegt bei 22 (bzw. bei 34) Prozent.

Quelle: Administratives Panel SGB II des IAB.

© IAB