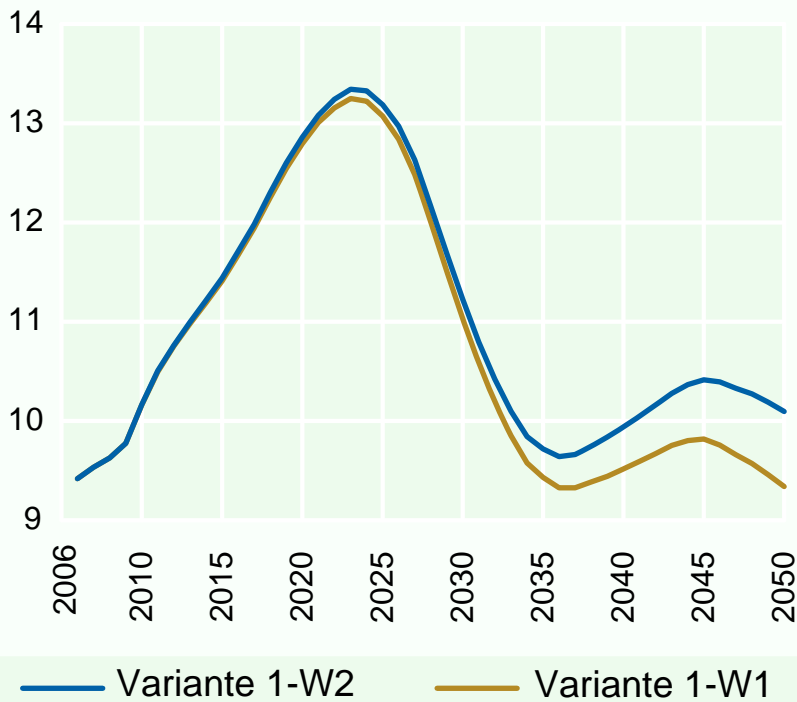


Zahl der 55- bis 64-Jährigen in Deutschland bis 2050

Personen in Mio.



Annahmen für die Bevölkerungsentwicklung

Variante 1-W1: Wanderungssaldo + 100.000 Pers.

Variante 1-W2: Wanderungssaldo + 200.000 Pers.

für alle Varianten konstante Geburtenhäufigkeit und
mittlere Steigerung der Lebenserwartung

Quelle: Statistisches Bundesamt 2006 und Prognos
AG 2006, eigene Berechnungen IAB / INIFES

© IAB