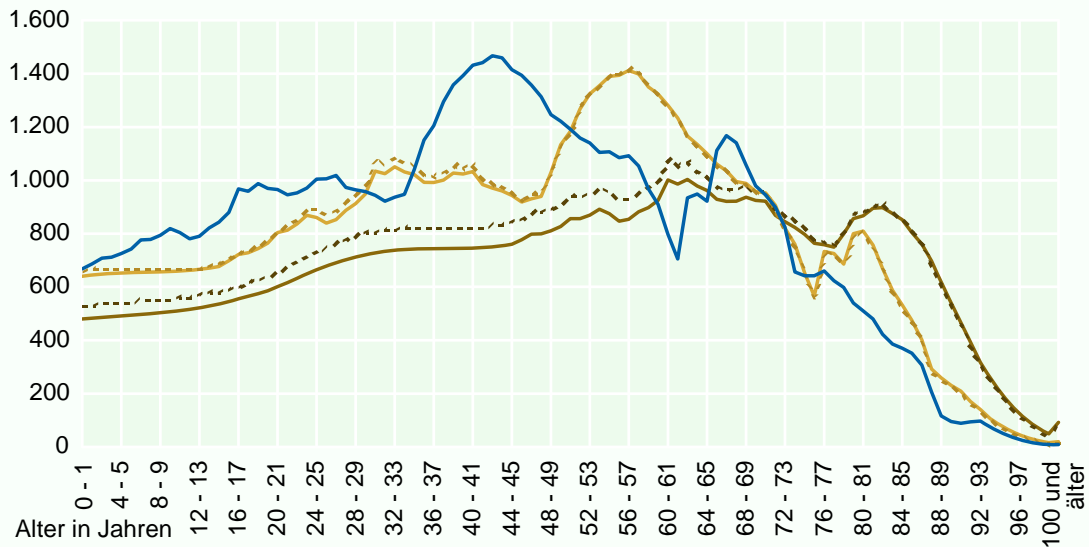


Altersstruktur der Bevölkerung in Deutschland in den Jahren 2006, 2020 und 2050

– Personen in Tausend –



— **2006**
 — **2020 Variante 1-W1**
 — **2050 Variante 1-W1**
- - - **2020 Variante 1-W2**
 - - - **2050 Variante 1-W2**

Annahmen für die Bevölkerungsentwicklung

Variante 1-W1: Wanderungssaldo + 100.000 Personen

Variante 1-W2: Wanderungssaldo + 200.000 Personen

für alle Varianten: konstante Geburtenhäufigkeit und mittlere Steigerung der Lebenserwartung

Quelle: Statistisches Bundesamt 2006, eigene Darstellung

© IAB