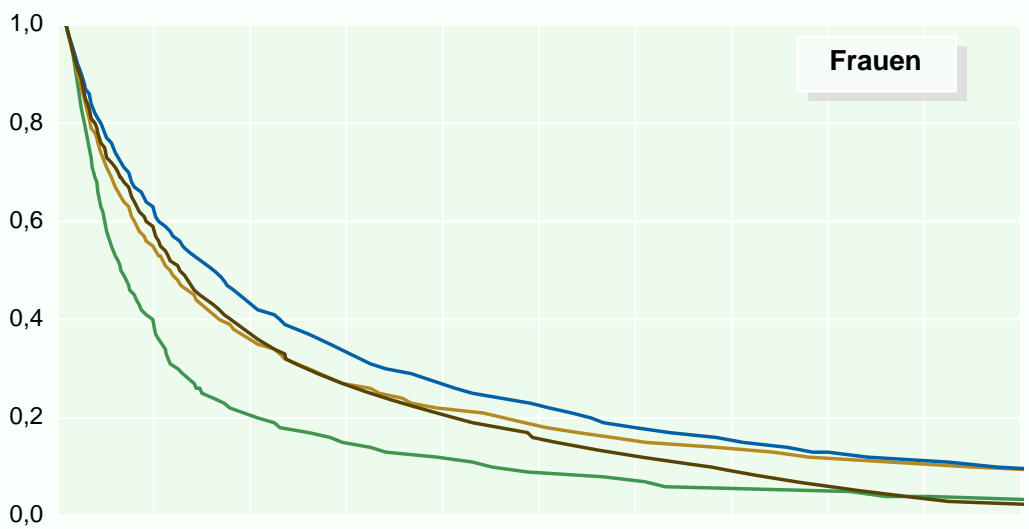
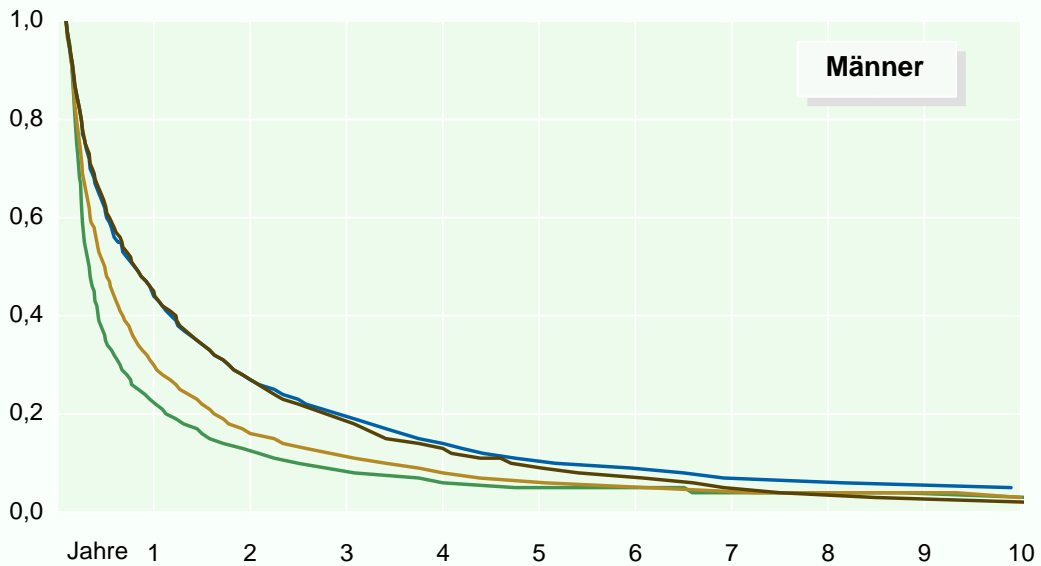


Dauer der ersten Arbeitslosigkeit, die zwischen dem 30. und 40. Lebensjahr eintritt

Kaplan-Meier-Schätzung nach Kohorten und Geschlecht



Geburtskohorten — 1929-31 — 1939-41 — 1949-51 — 1959-61

Quelle: IAB-Beschäftigtenstichprobe 1975-1995 mit Ergänzungsteil I und II, Männer: 10.442 (27%), Frauen: 9.695 (28%), eigene Berechnungen

© IAB