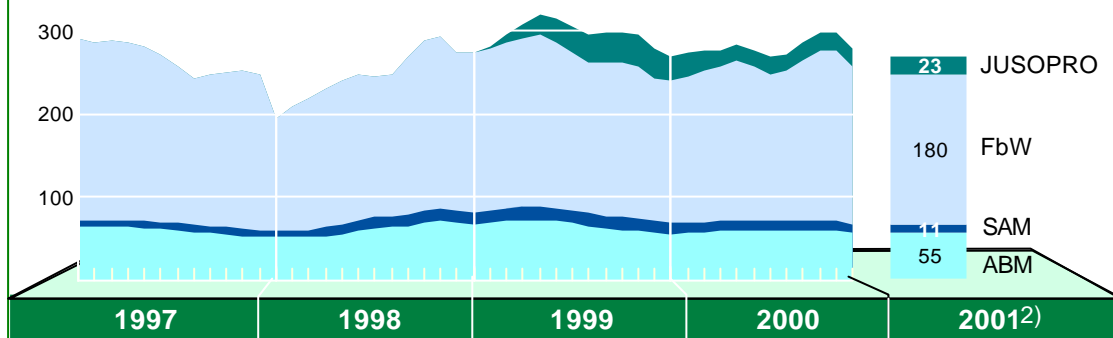


Teilnehmer in arbeitsmarktpolitischen Maßnahmen

- Sofortprogramm zum Abbau der Jugendarbeitslosigkeit (JUSOPRO) ¹⁾
- Förderung der beruflichen Weiterbildung (FbW)
- Struktur Anpassungsmaßnahmen (SAM)
- Allgemeine Maßnahmen zur Arbeitsbeschaffung (ABM)

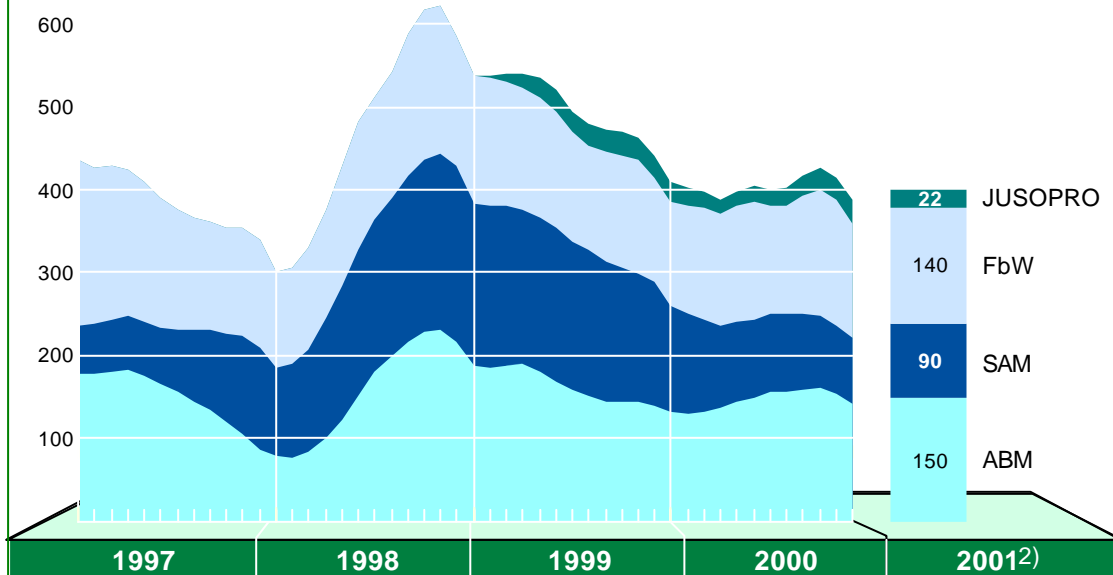
Westdeutschland

Personen in 1000 (kumuliert)



Ostdeutschland

Personen in 1000 (kumuliert)



1) Artikel 7 (FbW), Artikel 8 (LKZ) und Artikel 9 (Quali-ABM)

2) Jahresdurchschnitt, Schätzungen des IAB in Anlehnung an den BA-Haushalt

Quelle: Bundesanstalt für Arbeit; Berechnungen des IAB