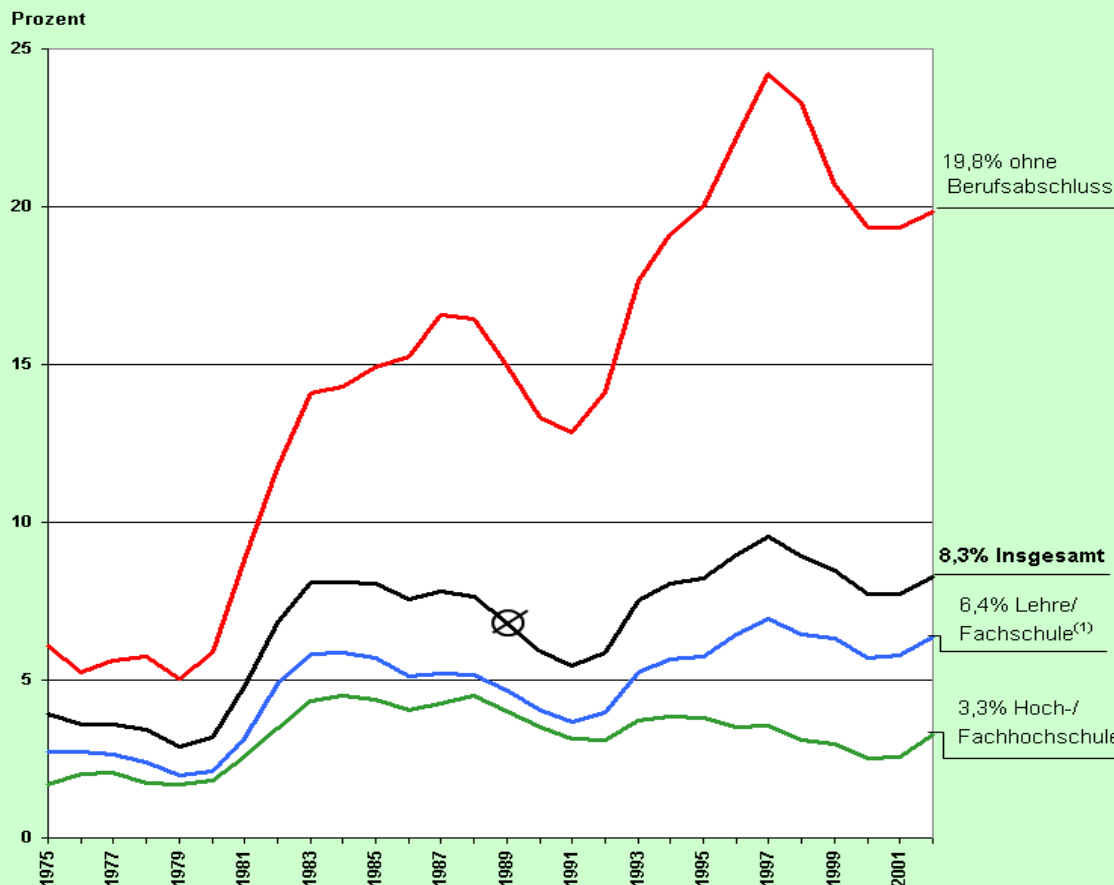
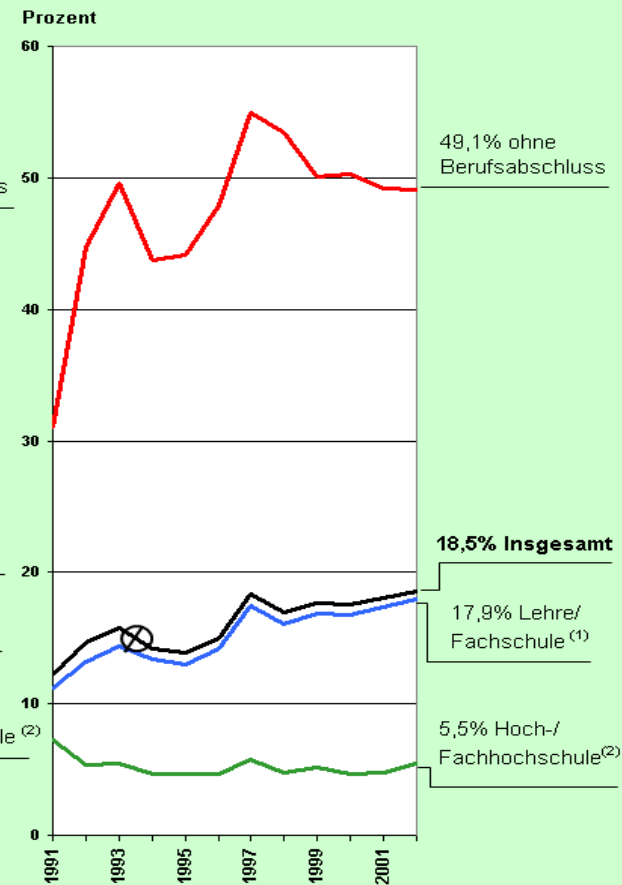


Qualifikationsspezifische Arbeitslosenquoten 1975 bis 2002 Männer und Frauen

Alte Länder und Berlin-West

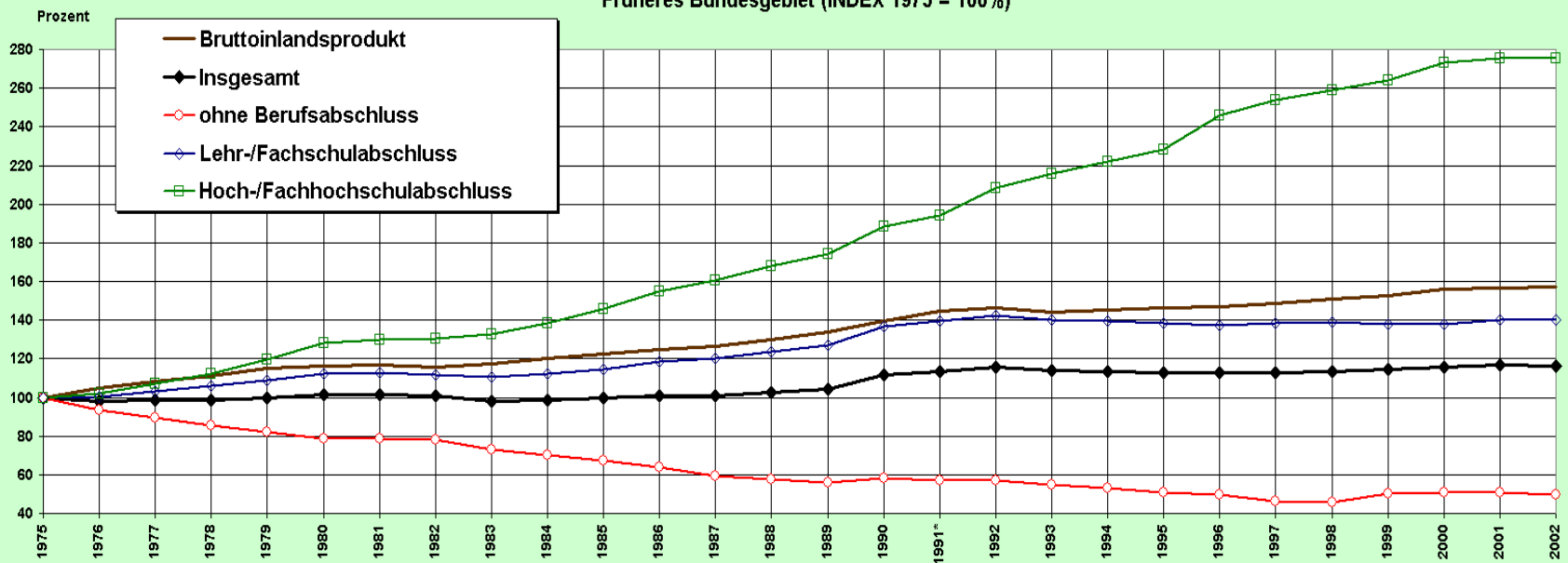


Neue Länder und Berlin-Ost

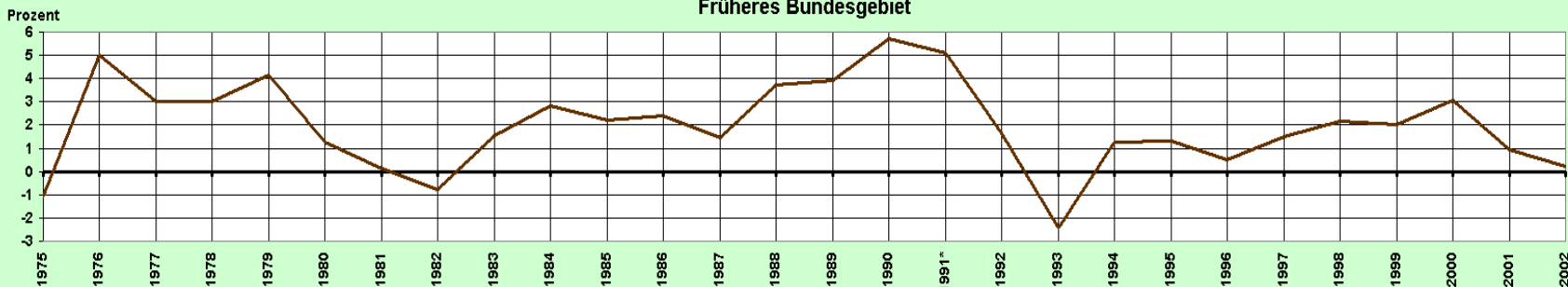


Arbeitslose in Prozent aller zivilen Erwerbspersonen (ohne Auszubildende) gleicher Qualifikation
Erwerbstätige ohne Angabe zum Berufsabschluss nach Mikrozensus je Altersklasse proportional verteilt
1) ohne Verwaltungsfachhochschulen; 2) einschliesslich Verwaltungsfachhochschulen
Quelle: IAB-Berechnungen auf Basis Mikrozensus und Strukturerhebungen der BA (jeweils Ende September)

Entwicklung des Bruttoinlandsproduktes (BIP) und der Erwerbstätigkeit nach Qualifikationsebenen
Früheres Bundesgebiet (INDEX 1975 = 100%)

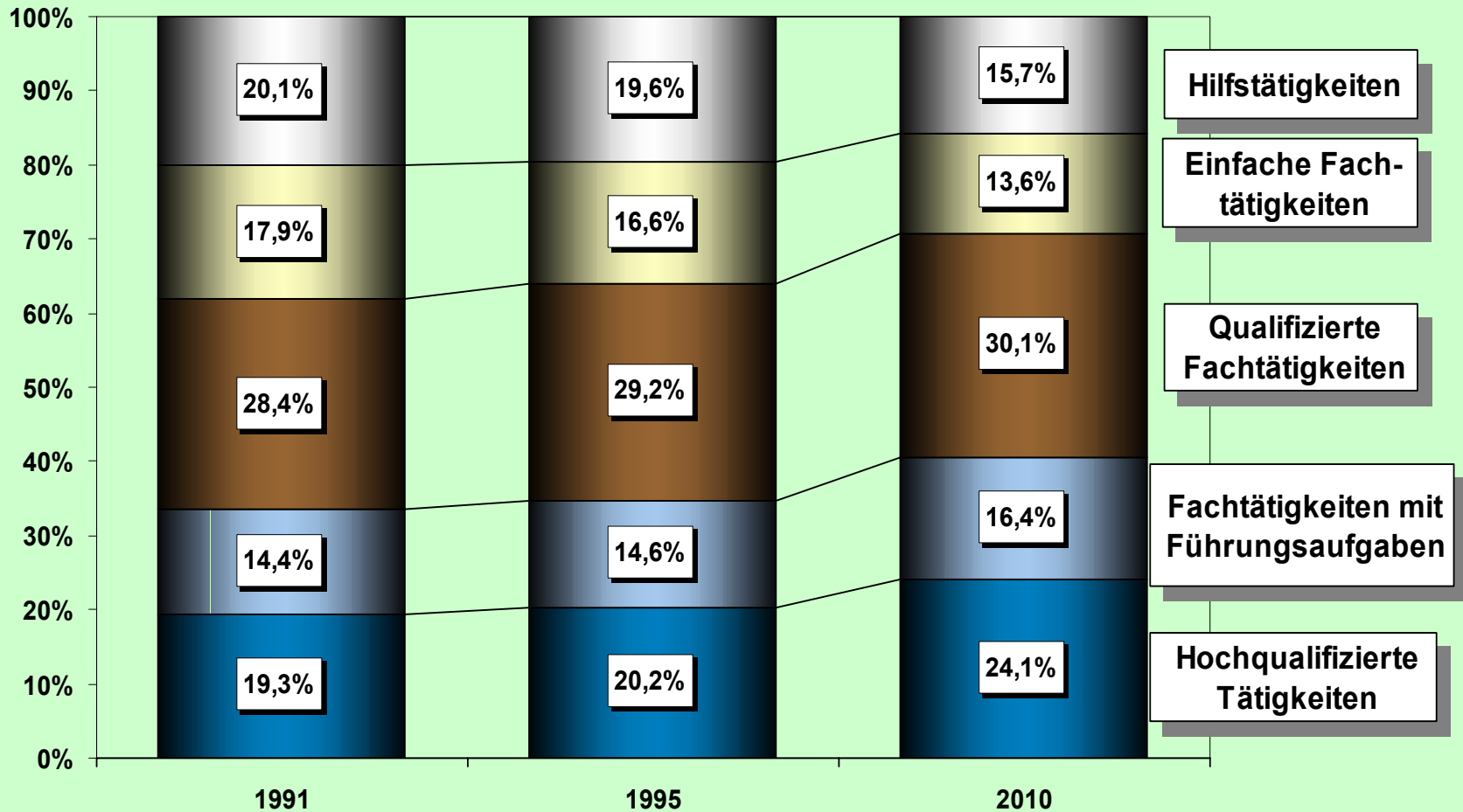


Veränderung des Bruttoinlandsproduktes gegenüber dem Vorjahr in Prozent
Früheres Bundesgebiet



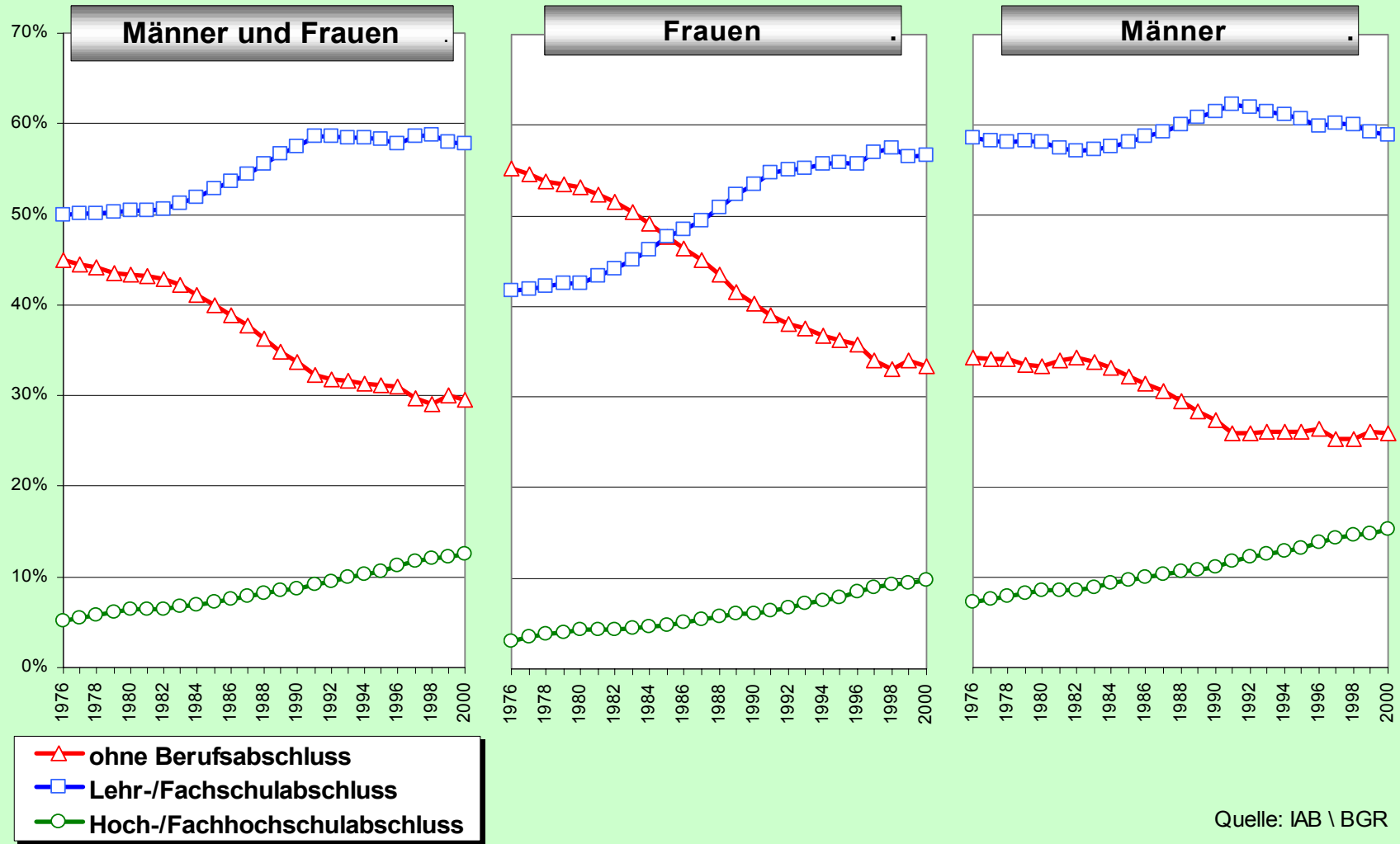
Quellen: BIP-Jahressummen Statistisches Bundesamt (VGR), ab 1991 West- Osttrennung nach Arbeitskreis VGR der Länder
zivile Erwerbstätige nach Mikrozensus, eigene Berechnungen

Erwerbstätige (ohne Auszubildende) nach Tätigkeitsniveaus 1991 bis 2010 in Deutschland

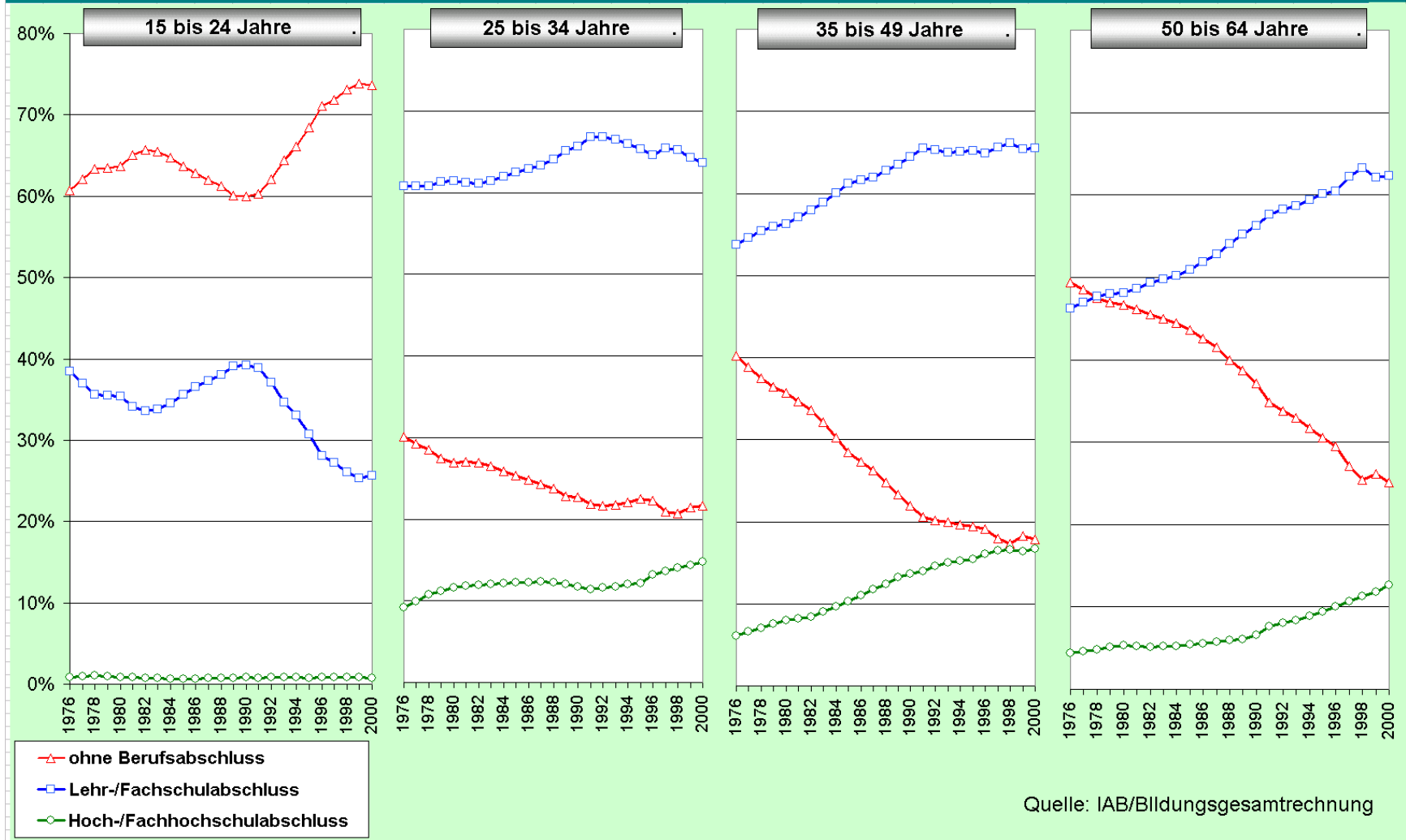


Quelle: IAB/Prognos Projektion 1999

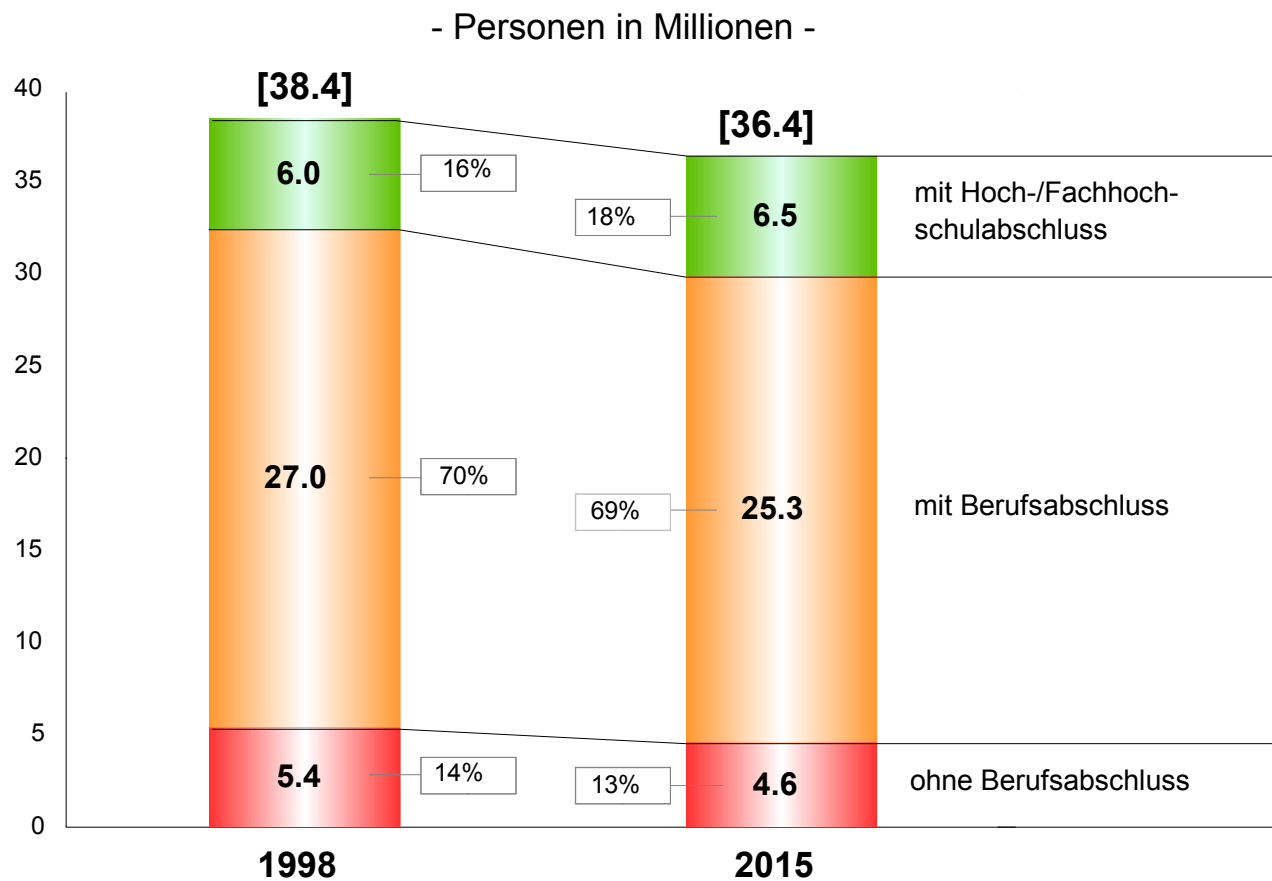
Qualifikationsentwicklung der Bevölkerung im erwerbsfähigen Alter nach Geschlecht Alte Bundesländer und Berlin-West



Qualifikationsstruktur der Bevölkerung 1976 bis 2000 nach Altersgruppen Alte Bundesländer und Berlin-West



Erwerbspersonen* in Deutschland 1998 und 2015 nach Qualifikationsebenen

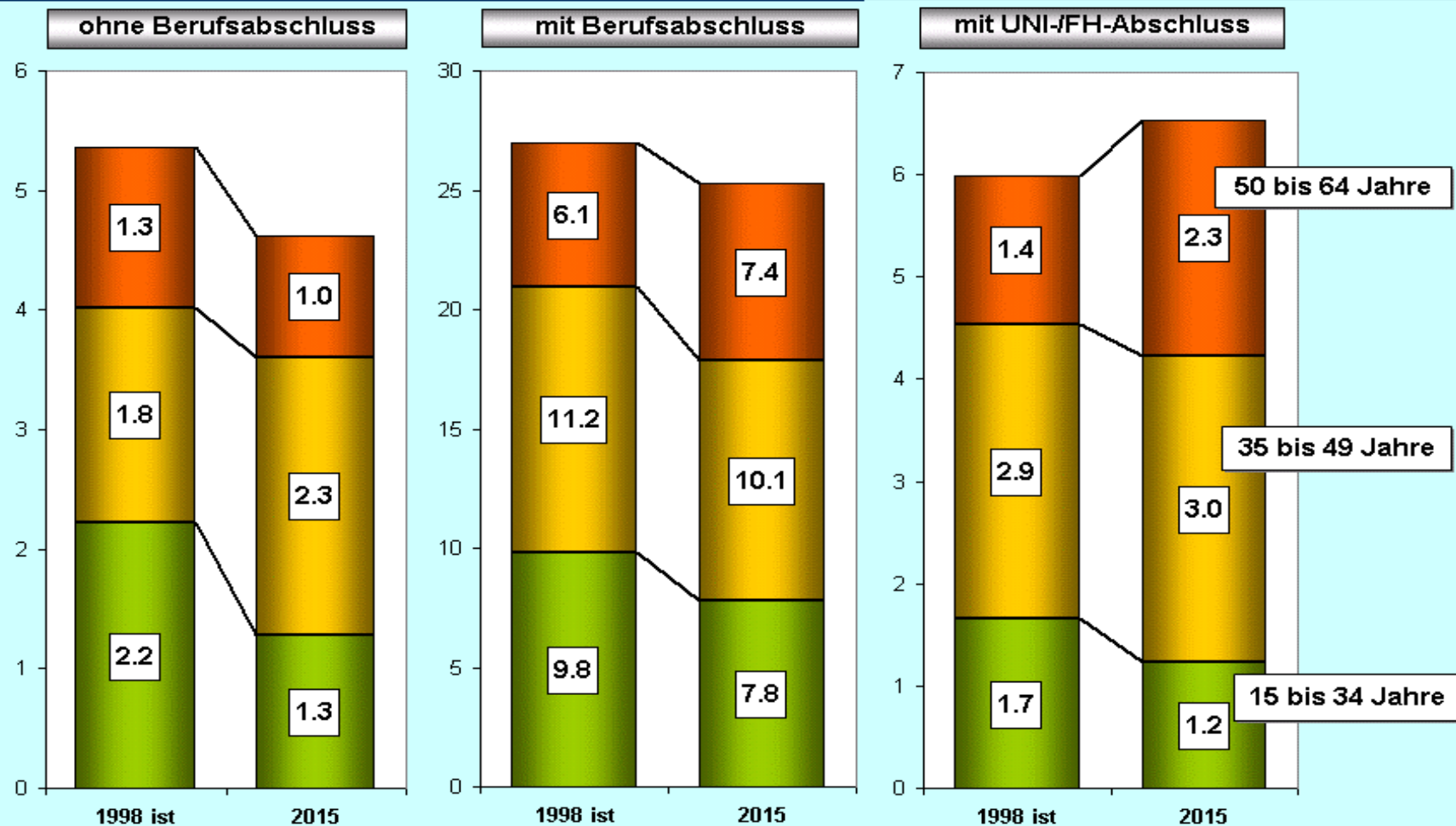


*

Quelle: BLK-Angebotsprojektion 2002 (Grund-/Trendvariante)

IAB

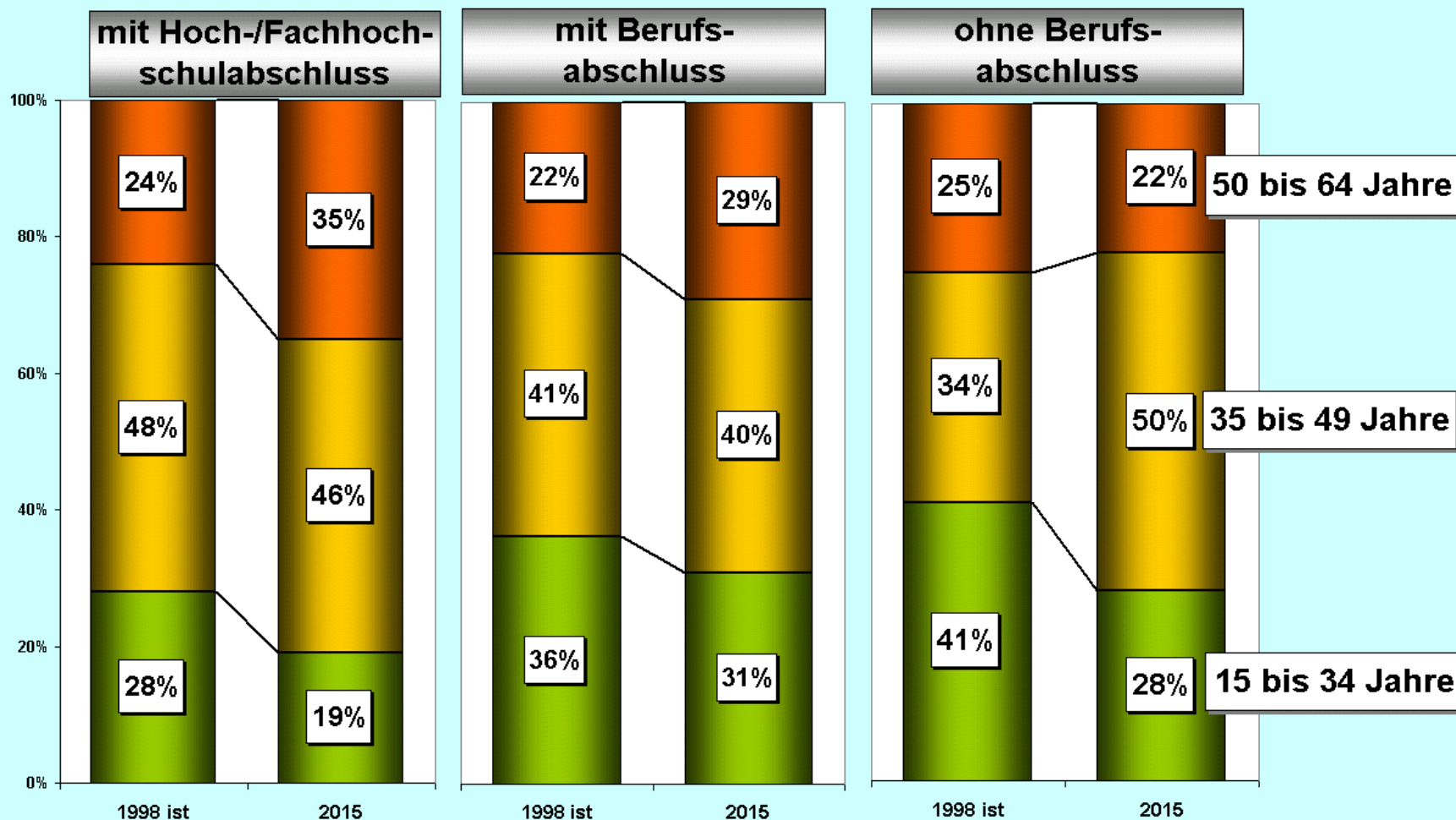
Erwerbspersonen* 1998 und 2015 nach Qualifikationsebenen und Altersgruppen in Millionen Deutschland



Quelle: BLK - Angebotsprojektion 2002 (Grund-/Trendvariante)

*) Erwerbspersonen außerhalb von Bildung im Alter von 15 bis 64 Jahren

Altersstruktur der Erwerbspersonen* 1998 und 2015 nach Qualifikationsebenen Deutschland

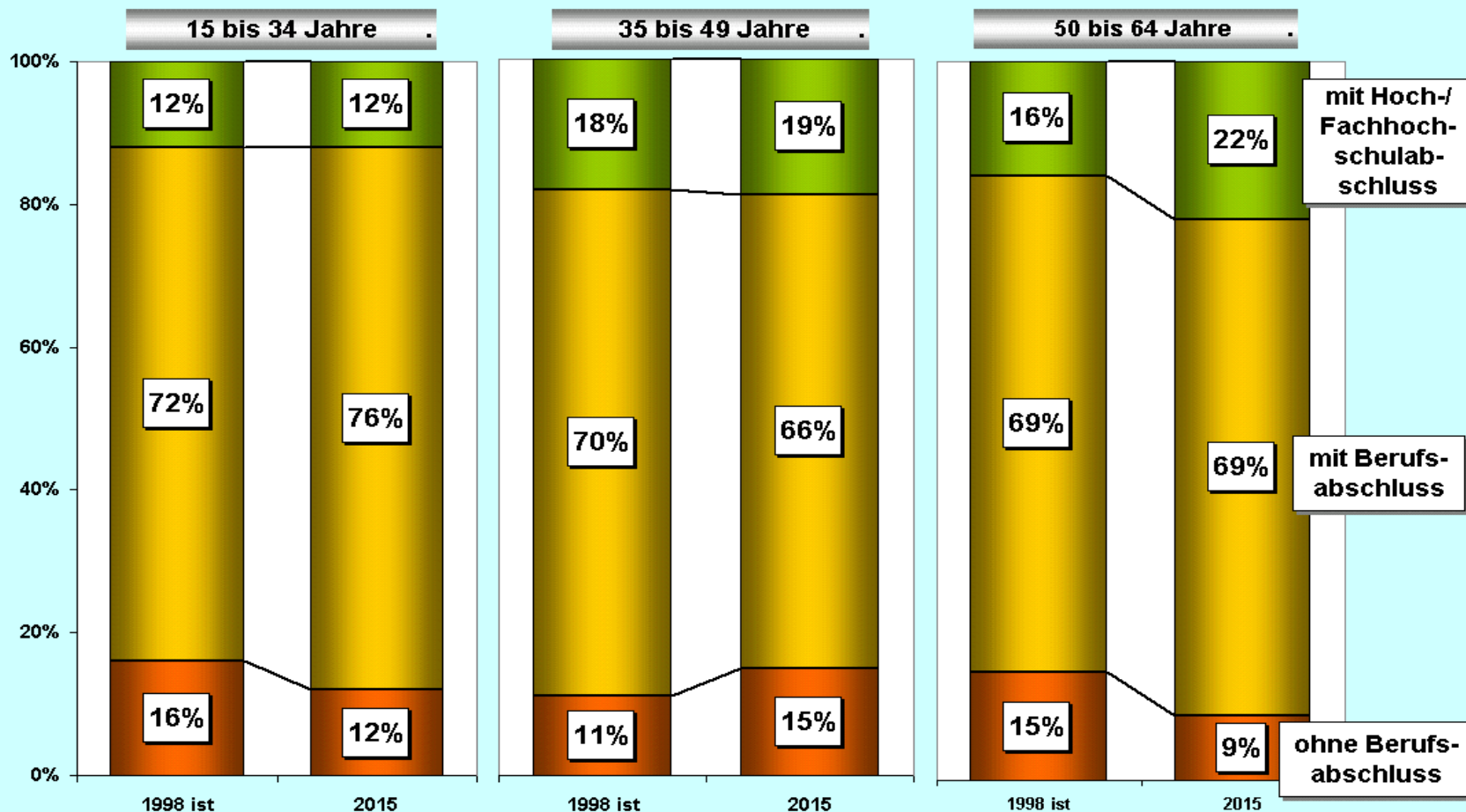


*) Erwerbspersonen außerhalb von Bildung im Alter von 15 bis 64 Jahren

Quelle: BLK - Angebotsprojektion 2002 (Grund-/Trendvariante)

Qualifikationsstruktur der Erwerbspersonen* 1998 und 2015 nach Altersgruppen

Deutschland



*) Erwerbspersonen außerhalb von Bildung im Alter von 15 bis 64 Jahren

Quelle: BLK - Angebotsprojektion 2002 (Grund-Trendvariante)