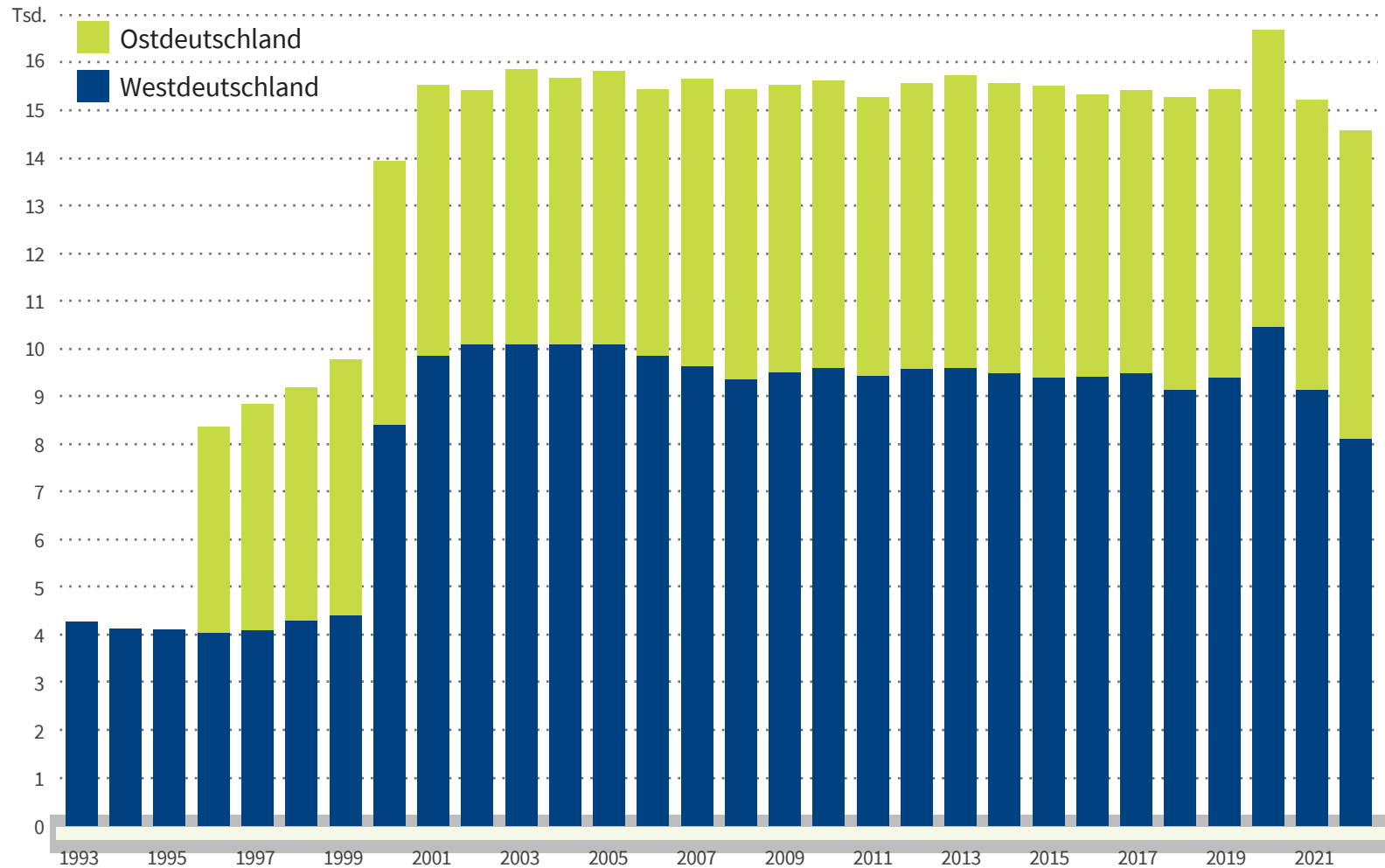


Das IAB-Betriebspanel

Zahl der befragten Betriebe von 1993 bis 2022 in Deutschland



	West	Ost	gesamt
1993	4.265	0	4.265
1994	4.138	0	4.138
1995	4.096	0	4.096
1996	4.029	4.313	8.342
1997	4.102	4.748	8.850
1998	4.289	4.905	9.194
1999	4.427	5.335	9.762
2000	8.416	5.515	13.931
2001	9.849	5.688	15.537
2002	10.105	5.303	15.408
2003	10.090	5.767	15.857
2004	10.104	5.585	15.689
2005	10.103	5.718	15.821
2006	9.856	5.593	15.449
2007	9.630	6.014	15.644
2008	9.361	6.095	15.456
2009	9.525	5.998	15.523
2010	9.596	6.019	15.615
2011	9.418	5.865	15.283
2012	9.560	5.996	15.556
2013	9.589	6.136	15.725
2014	9.474	6.103	15.577
2015	9.410	6.090	15.500
2016	9.416	5.925	15.341
2017	9.491	5.930	15.421
2018	9.149	6.114	15.263
2019	9.398	6.041	15.439
2020	10.481	6.205	16.686
2021	9.124	6.093	15.217
2022	8.133	6.442	14.575

Quelle: IAB-Betriebspanel 1993 bis 2022. © IAB