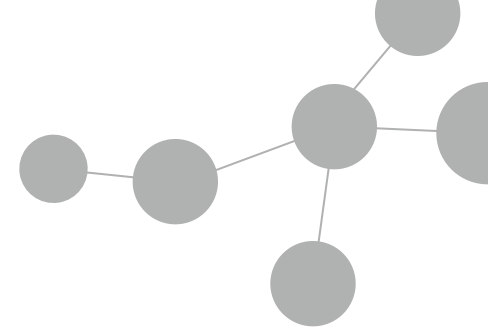




---

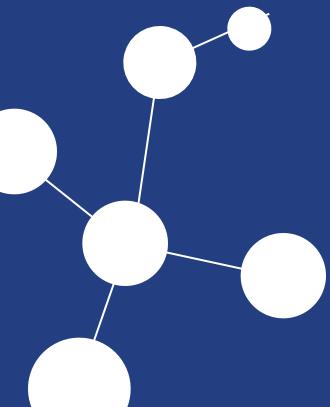
INFRALEUNA®

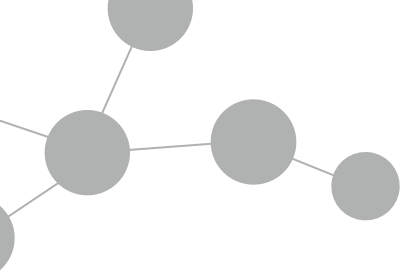


# FACHTAGUNG WISSENSCHAFT TRIFFT PRAXIS 2013 AM 9. UND 10. JULI 2013 IN NÜRNBERG

WORKSHOP 3  
BESCHÄFTIGUNGSFÄHIGKEIT UND BETRIEBLICHES HANDELN

JOACHIM NOWAK  
BR VORS. INFRALEUNA GMBH





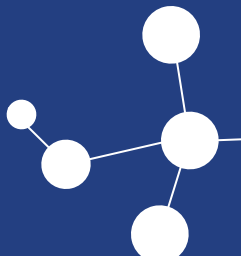
---

INFRALEUNA®

# FAKTEN UND ZAHLEN

– CHEMIESTANDORT LEUNA

- INFRALEUNA-GRUPPE



# Leuna ist einer der großen modernen Industriestandorte in Leuna



INFRALEUNA®

- Stadt und Industriestandort im mitteldeutschen Chemiedreieck
- mehr als 90-jährige Tradition chemischer Produktion
- einer der größten Industriestandorte Deutschlands (13 km<sup>2</sup>)
- Standortumsatz (2012) ca. 7 Mrd. €
- Produktumschlag > 12 Mio. t/a
- ca. 6 Mrd. € Investitionen seit 1990
- ca. 9.000 Beschäftigte in ca. 100 Unternehmen



# InfraLeuna-Gruppe\* – Daten und Fakten

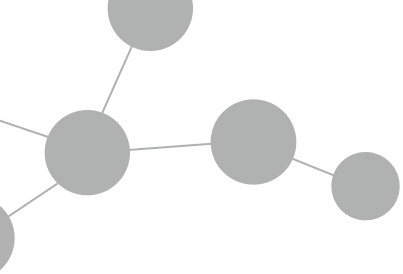
- Mitarbeiter: 712 (Stand: 01.01.2013)
- Azubis: 38 (Stand: 01.01.2013)
- Bilanzsumme: 444 Mio. € (Stand: 2012)
- Umsatz: 322 Mio. € (Stand: 2012)

→ Umfangreiches Versorgungs- und Dienstleistungsprogramm aus einer Hand:

- Energie, Dampf, Wasser, Abwasser, Logistik, Werkschutz, Feuerwehr
- Immobilienmanagement, Analytik, Werksärztlicher Dienst, Servicebüro für Familien etc.
- 40 km Straße
- 90 km Gleise

\* - InfraLeuna GmbH  
- ILD InfraLeuna Dienstleistungsverwaltungs GmbH  
- cCe Kulturhaus Leuna GmbH





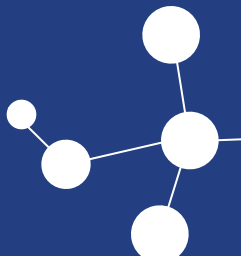
---

INFRALEUNA®

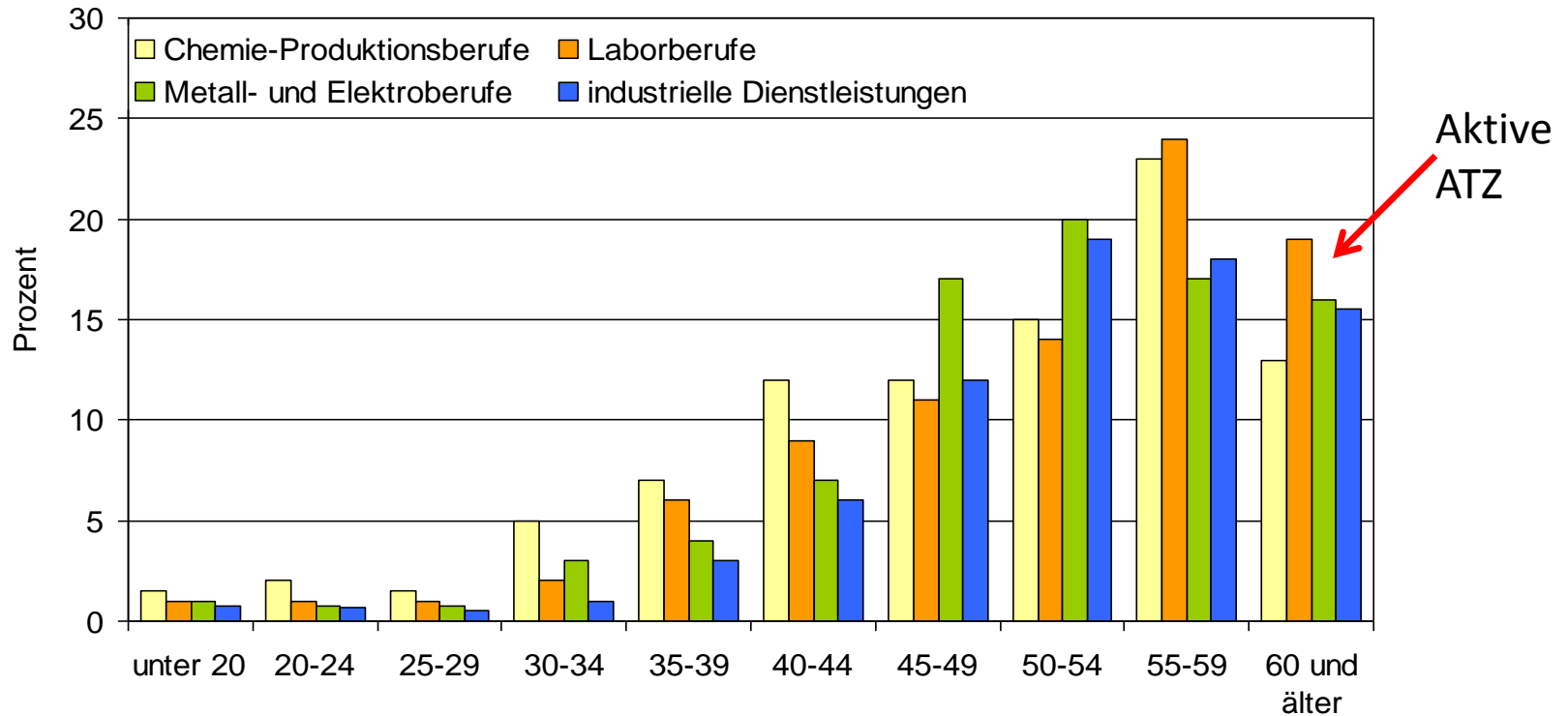
DEMOGRAPHIE

ENTWICKLUNG

FACHKRÄFTEBEDARF



# Personalstruktur am Chemiestandort Leuna im gewerblichen Bereich Altersstruktur für ausgewählte Berufsgruppen



Extrapolation einer im Jahr 2011 durchgeführten Personalstrukturerhebung

Chemie-Produktionsberufe: Chemikant, Pharmakant; Chemiebetriebswerker u.a.

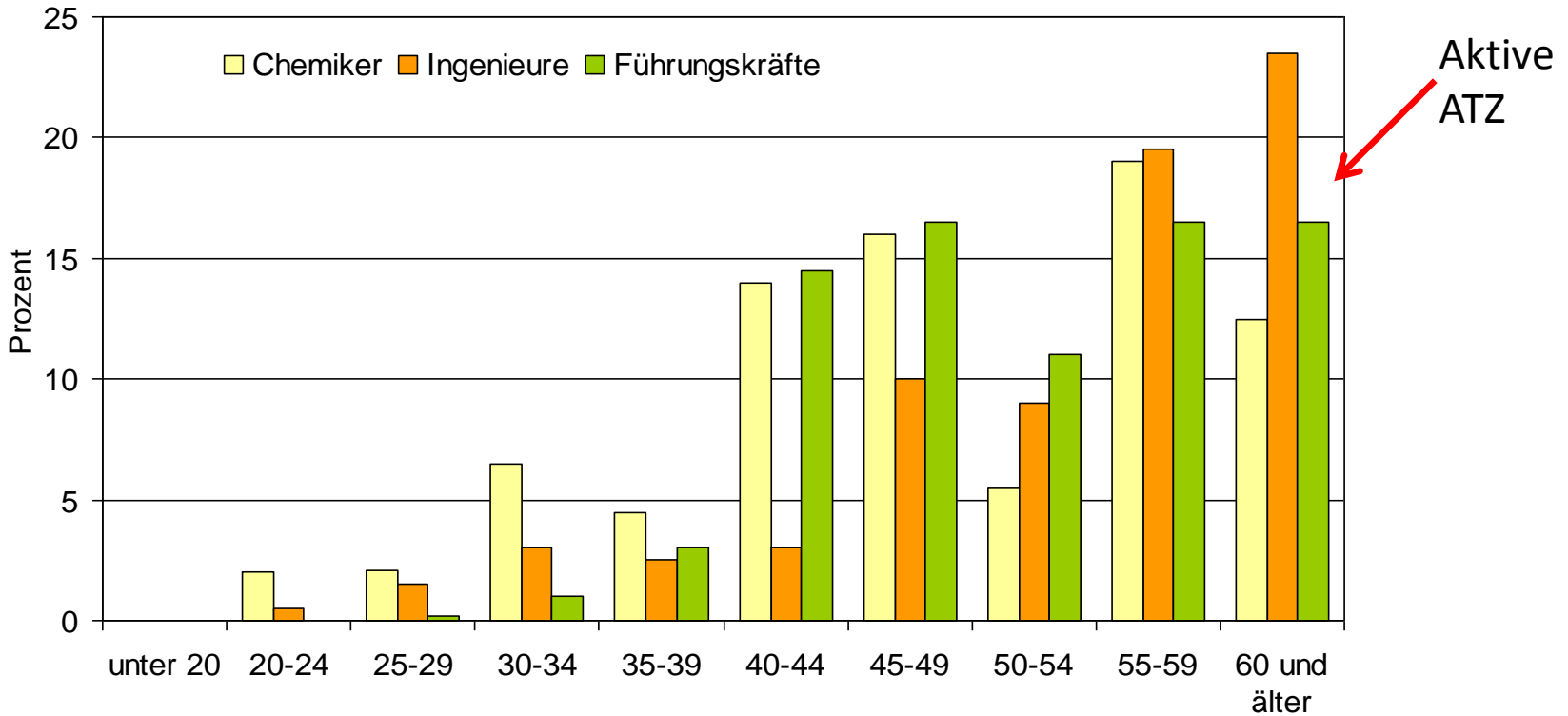
Laborberufe: Chemielaborant, Biologielaborant, Chemielaborwerker, Werkstoffprüfer, Lacklaborant

Metall- und Elektroberufe: Industriemechaniker, Prozessleitelektroniker, Energieelektroniker, Anlagenmechaniker, Industrieelektroniker

industrielle Dienstleistungsberufe: Fachkraft für Lagerwirtschaft, Warenprüfer, Werkschutz

## Personalstruktur am Chemiestandort Leuna

Altersstruktur für ausgewählte Berufsgruppen



Extrapolation einer im Jahr 2011 durchgeführten Personalstrukturerhebung

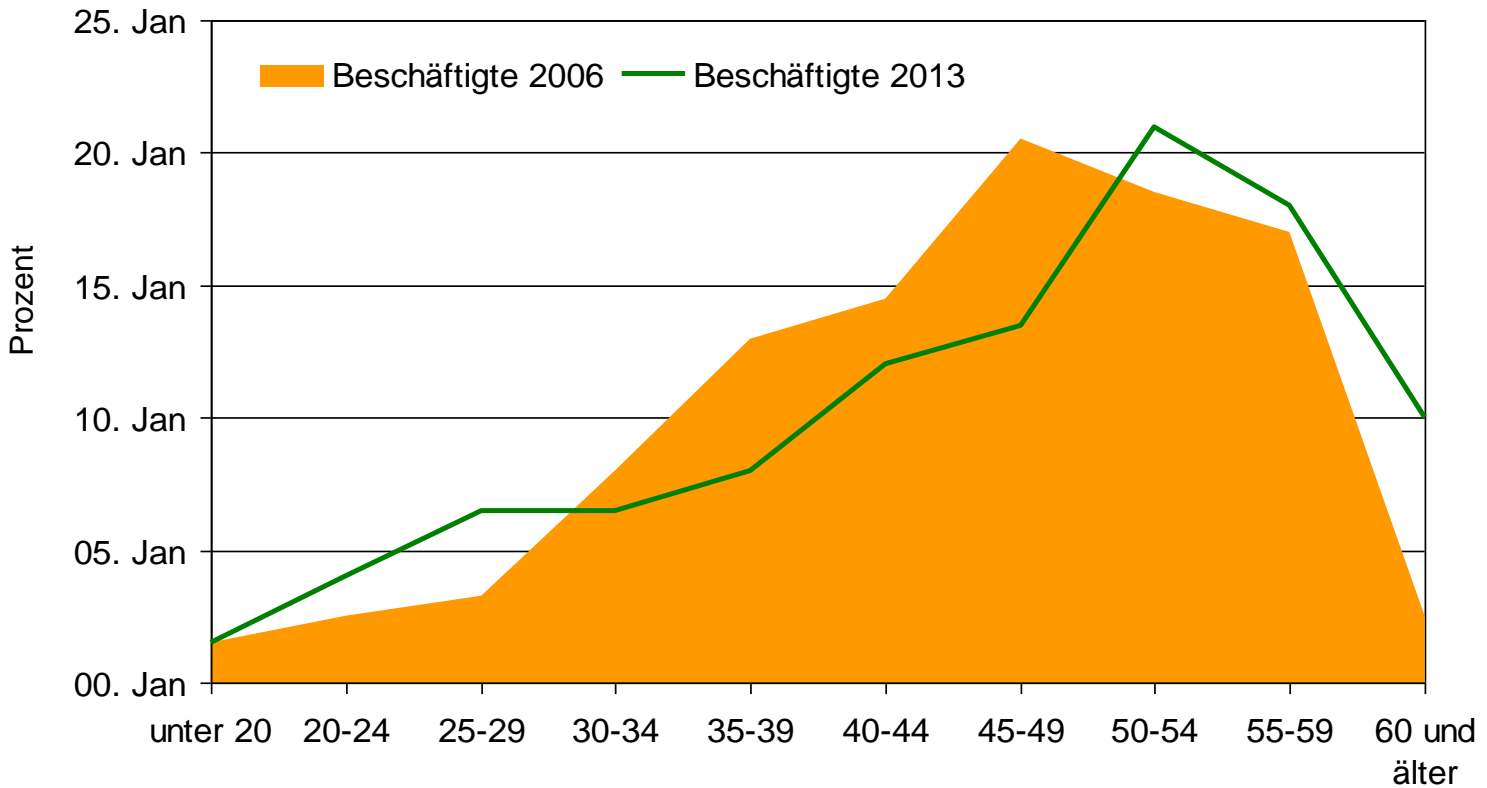
Chemiker: Chemiker, Chemieingenieure, Ingenieure der Verfahrenstechnik, Biotechnologen u.a.

Ingenieure: sonstige Ingenieure

Führungskräfte: Betriebsleiter, Geschäftsführer, Geschäftsbereichsleiter, Vertriebsgebietsleiter u.a.

## Personalstruktur am Chemiestandort Leuna

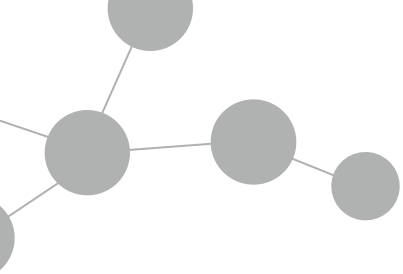
Altersstruktur der Beschäftigten gesamt



Angaben ohne Auszubildende

Extrapolation einer im Jahr 2011 durchgeführten Personalstrukturerhebung





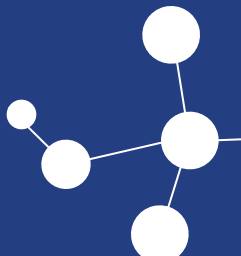
---

INFRALEUNA®

HANDLUNGSFELDER

UND

MAßNAHMEN



# Der Tarifvertrag Zukunftssicherung als Grundlage demographieorientierter Personalpolitik in der InfraLeuna GmbH

## betrieblicher Fonds

Abschluss einer freiwilligen Betriebsvereinbarung Zukunftssicherung  
über die Verwendungszwecke und Regelungen im TVZ

lebensphasen  
gerechte  
Arbeitszeit  
gestaltung

Maßnahmen zur  
Vereinbarkeit  
Beruf&Familie

Maßnahmen des  
betrieblichen  
Gesundheits  
managements

Qualifizierung  
und  
Weiterbildung

betriebliche  
Alters-  
vorsorge

# Lebensphasengerechte Arbeitszeitgestaltung



**Start  
ab  
1.  
Januar  
2013**

## Altersgerechtes Arbeiten

Teilzeit mit  
Entgeltausgleich

Modifizierte  
Altersfreizeit

Altersgerechte  
Arbeitszeitmodelle

## Familien- und Pflegezeiten

Tarifliche  
Pflegezeiten

Tarifliche  
Erziehungszeiten

## Entlastungszeiten für ausgewählte Arbeitnehmer- Gruppen

Zusätzliche  
Freischichten für  
belastete  
Arbeitnehmer-  
gruppen

Regelung für andere  
Arbeitnehmer

# Verantwortung für die Region

Die InfraLeuna übernimmt gesellschaftliche Verantwortung für die Region:

## ○ Bildung und Wissenschaft

- Kooperation mit (Hoch-)Schulen der Region
- Durchführung Tag der Berufe
- Berufsinformationstage
- Ausbildungs-/Karrieremessen
- Azubi-Projekte, z.B. „VIKTORIA“
- Nachwuchsförderung
- Nutzung web 2.0
  - Facebook
  - Youtube
- Besucherinformationszentrum
- Servicebüro für Familien
- Diversity- und Change-Management
- Förderung des bestehenden Mitarbeiterstammes





## ○ Gesellschaft und Soziales

- Sponsoring/Spenden
  - Veranstaltungen
  - Vereine
- Tag der offenen Tür am Chemiestandort in Kooperation mit Unternehmen vom Standort
- Zuarbeiten Standortzeitung „Leuna-Echo“
- Rundfahrten/Vorträge
- Vereinbarkeit von Beruf und Familie
- Veranstaltungen für Mitarbeiter und deren Angehörige
- Teambuildingmaßnahmen
- Jubilare/Pensionäre



## ○ Kunst und Kultur

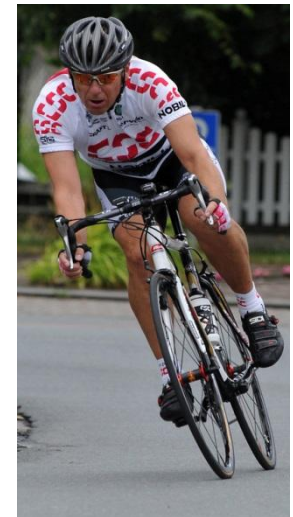
- Ausstellungen in einer eigenen Galerie
- Konzerte
- Lesungen





## ○ Sport und Gesundheit

- Betriebssport
  - Standortliga im Fußball
  - Volleyball
  - Schwimmen für Schichtarbeiter
  - Rückengymnastik
  - Präventionssport
- Unterstützung und Teilnahme bei
  - Mitteldeutscher Marathon
  - Firmenteam Triathlon
  - Benefizlauf
- Gesundheits/Eingliederungsmanagement
- Arbeitsschutzmaßnahmen
- Schaffung alternsgerechter Arbeitsplätze
- Werksärztlicher Dienst
- Gesundheitswoche
- Physiotherapie
- Kostenfreie Zusatzuntersuchungen



# Aktuelle Angebotspalette in der InfraLeuna

- Präventionskurse (halbjährlich)

- Herz-Kreislauf-Trainig
- Wirbelsäulengymnastik
- Rückenschule für Männer
- Autogenes Training
- Wassergymnastik
- Ernährungsberatung

- Aktionstage

- Hautscreening
- Vortragsreihe (z.B. Alkohol, Darmkrebs, Grippepandemie)

- Angebote des Werksärztlichen Dienstes

- Vorsorgeuntersuchungen
- Bereitstellung von Medikamenten zur Erstversorgung
- Saisonale Gripeschutzimpfung
- Monatsinfo zu aktuellen Gesundheitsthemen

- Gesundheitswoche (1 x Jahr)

- Sehtest und Brillen-Check, Hörtest
- Ernährungsberatung, Körperfettmessung
- Venenmessung, Blutdruckmessung
- Rückenfreundlicher FitnessCheck
- Vorträge, Trainingsberatung
- Mobile Massage, Schnupperkurse im Sportraum





INFRALEUNA®



Vielen Dank für Ihre Aufmerksamkeit!