



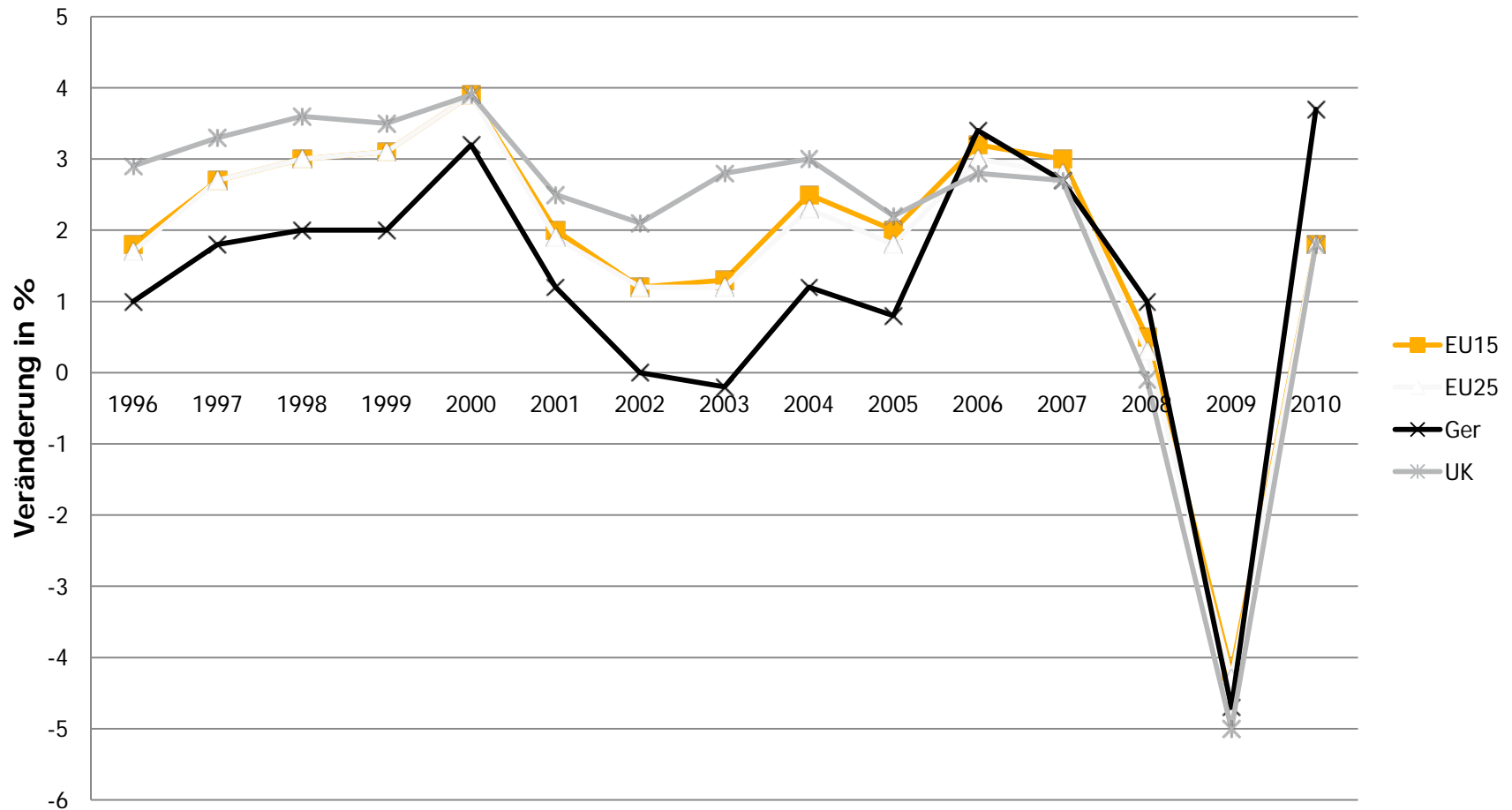
Beurteilung der eigenen Zufriedenheit und die Wirtschaftskrise der Jahre 2007 bis 2009

Self-reported Satisfaction and the Economic Crisis of 2007-09
*Or How People in the UK and Germany Perceive a Severe Cyclical
Downturn*

ANTJE MERTENS und MIRIAM BEBLO
Hochschule für Wirtschaft und Recht Berlin

1. Einleitung

BIP Wachstum





- Kosten der Krise
 - BIP, Arbeitslosigkeit
 - Zufriedenheit
 - » Leben im Allgemeinen
 - » Job
 - » Gesundheit
- Warum untersuchen wir dies?
 - Bedeutung der allgemeinen Umstände neben
 - » Sozio-demographische Merkmalen
 - » Beschäftigungsmerkmalen/messbaren Qualitätsmerkmalen
 - Einfluss der Arbeitslosenquote und anderer Makrovariablen ist nicht hinreichend untersucht

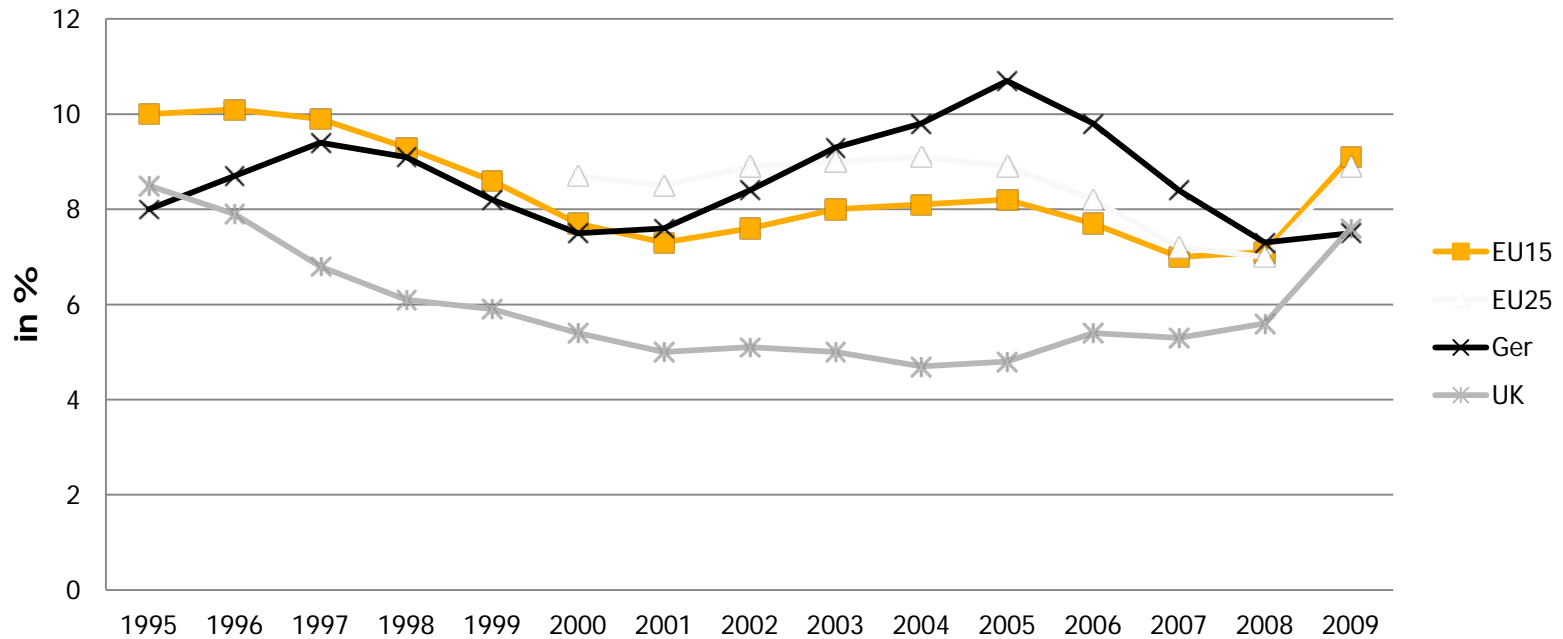


- Zwei verschiedene Analyseperspektiven
 - Bevölkerung (Alter 20 - 80)
 - abhängig Erwerbstätige (ab 20 Jahre)
- Einfluss der Wirtschaftskrise wird gemessen durch
 - » Zeitdummies
 - » gesamtwirtschaftliche und regionale Kennzahlen
 - » Arbeitslosenquote
 - » BIP Wachstum
 - » Inflationsrate
 - » Regionale Arbeitslosenquoten
 - » Regionaldummies



- Makroökonomische Reaktionen unterscheiden sich

Arbeitslosenquote





- Neben unterschiedlichen makroökonomische Reaktionen 2 weitere Gründe:
 - Kündigungsschutz in Deutschland stärker ausgeprägt
 - Vergleichbare Datensätze vorhanden



- BIP
 - häufig untersucht und diskutiert
(see overview Clark/Frijters/Shields 2008)
 - BIP und Lebenszufriedenheit sind im Querschnitt positiv korreliert...
 - ... aber die längerfristige Entwicklung bei BIP \uparrow unklar
(*Easterlin Paradox*)
(Easterlin 1974, 1995, 2001, Blanchflower/Oswald 2004)
 - Neuere Studien zeigen, dass ein positiver Link mit neueren Daten festgestellt werden kann
(Stevenson/Wolfers 2008, Sacks et al. 2010)



- Persönliche Arbeitslosigkeit
 - Personen, die arbeitslos werden, zeigen deutlich
 - » sinkende Lebenszufriedenheit
(e.g. Clark/Oswald 1994, Gerlach/Stephan 1996, Winkelmann 2004, Georgellis et al. 2008)
 - » eine Verschlechterung des Gesundheitszustandes
(e.g. Korpi 1997, Theodossiou 1998, Murphy/Athanasou 1999, Romeu Gordo 2006)



- Arbeitslosenquoten
 - Manche Autoren berichten von einem moderaten negativen Effekt der nationalen Arbeitslosigkeit auf die Lebenszufriedenheit
(Di Tella et al. 2001, Alesina/DiTella/McCulloch 2004, Blanchflower 2007 and Wolfers 2003, 2008)
 - Allerdings ist der Effekt nicht immer präsent, insbesondere in Europa.
(Alesina/DiTella/McCulloch 2004, Böckermann /Ilmakunnas 2006)



- Regionale Arbeitslosenquoten
 - Wohlergehen der Arbeitslosen steigt tendenziell mit zunehmender regionaler Arbeitslosigkeit
(Clark /Oswald 1994, Clark 2003, Shields/Wheatley Price 2005, Clark/Knabe/Rätzel 2009)
 - Aber:
 - » Wolfers (2003) findet negativen Einfluss im BHPS
 - » Clark (2003) findet lediglich positive Interaktion zwischen persönlicher und regionaler Arbeitslosigkeit



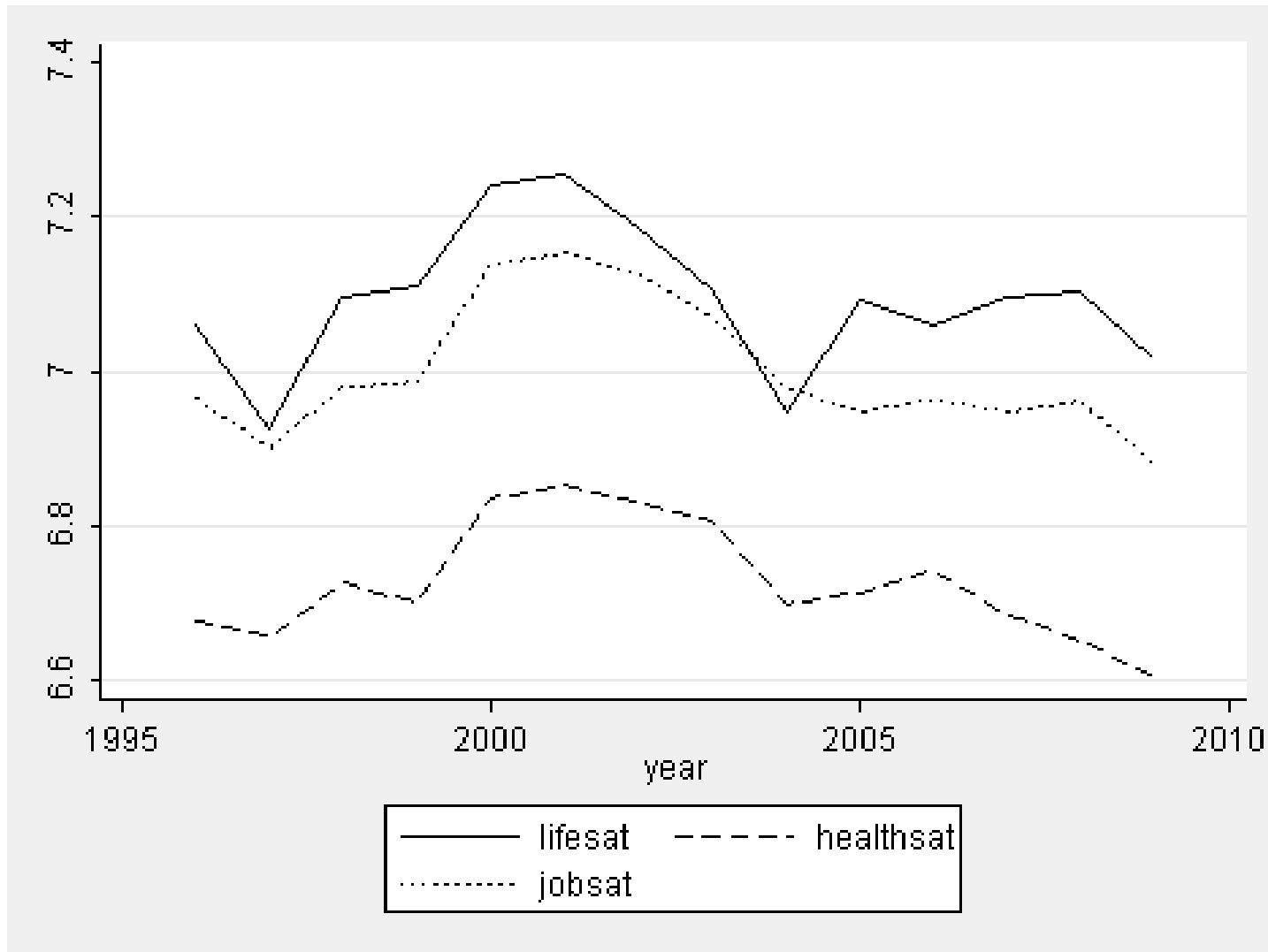
- Zufriedenheit der aktiven & inaktiven Bevölkerung ↓
 - Warum?
Wenn BIP ↓
 - » Arbeitslosigkeit ↑ (UK)
 - » gefühlte Jobunsicherheit ↑ (UK & G)
 - » Niedriger gesetzlicher Kündigungsschutz verstärkt letzteren Effekt
(Kschutz UK < Germany → Wirkung UK > G)
- ABER:** (regionale) steigende Arbeitslosigkeit kann positive Auswirkung auf Erwerbslose haben

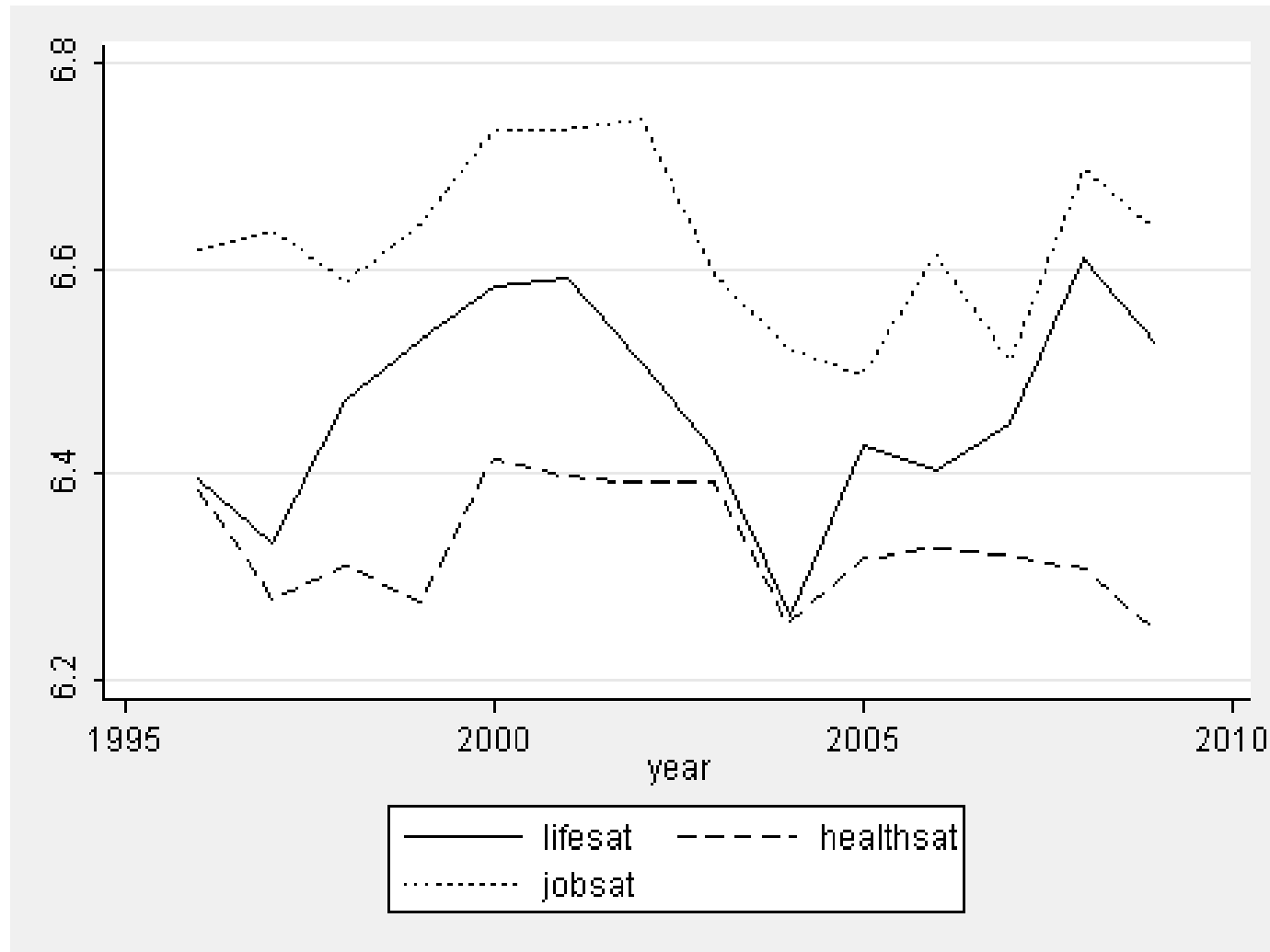


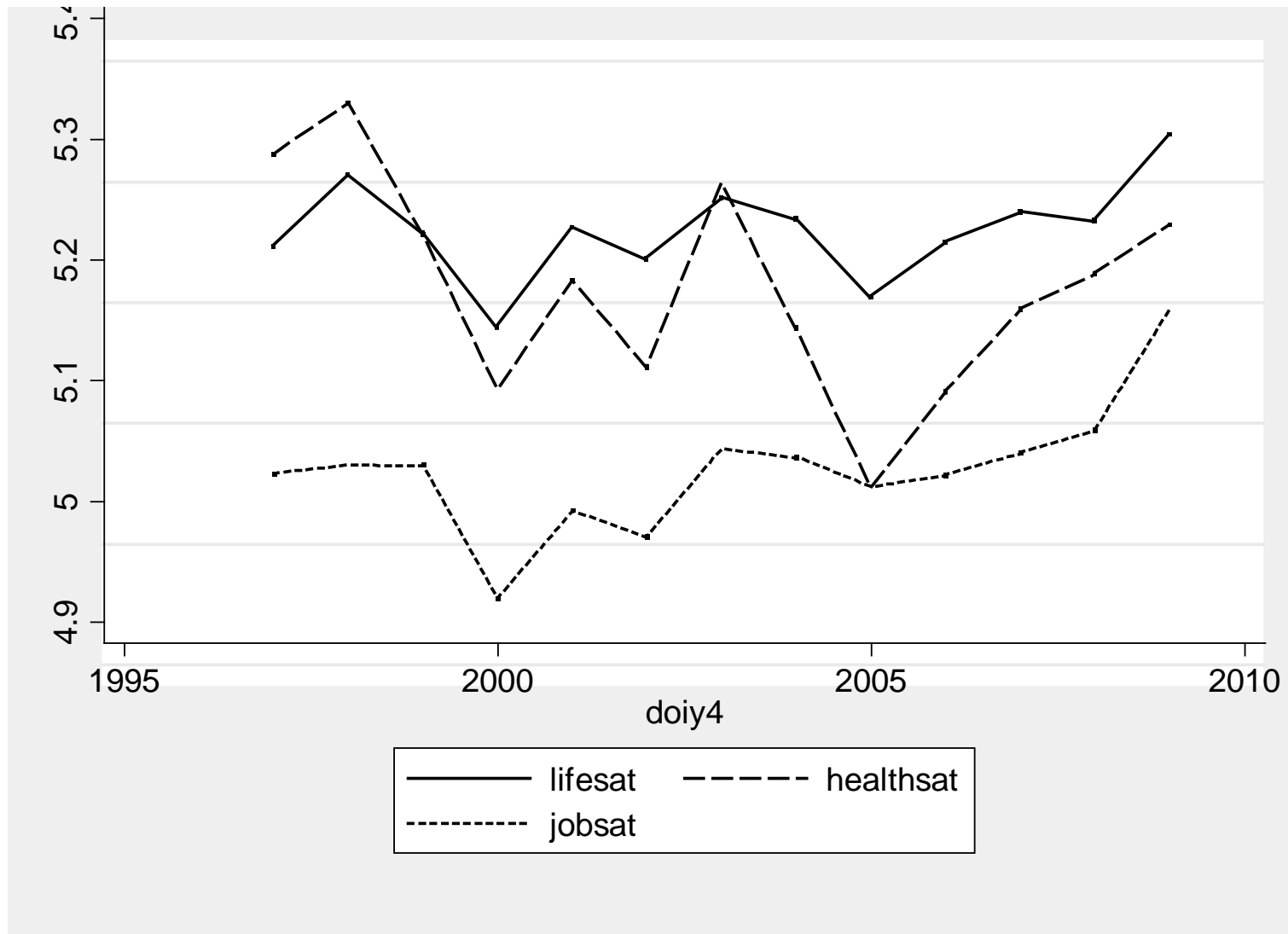
- GSOEP & BHPS 1996-2009
- Selektion
 - Alter 20-80
 - Beobachtungen mit Fehlwerten bei den Kovariaten werden ausgeschlossen
 - Beschäftigtensample: abhängig Beschäftigte
 - alle Industrien



- Anhängige Variablen:
 - Zufriedenheit mit Leben, Job, Gesundheit
 - BHPS:
 - » 'How satisfied are you with your health / life overall?'
 - » Skala von 1 bis 7
 - SOEP:
 - » 'Wie zufrieden sind Sie mit Ihrer Gesundheit / Ihrem Leben / Ihrer Arbeit im Allgemeinen?'
 - » Skala von 1 bis 10









- Ordered Logit
- Moulton Problem
 - Standardfehler berücksichtigen Jahrescluster
 - Regionaldummies zusätzlich zu regionalen Arbeitslosenquoten
- Robustheitstests
 - » Clustering nach Individuen
 - » OLS FE
 - » OLS RE
 - » Ordered Logit with RE



- Bevölkerung 20-80
 - Persönliche Merkmale:
 - » Alter, Alter², Ausbildungsdummies
 - » Gender dummy, Partner, Nationalität
 - » Anzahl der Kinder Kindergartenalter, Schulalter, Teens
 - » Ereignisse (Heirat, Todesfall, Trennung, Geburt, Entlassung)
 - » Log (Haushaltseinkommen), Wohnungs-/Hauseigentümer, Schulden
 - » gesundheitl. Verschlechterung, Behinderung

Tab 1: LEBENSzufriedenheit gesamte Bevölkerung (Odds Ratios)



	Deutschland		UK
	West	Ost	
2007	1.072**	1.098**	1.056**
2008	1.063**	1.301**	1.027**
2009	0.952**	1.169**	1.093**

Table 2: LEBENSzufriedenheit gesamte Bevölkerung (Odds Ratios)



	Deutschland		UK
	West	Ost	
BIP Wachstumsrate	1.024	1.001	0.984
Inflationsrate	0.972	0.992	0.931*
Nationale ALQ	0.907*	0.899**	1.061
Regionale ALQ	1.054**	1.023**	1.024
# obs	153,806	52,517	129,935



- Kontrollvariablen wie zuvor
 - + Beschäftigungsmerkmale:
 - » Betriebszugehörigkeitsdauer
 - » Arbeitsstunden
 - » befristeter Vertrag
 - » Betriebsgröße
 - » Beruf
 - » Öffentlicher Dienst
 - » Log (Arbeitseinkommen)

Tab 3: LEBENSzufriedenheit Beschäftigte (Odds Ratios)

	Germany				UK	
	West		East			
2007	1.122**		1.099**		1.054**	
2008	1.089**		1.398**		1.040**	
2009	0.966**		1.168**		1.348**	
2007 * temp	1.172**		1.286**		1.313**	
2008 * temp	1.160**		1.322**		1.488**	
2009 * temp	1.279**		1.262**			
Temporary	0.820**		0.811**		0.848**	
BIP Wachstum		1.025*		1.006		0.989
Inflationsrate		0.969		0.989		0.924*
Nationale ALQ		0.907*		0.859**		1.139**
Regionale ALQ		1.039		1.032**		1.002
# obs	69,486		22,824		62,229	

Tab 4: JOBzufriedenheit Beschäftigte (Odds Ratios)

	Germany				UK	
	West		East			
2007	0.981**		0.950**		1.027**	
2008	0.970**		0.950**		1.065**	
2009	0.934**		0.994		1.344**	
2007 * temp	1.148**		1.279**		1.096**	
2008 * temp	1.280**		1.409**		1.387**	
2009 * temp	1.439**		1.362**			
Temporary	0.815**		0.774**		0.630**	
BIP Wachstum		1.010		0.990		0.990
Inflationsrate		0.986		0.998		0.970
Nationale ALQ		0.932*		0.938**		1.082**
Regionale ALQ		1.054**		1.045**		1.044*
# obs	68,669		22,534		62,268	



- Kontrollvariablen wie zuvor
 - + Gesundheitszustand und ärztliche Versorgung
 - » Unfälle
 - » Pflege von Familienangehörigen
 - » Aufenthalt im Krankenhaus in Tagen
 - » Private Krankenversicherung
 - » Arbeitslosigkeit im letzten Jahr (Anzahl der Wochen)

Tab 5: GESUNDHEITLICHE Zufriedenheit Beschäftigte (Odds Ratios)



	Germany				UK	
	West		East			
2007	.973**		.929**		1.176**	
2008	.913**		.956**		1.238**	
2009	.852**		.924**		1.512**	
2007 * temp	1.007**		1.196**		1.005	
2008 * temp	1.090**		1.108**		1.352**	
2009 * temp	1.217**		1.082**		-	
Temporary	0.875**		0.858**		0.876**	
BIP Wachstum		1.019		0.993		0.986
Inflationsrate		0.972		1.025		0.942
Nationale ALQ		1.020		0.962**		1.131
Regionale ALQ		0.963*		1.023*		1.068
# obs	69,471		22,809		62,105	

5. Zusammenfassung

	Life satisfaction			Job satisfaction			Health satisfaction		
	Germany		UK	Germany		UK	Germany		UK
	West	East		West	East		West	East	
Crisis years	+/-	+	+	-	-	+	-	-	+
Temporary job in crisis years	+	+	+	+	+	+	+	+	+
GDP growth rate	+								
Inflation rate			-						
National unemployment rate	-	-	+	-	-	+		-	
Regional unemployment rate		+		+	+	+	-	+	