

Weiterbildung in KMU

Dr. Ute Leber

Wissenschaft trifft Praxis - Fachkräftekonferenz vom 29. bis 30.4.2008 in Nürnberg

Wichtige Befunde zur betrieblichen Weiterbildung

- Die betrieblichen Weiterbildungsaktivitäten sind im Zeitverlauf gestiegen, stagnieren aber in den letzten Jahren.
- Im internationalen Vergleich ist das Niveau der Weiterbildung in Deutschland unterdurchschnittlich.
- Bereiche der Weiterbildungsabstinenz: KMU (Betriebsebene), Geringqualifizierte, Ältere, Personen mit Migrationshintergrund, Frauen mit Kindern (Personenebene).

Betriebliche Weiterbildung im 1. Halbjahr 2007

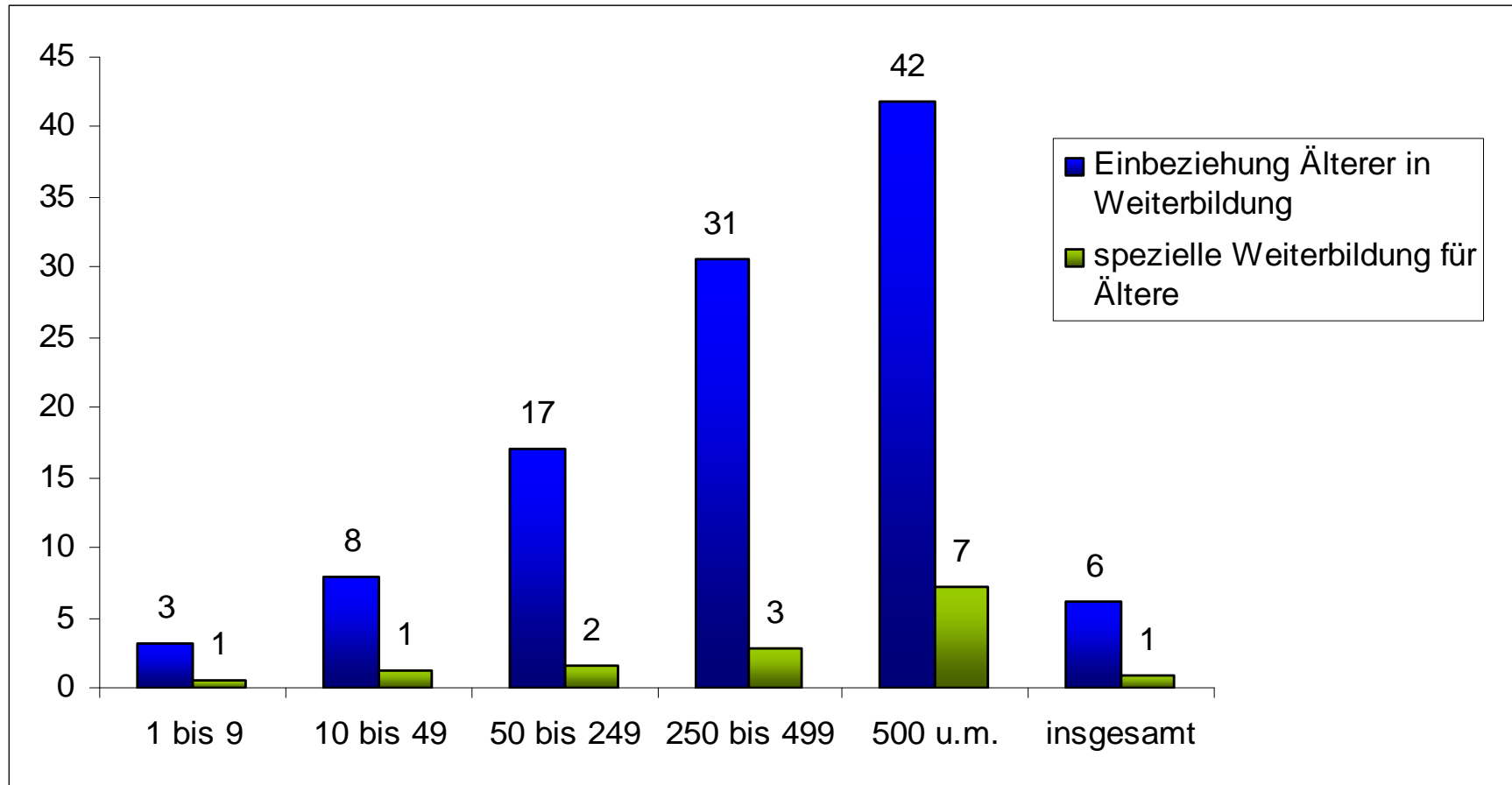
(Angaben in %)

	Angebot an Weiterbildung	Teilnahme- quote (alle Betriebe)	Teilnahmequote (Weiterbildungs- betriebe)
1 bis 9 Besch.	37	22	52
10 bis 49 Besch.	63	23	35
50 bis 249 Besch.	85	23	26
250 bis 499 Besch.	95	20	21
500 u.m. Besch.	95	20	20
Insgesamt	45	22	29

Quelle: IAB-Betriebspanel 2007



Betriebliche Weiterbildung für ältere Mitarbeiter 2006 (Basis: Betriebe mit älteren Beschäftigten, Angaben in %)



Quelle: IAB-Betriebspanel 2006



Gründe für unterdurchschnittliche Weiterbildungsbeteiligung

- Kosten der Weiterbildung
- Fehlende Informationen über Weiterbildungsangebote
- Organisatorische Probleme
- Zeithorizont der Beschäftigung
- Angst vor dem Lernen (Individuen)

Ansätze zur Erhöhung der Weiterbildungsbeteiligung

- Intensivierung von Beratungsleistungen
- Weiterbildungsverbände
- Spezielle Weiterbildungsangebote für bildungsferne Gruppen
- Ausbau informeller, arbeitsintegrierter Lernformen