

Optimizing Job Search and Organisation from Logbook Profiles in Sweden

**Samuel Engblom
Swedish National Labour Market Board**

Nürnberg, January 13, 2005

Reform “PES Sweden”

- **Uniformity**
- **Legal Certainty**
- **Efficiency**

and

- **Increase availability for jobseekers**

Policy Priority

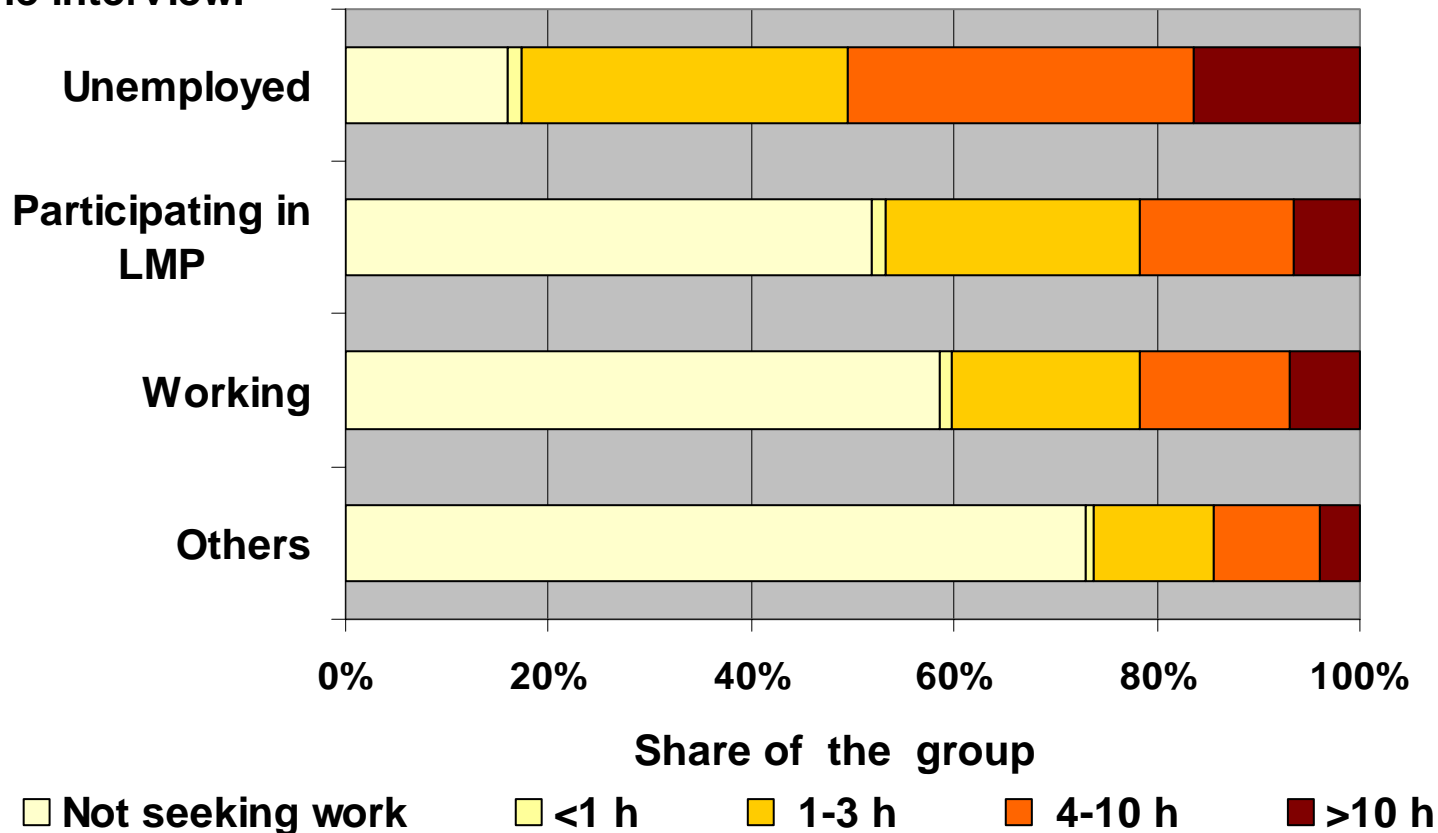
- **Increase job search intensity and quality**

Jobseekers should be looking for jobs, looking for the right jobs and looking for jobs in the right way.

In average how many hours per week do you spend on job-seeking?

(AMS Survey of registered jobseekers, Jan-April 2004)

Status at the time of the interview:



**PES role is to support
the jobseekers activities**

PES officers: 11 million working hours



Job seekers: 320 million working hours

Nine Standardized Services

Seven services for jobseekers:

- 1. Job search activities**
- 2. Improving jobseekers' job search capability**
- 3. Career guidance**
- 4. Occupational training**
- 5. Support for starting a new business**
- 6. Investigating jobseekers' work capabilities**
- 7. Adaptation of work environment for disabled jobseekers**

Nine Standardized Services

Two services for employers:

- 1. Recruitment of new personnel**
- 2. Occupational training for job candidates**

Three Contact Channels

- **PES over the Internet**
- **PES on Telephone**
- **PES Local Office**

Basis for work with jobseekers: Individual Action Plan

- **Mandatory for all unemployed jobseekers**
- **Devised in cooperation between the jobseeker and PES**
- **PES obliged to have IAP ready within 4 weeks of jobseeker registering.**
- **New IAP every 6 months**

Method: *Determine Suitable Service*

“My Jobs-site”

- **Interactive Individual Action Plan and Logbook**
- **Used in all three service channels**
- **Transparent**

Two parts

“My Individual Action Plan”

“My Labour Market”

Min sida

Min handlingsplan

- Mina jobb
- Mina aktiviteter
- Mina kontakter med Arbetsförmedlingen
- Mitt CV
- Min profil

Min arbetsmarknad

- Mitt jobbsökande
- Lediga platser
- Prognos över mina yrken

Support

Min sida

Nya jobb sen sist

- [Kalles bil & plåt](#) Bilmekaniker
[Benqts Bilfirma](#) Bilmekaniker

Nytt sen sist

- [1 nytt meddelande](#)
[2 nya anvisningar](#)

6 dec - 12 dec

må 6	Ny anvisning till jobb Söka jobb-kurs på Af Globen
ti 7	
on 8	Verifiera status för sökta jobb och aktiviteter inför uppföljning
to 9	Möte med handläggare på Af Sollentuna
fr 10	Egen påminnelse: Skriv ansökan till Norrvikens Bilmek
lö 11	
sö 12	

Måste bekräftas och verifieras av dig Aktiviteter, bokningar

Handlingsplan

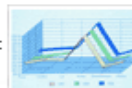
Min handlingsplan är ditt verktyg för att söka arbeta.



Här för t.ex jobbförslag, registrera dina aktiviteter och tillsammans med Af komma överens hur du snabbast kommer tillbaka till arbetsmarknaden.

Arbetsmarknaden

Min arbetsmarknad är ditt verktyg för att utveckla ditt arbetssökande.



Här kan du t.ex se hur ditt jobbsökande och dina meriter ser ut i förhållande till andra, som lyckas komma i arbete, vilka sökvägar som är mest.

[Logga ut >>](#)

< December >

v.	må	ti	on	to	fr	lö	sö
49	29	30	1	2	3	4	5
50	6	7	8	9	10	11	12
51	13	14	15	16	17	18	19
52	20	21	22	23	24	25	26
53	27	28	29	30	31	1	2

>> [Lägg till påminnelse!](#)

Välj ämne och sortering

Samtliga i aktuell vecka

Att veta om Min sida

[Villkor för Min sida](#)
[Vad är en anvisning?](#)
[Viktigt inför uppföljning](#)
[Att bekräfta](#)

Favoriter på ams.se

[Platsbanken](#)
[Att välja yrke](#)

“My Individual Action Plan”

Five parts:

- **Jobs**
- **Activities**
- **Contacts with PES**
- **CV**
- **Profile**

Min sida

Min handlingsplan

- Mina jobb
- Mina aktiviteter
- Mina kontakter med Arbetsförmedlingen
- Mitt CV
- Min profil

Min arbetsmarknad

- Mitt jobbsökande
- Lediga platser
- Prognos över mina yrken

Support

Min handlingsplan

[Logga ut >>](#)

Mina jobb >>

Här kan du se vilka jobb som Af:s matchning resulterat i, se jobb som Af anvisat till dig, se vilka jobb du sökt samt registrera nya jobb du sökt.

Nya jobb

- Kalles Bil och plåt, bilmekaniker
- Bengts Bilfirma, bilmekaniker
- Sollentuna Fastigheter, fastighetsskötare
- Sollentuna Bil, bilmekaniker (Anvisat jobb)

Mina aktiviteter >>

Här kan du se vilka aktiviteter som är aktuella för dig enligt din handlingsplan och du kan också hitta tips om aktiviteter som kan underlätta för dig att få jobb.

- Delta i gruppinformation om ams.se 2004-06-18
- Jobbsökarkurs Af Sollentuna 2004-06-21 -- 2004-06-25

Mina kontakter med Arbetsförmedlingen >>

Här får du information från Af om aktuella möten och om dina tidigare kontakter med Af.

- Besök Af Sollentuna 2004-06-05
- Verifiera status för aktiviteter och sökta jobb senast 2004-06-29
- Ring Af Kundtjänst för uppföljning av handlingsplan 2004-06-30

Mitt CV >>

Här kan du lägga in uppgifter i och utforma en egen CV. Du kan också göra CV-analys.

Min profil >>

Här finner du de uppgifter som Af har om dig och du kan lämna meddelanden om förändringar av personuppgifter.



“My Jobs”

Jobseekers presented with:

- **Vacancies from automatic matching with PES database.**
- **Jobs that have been referred to them by the PES and that they have to apply under Unemployment Insurance rules.**

Jobseekers can:

- **Register vacancies they have found elsewhere (including search channel used).**
- **Register which jobs they have applied for and the status of the application.**

Min sida

Min handlingsplan

- ▶ Mina jobb
- Mina aktiviteter
- Mina kontakter med Arbetsförmedlingen
- Mitt CV
- Min profil

Min arbetsmarknad

- Mitt jobbsökande
- Lediga platser
- Prognos över mina yrken

Support

Mina jobb

Logga ut »

Jobb från Platsbanken

Skriv ut sammanställningen

Här kan du se de jobb som Af har matchat fram åt dig från Platsbanken.

N: Ny sedan sist du var här

Arbetsgivare	Yrke	Publiceringsdatum	Sista ansökningsdatum
N Kalles bil och plåt	Bilmekaniker	2004-06-20	2004-07-14
N Benqts Bilfirma	Bilmekaniker	2004-06-07	2004-07-01
Sollentuna fastigheter	Fastighetskötare	2004-06-03	2004-06-30

Totalt antal: 12

Visa alla

Ändra matchningsprofil

Anvisade jobb

Skriv ut sammanställningen

Här kan du se de jobb som du har blivit anvisad till av Af.

Vad är en anvisning? N: Ny sedan sist du var här

Arbetsgivare	Yrke	Status	Resultat	Sista ansökningsdatum	Ändra status/resultat	Verifiera inför uppföljning
Sollentuna bil	Bilmekaniker	Har sökt jobbet	Fick ej jobbet	2004-05-19	Ändra	Verifiera
ELAB	Montör	Har sökt jobbet	Fick ej jobbet	2004-05-14	Ändra	Verifierad

Totalt antal: 3

Visa alla

Andra jobb att söka

Skriv ut sammanställningen

Här kan du lagra andra jobb som du avser att söka - jobb du registrerar själv eller hämtar från Platsbanken. Klicka på knappen *För över till sökta jobb* när du sökt något av jobben.

P: Jobb från Platsbanken E: Egna sökta jobb

Arbetsgivare	Yrke	Publiceringsdatum	Sista ansökningsdatum
E Svdupplands Bil	Motorspecialist		
P HSB fastigheter	Fastighetskötare	2004-05-15	2004-06-20

Totalt antal: 2

Sök jobb i Platsbanken

Lägg till nytt eget jobb

För över jobb till sökta jobb

“My Activities”

Individual Action Plan

- **Contains list of activities jobseeker is to perform – including date when activities must be reported to the PES.**
- **Jobseeker can report the status of activities.**

Other activities

- **Jobseeker can register activities outside of the individual action plan, and report their status.**

Min sida

Min handlingsplan

- Mina jobb
- ▶ Mina aktiviteter
- Mina kontakter med Arbetsförmedlingen
- Mitt CV
- Min profil

Min arbetsmarknad

- Mitt jobbsökande
- Lediga platser
- Prognos över mina yrken

Support

Mina aktiviteter

[Logga ut >>](#)

Aktiviteter i handlingsplanen

Du har **4 aktiviteter** beskrivna i din handlingsplan.
Ange statusen för de olika aktiviteterna nedan och klicka på **Spara**.

Datum för nästa uppföljning är **2004-06-30**.
Status för aktiviteterna nedan ska vara uppdaterade och verifierade senast **2004-06-29**.

Datum Fr.o.m - T.o.m	Aktivitet/tjänst	Plats/Handläggare	Status	Verifiera infor uppföljning
Kontinuerligt	Söka jobb både i Platsbanken och genom andra sökkänaler	Hemma/Af Anna Uv	Ange status ▼ Nu: Påbörjad	Verifiera
Lägg till kommentar				
2004-06-18 - 2004-06-25 kl 9.00 - 16.00	Söka utbildningar på ams.se	Hemma/Af Anna Uv	Ange status ▼ Nu: Påbörjad	Verifiera
Lägg till kommentar				
2004-06-18 kl 13.00	Introduktion till ams.se	Af Sollentuna Anders Ström	Ange status ▼ Nu: Fullföljd	Verifiera
Lägg till kommentar				
2004-06-21 - 2004-06-25 kl 9.00-12.00	Söka jobb-kurs	Af Globen Inger Fransson	Ange status ▼ Nu: Ej påbörjad	Verifiera
Lägg till kommentar				
<input type="button" value="Visa alla tidigare aktiviteter"/>			<input type="button" value="Avbryt"/>	<input type="button" value="Spara"/>

Övriga egna planerade aktiviteter



“My Contacts with PES”

Planned contacts with PES

- **Contains list of scheduled contacts with PES: Date, Contact Channel, the Service which is to be delivered and the Purpose of the contact.**

Contacts with PES

- **PES registers**
 - **Date, Contact Channel**
 - **Duration (minutes)**
 - **Service delivered**
 - **A description of the content of the contact**

- ▶ **Min handlingsplan**
 - Mina jobb
 - Mina aktiviteter
 - ▶ **Mina kontakter med Arbetsförmedlingen**
 - Mitt CV
 - Min profil
- **Min arbetsmarknad**
 - Mitt jobbsökande
 - Lediga platser
 - Prognos över mina yrken

Support

Mina kontakter med Arbetsförmedlingen

[Logga ut »](#)

Min arbetsförmedling

Af Sollentuna
 Box 14
 191 21 Sollentuna
 Telefon: 08-625 91 00

Min handläggare
 Anna Uv
 Besökadress: Tingsvägen 19
 Telefon: 08-623 01 15

Af Kundtjänst: 0771-720 10 00

Meddelanden från Af

2004-06-15 från Anna Uv
 Ulrika, du behöver skicka in läkarintyget snarast möjligt.

Planerade kontakter med Arbetsförmedlingen

Datum	Klockslag Fr.o.m - T.o.m	Kontaktväg	Tjänst /aktivitet	Kontor	Handläggare
2004-06-21	15:30 - 15:50	Besök	Förbättra ditt arbetssökande	Af Sollentuna	Anna Uv 08-623 01 15
Syfte med kontakt: Diskutera hur Ulrika söker jobb, vilka kanaler hon använder och vilken respons hon fått så här långt.					
2004-06-30		Telefonkontakt	Uppföljning av handlingsplan	Af Kundtjänst	020-420 420
Syfte med kontakt: Gå igenom jobben och uppdatera handlingsplanen samt diskutera behovet av ytterligare jobbsökarstöd och en geografisk utvidgning av sökområdet.					

Kontakter med Arbetsförmedlingen

Datum	Klockslag Fr.o.m - T.o.m	Kontaktväg	Tjänst /aktivitet	Kontor	Handläggare
2004-06-01	10:15 - 10:35	Telefonkontakt	Att söka arbete - Följa upp och dokumentera	Af Kundtjänst	Åsa Ström
Resultat av kontakt: Bedömning: Ulrika behöver bli bättre på att lära sig söka jobb. Aktiviteten "Jobbsökarkurs" lades till i handlingsplanen. Ulrika fick också rådet att även söka jobb som försäljare inom detaljhandeln eftersom hon har tidigare yrkeserfarenhet från denna bransch. Hon ska ta direktkontakt med några arbetsgivare.					
2004-05-15	11:05 - 11:15	Telefon-	Att söka arbete -	Af Kundtjänst	Nisse Harm

“My CV”

Templates for writing CV based on standardised modules.

CV analysis

- Possibility to compare own CV with CVs of other jobseekers (anonymous) who have applied for the same jobs.**
- Statistics on search terms used by employers looking for personnel in the relevant areas.**

Min sida

Min handlingsplan

- Mina jobb
- Mina aktiviteter
- Mina kontakter med Arbetsförmedlingen

- ▶ Mitt CV
- Min profil

Min arbetsmarknad

- Mitt jobbsökande
- Lediga platser
- Prognos över mina yrken

Support

Mitt CV

Logga ut >>

Mina CV-mallar

Här kan du lägga in uppgifter om dig själv:

- Presentation
- Anställningar
- Utbildningar
- Kortare kurser
- Övriga meriter
- Datakunskaper
- Språkkunskaper
- Körkort
- Sökord

Vissa uppgifter ändrar du under Min profil.

Lägg in/ändra uppgifter

Här kan du välja färdiga mallar eller göra egna för att presentera dina uppgifter:

Kort >>

Lång >>

Egna mallar >>

Gör ny/ändra mall

Visa min CV

Skicka ansökan med CV

Min CV-analys

Här kan du matcha ditt CV mot andra arbetssökande som sökt samma jobb som dig och få en bild av vilka meriter andra arbetssökande har.

Matcha ditt CV mot andra arbetssökande

Här kan du få statistik över de sökord som arbetsgivare använder sig av när de söker i CV-databasen efter personer inom ditt yrke.

Matcha ditt CV mot arbetsgivare

“My Profile”

Search Profile

- **Occupational**
- **Geographic**

Limits must be justified through reference to relevant regulation (entered by PES).

Identified needs

- **Example: Jobseeker needs to improve CV writing skills.**

Personal data

Min handlingsplan

- Mina jobb
- Mina aktiviteter
- Mina kontakter med Arbetsförmedlingen
- Mitt CV
- ▶ Min profil

Min arbetsmarknad

- Mitt jobbsökande
- Lediga platser
- Prognos över mina yrken

Support

Min profil

[Logga ut »](#)

Min sökprofil

Jag söker inom följande yrken:

Yrkesområde	Delområde	Yrkesbenämning	Utbildning	Erfarenhet
Kontor, kundservice, försäljning	Butiksförsäljare mm	Butikssäljare	Saknar	Har, 2 år

Eftersom du varit inskriven på Arbetsförmedlingen i **mer än 100 ersättningsdagar** ska dina skäl till att endast söka inom ett yrkesområde vara beskrivna nedan.

Grund för begränsning av yrkesområden

-- Saknas --

Jag söker inom följande geografiska område:

Jag söker inom följande län/kommuner:

Län	Kommun
Stockholms län	Sollentuna kommun

Eftersom du varit inskriven på Arbetsförmedlingen i **mer än 100 ersättningsdagar** ska dina skäl till att endast söka inom ett begränsat geografiskt område vara beskrivna nedan.

Grund för begränsning av geografiskt sökområde

-- Familjeskäl. Barn eller annan anhörig med behov av tillsyn. --

Mina behov

- Jag behöver bli bättre på att lära mig använda Arbetsförmedlingens tjänster på Internet.
- Jag behöver bli bättre på att presentera mig för arbetsgivare

[Ändra mina behov](#)

Mina personuppgifter

Namn: Ulrika Andersson
Kön: Kvinna

Utbildningsnivå: Gymnasial, kortare än 3 år

“My Labour Market”

- **Statistics over the jobseekers pattern of job search, compared to that of other jobseekers.**
- **Vacancies within the field of the jobseeker: current and past 24 months.**
- **Prognosis**

Min sida

Min handlingsplan

- Mina jobb
- Mina aktiviteter
- Mina kontakter med Arbetsförmedlingen
- Mitt CV
- Min profil

Min arbetsmarknad

- Mitt jobbsökande
- Lediga platser
- Prognos över mina yrken

Support

Min arbetsmarknad

[Logga ut >>](#)

Mitt jobbsökande >>

Här kan du se statistik över hur du söker jobb och hur andra arbetssökande söker jobb. Du kan också se hur andra har gjort för att få jobb.

Lediga platser inom ditt och andra yrken >>

Här kan du se statistik över lediga jobb som finns att söka i Platsbanken inom ditt yrke och vilka jobb som funnits de senaste två åren.

Prognos över mina yrken >>

Här får du information om hur arbetsmarknadssituationen inom ditt yrke kommer att utvecklas under det närmaste året.

Job search statistics

- **Search intensity**
- **Search channels**
- **Geographic spread**
- **Occupational spread**

Compared with job search strategies that have proven successful for other job seekers.

Compared with conditions for unemployment insurance.

Min sida

Min handlingsplan

- Mina jobb
- Mina aktiviteter
- Mina kontakter med Arbetsförmedlingen
- Mitt CV
- Min profil

Min arbetsmarknad

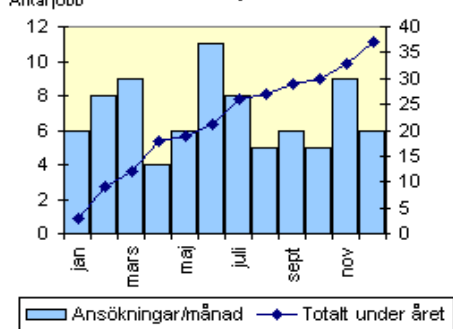
- ▶ Mitt jobbsökande
- Lediga platser
- Prognos över mina yrken

Support

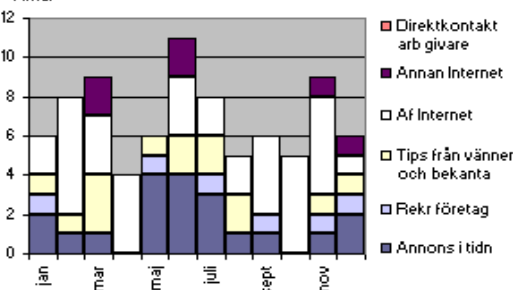
Mitt jobbsökande

[Logga ut >>](#)

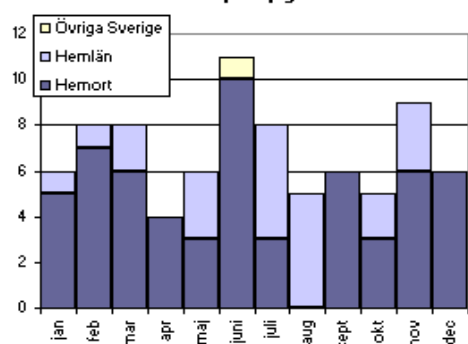
Sökintensitet per månad



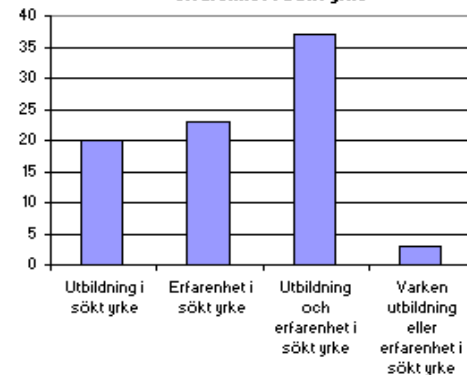
Hur hittade jag jobbet?



Var finns de jobb jag har sökt?



Mina sökta jobb efter utbildning och erfarenhet i sökt yrke



Statistics on Vacancies

- **Information on the location of current vacancies and of vacancies in the past 24 months.**
- **Allows jobseeker to make analysis of labour market prospects, alone or together with a PES officer.**

- Min handlingsplan
 - Mina jobb
 - Mina aktiviteter
 - Mina kontakter med Arbetsförmedlingen
 - Mitt CV
 - Min profil
- Min arbetsmarknad
 - Mitt jobbsökande
 - Lediga platser
 - Prognos över mina yrken

Support

Lediga platser inom ditt och andra yrken

[Logga ut >>](#)

Här kan du se statistik över lediga jobb i Platsbanken inom ditt yrke samt över lediga jobb de senaste två åren. Statistiken presenteras i kart- och diagramform. Kartorna är klickbara ner till länsnivå.

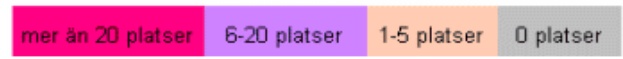
Yrke:

Omfattning:

Varaktighet:

Lediga platser idag

Län	An...
	51
Blekinge län	1
Hallands län	1
Kalmar län	4
Kronobergs län	1
Norrbottnens län	1
Skåne län	3
Stockholms län	9
Södermanlands län	4
Uppsala län	1
Värmlands län	2
Västernorrlands län	2
Västmanlands län	4
Västra Götalands län	16
Örebro län	1
Östergötlands län	1



Prognosis

- **Statistics on current labour market situation in relevant occupations.**
- **Expected changes in demand, based on employer surveys.**
- **Links to more developed prognosis.**
- **Allows jobseeker to make analysis of labour market prospects, alone or together with a PES officer.**

Min sida

Min handlingsplan

- Mina jobb
- Mina aktiviteter
- Mina kontakter med Arbetsförmedlingen
- Mitt CV
- Min profil

Min arbetsmarknad

- Mitt jobbsökande
- Lediga platser
- ▶ Prognos över mina yrken

Support

Prognos över rekryteringsbehov och arbetsmarknadsläge

[Logga ut >>](#)

Här kan du se statistik över lediga jobb i Platsbanken inom ditt yrke samt över lediga jobb de senaste två åren. Statistiken presenteras i text- och kartform. Kartorna är klickbara ned till länsnivå. Till respektive länsprognos finns en tolkning som också berör vad som förväntas hända på lite längre sikt inom yrket.

Yrke:

Rekryteringsbehov



Arbetsmarknadsläge



Starkt stigande Stigande Oförändrat Sjunkande Starkt sjunkande

Mer påtaglig brist Någon brist I stort sett balans Visst överskott Mer påtagligt överskott

Rekryteringsbehovet uttrycker hur arbetsgivarens efterfrågan

Arbetsmarknadsläget är en sammanvägning av



Improved Service to Jobseekers

- **Improved availability.**
- **Structure for job search and other activities.**
- **Better knowledge base for advice.**

Organisational use of information

- **Extended knowledge base**
- **Performance Indicators**
 - a) **Efficiency (use of PES resources)**
 - b) **Effectiveness (outcome of PES services)**
- **Improvement of legal certainty.**

Policy Priority

- **Increase job search intensity and quality**

Jobseekers should be looking for jobs, looking for the right jobs and looking for jobs in the right way.