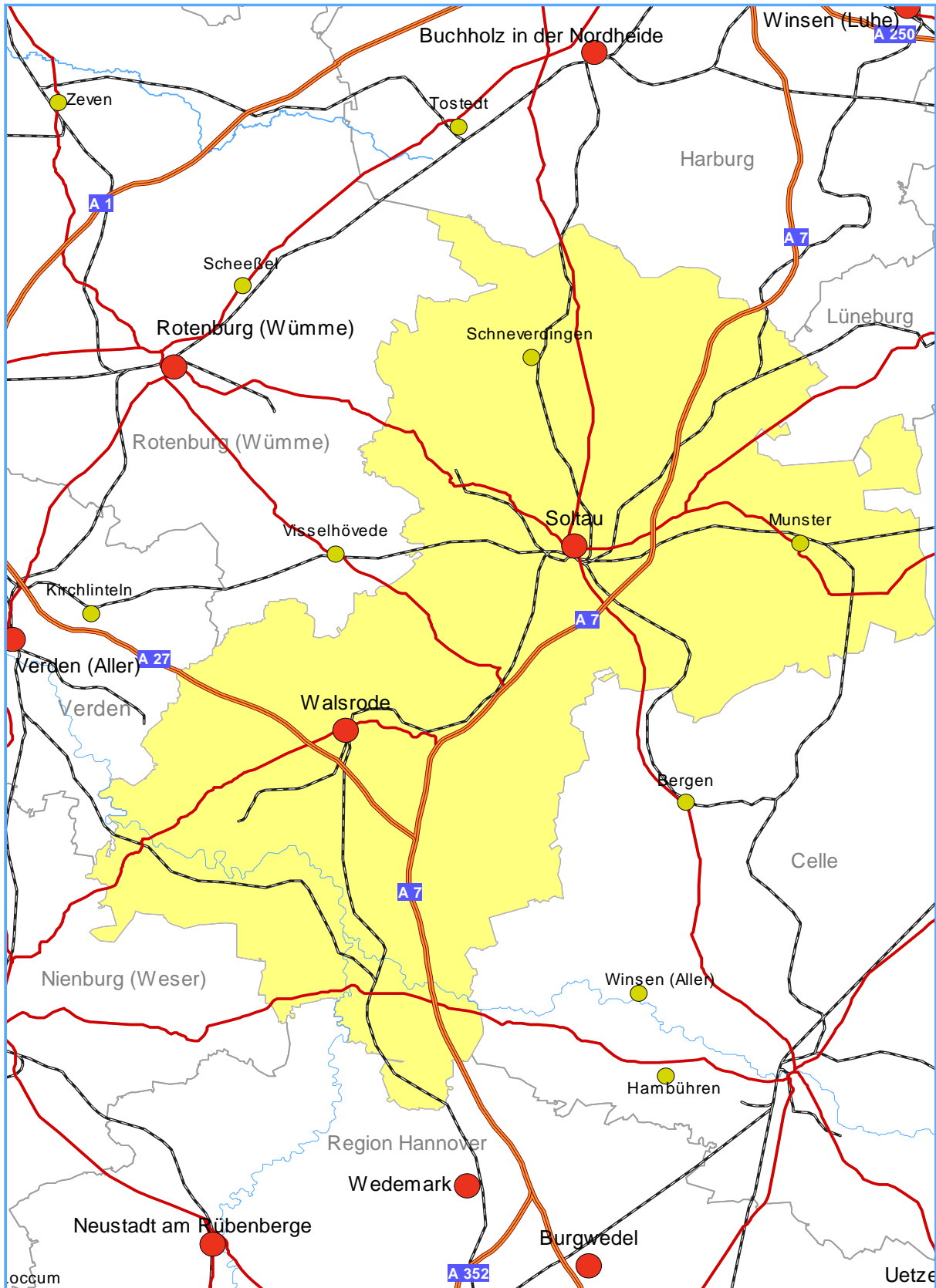


### 1.26 Landkreis Soltau-Fallingb.ostel



**Datenblatt Landkreis Soltau Fallingbistel**

	Durchschnittliches jährliches Beschäftigungswachstum in %	Effekte der einzelnen Variablen in Prozentpunkten				
		Standort	Branche	Lohn	Qualifikation	Betriebsgröße
Niedersachsen	-0,13	-0,32	-0,03	0,15	-0,13	0,16
Soltau-Fallingbistel	0,01	0,15	-0,41	-0,10	-0,28	0,32

➤ **Steckbrief des Landkreises Soltau-Fallingbistel für das Jahr 2003**

(Klammerinhalt: Strukturanteil an Niedersachsen in %):

Fläche in qkm: Stand: 31.12.03	1.873,4 (3,93)	Bevölkerung: Stand: 31.12.03	142.700 (1,79)	▶ Bevölkerungsdichte:	76
SVBeschäftigte: Stand: 30.06.03	39.700 (1,67)	Erwerbstätige: Jahres-Ø 2003	64.000 (1,84)	▶ Tertiarisierungsgrad*:	73,6
Wertschöpfung: (Summe, in Mill.)	2.975 (1,76)	Arbeitslose: Jahres-Ø 2003	6.000 (1,57)	*bezogen auf Erwerbstätige in %	

➤ Soltau-Fallingbistel gehört zum **Regionstyp 9** (Ländliche Kreise in ländlichen Räumen). Typverwandte Kreise und kreisfreie Städte in Niedersachsen sind Lüchow-Dannenberg und Uelzen.

➤ **Beschäftigtenentwicklung nach Branchen** (Besonderheiten zum Brancheneffekt → siehe Tab. 26)

- Zu erwartende Beschäftigungsentwicklung: 55,1 Prozent der Beschäftigung in Soltau-Fallingbistel (günstiger als im niedersächsischen Durchschnitt / Ø 62,2 %) entfällt auf Branchen mit negativer Beschäftigungswirkung. Die Verteilung auf die 11 Branchen des Kreises mit dem größten Beschäftigungsvolumen stellt sich überwiegend jedoch so dar, dass – mit Ausnahme von Handel, Gesundheits-/Sozialwesen und Gastgewerbe – die Branchen mit beschäftigungsfördernder Wirkung unterdurchschnittlich und mit beschäftigungshemmender Wirkung überdurchschnittlich vertreten sind (siehe „Vierfelder-Tabelle“ [+ -] und [- +]), aus dem Rückschlüsse auf ein unterdurchschnittliches Wachstum gefolgert werden können.
- Tatsächliche Beschäftigungsentwicklung (absolute Veränderung in Vollzeitäquivalenten / relativer Unterschied zum Bund): Gewinne und Verluste hielten sich trotzdem in etwa die Waage; größte Beschäftigungsgewinne bei
  - vorwiegend wirtschaftsbezogenen Dienstleistungen (+1.000 / +1,6 %-Pkte.), Verkehr/Nachrichten (+750 / +6,7 %-Pkte.), Freizeitbezogenen Dienstleistungen (+400 / +23,0 %-Pkte.), und Handel (+300 / +1,3 %-Pkte.).

Die größten Beschäftigungsverluste dagegen in:

- Ernährung/Tabak (-750 / -1,9 %-Pkte.), Gebietskörperschaften/Sozialversicherung (-700 / -0,6 %-Pkte.), Baugewerbe (-650 / +0,8 %-Pkte.) und Chemische Industrie (-650 / -0,4 %-Pkte.).

**Tabelle 26: Beschäftigungseffekte der Branchen und deren Anteile an der Gesamtbeschäftigung im Durchschnitt der Jahre 1993-2001**

<i>Branchen mit positivem Beschäftigungseffekt, Strukturanteil in Soltau-Fallingbostel über dem Durchschnitt aller west-deutschen Kreise (+ +)</i>				<i>Branchen mit positivem Beschäftigungseffekt, Strukturanteil in Soltau-Fallingbostel unter dem Durchschnitt aller westdeutschen Kreise (+ -)</i>			
	1	2	3		1	2	3
<i>Gesundheits- und Sozialwesen</i>	9,7	1,11	2,68**	<i>Vorwiegend wirtschaftsbezogene Dienstleistungen</i>	4,9	-3,12	6,31**
<i>Gastgewerbe</i>	5,95	3,57	0,8*	<i>Verkehr Nachrichten</i>	3,42	-1,74	0,71**
<i>Land- und Forstwirtschaft</i>	1,27	0,53	0,65	<i>Fahrzeugbau</i>	2,87	-2,34	1,07**
				<i>Kredit Versicherung</i>	2,5	-1,74	1,49**
				<i>Gesellschaftsbezogene Dienstleistungen</i>	1,29	-0,92	0,20
				<i>Freizeitbezogene Dienstleistungen</i>	0,93	-0,43	1,5**
<i>Branchen mit negativem Beschäftigungseffekt, Strukturanteil in Soltau-Fallingbostel über dem Durchschnitt aller west-deutschen Kreise (- +)</i>				<i>Branchen mit negativem Beschäftigungseffekt, Strukturanteil in Soltau-Fallingbostel unter dem Durchschnitt aller westdeutschen Kreise (- -)</i>			
	1	2	3		1	2	3
<i>Gebietskörperschaften und Sozialvers.</i>	12,16	6,22	-0,41**	<i>Handel</i>	13,04	-0,94	-0,58**
<i>Baugewerbe</i>	10,74	3,33	-3,44**	<i>Büromaschinen EDV</i>	2,37	-4,84	-0,51**
<i>Chemische Industrie</i>	7,45	4,82	-2,61**	<i>Elektrotechnik Optik</i>	2,3	-0,66	-0,43*
<i>Ernährung Tabak</i>	6,63	3,62	-2,21**	<i>Erziehung Unterricht</i>	1,73	-0,14	-0,45
<i>Leder Textil</i>	1,69	0,23	-6,92**	<i>Gummi- Kunststoff</i>	1,72	-0,13	-2,55**
<i>Haushaltsbezogene Dienstleistungen</i>	1,40	0,58	-1,33	<i>Holzgewerbe</i>	1,72	-0,13	-2,55**
				<i>Metallerzeugung und -verarbeitung</i>	1,55	-1,89	-1,61**
				<i>Maschinenbau</i>	1,52	-2,87	-0,66**
				<i>Papier Druck</i>	1,32	-0,42	-1,65**
				<i>Energiewirtschaft</i>	0,75	-0,41	-1,47**
				<i>Gewinnung von Steinen Erden</i>	0,56	-0,35	-4,07**
				<i>Bergbau</i>	0,14	-0,44	-8,2**
				<i>Feinkeramik und Glas</i>	0,11	-0,45	-1,61*
				<i>Musikinstrumente</i>	0,01	-0,18	-4,27**
				<i>Schmuck Spielwaren</i>	0,01	-0,18	-4,27**

**Spalte 1:** Anteil der Beschäftigten der Branche an allen Beschäftigten im Kreis, in Prozent

**Spalte 2:** Abweichung des Anteils der Beschäftigten der Branche im Kreis vom durchschnittlichen Anteil der Beschäftigten der Branche in Westdeutschland, in Prozentpunkten

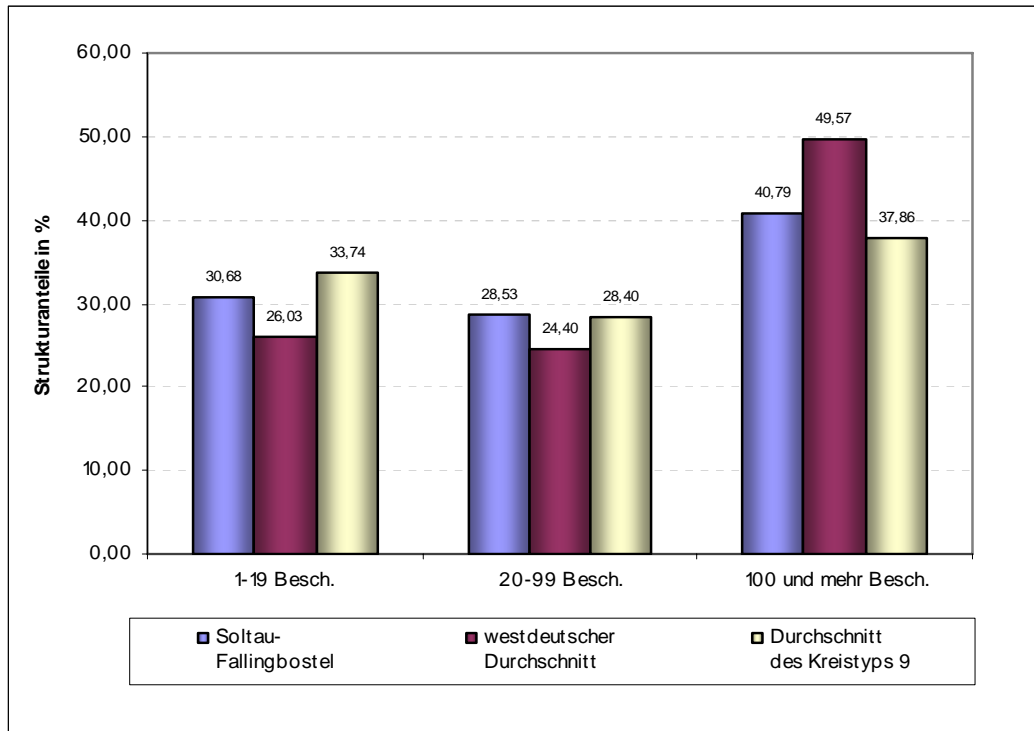
**Spalte 3:** Branchenkoeffizient, in Prozentpunkten

\*\* Koeffizient signifikant auf 1 % -Niveau

\* Koeffizient signifikant auf 5 % -Niveau

Koeffizient nicht signifikant

➤ **Betriebsgrößeneffekt** (Strukturanteile im Vergleich):



➤ **Qualifikationseffekt** (Strukturanteile im Vergleich):

