

1.43 Landkreis Osnabrück



Datenblatt Landkreis Osnabrück

	Durchschnittliches jährliches Beschäftigungswachstum in %	Effekte der einzelnen Variablen in Prozentpunkten				
		Standort	Branche	Lohn	Qualifikation	Betriebsgröße
Niedersachsen	-0,13	-0,32	-0,03	0,15	-0,13	0,16
Osnabrück	0,55	1,32	-0,70	0,21	-0,26	0,29

➤ Steckbrief des Landkreises Osnabrück für das Jahr 2003

(Klammerinhalt: Strukturanteil an Niedersachsen in %):

Fläche in qkm: Stand: 31.12.03	2.121,6 (4,46)	Bevölkerung: Stand: 31.12.03	358.000 (4,48)	▶ Bevölkerungsdichte:	169
SVBeschäftigte: Stand: 30.06.03	93.200 (3,92)	Erwerbstätige: Jahres-Ø 2003	138.600 (3,99)	▶ Tertiarisierungsgrad*:	60,7
Wertschöpfung: Summe, in Mill.	6.170 (3,65)	Arbeitslose: Jahres-Ø 2003	12.600 (3,32)	*bezogen auf Erwerbstätige in %	

➤ Osnabrück gehört zum **Regionstyp 6** (Verdichtete Kreise in Regionen mit Verstärkten Räumen). Typverwandte Kreise und kreisfreie Städte in Niedersachsen sind Göttingen, Goslar, Helmstedt, Peine, Wolfenbüttel, Hameln-Pyrmont, Hildesheim, Emden/Stadt, Wilhelmshaven/Stadt, Aurich und Friesland.

➤ Beschäftigtenentwicklung nach Branchen (Besonderheiten zum Brancheneffekt → siehe Tab. 43)

- Zu erwartende Beschäftigungsentwicklung: 67,9 Prozent der Beschäftigung im Landkreis Osnabrück (der siebthöchste Wert in Niedersachsen / Ø 60,3 %) entfällt auf Branchen mit negativem Beschäftigungseffekt. Von den 11 größten Branchen der Region sind es sogar 72 Prozent (negativ: Handel, Ernährung/Tabak, Baugewerbe, Holzgewerbe, Metallherzeugung/-verarbeitung, Büromaschinen/EDV/Elektrotechnik/Optik Maschinenbau und Papier/Druck // positiv: Gesundheits-/Sozialwesen, vorwiegend wirtschaftsbezogene Dienstleistungen und Verkehr/Nachrichten).

- Tatsächliche Beschäftigungsentwicklung (absolute Veränderung in Vollzeitäquivalenten / relativer Unterschied zum Bund): Die höchsten Beschäftigungsverluste der Region gab es in den Branchen

- Gebietskörperschaften/Sozialversicherung (-1.700 / -5,6 %-Punkte), Fahrzeugbau (-1.400 / -5,7 %-Punkte) und Ernährung/Tabak (-1.100 / +0,6 %-Punkte).

Insgesamt höhere Beschäftigungsgewinne in gleicher Größenordnung dagegen beispielsweise bei

- vorwiegend wirtschaftsbezogenen Dienstleistungen (+2.500 / +2,6 %-Punkte), Handel (+1.800 / +2,6 %-Punkte), Gesundheits-/Sozialwesen (+1.600 / +0,8 %-Punkte), Verkehr/Nachrichten (+1.250 / +4,6 %-Punkte) und Metallherzeugung/-verarbeitung (+900 / +4,4 %-Punkte).

Tabelle 43: Beschäftigungseffekte der Branchen und deren Anteile an der Gesamtbeschäftigung im Durchschnitt der Jahre 1993-2001

<i>Branchen mit positivem Beschäftigungseffekt, Strukturanteil in Osnabrück über dem Durchschnitt aller westdeutschen Kreise (+ +)</i>				<i>Branchen mit positivem Beschäftigungseffekt, Strukturanteil in Osnabrück unter dem Durchschnitt aller westdeutschen Kreise (+ -)</i>			
	1	2	3		1	2	3
<i>Gesundheits- und Sozialwesen</i>	9,66	1,06	2,68**	<i>Verkehr Nachrichten</i>	3,74	-1,43	0,71**
<i>Land- und Forstwirtschaft</i>	1,31	0,57	0,65	<i>Vorwiegend wirtschaftsbezogene Dienstleistungen</i>	3,74	-4,28	6,31**
				<i>Fahrzeugbau</i>	3,65	-1,56	1,07**
				<i>Kredit Versicherung</i>	1,99	-2,25	1,49**
				<i>Gesellschaftsbezogene Dienstleistungen</i>	1,84	-0,37	0,20
				<i>Gastgewerbe</i>	1,78	-0,61	0,8*
				<i>Freizeitbezogene Dienstleistungen</i>	0,22	-1,14	1,5**
<i>Branchen mit negativem Beschäftigungseffekt, Strukturanteil in Osnabrück über dem Durchschnitt aller westdeutschen Kreise (- +)</i>				<i>Branchen mit negativem Beschäftigungseffekt, Strukturanteil in Osnabrück unter dem Durchschnitt aller westdeutschen Kreise (- -)</i>			
	1	2	3		1	2	3
<i>Ernährung Tabak</i>	11,05	8,04	-2,21**	<i>Handel</i>	13,36	-0,62	-0,58**
<i>Baugewerbe</i>	10,14	2,73	-3,44**	<i>Büromaschinen EDV</i>	4,36	-2,85	-0,51**
<i>Holzgewerbe</i>	6,25	4,4	-2,55**	<i>Elektrotechnik Optik</i>	4,24	-0,14	-0,66**
<i>Metallerzeugung und -verarbeitung</i>	4,5	1,06	-1,61**	<i>Maschinenbau</i>	4,24	-0,14	-0,66**
<i>Papier Druck</i>	3,78	2,05	-1,65**	<i>Gebietskörperschaften und Sozialversicherung</i>	3,63	-2,32	-0,41**
<i>Gewinnung von Steinen Erden</i>	2,1	1,19	-4,07**	<i>Erziehung Unterricht</i>	1,93	-1,02	-0,43*
<i>Gummi- Kunststoff</i>	1,98	0,11	-0,45	<i>Chemische Industrie</i>	0,88	-1,74	-2,61**
<i>Leder Textil</i>	1,94	0,48	-6,92**	<i>Energiewirtschaft</i>	0,37	-0,79	-1,47**
<i>Haushaltsbezogene Dienstleistungen</i>	0,89	0,08	-1,33	<i>Bergbau</i>	0,08	-0,5	-8,2**
<i>Feinkeramik und Glas</i>	0,57	0,02	-1,61*	<i>Musikinstrumente</i>	0,01	-0,17	-4,27**
				<i>Schmuck Spielwaren</i>			

Spalte 1: Anteil der Beschäftigten der Branche an allen Beschäftigten im Kreis, in Prozent

Spalte 2: Abweichung des Anteils der Beschäftigten der Branche im Kreis vom durchschnittlichen Anteil der Beschäftigten der Branche in Westdeutschland, in Prozentpunkten

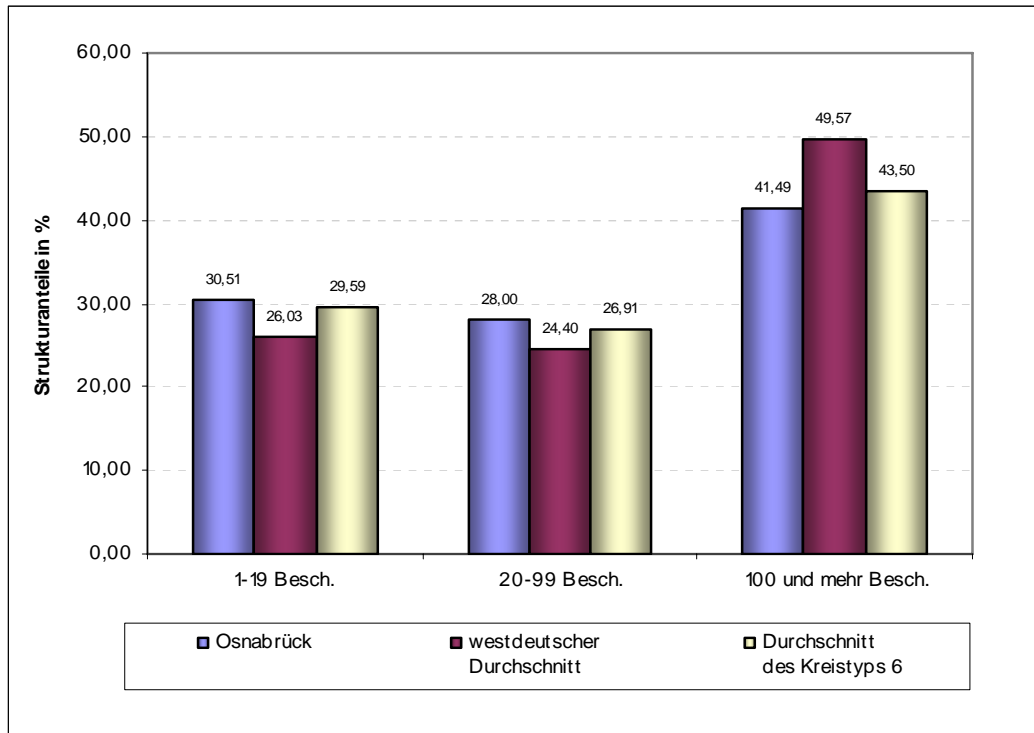
Spalte 3: Branchenkoeffizient, in Prozentpunkten

** Koeffizient signifikant auf 1 % -Niveau

* Koeffizient signifikant auf 5 % -Niveau

Koeffizient nicht signifikant

➤ **Betriebsgrößeneffekt** (Strukturanteile im Vergleich):



➤ **Qualifikationseffekt** (Strukturanteile im Vergleich):

