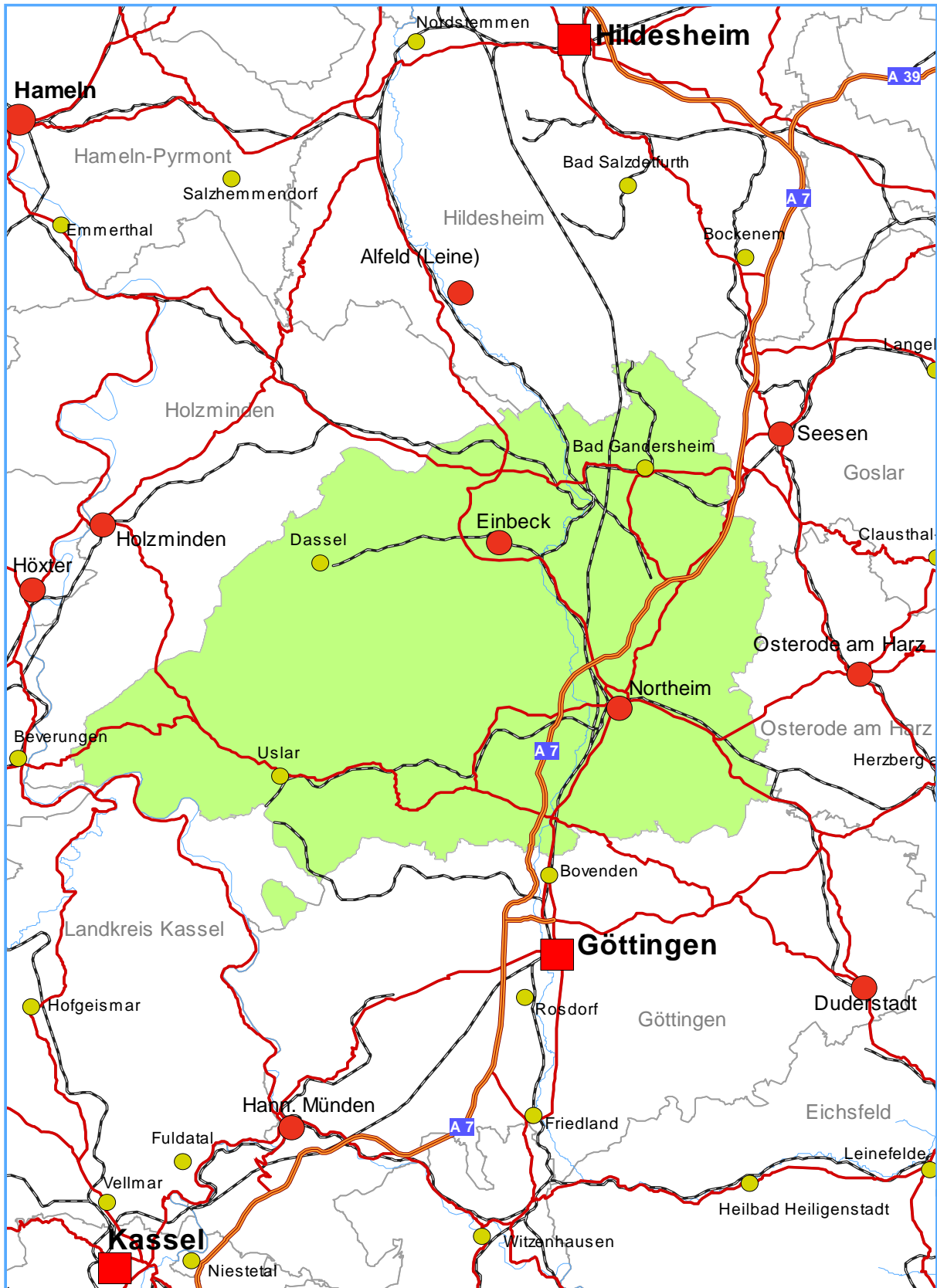


1.8 Landkreis Northeim



Datenblatt Landkreis Northeim

	Durchschnittliches jährliches Beschäftigungswachstum in %	Effekte der einzelnen Variablen in Prozentpunkten				
		Standort	Branche	Lohn	Qualifikation	Betriebsgröße
Niedersachsen	-0,13	-0,32	-0,03	0,15	-0,13	0,16
Northeim	-0,46	-0,46	-0,45	0,31	-0,32	0,37

☛ Steckbrief des Landkreises Northeim für das Jahr 2003

(Klammerinhalt: Strukturanteil an Niedersachsen in %):

Fläche in qkm: Stand: 31.12.03	1.266,8 (2,66)	Bevölkerung: Stand: 31.12.03	148.500 (1,86)	▶ Bevölkerungsdichte:	117
SVBeschäftigte: Stand: 30.06.03	41.200 (1,74)	Erwerbstätige: Jahres-Ø 2003	59.200 (1,70)	▶ Tertiärisierungsgrad*:	62,0
Wertschöpfung: Summe, in Mill.	2.592 (1,53)	Arbeitslose: Jahres-Ø 2003	8.300 (2,19)	*bezogen auf Erwerbstätige in %	

☛ Northeim gehört zum **Regionstyp 7** (Ländliche Kreise in Regionen mit Verstäderten Räumen). Typverwandte Kreise und kreisfreie Städte in Niedersachsen sind Gifhorn, Osterode am Harz, Holzminden, Cux-haven, Ammerland, Cloppenburg, Leer, Oldenburg, Vechta, Wesermarsch und Wittmund.

☛ Beschäftigtenentwicklung nach Branchen (Besonderheiten zum Brancheneffekt → siehe Tab. 8)

- Zu erwartende Beschäftigungsentwicklung: 64,9 Prozent der Beschäftigung im Landkreis Northeim (Niedersachsen: Ø 60,3 %) entfällt auf Branchen mit negativem Beschäftigungseffekt; etwas ungünstiger noch die Verteilung auf die 9 größten Branchen der Region. Da aber einige dieser „Leitbranchen“ wie Baugewerbe, Metallerzeugung/-verarbeitung und Gummi/Kunststoff - mit grundsätzlich negativem Einfluss auf die Beschäftigung - überrepräsentiert sind (siehe „Vierfelder-Tabelle“ [- +]), ist von einem unterdurchschnittlichen Wachstum auszugehen. Verstärkt wird dieser Effekt noch durch die unterdurchschnittlich vertretenen Branchen vorwiegend wirtschaftsbezogene Dienstleistungen und Fahrzeugbau mit beschäftigungsfördernder Wirkung.
- Tatsächliche Beschäftigungsentwicklung (absolute Veränderung in Vollzeitäquivalenten / relativer Unterschied zum Bund): Die höchsten Beschäftigungsverluste der Region gab es in den Branchen
 - Baugewerbe (-750 / +0,6 %-Pkte.), Holzgewerbe (-700 / -3,6 %-Pkte.), Ernährung/Tabak (-350 / -1,3 %-Pkte.), Leder/Textil (-350 / +3,4 %-Pkte.) und Büromaschinen/EDV/Elektrotechnik/Optik (-300 / -2,2 %-Pkte.).
 Insgesamt niedrigere Beschäftigungsgewinne in gleicher Größenordnung dagegen nur bei
 - Gummi/Kunststoff (+700 / +5,1 %-Punkte), vorwiegend wirtschaftsbezogenen Dienstleistungen (+700 / -1,6 %-Punkte) und dem Gesundheits-/Sozialwesen (+400 / -0,6 %-Punkte).

Tabelle 8: Beschäftigungseffekte der Branchen und deren Anteile an der Gesamtbeschäftigung im Durchschnitt der Jahre 1993-2001

<i>Branchen mit positivem Beschäftigungseffekt, Strukturanteil in Northeim über dem Durchschnitt aller westdeutschen Kreise (+ +)</i>				<i>Branchen mit positivem Beschäftigungseffekt, Strukturanteil in Northeim unter dem Durchschnitt aller westdeutschen Kreise (+ -)</i>			
	1	2	3		1	2	3
<i>Gesundheits- und Sozialwesen</i>	10,83	2,24	2,68**	<i>Fahrzeugbau</i>	4,78	-0,44	1,07**
<i>Land- und Forstwirtschaft</i>	1,55	0,81	0,65	<i>Vorwiegend wirtschaftsbezogene Dienstleistungen</i>	4,7	-3,32	6,31**
				<i>Verkehr Nachrichten</i>	3,09	-2,08	0,71**
				<i>Kredit Versicherung</i>	2,58	-1,67	1,49**
				<i>Gastgewerbe</i>	1,73	-0,65	0,8*
				<i>Gesellschaftsbezogene Dienstleistungen</i>	1,40	-0,81	0,20
				<i>Freizeitbezogene Dienstleistungen</i>	0,8	-0,56	1,5**
<i>Branchen mit negativem Beschäftigungseffekt, Strukturanteil in Northeim über dem Durchschnitt aller westdeutschen Kreise (- +)</i>				<i>Branchen mit negativem Beschäftigungseffekt, Strukturanteil in Northeim unter dem Durchschnitt aller westdeutschen Kreise (- -)</i>			
	1	2	3		1	2	3
<i>Baugewerbe</i>	10,78	3,37	-3,44**	<i>Handel</i>	11,1	-2,87	-0,58**
<i>Gebietskörperschaften und Sozialversicherung</i>	5,99	0,05	-0,41**	<i>Büromaschinen EDV</i>	3,08	-4,13	-0,51**
<i>Maschinenbau</i>	5,97	1,59	-0,66**	<i>Elektrotechnik Optik</i>			
<i>Metallerzeugung und -verarbeitung</i>	5,56	2,12	-1,61**	<i>Erziehung Unterricht</i>	2,77	-0,19	-0,43*
<i>Gummi- Kunststoff</i>	4,61	2,74	-0,45	<i>Chemische Industrie</i>	0,46	-2,17	-2,61**
<i>Holzgewerbe</i>	4,28	2,43	-2,55**	<i>Energiewirtschaft</i>	0,6	-0,56	-1,47**
<i>Ernährung Tabak</i>	3,43	0,42	-2,21**	<i>Musikinstrumente</i>	0,04	-0,15	-4,27**
<i>Papier Druck</i>	3,37	1,64	-1,65**	<i>Schmuck Spielwaren</i>			
<i>Leder Textil</i>	3,11	1,64	-6,92**	<i>Bergbau</i>	0	-0,58	-8,2**
<i>Feinkeramik und Glas</i>	1,55	1	-1,61*				
<i>Gewinnung von Steinen Erden</i>	0,93	0,02	-4,07**				
<i>Haushaltsbezogene Dienstleistungen</i>	0,93	0,11	-1,33				

Spalte 1: Anteil der Beschäftigten der Branche an allen Beschäftigten im Kreis, in Prozent

Spalte 2: Abweichung des Anteils der Beschäftigten der Branche im Kreis vom durchschnittlichen Anteil der Beschäftigten der Branche in Westdeutschland, in Prozentpunkten

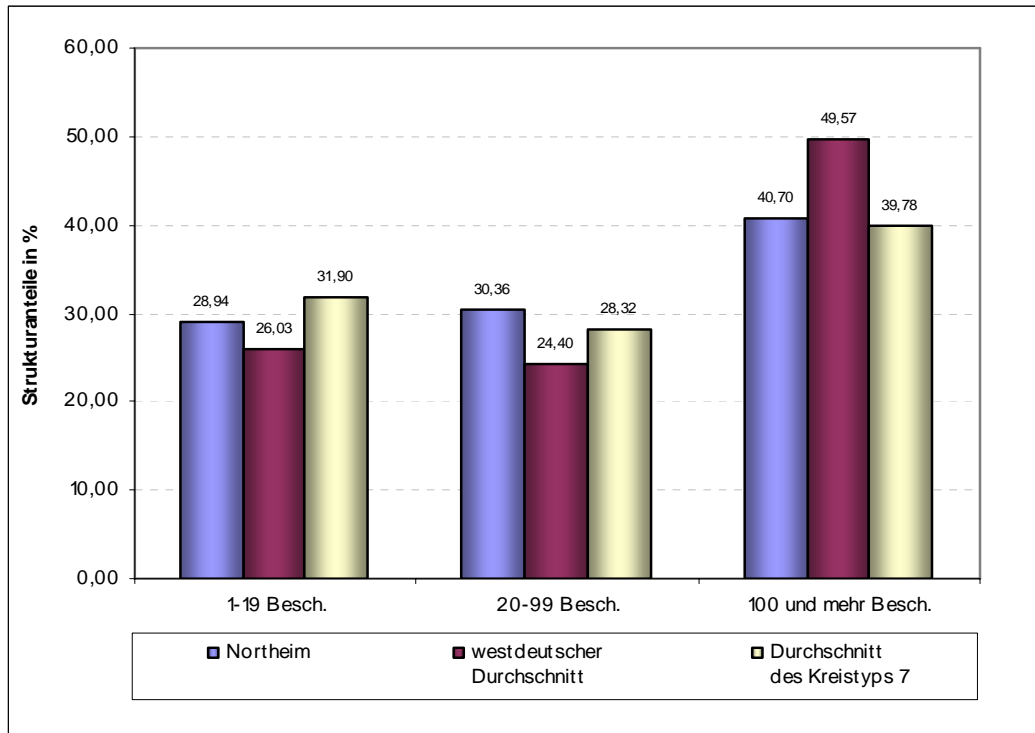
Spalte 3: Branchenkoeffizient, in Prozentpunkten

** Koeffizient signifikant auf 1 % -Niveau

* Koeffizient signifikant auf 5 % -Niveau

Koeffizient nicht signifikant

➤ **Betriebsgrößeneffekt** (Strukturanteile im Vergleich):



➤ **Qualifikationseffekt** (Strukturanteile im Vergleich):

