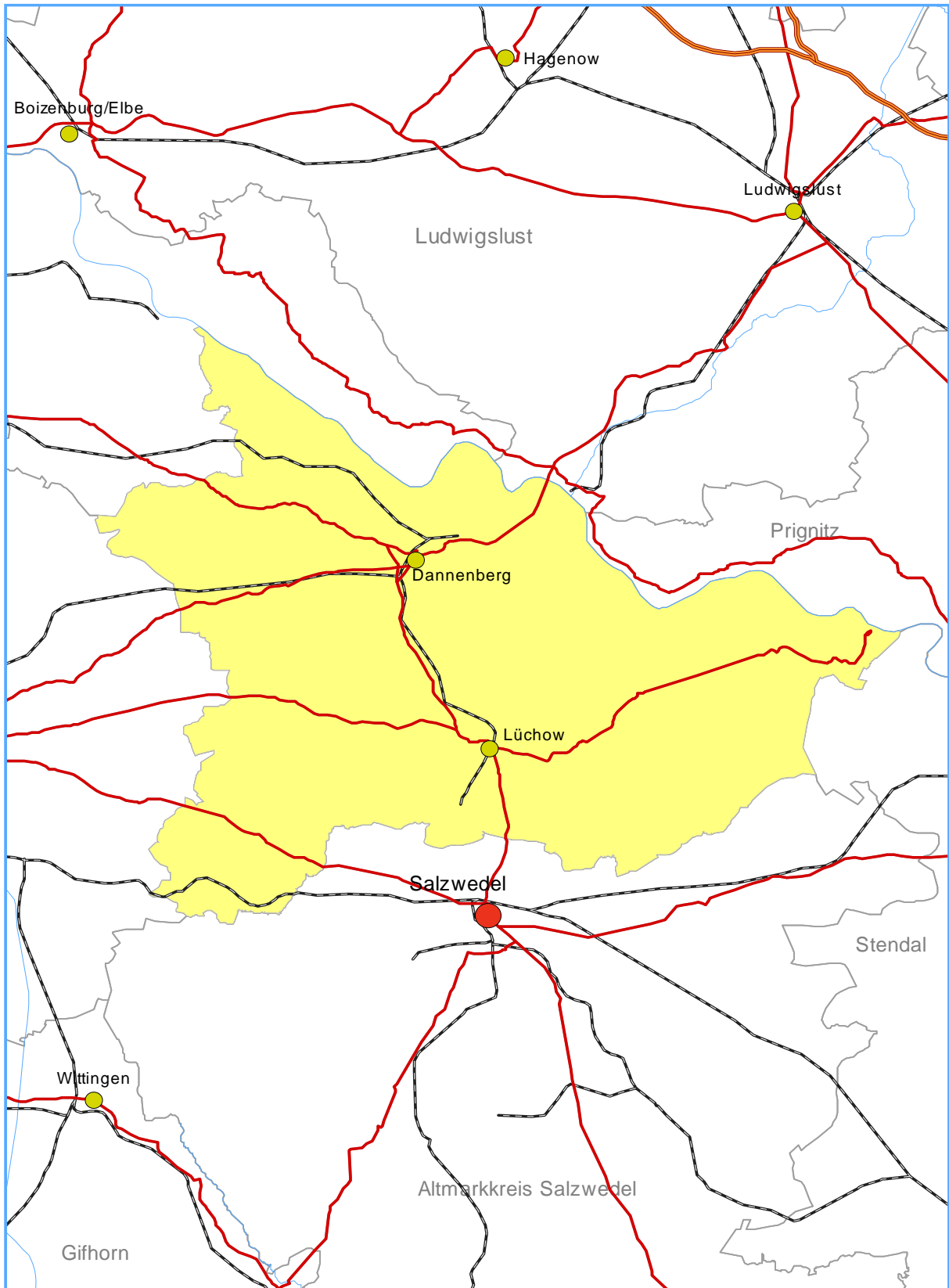


1.22 Landkreis Lüchow-Dannenberg



Datenblatt Landkreis Lüchow-Dannenberg

	Durchschnittliches jährliches Beschäftigungswachstum in %	Effekte der einzelnen Variablen in Prozentpunkten				
		Standort	Branche	Lohn	Qualifikation	Betriebsgröße
Niedersachsen	-0,13	-0,32	-0,03	0,15	-0,13	0,16
Lüchow-Dannenberg	0,09	-0,64	-0,22	0,29	-0,30	1,04

➤ **Steckbrief des Landkreises Lüchow-Dannenberg für das Jahr 2003**

(Klammerinhalt: Strukturanteil an Niedersachsen in %):

Fläche in qkm: Stand: 31.12.03	1220,3 (2,56)	Bevölkerung: Stand: 31.12.03	51.600 (0,65)	▶ Bevölkerungsdichte:	42
SVBeschäftigte: Stand: 30.06.03	11.800 (0,50)	Erwerbstätige: Jahres-Ø 2003	18.600 (0,53)	▶ Tertiärisierungsgrad*:	66,1
Wertschöpfung: Summe, in Mill.	831 (0,49)	Arbeitslose: Jahres-Ø 2003	3.500 (0,93)	*bezogen auf Erwerbstätige in %	

➤ Lüchow-Dannenberg gehört zum **Regionstyp 9** (Ländliche Kreise in ländlichen Räumen).

Typverwandte Kreise und kreisfreie Städte in Niedersachsen sind Soltau-Fallingb. und Uelzen.

➤ **Beschäftigtenentwicklung nach Branchen** (Besonderheiten zum Brancheneffekt → siehe Tab. 22)

- Zu erwartende Beschäftigungsentwicklung: 61,9 Prozent der Beschäftigung in Lüchow-Dannenberg (nieder-sächsischer Durchschnitt / Ø 60,3 %) entfällt auf Branchen mit negativem Beschäftigungseffekt, nur etwas ungünstiger die Verteilung auf die 9 größten Branchen des Kreises (63,9 % // negativ: Handel, Maschinenbau, Baugewerbe, Gebietskörperschaften/Sozialversicherung und Ernährung/Tabak // positiv: Gesundheits-/Sozialwesen, vorwiegend wirtschaftsbezogene Dienstleistungen, Fahrzeugbau und Gastgewerbe). Da die Mehrheit der „großen“ Branchen mit grundsätzlich negativem Einfluss deutlich überrepräsentiert und mit positivem Einfluss unterrepräsentiert sind (siehe Tabelle „Beschäftigungseffekte“ [-+] und [+]), ist von einem eher unterdurchschnittlichen Wachstum auszugehen.

- Tatsächliche Beschäftigungsentwicklung (absolute Veränderung in Vollzeitäquivalenten / relativer Unterschied zum Bund): Gewinne und Verluste hielten sich in etwa die Waage; größte Beschäftigungsgewinne bei

- Erziehung/Unterricht (+250 / +11,1 %-Punkte), Handel (+200 / +2,2 %-Punkte) und im Gesundheits-/Sozialwesen (+200 / +0,3 %-Punkte).

Die größten Beschäftigungsverluste dagegen in:

- Baugewerbe (-500 / -2,9 %-Pkte.), Ernährung/Tabak (-200 / -1,4 %-Pkte.) und Gebietskörperschaften/Sozialversicherung (-150 / -0,5 %-Pkte.).

Tabelle 22: Beschäftigungseffekte der Branchen und deren Anteile an der Gesamtbeschäftigung im Durchschnitt der Jahre 1993-2001

<i>Branchen mit positivem Beschäftigungseffekt, Strukturanteil in Lüchow-Dannenberg über dem Durchschnitt aller westdeutschen Kreise (+ +)</i>				<i>Branchen mit positivem Beschäftigungseffekt, Strukturanteil in Lüchow-Dannenberg unter dem Durchschnitt aller westdeutschen Kreise (+ -)</i>			
	1	2	3		1	2	3
<i>Gesundheits- und Sozialwesen</i>	10,14	1,54	2,68**	<i>Vorwiegend wirtschaftsbezogene Dienstleistungen</i>	5,57	-2,44	6,31**
<i>Gastgewerbe</i>	3,7	1,32	0,8*	<i>Fahrzeugbau</i>	4,35	-0,87	1,07**
<i>Gesellschaftsbezogene Dienstleistungen</i>	2,22	0,01	0,20	<i>Kredit Versicherung</i>	3,37	-0,88	1,49**
<i>Land- und Forstwirtschaft</i>	1,59	0,85	0,65	<i>Verkehr Nachrichten</i>	2,38	-2,78	0,71**
				<i>Freizeitbezogene Dienstleistungen</i>	0,4	-0,96	1,5**
<i>Branchen mit negativem Beschäftigungseffekt, Strukturanteil in Lüchow-Dannenberg über dem Durchschnitt aller westdeutschen Kreise (- +)</i>				<i>Branchen mit negativem Beschäftigungseffekt, Strukturanteil in Lüchow-Dannenberg unter dem Durchschnitt aller westdeutschen Kreise (- -)</i>			
	1	2	3		1	2	3
<i>Gewinnung von Steinen Erden</i>	1,11	0,2	-4,07**	<i>Handel</i>	12,17	-1,81	-0,58**
<i>Maschinenbau</i>	12,04	7,66	-0,66**	<i>Erziehung Unterricht</i>	2,27	-0,69	-0,43*
<i>Baugewerbe</i>	11,38	3,96	-3,44**	<i>Metallerzeugung und -verarbeitung</i>	1,67	-1,77	-1,61**
<i>Gebietskörperschaften und Sozialversicherung</i>	8,67	2,72	-0,41**	<i>Chemische Industrie</i>	1,44	-1,18	-2,61**
<i>Ernährung Tabak</i>	6,35	3,34	-2,21**	<i>Büromaschinen EDV Elektrotechnik Optik</i>	0,97	-6,24	-0,51**
<i>Gummi- Kunststoff</i>	2,73	0,86	-0,45	<i>Leder Textil</i>	0,96	-0,5	-6,92**
<i>Holzgewerbe</i>	2,24	0,39	-2,55**	<i>Energiewirtschaft</i>	0,7	-0,45	-1,47**
<i>Haushaltsbezogene Dienstleistungen</i>	0,90	0,08	-1,33	<i>Papier Druck</i>	0,67	-1,06	-1,65**
				<i>Feinkeramik und Glas</i>	0,02	-0,54	-1,61*
				<i>Bergbau</i>	0	-0,58	-8,2**
				<i>Musikinstrumente</i>	0	-0,18	-4,27**
				<i>Schmuck Spielwaren</i>			

Spalte 1: Anteil der Beschäftigten der Branche an allen Beschäftigten im Kreis, in Prozent

Spalte 2: Abweichung des Anteils der Beschäftigten der Branche im Kreis vom durchschnittlichen Anteil der Beschäftigten der Branche in Westdeutschland, in Prozentpunkten

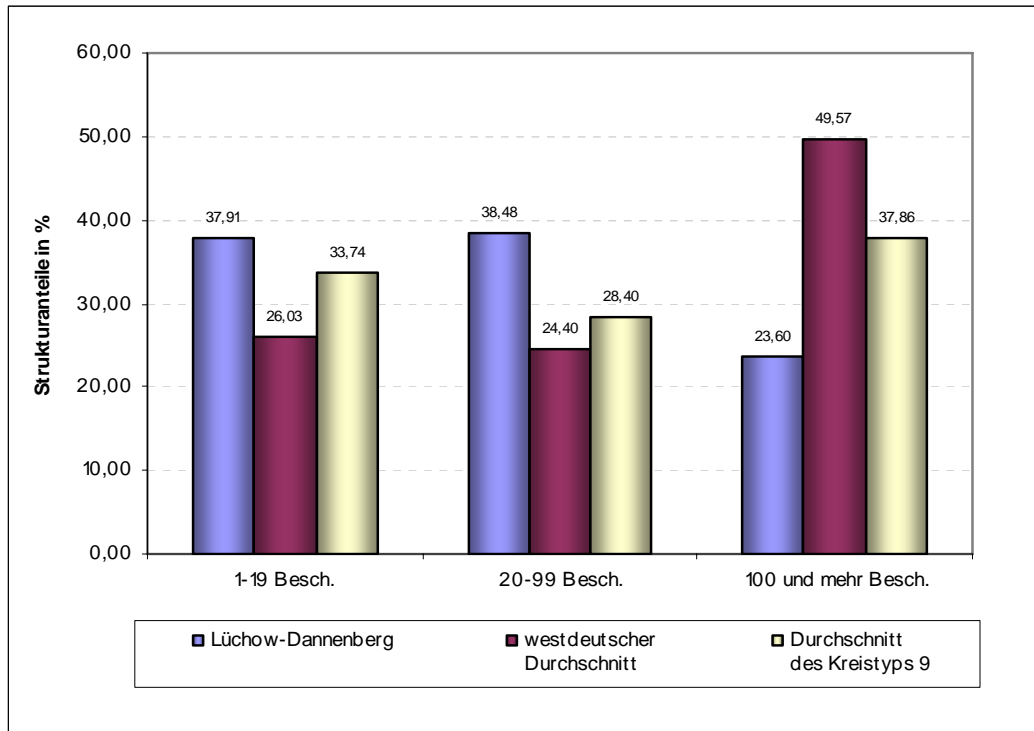
Spalte 3: Branchenkoeffizient, in Prozentpunkten

** Koeffizient signifikant auf 1 % -Niveau

* Koeffizient signifikant auf 5 % -Niveau

Koeffizient nicht signifikant

➤ **Betriebsgrößeneffekt** (Strukturanteile im Vergleich):



➤ **Qualifikationseffekt** (Strukturanteile im Vergleich):

