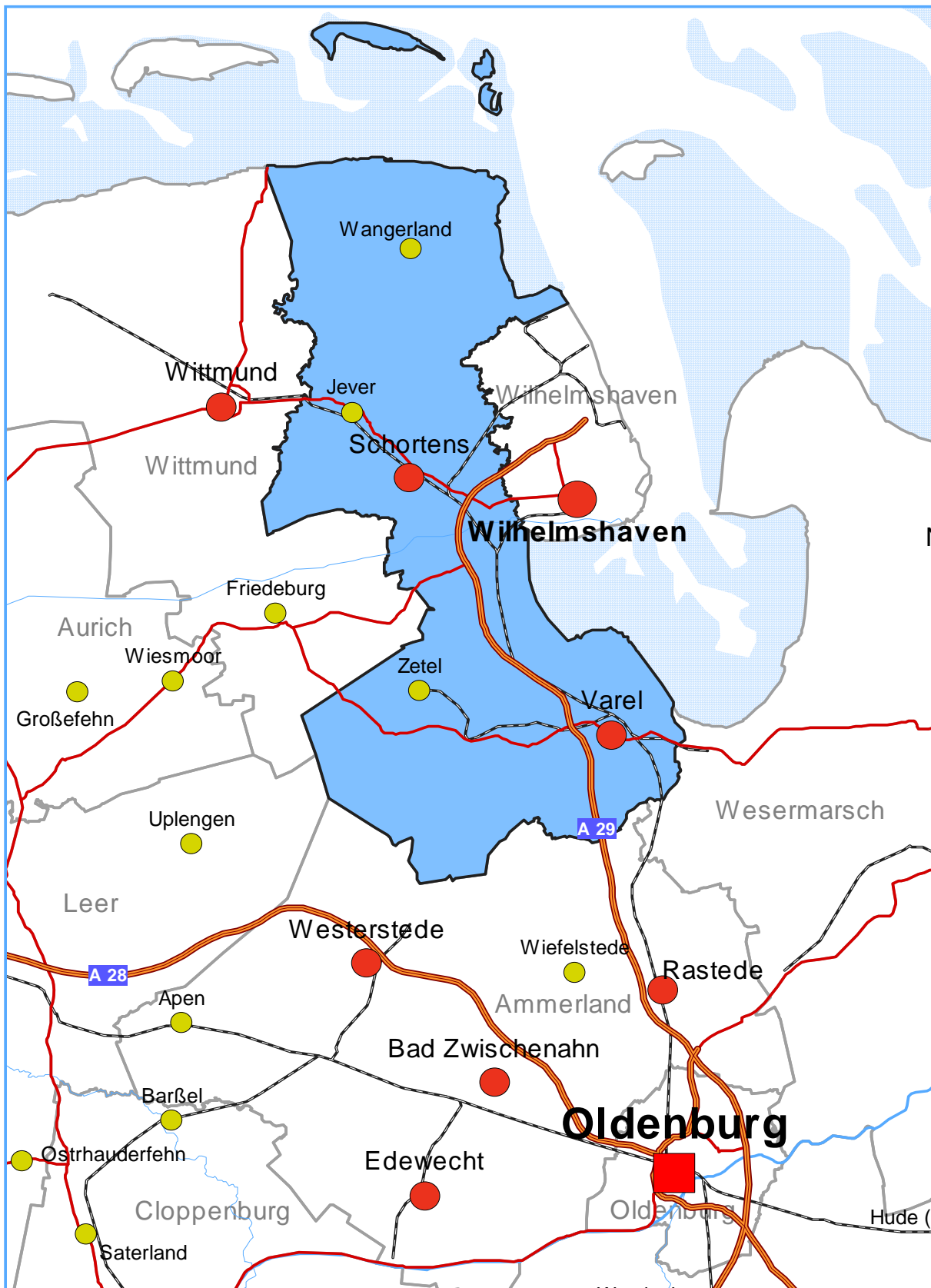


1.39 Landkreis Friesland



Datenblatt Landkreis Friesland

	Durchschnittliches jährliches Beschäftigungswachstum in %	Effekte der einzelnen Variablen in Prozentpunkten				
		Standort	Branche	Lohn	Qualifikation	Betriebsgröße
Niedersachsen	-0,13	-0,32	-0,03	0,15	-0,13	0,16
Friesland	-0,03	0,16	0,09	0,19	-0,30	0,36

➤ Steckbrief des Landkreises Friesland für das Jahr 2003

(Klammerinhalt: Strukturanteil an Niedersachsen in %):

Fläche in qkm: Stand: 31.12.03	607,4 (1,28)	Bevölkerung: Stand: 31.12.03	101.700 (1,27)	▶ Bevölkerungsdichte:	167
SVBeschäftigte: Stand: 30.06.03	24.800 (1,04)	Erwerbstätige: Jahres-Ø 2003	40.900 (1,18)	▶ Tertiärisierungsgrad*:	76,3
Wertschöpfung: Summe, in Mill.	1.842 (1,09)	Arbeitslose: Jahres-Ø 2003	5.000 (1,28)	*bezogen auf Erwerbstätige in %	

➤ Friesland gehört zum **Regionstyp 6** (Verdichtete Kreise in Regionen mit Verstäderten Räumen). Typverwandte Kreise und kreisfreie Städte in Niedersachsen sind Göttingen, Goslar, Helmstedt, Peine, Wolfenbüttel, Hameln-Pyrmont, Hildesheim, Emden/Stadt, Wilhelmshaven/Stadt, Aurich und Osnabrück.

➤ Beschäftigtenentwicklung nach Branchen (Besonderheiten zum Brancheneffekt → siehe Tab. 39)

- Zu erwartende Beschäftigungsentwicklung: Nur 51,8 Prozent der Beschäftigung im Friesland (deutlich günstiger als im gesamt-niedersächsischen Vergleich: Ø 60,3 %) entfällt auf Branchen mit negativem Beschäftigungseffekt. Entsprechend „ausgewogen“ stellt sich die Verteilung auf die 6 größten Branchen des Kreises dar (negativ: Handel, Gebietskörperschaften/Sozialversicherung und Baugewerbe // positiv: Gesundheits-/Sozialwesen, Fahrzeugbau und vorwiegend wirtschaftsbezogene Dienstleistungen). Die Verteilung der Branchen innerhalb der nebenstehenden „Vierfelder-Tabelle“ ist nach Zahl, Besetzung und Beschäftigungswirkung relativ ausgeglichen, so dass analog vom Brancheneffekt keine spürbaren Einflüsse zu erwarten sind.
- Tatsächliche Beschäftigungsentwicklung (absolute Veränderung in Vollzeitäquivalenten / relativer Unterschied zum Bund): Nennenswerte Beschäftigungsverluste in den Branchen
 - Baugewerbe (-500 / -0,2 %-Punkte), Fahrzeugbau (-350 / -2,0 %-Punkte), Gummi/Kunststoff (-250 / -28,1 %-Punkte), Holzgewerbe (-150 / -3,8 %-Punkte) u. a..
 Kompensierende Beschäftigungsgewinne vor allem im Bereich
 - vorwiegend wirtschaftsbezogene Dienstleistungen (+1.650 / +7,4 %-Punkte), aber auch noch im
 - Gesundheits-/Sozialwesen (+350 / +0,02 %-Punkte).

Tabelle 39: Beschäftigungseffekte der Branchen und deren Anteile an der Gesamtbeschäftigung im Durchschnitt der Jahre 1993-2001

<i>Branchen mit positivem Beschäftigungseffekt, Strukturanteil in Friesland über dem Durchschnitt aller westdeutschen Kreise (+ +)</i>				<i>Branchen mit positivem Beschäftigungseffekt, Strukturanteil in Friesland unter dem Durchschnitt aller westdeutschen Kreise (+ -)</i>			
	1	2	3		1	2	3
<i>Gesundheits- und Sozialwesen</i>	11,93	3,33	2,68**	<i>Vorwiegend wirtschaftsbezogene Dienstleistungen</i>	6,72	-1,3	6,31**
<i>Fahrzeugbau</i>	7,95	2,74	1,07**	<i>Verkehr Nachrichten</i>	3,64	-1,53	0,71**
<i>Gastgewerbe</i>	5,01	2,63	0,8*	<i>Kredit Versicherung</i>	3,09	-1,16	1,49**
<i>Land- und Forstwirtschaft</i>	1,07	0,33	0,65	<i>Gesellschaftsbezogene Dienstleistungen</i>	2,05	-0,16	0,20
				<i>Freizeitbezogene Dienstleistungen</i>	0,54	-0,82	1,5**
<i>Branchen mit negativem Beschäftigungseffekt, Strukturanteil in Friesland über dem Durchschnitt aller westdeutschen Kreise (- +)</i>				<i>Branchen mit negativem Beschäftigungseffekt, Strukturanteil in Friesland unter dem Durchschnitt aller westdeutschen Kreise (- -)</i>			
	1	2	3		1	2	3
<i>Gebietskörperschaften und Sozialversicherung</i>	11,61	5,66	-0,41**	<i>Handel</i>	13,87	-0,11	-0,58**
<i>Baugewerbe</i>	10,22	2,8	-3,44**	<i>Maschinenbau</i>	2,51	-1,87	-0,66**
<i>Ernährung Tabak</i>	4,82	1,82	-2,21**	<i>Metallerzeugung und -verarbeitung</i>	2,25	-1,19	-1,61**
<i>Papier Druck</i>	2,04	0,3	-1,65**	<i>Büromaschinen EDV Elektrotechnik Optik</i>	1,89	-5,32	-0,51**
<i>Gewinnung von Steinen Erden</i>	1,64	0,73	-4,07**	<i>Erziehung Unterricht</i>	1,73	-1,23	-0,43*
<i>Feinkeramik und Glas</i>	1,32	0,76	-1,61*	<i>Holzgewerbe</i>	1,54	-0,31	-2,55**
<i>Haushaltsbezogene Dienstleistungen</i>	0,82	0,01	-1,33	<i>Gummi- Kunststoff</i>	0,76	-1,11	-0,45
				<i>Energiewirtschaft</i>	0,57	-0,58	-1,47**
				<i>Leder Textil</i>	0,42	-1,04	-6,92**
				<i>Bergbau</i>	0	-0,58	-8,2**
				<i>Chemische Industrie</i>	0	-2,63	-2,61**
				<i>Musikinstrumente</i>	0	-0,18	-4,27**
				<i>Schmuck Spielwaren</i>			

Spalte 1: Anteil der Beschäftigten der Branche an allen Beschäftigten im Kreis, in Prozent

Spalte 2: Abweichung des Anteils der Beschäftigten der Branche im Kreis vom durchschnittlichen Anteil der Beschäftigten der Branche in Westdeutschland, in Prozentpunkten

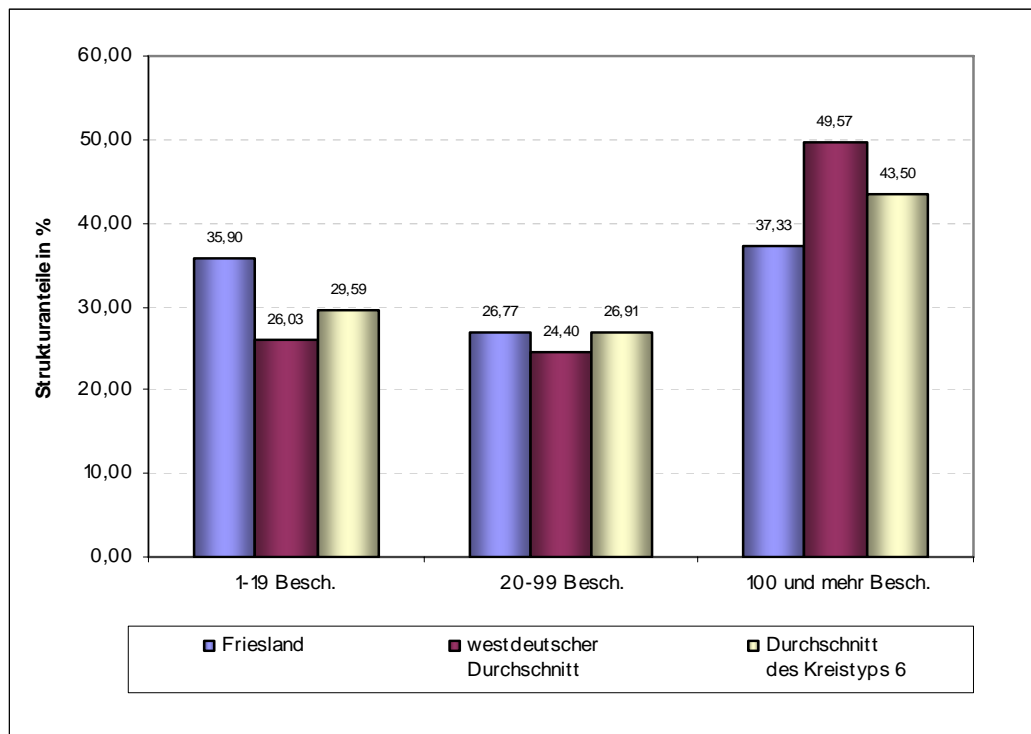
Spalte 3: Branchenkoeffizient, in Prozentpunkten

** Koeffizient signifikant auf 1 %-Niveau

* Koeffizient signifikant auf 5 %-Niveau

Koeffizient nicht signifikant

➤ **Betriebsgrößeneffekt** (Strukturanteile im Vergleich):



➤ **Qualifikationseffekt** (Strukturanteile im Vergleich):

