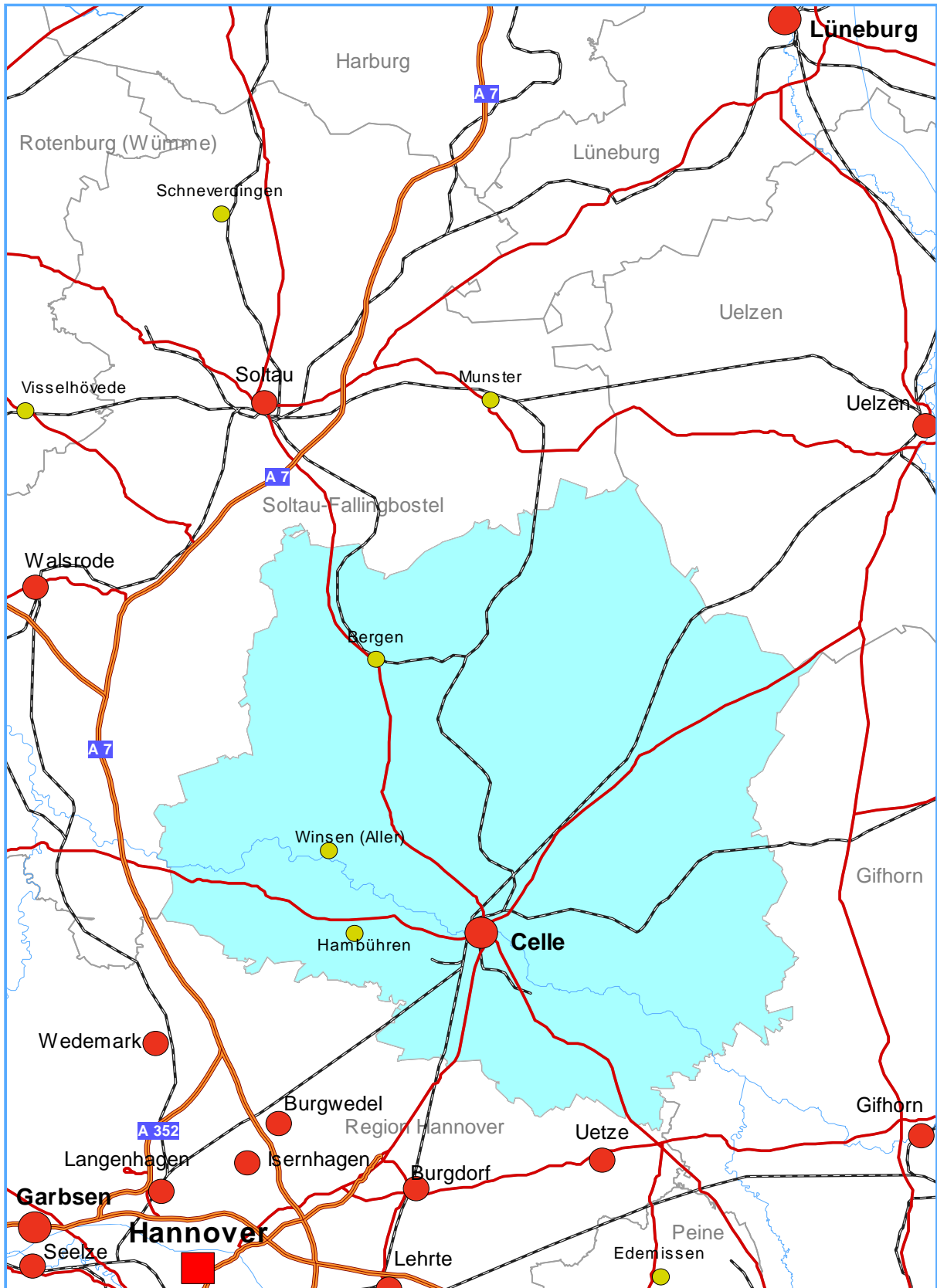


1.19 Landkreis Celle



Datenblatt Landkreis Celle

	Durchschnittliches jährliches Beschäftigungswachstum in %	Effekte der einzelnen Variablen in Prozentpunkten				
		Standort	Branche	Lohn	Qualifikation	Betriebsgröße
Niedersachsen	-0,13	-0,32	-0,03	0,15	-0,13	0,16
Celle	-1,40	-0,75	-0,35	-0,20	-0,18	0,33

➤ Steckbrief des Landkreises Celle für das Jahr 2003

(Klammerinhalt: Strukturanteil an Niedersachsen in %):

Fläche in qkm: Stand: 31.12.03	1.545 (3,24)	Bevölkerung: Stand: 31.12.03	182.700 (2,29)	▶ Bevölkerungsdichte:	118
SVBeschäftigte: Stand: 30.06.03	46.200 (1,95)	Erwerbstätige: Jahres-Ø 2003	72.000 (2,07)	▶ Tertiarisierungsgrad*:	75,3
Wertschöpfung: Summe, in Mill.	3.577 (2,11)	Arbeitslose: Jahres-Ø 2003	8.500 (2,23)	*bezogen auf Erwerbstätige in %	

➤ Celle gehört zum **Regionstyp 8** (Verdichtete Kreise in ländlichen Räumen).

Typverwandte Kreise und kreisfreie Städte in Niedersachsen sind Lüneburg, Emsland und Grafschaft Bentheim.

➤ **Beschäftigtenentwicklung nach Branchen** (Besonderheiten zum Brancheneffekt → siehe Tab. 19)

- Zu erwartende Beschäftigungsentwicklung 63,2 Prozent der Beschäftigung im Landkreis Celle (ungünstiger als der niedersächsische Durchschnitt: Ø 60,3 %) entfällt auf Branchen mit negativem Beschäftigungseffekt. Von den 6 größten Branchen der Region sind es sogar 68 Prozent (negativ: Handel, Gebietskörperschaften/Sozialversicherung, Baugewerbe und Büromaschinen/EDV/Elektrotechnik/Optik // positiv: Gesundheits-/Sozialwesen und vorwiegend wirtschaftsbezogene Dienstleistungen). Für die Mehrheit aller großen Branchen in Celle gilt, dass die Branchen mit beschäftigungshemmender Wirkung überdurchschnittlich vertreten sind und die Branchen mit beschäftigungsfördernder Wirkung unterrepräsentiert sind (siehe Tabelle „Beschäftigungseffekte“: [+ -] und [- +]), so dass von einem unterdurchschnittlichen Wachstum auszugehen wäre.
- Tatsächliche Beschäftigungsentwicklung (absolute Veränderung in Vollzeitäquivalenten / relativer Unterschied zum Bund): Mit Ausnahme vom Bergbau, in dem der Beschäftigungsabbau geringer ausfiel als im bundesweiten Durchschnitt (-500 / +3,0 %-Pkte.), wie auch der Chemischen Industrie und dem Handel, stellte sich die Besch.-entwicklung in den nennenswerten Branchen der Region schlechter dar als im Schnitt der westdeutschen Kreise:
 - Baugewerbe (-1.500 / -1,4 %-Pkte.), Gebietskörperschaften/Sozialversicherung (-1.400 / -1,7 %-Pkte.), Büromaschinen/EDV/Elektrotechnik/Optik (-950 / -3,6 %-Pkte.), Ernährung/Tabak (-650 / -5,6 %-Pkte.), Maschinenbau (-350 / -2,7 %-Pkte.), aber auch im wachsenden Gesundheits-/Sozialwesen (+650 / -0,1 %-Pkte.).

Tabelle 19: Beschäftigungseffekte der Branchen und deren Anteile an der Gesamtbeschäftigung im Durchschnitt der Jahre 1993-2001

<i>Branchen mit positivem Beschäftigungseffekt, Strukturanteil in Celle über dem Durchschnitt aller westdeutschen Kreise (+ +)</i>				<i>Branchen mit positivem Beschäftigungseffekt, Strukturanteil in Celle unter dem Durchschnitt aller westdeutschen Kreise (+ -)</i>			
	1	2	3		1	2	3
<i>Gesundheits- und Sozialwesen</i>	11,26	2,66	2,68**	<i>Vorwiegend wirtschaftsbezogene Dienstleistungen</i>	5,47	-2,54	6,31**
<i>Gastgewerbe</i>	2,97	0,59	0,8*	<i>Verkehr Nachrichten</i>	3,2	-1,97	0,71**
<i>Freizeitbezogene Dienstleistungen</i>	1,49	0,13	1,5**	<i>Kredit Versicherung</i>	3,03	-1,22	1,49**
<i>Land- und Forstwirtschaft</i>	1,16	0,42	0,65	<i>Fahrzeugbau</i>	2,39	-2,83	1,07**
				<i>Gesellschaftsbezogene Dienstleistungen</i>	1,61	-0,60	0,20
				<i>Haushaltsbezogene Dienstleistungen</i>	1,13	0,31	-1,33
<i>Branchen mit negativem Beschäftigungseffekt, Strukturanteil in Celle über dem Durchschnitt aller westdeutschen Kreise (- +)</i>				<i>Branchen mit negativem Beschäftigungseffekt, Strukturanteil in Celle unter dem Durchschnitt aller westdeutschen Kreise (- -)</i>			
	1	2	3		1	2	3
<i>Handel</i>	14,76	0,79	-0,58**	<i>Büromaschinen EDV Elektrotechnik Optik</i>	6,34	-0,87	-0,51**
<i>Gebietskörperschaften und Sozialversicherung</i>	12,35	6,4	-0,41**	<i>Maschinenbau</i>	2,7	-1,68	-0,66**
<i>Baugewerbe</i>	10,92	3,51	-3,44**	<i>Ernährung Tabak</i>	2,64	-0,37	-2,21**
<i>Bergbau</i>	3,11	2,53	-8,2**	<i>Erziehung Unterricht</i>	2,26	-0,7	-0,43*
<i>Chemische Industrie</i>	3,08	0,45	-2,61**	<i>Metallerzeugung und -verarbeitung</i>	1,81	-1,63	-1,61**
<i>Papier Druck</i>	1,81	0,07	-1,65**	<i>Holzgewerbe</i>	1,26	-0,59	-2,55**
<i>Musikinstrumente</i>	0,25	0,06	-4,27**	<i>Gummi- Kunststoff</i>	1,11	-0,76	-0,45
<i>Schmuck Spielwaren</i>				<i>Energiewirtschaft</i>	0,89	-0,27	-1,47**
				<i>Gewinnung von Steinen Erden</i>	0,67	-0,24	-4,07**
				<i>Leder Textil</i>	0,35	-1,12	-6,92**
				<i>Feinkeramik und Glas</i>	0	-0,56	-1,61*

Spalte 1: Anteil der Beschäftigten der Branche an allen Beschäftigten im Kreis, in Prozent

Spalte 2: Abweichung des Anteils der Beschäftigten der Branche im Kreis vom durchschnittlichen Anteil der Beschäftigten der Branche in Westdeutschland, in Prozentpunkten

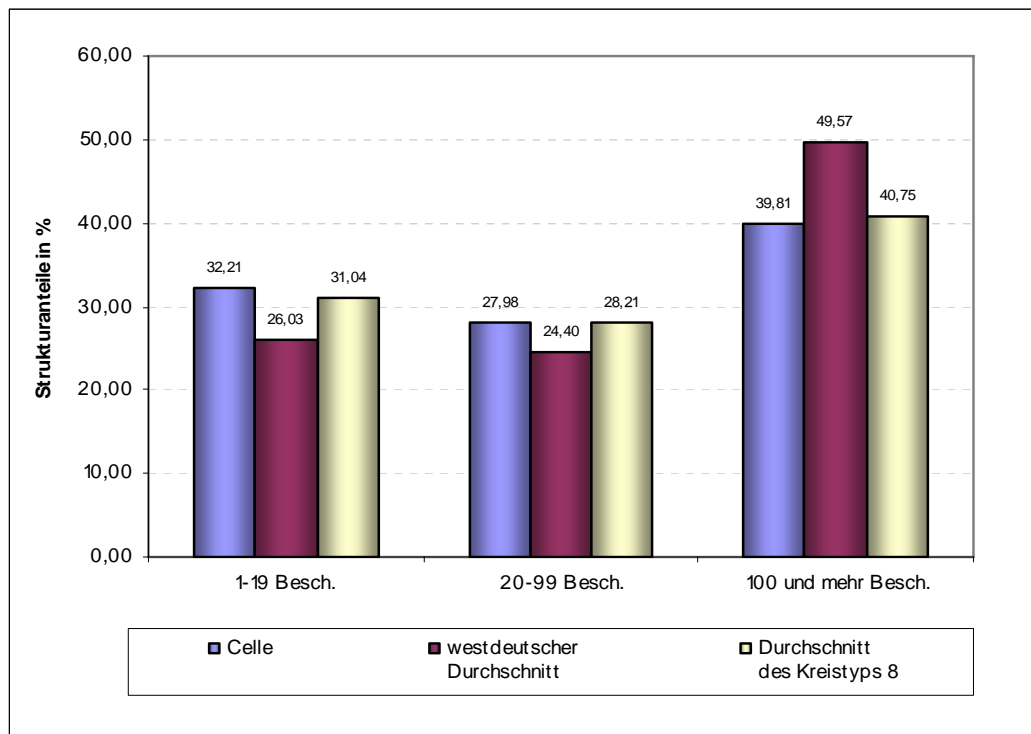
Spalte 3: Branchenkoeffizient, in Prozentpunkten

** Koeffizient signifikant auf 1 %-Niveau

* Koeffizient signifikant auf 5 %-Niveau

Koeffizient nicht signifikant

➤ **Betriebsgrößeneffekt** (Strukturanteile im Vergleich):



➤ **Qualifikationseffekt** (Strukturanteile im Vergleich):

