

1.36 Landkreis Aurich



Datenblatt Landkreis Aurich

	Durchschnittliches jährliches Beschäftigungswachstum in %	Effekte der einzelnen Variablen in Prozentpunkten				
		Standort	Branche	Lohn	Qualifikation	Betriebsgröße
Niedersachsen	-0,13	-0,32	-0,03	0,15	-0,13	0,16
Aurich	0,98	0,42	-0,11	0,26	-0,31	0,60

➤ Steckbrief des Landkreises Aurich für das Jahr 2003

(Klammerinhalt: Strukturanteil an Niedersachsen in %):

Fläche in qkm: Stand: 31.12.03	1.287,3 (2,70)	Bevölkerung: Stand: 31.12.03	189.700 (2,37)	► Bevölkerungsdichte:	147
SVBeschäftigte: Stand: 30.06.03	41.400 (1,74)	Erwerbstätige: Jahres-Ø 2003	67.200 (1,93)	► Tertiarisierungsgrad*:	75,0
Wertschöpfung: Summe, in Mill.	2.840 (1,68)	Arbeitslose: Jahres-Ø 2003	10.300 (2,70)	*bezogen auf Erwerbstätige in %	

➤ Aurich gehört zum **Regionstyp 6** (Verdichtete Kreise in Regionen mit Verstärkten Räumen). Typverwandte Kreise und kreisfreie Städte in Niedersachsen sind Göttingen, Goslar, Helmstedt, Peine, Wolfenbüttel, Hameln-Pyrmont, Hildesheim, Emden/Stadt, Wilhelmshaven/Stadt, Friesland und Osnabrück.

➤ Beschäftigtenentwicklung nach Branchen (Besonderheiten zum Brancheneffekt → siehe Tab. 36)

- Zu erwartende Beschäftigungsentwicklung: 59,4 Prozent der Beschäftigung im Landkreis Aurich (durchschnittlich in Niedersachsen / Ø 60,3 %) entfällt auf Branchen mit negativem Beschäftigungseffekt, wie auch bei den 8 größten Branchen der Region (negativ: Handel, Baugewerbe, Gebietskörperschaften/Sozialversicherung und Büromaschinen/EDV/Elektrotechnik/Optik // positiv: Gesundheits-/Sozialwesen, Gastgewerbe, vorwiegend wirtschaftsbezogene Dienstleistungen und Verkehr/Nachrichten). Die Summe aller Branchen mit zu erwartender negativer Beschäftigungswirkung (siehe „Vierfelder-Tabelle“: [+ -] und [- +]), ist auch nur leicht überdurchschnittlich (56,6 % / Ø: 62,2 %), so dass der Brancheneffekt sich insgesamt eher neutral darstellt.

- Tatsächliche Beschäftigungsentwicklung (absolute Veränderung in Vollzeitäquivalenten / relativer Unterschied zum Bund): Im Landkreis Aurich gab es lediglich eine Branche, die mit Abstand die größten Beschäftigungsverluste zu verzeichnen hatte, nämlich das Baugewerbe (-1.350 / -1,1 %-Punkte)!

Beschäftigungsgewinne in größerem Maße - teilweise deutlich gegen den Bundes- und Landestrend - dagegen in

- Maschinenbau (+900 / +11,7 %-Pkte. // Bund-West: -1,2 %), vorw. wirtschaftsbez. Dienstleistungen (+700 / -0,9 %-Pkte.), Gebietskörpersch./Sozialversicherung. (+550 / +3,3 %-Pkte. //Bund-West: -1,6 %), Gesundheits-/Sozialwesen (+500 / -0,1 %-Pkte.) und Metallerz./-verarbeitung (+450 / +17,3 %-Pkte. // Bund-West: -1,3 %).

Tabelle 36: Beschäftigungseffekte der Branchen und deren Anteile an der Gesamtbeschäftigung im Durchschnitt der Jahre 1993-2001

<i>Branchen mit positivem Beschäftigungseffekt, Strukturanteil in Aurich über dem Durchschnitt aller westdeutschen Kreise (+ +)</i>				<i>Branchen mit positivem Beschäftigungseffekt, Strukturanteil in Aurich unter dem Durchschnitt aller westdeutschen Kreise (+ -)</i>			
	1	2	3		1	2	3
Gesundheits- und Sozialwesen	10,48	1,88	2,68**	Vorwiegend wirtschaftsbezogene Dienstleist.	4,86	-3,16	6,31**
Gastgewerbe	8,25	5,87	0,8*	Verkehr Nachrichten	3,29	-1,87	0,71**
Gesellschaftsbezogene Dienstleistungen	2,63	0,42	0,20	Fahrzeugbau	3	-2,22	1,07**
Land- und Forstwirtschaft	2,38	1,65	0,65	Kredit Versicherung	2,86	-1,39	1,49**
				Freizeitbez. Dienstleist.	0,45	-0,91	1,5**
<i>Branchen mit negativem Beschäftigungseffekt, Strukturanteil in Aurich über dem Durchschnitt aller westdeutschen Kreise (- +)</i>				<i>Branchen mit negativem Beschäftigungseffekt, Strukturanteil in Aurich unter dem Durchschnitt aller westdeutschen Kreise (- -)</i>			
	1	2	3		1	2	3
Handel	17,07	3,09	-0,58**	Büromaschinen EDV	3,66	-3,55	-0,51**
Baugewerbe	13,83	6,41	-3,44**	Elektrotechnik Optik	2,73	-1,65	-0,66**
Gebietskörperschaften und Sozialversicherung	13,17	7,22	-0,41**	Maschinenbau	2,71	-0,3	-2,21**
Haushaltsbezogene Dienstleistungen	0,95	0,14	-1,33	Ernährung Tabak	2,22	-0,74	-0,43*
				Erziehung Unterricht	1,06	-2,38	-1,61**
				Metallerzeugung und -verarbeitung	0,8	-1,06	-2,55**
				Holzgewerbe	0,79	-0,94	-1,65**
				Papier Druck	0,75	-1,12	-0,45
				Gummi- Kunststoff	0,64	-0,51	-1,47**
				Energiewirtschaft	0,51	-0,4	-4,07**
				Gewinnung von Steinen Erden	0,5	-0,97	-6,92**
				Leder Textil	0,2	-2,43	-2,61**
				Chemische Industrie	0,14	-0,44	-8,2**
				Bergbau	0,06	-0,49	-1,61*
				Feinkeramik und Glas	0,01	-0,17	-4,27**
				Musikinstrumente			
				Schmuck Spielwaren			

Spalte 1: Anteil der Beschäftigten der Branche an allen Beschäftigten im Kreis, in Prozent

Spalte 2: Abweichung des Anteils der Beschäftigten der Branche im Kreis vom durchschnittlichen Anteil der Beschäftigten der Branche in Westdeutschland, in Prozentpunkten

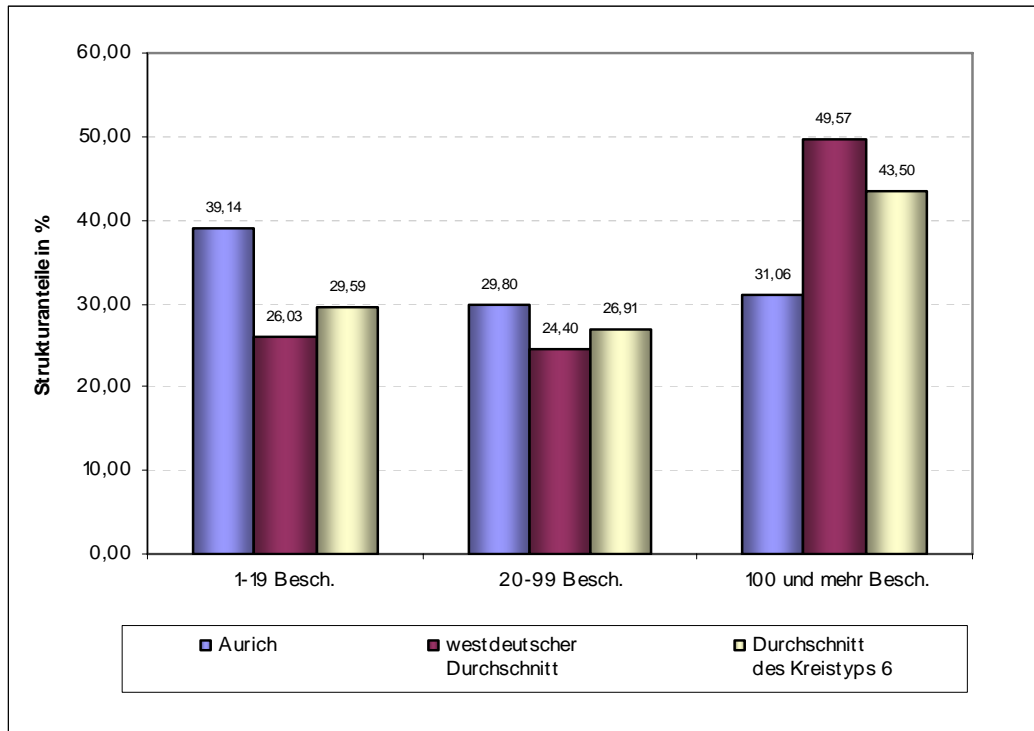
Spalte 3: Branchenkoeffizient, in Prozentpunkten

** Koeffizient signifikant auf 1 %-Niveau

* Koeffizient signifikant auf 5 %-Niveau

Koeffizient nicht signifikant

➤ **Betriebsgrößeneffekt** (Strukturanteile im Vergleich):



➤ **Qualifikationseffekt** (Strukturanteile im Vergleich):

