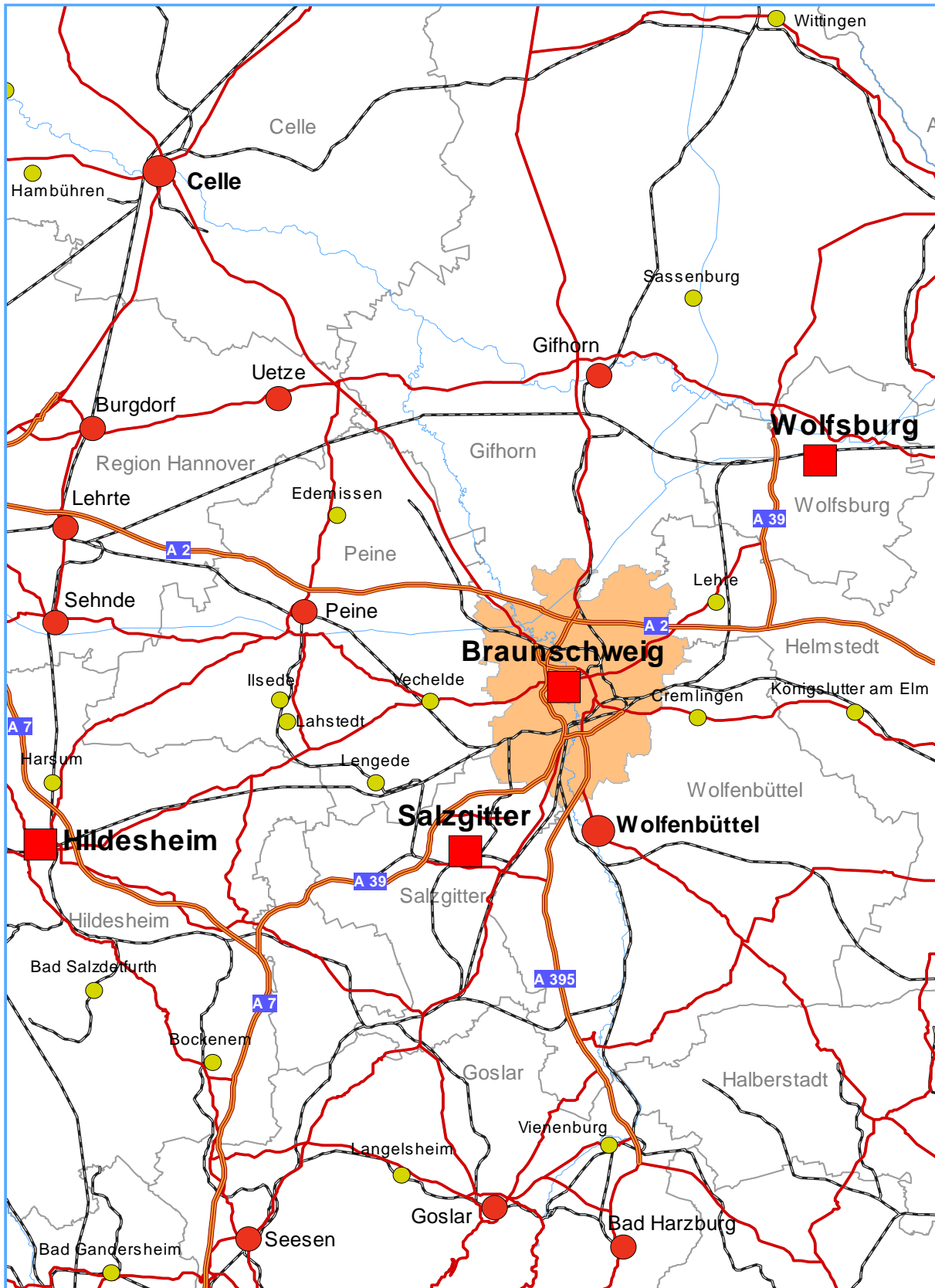


### 1.1 Kreisfreie Stadt Braunschweig



### Datenblatt kreisfreie Stadt Braunschweig

	Durchschnittliches jährliches Beschäftigungswachstum in %	Effekte der einzelnen Variablen in Prozentpunkten				
		Standort	Branche	Lohn	Qualifikation	Betriebsgröße
Niedersachsen	-0,13	-0,32	-0,03	0,15	-0,13	0,16
Kreisfreie Stadt Braunschweig	-0,96	-1,77	0,59	-0,01	0,18	-0,21

#### ➤ Steckbrief der kreisfreien Stadt Braunschweig für das Jahr 2003

(Klammerinhalt: Strukturanteil an Niedersachsen in %):

Fläche in qkm: Stand: 31.12.03	192,1 (0,40)	Bevölkerung: Stand: 31.12.03	245.100 (3,07)	▶ Bevölkerungsdichte:	1.276
SVBeschäftigte: Stand: 30.06.03	107.500 (4,53)	Erwerbstätige: Jahres-Ø 2003	146.400 (4,21)	▶ Tertiarisierungsgrad*:	78,3
Wertschöpfung: Summe, in Mill.	7.238 (4,28)	Arbeitslose: Jahres-Ø 2003	14.500 (3,82)	*bezogen auf Erwerbstätige in %	

#### ➤ Braunschweig gehört zum **Regionstyp 5** (Kernstädte in Regionen mit verstärkten Räumen).

Typverwandte Kreise und kreisfreie Städte in Niedersachsen/Bremen sind Salzgitter, Wolfsburg, Oldenburg, Osnabrück und Bremerhaven.

#### ➤ **Beschäftigtenentwicklung nach Branchen** (Besonderheiten zum Brancheneffekt → siehe Tabelle 1)

- Zu erwartende Beschäftigungsentwicklung: Nur 50,6 Prozent der Beschäftigung in Braunschweig (der siebtbeste Wert in Niedersachsen / Ø 60,3 %) entfällt auf Branchen mit negativem Beschäftigungseffekt. Entsprechend „ausgewogen“ stellt sich die Verteilung auf die 10 größten Branchen der Stadt dar (negativ: Handel, Erziehung/Unterricht, Büromasch./EDV/Elektrotechnik/Optik, Gebietskörpersch./Sozialversicherung und das Baugewerbe // positiv: vorw. wirtschaftsbez. Dienstleistungen, Gesundheits-/Sozialwesen, Fahrzeugbau, Verkehr/Nachrichten und Kredit/Versicherung). Ergänzend ist beispielhaft festzustellen: Da das Baugewerbe unterrepräsentiert ist (siehe Tabelle „Beschäftigungseffekte“ [--]), kann hier trotz grundsätzlich negativen Einflusses auf die Beschäftigungsentwicklung - mit einer überdurchschnittlichen Wachstumsrate gerechnet werden.
- Tatsächliche Beschäftigungsentwicklung (absolute Veränderung in Vollzeit-Äquivalenten / relativer Unterschied zum Bund): Mit Ausnahme von
  - Gesundheits-/Sozialwesen (+1.250 / +0,06 %-Punkte), Fahrzeugbau (+400 / +1,1 %-Punkte),
  - Kredit/Versicherung (+450 / +1,4 %-Punkte) und der Energiewirtschaft (+200 / +6,2 %-Punkte)

verlief die Beschäftigungsentwicklung in allen nennenswerten Branchen Braunschweigs schlechter als im Durchschnitt der westdeutschen Kreise. Die größten Beschäftigungsverluste gab es im Baugewerbe (-2.500 / -2,8 %)!

**Tabelle 1: Beschäftigungseffekte der Branchen und deren Anteile an der Gesamtbeschäftigung im Durchschnitt der Jahre 1993-2001**

<i>Branchen mit positivem Beschäftigungseffekt, Strukturanteil in Braunschweig über dem Durchschnitt aller westdeutschen Kreise (+ +)</i>				<i>Branchen mit positivem Beschäftigungseffekt, Strukturanteil in Braunschweig unter dem Durchschnitt aller westdeutschen Kreise (+ -)</i>			
	1	2	3		1	2	3
<i>Vorwiegend wirtschaftsbezogene Dienstleistungen</i>	11,08	3,06	6,31**	<i>Gesundheits- und Sozialwesen</i>	8,51	-0,09	2,68**
<i>Fahrzeugbau</i>	8,13	2,92	1,07**	<i>Gesellschaftsbezogene Dienstleistungen</i>	1,99	-0,22	0,20
<i>Verkehr Nachrichten</i>	5,54	0,38	0,71**	<i>Gastgewerbe</i>	1,85	-0,53	0,8*
<i>Kredit Versicherung</i>	4,68	0,44	1,49**	<i>Land- und Forstwirt.</i>	0,27	-0,47	0,65
<i>Freizeitbezogene Dienstleistungen</i>	2,17	0,81	1,5**				
<i>Branchen mit negativem Beschäftigungseffekt, Strukturanteil in Braunschweig über dem Durchschnitt aller westdeutschen Kreise (- +)</i>				<i>Branchen mit negativem Beschäftigungseffekt, Strukturanteil in Braunschweig unter dem Durchschnitt aller westdeutschen Kreise (- -)</i>			
	1	2	3		1	2	3
<i>Handel</i>	14,84	0,86	-0,58**	<i>Baugewerbe</i>	5,93	-1,48	-3,44**
<i>Erziehung Unterricht</i>	8,6	5,64	-0,43*	<i>Maschinenbau</i>	3,54	-0,84	-0,66**
<i>Büromaschinen EDV Elektrotechnik Optik</i>	7,8	0,59	-0,51**	<i>Ernährung Tabak</i>	1,78	-1,22	-2,21**
<i>Gebietskörperschaften und Sozialvers.</i>	6,12	0,17	-0,41**	<i>Papier Druck</i>	1,73	0	-1,65**
<i>Musikinstrumente Schmuck Spielwaren</i>	0,41	0,22	-4,27**	<i>Gummi-Kunststoff</i>	1,19	-0,68	-0,45
				<i>Energiewirtschaft</i>	0,89	-0,27	-1,47**
				<i>Haushaltsbezogene Dienstleistungen</i>	0,85	0,03	-1,33
				<i>Metallerzeugung und -verarbeitung</i>	0,54	-2,9	-1,61**
				<i>Chemische Industrie</i>	0,43	-2,2	-2,61**
				<i>Holzgewerbe</i>	0,37	-1,48	-2,55**
				<i>Gewinnung von Steinen Erden</i>	0,31	-0,6	-4,07**
				<i>Feinkeramik und Glas</i>	0,23	-0,32	-1,61*
				<i>Leder Textil</i>	0,22	-1,24	-6,92**
				<i>Bergbau</i>	0,01	-0,57	-8,2**

**Spalte 1:** Anteil der Beschäftigten der Branche an allen Beschäftigten im Kreis, in Prozent

**Spalte 2:** Abweichung des Anteils der Beschäftigten der Branche im Kreis vom durchschnittlichen Anteil der Beschäftigten der Branche in Westdeutschland, in Prozentpunkten

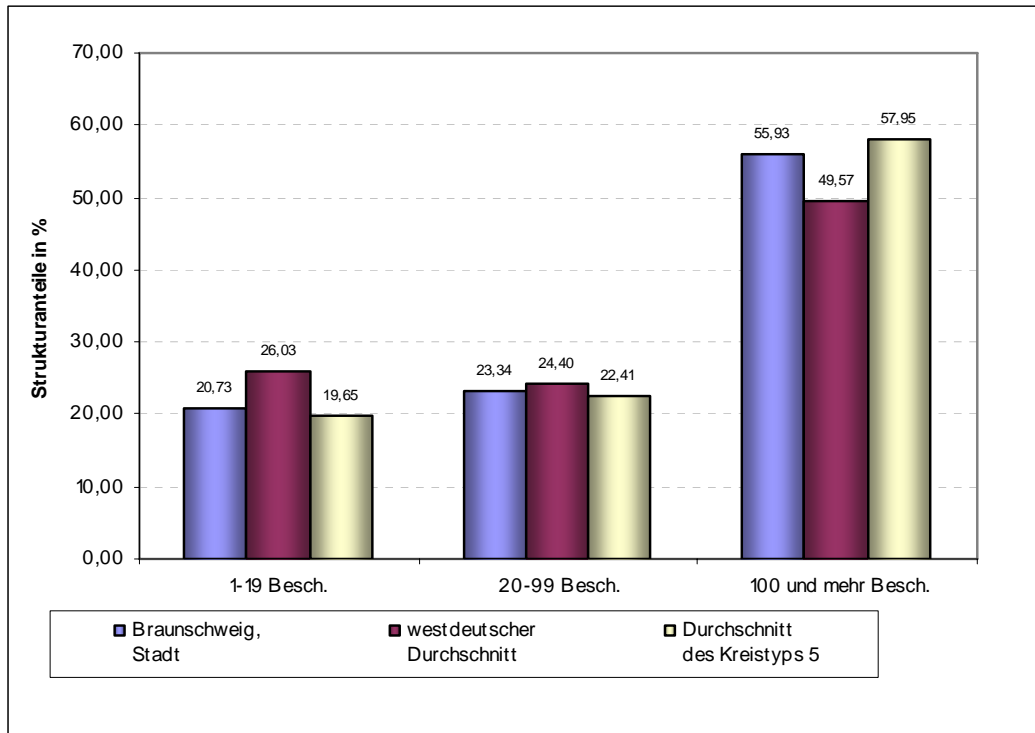
**Spalte 3:** Branchenkoeffizient, in Prozentpunkten

\*\* Koeffizient signifikant auf 1 % -Niveau

\* Koeffizient signifikant auf 5 % -Niveau

Koeffizient nicht signifikant

➤ **Betriebsgrößeneffekt** (Strukturanteile im Vergleich):



➤ **Qualifikationseffekt** (Strukturanteile im Vergleich):

