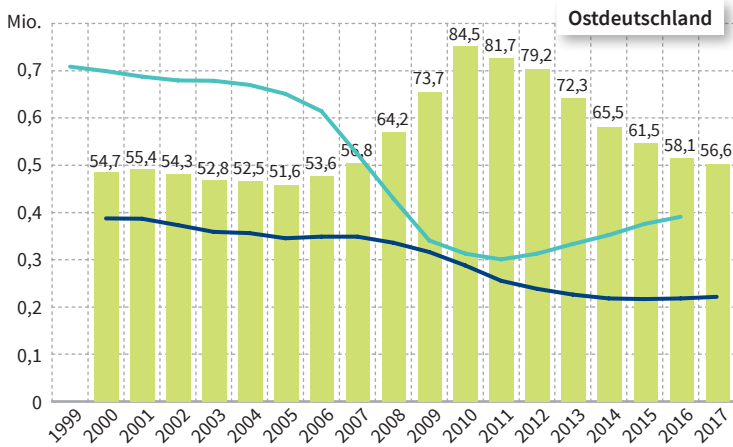
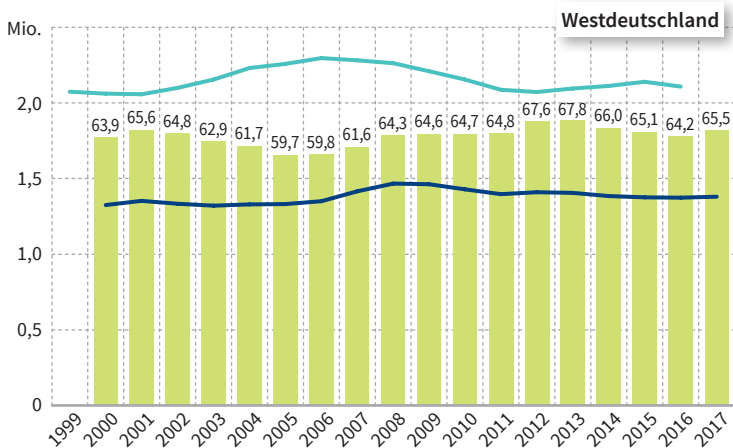


Ausbildungsplatzversorgung¹⁾ in West- und Ostdeutschland

1999 bis 2017

- Ausbildungsplatzversorgung
- 16- bis 18-jährige Bevölkerung am Wohnort in Mio.
- Auszubildende am Arbeitsort in Mio.



¹⁾ Ausbildungsplatzversorgung: Zahl der Auszubildenden bezogen auf 100 Jugendliche im Alter von 16 bis 18 Jahren im Vorjahr.

Anmerkung: Zahl der Auszubildenden jeweils im September; Bevölkerungszahlen jeweils im Dezember.

Quelle: Statistik der Bundesagentur für Arbeit; Statistisches Bundesamt; eigene Berechnungen. © IAB