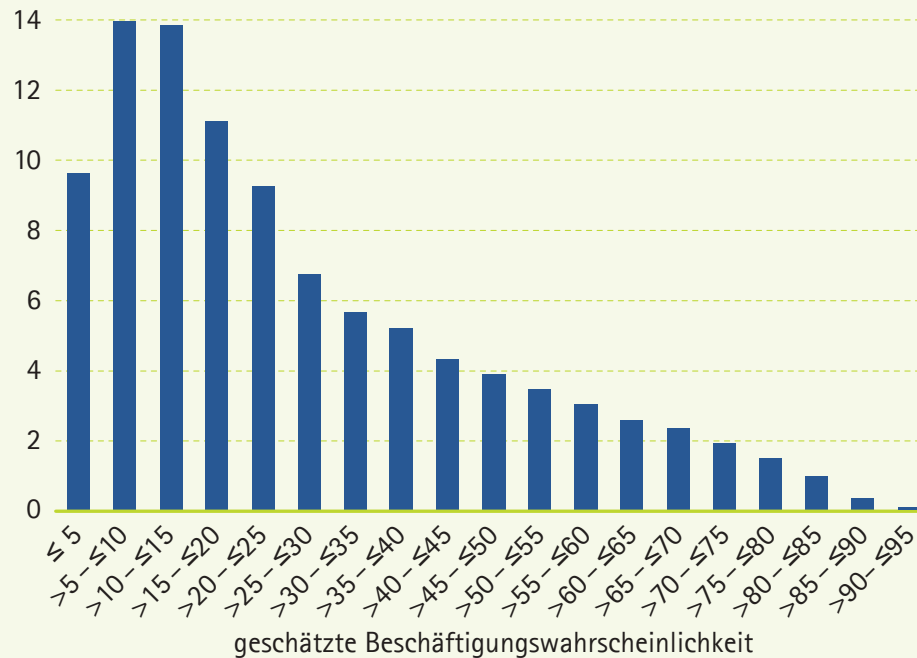


Verteilung der Beschäftigungschancen der Leistungsberechtigten

Geschätzte Wahrscheinlichkeit der Aufnahme einer ungefördernten sozialversicherungspflichtigen Beschäftigung innerhalb der 36 Monate nach dem 15. Juni 2011, Anteile in Prozent



Lesebeispiel: Etwa 14 Prozent der Leistungsberechtigten haben eine Beschäftigungswahrscheinlichkeit von mehr als 5 und bis zu 10 Prozent.

Quelle: Stichprobe Integrierter Grundsicherungsbiografien, eigene Berechnungen.

© IAB